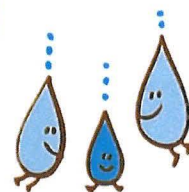
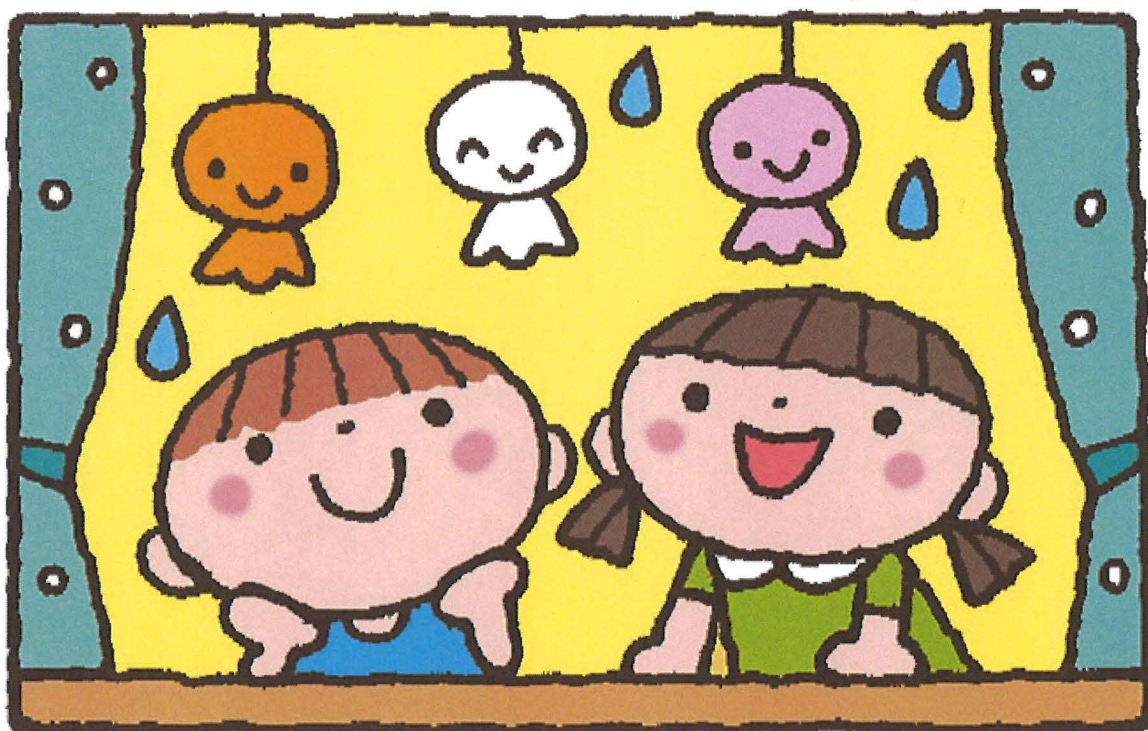
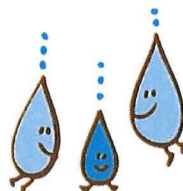


つくしんぼだより



令和8年5月30日発行

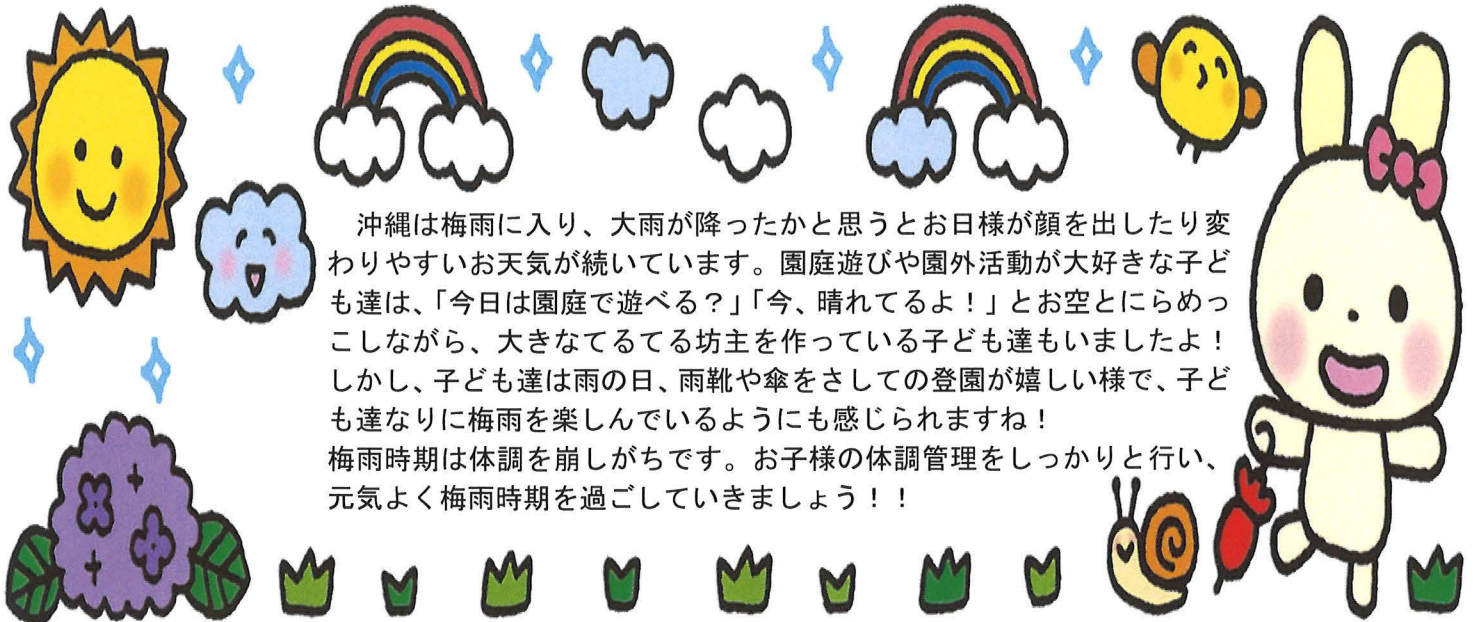


令和 8 年6月号



社会福祉法人 みどりの里福祉会
つくしんぼ保育園





沖縄は梅雨に入り、大雨が降ったかと思うとお日様が顔を出したり変わりやすいお天気が続いています。園庭遊びや園外活動が大好きな子ども達は、「今日は園庭で遊べる?」「今、晴れてるよ!」とお空とにらめっこしながら、大きくなって坊主を作っている子ども達もいましたよ!しかし、子ども達は雨の日、雨靴や傘をさしての登園が嬉しい様で、子ども達なりに梅雨を楽しんでいるようにも感じられますね!梅雨時期は体調を崩しがちです。お子様の体調管理をしっかり行い、元氣よく梅雨時期を過ごしていきましょう!!

健康診断・検査に関するお知らせ

- ① 5/13 (水)・・・内科健診 (前期) 終了後ご高診願いが出ているお子様は、早めに専門の医療機関を受診して、保育園へ御高診書類を提出しましょう。(未受診の子は6月中にあさと内科クリニックを受診しましょう。料金はでません)
- ② 5/28 (木) 5/29 (金) 蟻虫、尿検査 (前期) 提出漏れをしたお子さんは**6/15 (月) が再提出日**となっています。その日を提出できなかった場合は日本健康クラブへ直接持って行って頂きます。(自費) 期間内に提出するようにしましょう。
- ③ 6/9 (火)・・・歯科検診 (前期) 当日は朝、歯磨きをして登園して下さい。分園より9時から健診が始まります。(歯科アンケート提出あり)

※出来るだけお休みしないでください。やむおえずお休みする場合は、後日各自で「あおば歯科クリニック」で受診となります。(料金はでません)

園での投薬について

・病院受診後、園で投薬を依頼される際は、必ず投薬依頼書と処方箋をお薬と一緒に提出して下さい。薬は病院で処方された薬のみの受付となり、間違いを防ぐ為にも1回分ずつ容器に入れて下さい。



第13回 つくしんぼまつり

今年も下記の日程で「つくしんぼまつり」を開催する事になりました。詳細は後日お知らせいたします。

★日時：7月11日 (土)
9:30~11:30

★場所：天願小学校 体育館

★対象：本園・分園 園児

学童クラブ児童

★内容：歌、ダンスの披露及びゲーム等

★服装：甚平および浴衣



赤ちゃん誕生おめでとう
ございます!

★上原 菜楠さん (ひまわり組) 妹
汐織 (しおり) ちゃん

R8・4・29 生まれ 2900g

★下地 麗龍くん (ちゅうりっぷ組) 弟
愛麗琉 (あらん) くん

R8・5・5 生まれ 3292g

新しい家族の誕生おめでとうございま
す!



の行事予定

1	月	
2	火	
3	水	
4	木	英会話
5	金	体育
6	土	
7	日	
8	月	
9	火	歯科検診(9:00～、分園より)
10	水	身体測定・絵画・保幼こ小連絡会議
11	木	英会話
12	金	体育 ゆり組懇談会18時～
13	土	園内研修
14	日	
15	月	沖縄中央学園 外間 実穂さん実習
16	火	天願小学校区交流会 8:45～
17	水	誕生会(分園)・弁当会
18	木	英会話
19	金	体育
20	土	
21	日	父の日
22	月	避難訓練(本園)
23	火	慰霊の日(休園)
24	水	避難訓練(分園)
25	木	英会話
26	金	体育 たんぽぽ組懇談会18時～
27	土	
28	日	
29	月	
30	火	

お知らせ & お願い



- ★ 3歳児以上は給食費を10日(水)までに納入をお願いします。
- ★ 保護者会総会のしおりと承諾書を各家庭1部お渡しします。前年度の決算と今年度の予算案が記載されていますので、内容をご確認し承諾を頂けましたら、承諾書に署名をし、提出をお願いいたします。また、今月は保護者会第I期の徴収月です。徴収袋をもたせますので、19日(金)までに納入をお願いします。3期分まとめてお支払いもできます。
(保護者会費年間 3000円)
- ★ 梅雨に入り、ジメジメした日や気温が上がる日も増えてきています。晴れの日には、子ども達と園外に出る機会が多くなりますので、しっかり朝ごはんを食べて登園しましょう。また、バスで公園に出かけたりする事も多くなります。園の方もバス移動の際は、保育士、運転手とダブルで残留園児がいないかチェックをし書面に記載しています。保護者の皆様も車にお子さんが乗ったままになっていないか、(登園時、降園時、出先等)これから暑くなる時期に入りますので、保育園、ご家庭で注意していきましょう!
- ★9月に開催予定の生活発表会、年間行事予定表には、11日(金)と記載していましたが、会場の予約が取れず、18日(金)に開催が決定しましたので、お知らせいたします。
(うるま市芸術劇場 橙会館)



クラス懇談会について

6月は、ゆり、たんぽぽ組のクラス懇談会があります。

ゆり⇒12日(金) 18時～
たんぽぽ⇒26日(金) 18時～

たんぽぽ組さんに関しては、6月には入ってからお手紙を発行いたします。



5月の感染者情報

- ★胃腸炎⇒もも② ちゅうりっぷ① さくら①
- ★溶連菌⇒さくら① たんぽぽ①
- ★インフルエンザ⇒さくら①