

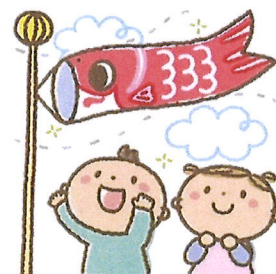
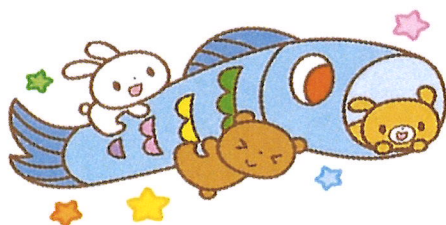
つくしんぼだより

令和 8 年 4 月 30 日 発行



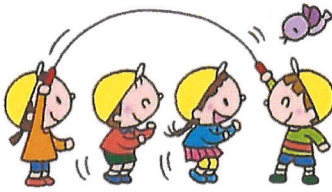
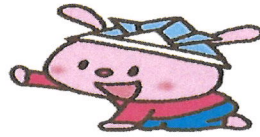
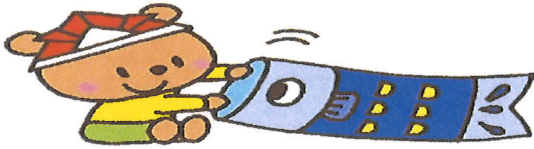
令和 8 年 5 月号

社会福祉法人 みどりの里福祉会
つくしんぼ保育園





ポカポカ陽気の中で元気いっぱいな子ども達！！暖かな日差しの中、子ども達は園庭遊びやお散歩、園外活動等を楽しんでいます！
 入園、進級から1か月が経ち、初めは泣いたり、不安そうな表情をみせていた子ども達も少しずつ園生活に慣れ、友達と関わりながら楽しく過ごしています。
 さて、5月はいよいよゴールデンウィーク！長いお休みになりますが、お子様に無理がないような計画を立て、家族で楽しい連休をお過ごし下さい！



毎月の行事について



【身体測定】

毎月10日前後に身長と体重の測定があります。お子様の身長の伸び具合や体重の増減を年間で記録し、発達の目安として参考にしています。4, 5歳児のお子さんは出席ノートに記録があります。(0, 1, 2, 3歳児のお子さんはきっぷノートで配信いたします。)

【誕生会・弁当会】

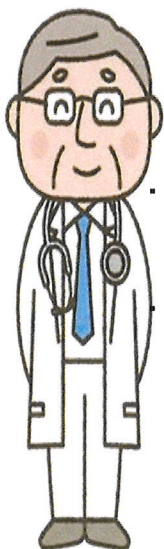
本園はクラス別に日にちを設定、分園は毎月第3水曜日の午前中お誕生会を行っています。主役である誕生児のインタビューはもちろんのこと、先生方による楽しいアトラクションもあります。又弁当会は、園外保育等での日程が変わる月もありますので、園だよりを要チェック！！

【避難訓練】

避難訓練の年間計画を基に、火災、地震、津波、における訓練を行っています。絵本を利用してわかりやすく伝え、実際に避難し、職員による消火訓練も取り入れ、もしもの時に備えています。また、11月にはうるま市一斉の地震・津波訓練(本園のみ)にも参加します。うるま警察署さんに依頼し、不審者訓練も計画していきます。

各月の行事予定は、園だよりやクラスだより、きっぷノートでの配信、玄関等に掲示されています。

こまめにチェックし、忘れ物がないよう宜しくお願いします。(特にお弁当)



内科検診(前期)について

- 日時：5月13日(水) 13:00～(本園より)
- 園医：安里 義秀先生
(あさとこどもクリニック)
- 内容：身体の発育及び心身の発達をチェック。

※当日は出来るだけお休みしないで下さい。
 お休みの場合は、後日各自で沖縄市「あさとこどもクリニック」での受診となります。

尿検査についてお知らせ

こども家庭庁より尿検査の実施についての通達があり、今年度より尿検査は3歳児以上の検査となります。

感染者情報(4/1~4/30)

- ☆溶連菌
ちゅうりっぷ組⇒② さくら組⇒①
- ☆インフルエンザB
たんぼぼ組⇒① ひまわり組⇒①



の行事予定

1	金	体育休み 天願川 こいのぼりフェスタ
2	土	
3	日	憲法記念日(休園)
4	月	みどりの日(休園)
5	火	こどもの日(休園)
6	水	振替休日(休園)
7	木	英会話
8	金	体育休み 内科健診問診票×切
9	土	午前保育・園内研修
10	日	母の日
11	月	身体測定
12	火	
13	水	絵画 内科検診13時～本園より
14	木	英会話
15	金	体育 ひまわり組懇談会 18時～
16	土	
17	日	
18	月	
19	火	
20	水	弁当会(誕生会・分園)
21	木	英会話
22	金	体育
23	土	
24	日	
25	月	避難訓練(本園)
26	火	避難訓練(分園)
27	水	
28	木	英会話 蟻虫・尿検査～29日
29	金	体育 さくら組クラス懇談会 18時⇩
30	土	
31	日	

お知らせ・お願い

★3歳児以上は給食費を11日(月)までに納入お願いします。

★今年度より母の日、父の日製作が廃止になりました。(家庭環境を配慮しての事です)ご理解の程よろしく申し上げます。ご家庭で父の日、母の日をお楽しみ下さいね!

★朝夕の送迎時、時間帯によっては駐車場が込み合います。事故がないようお気をつけ下さい。込み合った際は川沿いの広い駐車場もご利用下さい。又、本園園庭横に止める際には斜めには止めず、フェンスに沿ってまっすぐ駐車し、歩道にはみ出さないよう宜しくお願いします。(通行車両の妨げになっています。)分園は園舎横の駐車場に駐車して下さい。

★きっぷノートは毎日目を通してください。活動の様子や写真、動画等の配信もあり、園でお子様がどう過ごしているのか分かります。また、時々園やクラスからのお知らせの配信もありますので、是非チェックしてくださいね! 3歳以上のクラスは火・木曜日はアルバムのみ配信となっております。写真を見ながらご家庭で今日の出来事等をお話してみてくださいね!

尚、ご家庭からの連絡帳の配信は、午前7時～9時の間。午後は夜は19:00までをお願いします。※園からの配信は時間内に送れない場合がありますので、ご了承下さい。

クラス懇談会のお知らせ

毎年、個人面談を行っていましたが、今年度よりクラス懇談会を行います。園と家庭での様子を共有したり、クラスで取り組んでいる事や保護者の皆様の交流の場になればと思っています。

5月より懇談会が始まりますので、日程をお知らせします。

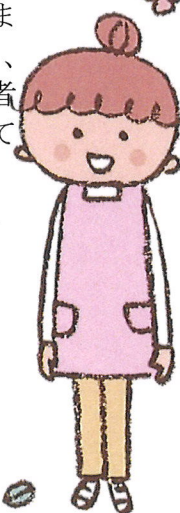
5/15 (金) ⇒ ひまわり組

5/29 (金) ⇒ さくら組 18時～

6/12 (金) ⇒ ゆり組

6/26 (金) ⇒ たんぽぽ組

※詳細はお手紙を配布いたします。



つくしんぼまつりについて

日時: 令和8年7月11日(土)

