

頭部MRI・MRAのご案内

—あなたのために、家族のために—

沖縄県は、がんや心疾患、脳血管疾患が死因の上位を占め、
若い世代では、全国ワーストレベルとなりました。
年代に関係なく、ぜひ一度は受けてみませんか？

沖縄のデータ

20～64歳の年齢階級別死亡率

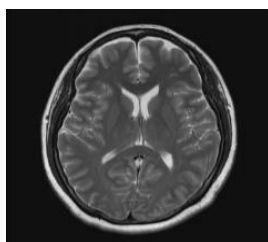
(全国ワースト3位以内)

	男性	女性
45～49歳	ワースト1位	
40～44歳	ワースト2位	
30～34歳	ワースト3位	ワースト3位

脳血管疾患

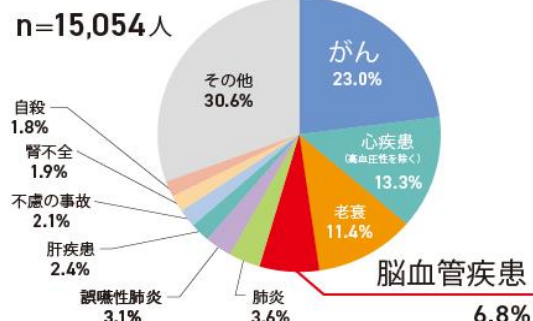
どんな検査？

脳の構造や血管の異常（脳梗塞や脳出血や動脈瘤）
を調べる検査で、約30分仰向けになって撮影します



沖縄県 死因の割合（令和4年）

参考：健康おきなわ21



～ 料金 ～

基本料金 22,000円



組合員だと **17,600円**
(税込)

4,400円 割引！
当日加入でも
割引できます



- お申込み後、MRI検査の詳細な説明と問診票を郵送します
- 問診の際、検査の禁忌に該当する方は、お断りさせていただきます
- 結果は後日郵送となります

詳細やご予約は、健診センターにお電話ください

とよみ生協病院 健診センター TEL:0570-007-955

電話受付時間： 平日 9:00～16:30 土曜 9:00～12:00