



パンダだより

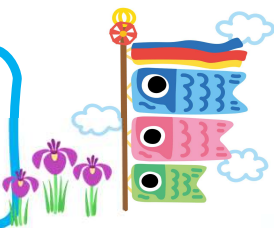
入園・進級して、あっという間に1カ月が経ちました。新しい保育室や担任の先生、園生活の新しい流れなどにも少しずつ慣れてきて、毎日を楽しみ過ごしている子ども達です。

また、話すことも上手になってきているので少しずつ口頭伝達の練習を進めていこうと思います。翌日の予定や持ち物などを自分で伝えられるように頑張っていきますので、ご家庭でも日々の確認や声かけをし励ましながら、意欲を引き出していただけると幸いです。

今月は新年度やゴールデンウィークの疲れが出やすくなる時期なので、しっかりと体調を整えながら元気に楽しく過ごしましょう！

🐼 今月のねらい 🐼

- 🟡 自ら積極的に身の回りのことをしたり、当番活動に意欲的に取り組む。
- 🟡 友達に思いを伝えたり、話を聞いたりして生活や遊びを楽しむ。



げつようび	かようび	すいようび	もくようび	きんようび
				1にち たいそうきょうしつ (たいそうぎ)
4にち みどりのひ (きゅうえん)	5にち こどものひ (きゅうえん)	6にち ふりかえきゅうじつ (きゅうえん)	7にち せいさく	8にち たいそうきょうしつ (たいそうぎ)
11にち えいかいわ ねんどあそび	12にち てらす	13にち さんぽ	14にち こーなーあそび	15にち たいそうきょうしつ (たいそうぎ)
18にち えいかいわ しつないあそび	19にち おべんとうかい さんぽ	20にち せいさく	21にち えんてい	22にち おたんじょうかい (5がつうまれのこは、 おきにいりのふく🍡)
25にち えいかいわ ねんどあそび	26にち えんてい	27にち ひなくんれん さんぽ	28にち いすとりげーむ るーのあるあそび	29にち たいそうきょうしつ (たいそうぎ)

グループが決定!



おとうぼんの おしごと

テーブル拭き

ピカピカ!

掃き掃除

サササッ!

お布団しき

よいしょ!

よいしょ!

こいのぼり掲揚式&製作



カラーポリ袋をハサミで切って鯉のぼりの鱗を作ったよ!



母の日プレゼント作り

球根を植えて...

水やりして...



6月の予定

個人面談の記入表を貼り出しているの、希望日時を記入して下さい!

- 6/4(木) 内科健診
- 6/11(木) 歯科検診
- 6/15(月)~19(金) 個人面談
- 6/25(木)~26(金) 尿検査

おねがい

- ✓ お子さんと一緒に毎日の活動を確認していただき、忘れ物が無いよう、ご用意ください。(帽子・タオル等)
- ✓ 所持品には全て名前の記入をお願いします。

