



沖縄の食を未来へ繋ぐ信頼と革新の物流パートナー
りゅうきゅう低温流通株式会社

浦添流通センター
〒901-2124 沖縄県浦添市小湾450-1
物流統括部
TEL:098-870-5033 FAX:098-870-5039
経営統括部
TEL:098-870-5030 FAX:098-870-5042

港町センター
〒900-0001 沖縄県那覇市港町3-7-35
物流統括部
TEL:098-862-2549 FAX:098-862-2939



沖縄の食を未来へ繋ぐ信頼と革新の物流パートナー りゅうきゅう低温流通株式会社

ご挨拶



代表取締役社長 平井 教雄

平素は、格別のご愛顧を賜り厚く御礼申し上げます。

当社は、営業倉庫の創業から30年余、皆様に支えられ冷蔵・冷凍商品の保管管理を通して食の安定供給に努めてまいりました。

近年は、経済のグローバル化、情報技術の著しい進歩などにより時代の変革はめざましいものがあります。

一方では消費者の「食の安心・安全」への高まりを背景に、流通貨物をより「高品質」で「高効率的」で包括管理することが求められております。

このような時代のニーズを適切に捉え、低温物流のプロ集団として、地域に役立つ最適物流管理（集荷・入庫・保管・流通加工・ピッキング・仕分荷揃・出庫・配送）のご提案と、そのお手伝いをしてまいります。

今後とも、格別のご支援、ご愛顧を賜りますようお願い申し上げます。



浦添流通センター
〒901-2124 沖縄県浦添市小湾450-1
物流統括部
TEL:098-870-5033 FAX:098-870-5039
経営統括部
TEL:098-870-5030 FAX:098-870-5042

港町センター
〒900-0001 沖縄県那覇市港町3-7-35
物流統括部
TEL:098-862-2549 FAX:098-862-2939



沖縄の食を未来へ繋ぐ信頼と革新の物流パートナー

りゅうきゅう低温流通株式会社

会社概要

社名	りゅうきゅう低温流通株式会社	
本社	〒901-2124 沖縄県浦添市字小湾450番地1	
代表者	代表取締役社長 平井 教雄	
事業開始	昭和50年3月	
設立	平成12年11月15日	
資本金	100,000,000円	
年商	1,354百万円(2025年実績)	
従業員数	130名	
設備一式	敷地2,500坪、設備能力13,452t、冷凍(F級)能力10,762t、冷蔵(C級)能力2,690t	
営業種目	<ul style="list-style-type: none">● 冷凍及び冷蔵貨物の入出庫保管業● 一般貨物自動車運送事業及び同取扱事業● 全各号に付帯する一切の業務	
役員	代表取締役社長	平井 教雄
	取締役	山崎 佳介
	取締役	今井 博臣
	監査役	柄 秀典
	監査役	石井 秀明

浦添流通センター
〒901-2124 沖縄県浦添市小湾450-1
物流統括部
TEL: 098-870-5033 FAX: 098-870-5039
経営統括部
TEL: 098-870-5030 FAX: 098-870-5042

港町センター
〒900-0001 沖縄県那覇市港町3-7-35
物流統括部
TEL: 098-862-2549 FAX: 098-862-2939



沖縄の食を未来へ繋ぐ信頼と革新の物流パートナー
りゅうきゅう低温流通株式会社

関連会社

社名 国分グループ本社株式会社 (KOKUBU GROUP CORP.)

所在地 東京都中央区日本橋1-1-1 TEL:03-3276-4000(代表)

代表者 代表取締役会長 兼 CEO 國分勘兵衛

創業 1712年

設立 1947年11月21日

資本金 35億円

事業内容 酒類・食品・関連消費財にわたる卸売業及び流通加工、
配送業務、貿易業、不動産賃貸借業 ほか

売上高 2,157,375百万円(2024年12月期)

従業員数 5,127名(2024年12月31日現在)

浦添流通センター

〒901-2124 沖縄県浦添市小湾450-1

物流統括部

TEL:098-870-5033 FAX:098-870-5039

経営統括部

TEL:098-870-5030 FAX:098-870-5042

港町センター

〒900-0001 沖縄県那覇市港町3-7-35

物流統括部

TEL:098-862-2549 FAX:098-862-2939



沖縄の食を未来へ繋ぐ信頼と革新の物流パートナー りゅうきゅう低温流通株式会社

会社沿革

1975年3月、(株)りゅうせき(旧、琉球石油(株))の新規事業部門として営業冷凍・冷蔵倉庫でスタート。

敷地面積2,500坪に当時としては画期的な冷凍・冷蔵コンテナ電源係留装置35箇所を設け、倉庫との有機的な結びつきを図り、県内需要の拡大とともに荷主に支持され業績も順調に推移していきました。

9年後の1984年10月1日、琉石冷蔵(株)として分離独立、県内における冷凍・冷蔵貨物の保管と安定供給の一翼を担うようになりました。

当時、沖縄県内の営業倉庫は消費地倉庫として位置づけられ、オーストラリア、ニュージーランド、アメリカ、東南アジアなどからの輸入貨物取り扱いが多く、特にピーク時には県内で消費される輸入牛肉の6割を当社が保管・流通していました。

2000年11月15日、(株)りゅうせき低温流通を設立、事業再編にともない翌2001年1月1日に(株)りゅうせきから設備一式を賃借して営業を再スタートしました。

近年、規制緩和の進展に伴い、物流のスピードアップ、変革は目覚ましいものがある。これまでの、保管型の営業倉庫運営から、集荷・保管・配送と総合的に低温物流を扱う物流倉庫への変革を目指し、2002年には低温荷捌き設備を増設、一般貨物自動車運送事業認可、低温車両17台を保有して、『安心・安全』をモットーに、顧客ニーズに貢献できる倉庫運営を目指しております。

2018年4月国分グループ本社株式会社の出資を受入れ、同社連結子会社となりました。



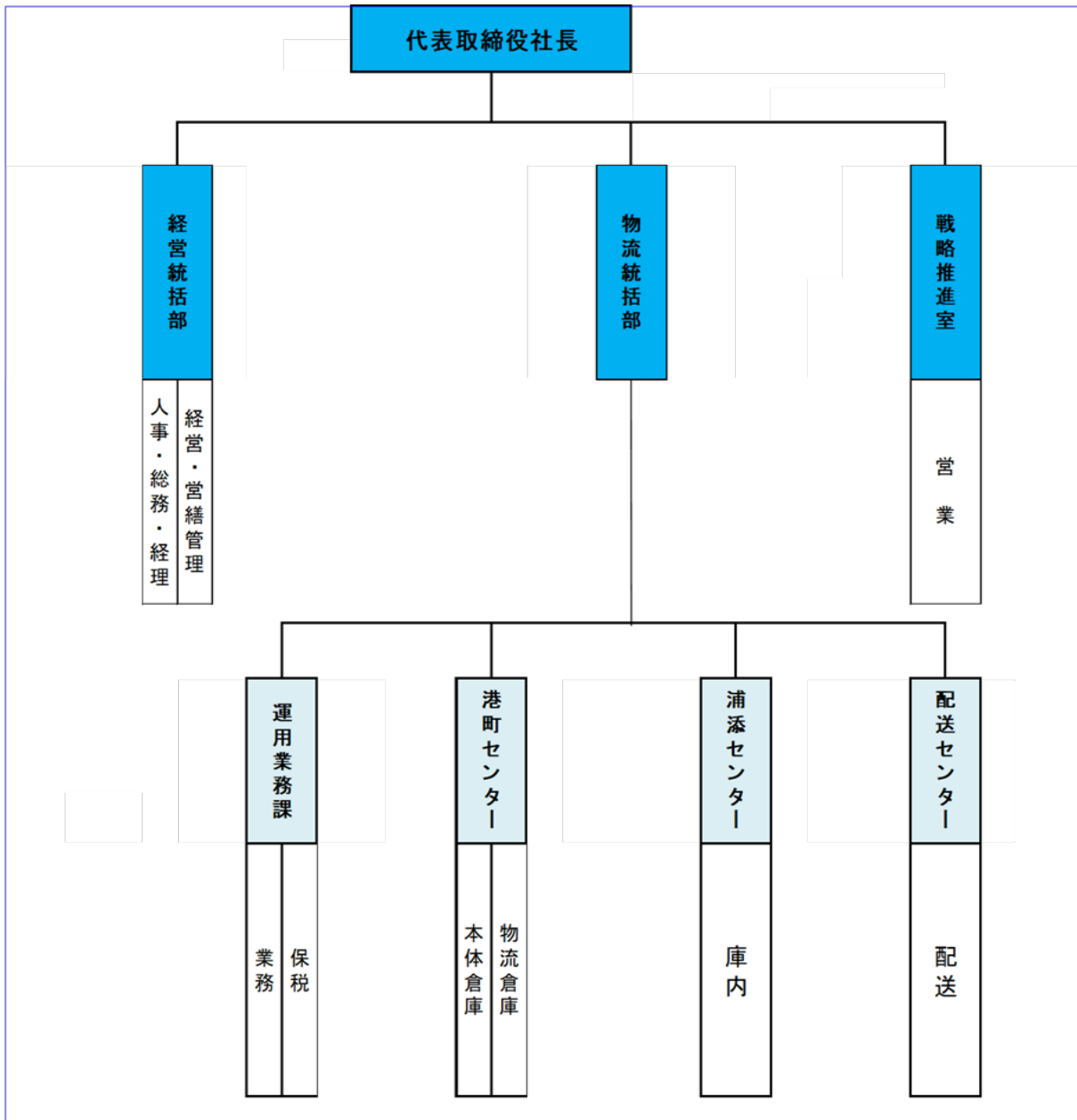
浦添流通センター
〒901-2124 沖縄県浦添市小湾450-1
物流統括部
TEL:098-870-5033 FAX:098-870-5039
経営統括部
TEL:098-870-5030 FAX:098-870-5042

港町センター
〒900-0001 沖縄県那覇市港町3-7-35
物流統括部
TEL:098-862-2549 FAX:098-862-2939



沖縄の食を未来へ繋ぐ信頼と革新の物流パートナー りゅうきゅう低温流通株式会社

組織図



浦添流通センター
〒901-2124 沖縄県浦添市小湾450-1
物流統括部
TEL:098-870-5033 FAX:098-870-5039
経営統括部
TEL:098-870-5030 FAX:098-870-5042

港町センター
〒900-0001 沖縄県那覇市港町3-7-35
物流統括部
TEL:098-862-2549 FAX:098-862-2939



沖縄の食を未来へ繋ぐ信頼と革新の物流パートナー りゅうきゅう低温流通株式会社

事業紹介 - 物流統括部

県内における冷凍・冷蔵食品の安定供給を目的としております。
安全管理、品質管理を追究し、港付近に構える当社の立地を活かして、倉庫・運送の連携により様々なニーズにお応えします。

浦添流通センター

■取り扱い品目

冷凍食品、フローズン・チルド、その他

■敷地面積 2,666坪

■倉庫設備能力 31,490トン (78,725m³)

F級（フローズン）：14,930トン

C級（チルド）：489トン

FC級（フロチル）：30トン

P級（パーシャル）：1,162トン

D級（ドライ）：125トン

港町センター

■取り扱い品目

畜産物、水産物、農産物、冷凍食品、その他

■敷地面積 2,500坪

■倉庫設備能力 13,930トン (34,828m³)

F級（フローズン）：10,762トン

C級（チルド）：2,277トン

D級（ドライ）：2,229トン

倉庫

【業務内容】

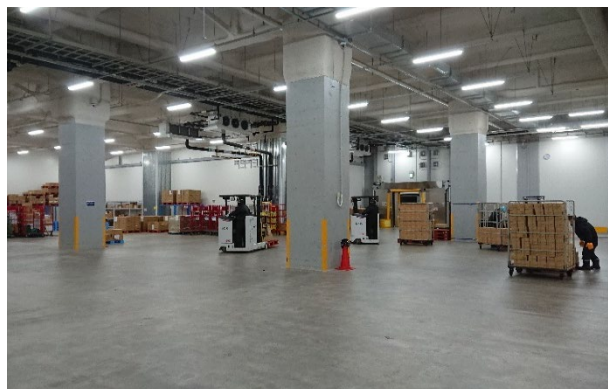
冷凍及び冷蔵貨物の入出庫保管業

【人数】

倉庫人数：68名

【フォークリフト】

36台



配送

【業務内容】

一般貨物自動車運送事業

【人数】

配送 20名

【車両保有数】

冷凍車 17台



浦添流通センター

〒901-2124 沖縄県浦添市小湾450-1

物流統括部

TEL: 098-870-5033 FAX: 098-870-5039

経営統括部

TEL: 098-870-5030 FAX: 098-870-5042

港町センター

〒900-0001 沖縄県那覇市港町3-7-35

物流統括部

TEL: 098-862-2549 FAX: 098-862-2939



沖縄の食を未来へ繋ぐ信頼と革新の物流パートナー
りゅうきゅう低温流通株式会社

交通アクセス

本社

浦添流通センター
 〒901-2124 沖縄県浦添市小湾450-1
 物流統括部
 TEL: 098-870-5033 FAX: 098-870-5039
 経営統括部
 TEL: 098-870-5030 FAX: 098-870-5042



港町センター
 〒900-0001 沖縄県那覇市港町3-7-35
 物流統括部
 TEL: 098-862-2549 FAX: 098-862-2939



浦添流通センター
 〒901-2124 沖縄県浦添市小湾450-1
 物流統括部
 TEL: 098-870-5033 FAX: 098-870-5039
 経営統括部
 TEL: 098-870-5030 FAX: 098-870-5042

港町センター
 〒900-0001 沖縄県那覇市港町3-7-35
 物流統括部
 TEL: 098-862-2549 FAX: 098-862-2939