

令和 7 年 5 月 20 日

保護者の皆様へ

社会福祉法人 恵の園福祉会  
てだこ保育園  
園長 東恩納 盛亮

## 送迎時の駐車について

日頃より保護者の皆様には送迎時の駐車に関してご理解、ご協力いただき感謝申し上げます。

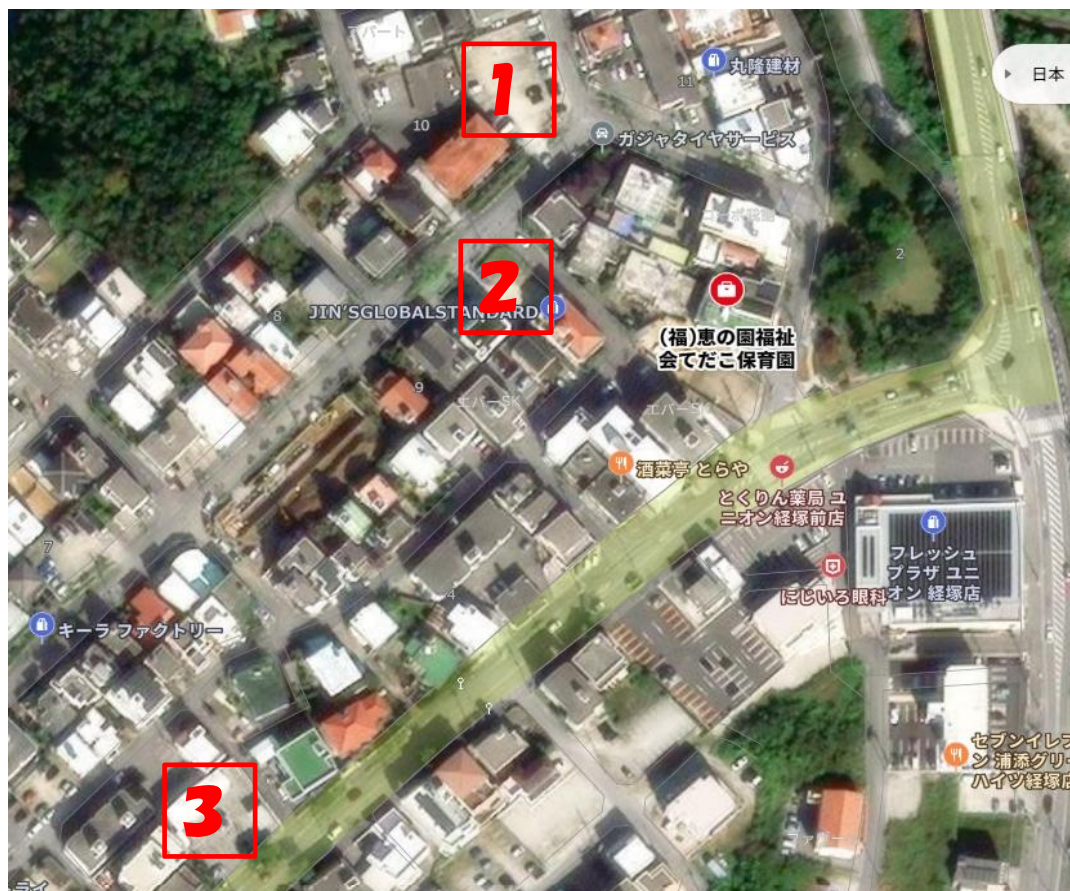
以前より送迎時の路上駐車に関しては園や市に苦情がきており、その都度保護者の皆様にもご理解ご協力をいただいている状況の中、先週、市の方から以下の苦情報告がありました。

- 朝夕の時間帯、保育園前の道路に駐車車両が集中し、一般車両の通行に支障をきたしている。
- 園前にコーンを立てても反対側に駐車していて迷惑です。
- 園児が車両の陰から急に飛び出してくることがあり、大変危険を感じる。
- \*Google の方にも評価 1 として路上駐車について記載されていますので参考にご覧ください。

以上のことから、早急な事態改善をするよう指導があり、今後については路上駐車をさせないよう人を立たせての対応も検討するよう市から言われている状況です。

園といたしましても十分な駐車スペースがない中、保護者の皆様には朝夕の忙しい時間帯に大変恐縮ですが、一般車両の迷惑にならないよう送迎時の駐車については、職員との兼用の指定駐車場（別紙参照）利用を徹底するようお願い申し上げます。

## ☆園の利用可能駐車場(近隣の駐車場に空きがないため職員と兼用)



↓ 道路から正面の写真



路上駐車の中で苦情があった時期に唯一、借りることができた近隣の駐車場です。現在、3台を契約で借りています。園から距離があるため、利用する保護者が少ないのが現状です・・・

### 1 契約駐車場:入口付近に井戸がある

2番～5番・16～20番は、夕方のお迎え時に車が止まっていなければ利用可能(利用職員が休みの場合や退勤している際に駐車可能です)

ただし、朝<7:00～10:15>は職員が時間差で出勤するため利用不可です。

### 2 空地の駐車場:がじゅまるの木前

軽自動車を利用している職員の駐車場です。

空いているスペースに駐車可能ですが、他の車両が出入りできるように駐車してください。

### 3 近隣の契約駐車場:園から首里向けに250m先

以下、写真の①～③の3台のみ借りています。(正面から右奥付近)

③に駐車する際は、②の車が出られるよう少し前に寄せて駐車してください。

