

スマイルデイズ

10月号



★10月の予定★

(開所日25日)

日	曜日	学校行事	学童行事
1	水	読書月間	
2	木		
3	金		
4	土		開所7時45分～16時30分
5	日		
6	月		
7	火	授業参観	
8	水		
9	木		
10	金		
11	土		開所7時45分～16時30分
12	日		
13	月		
14	火		
15	水		
16	木		
17	金		
18	土		開所7時45分～16時30分
19	日	小学校PTA作業	
20	月		
21	火		
22	水		
23	木		
24	金	クラブ活動	
25	土		開所7時45分～16時30分
26	日		
27	月		
28	火		
29	水		
30	木		
31	金		



土曜預かり児童も
ダンス参加となります。
部活動などの時間調整
よろしくおねがいします。

職名が変わりました！

統括主任支援員 (旧職名主任支援員)

島袋 美咲

主任支援員 (旧職名副主任)

大城 志穂

特別支援加配・副主任 (旧職名障害児加配)

大城 由貴

支援員

仲宗根美咲 座間味江里子

補助員

與儀美季 與那嶺美葵



リリハシ

ハロウィンイベント!

けんだまダンス!!

10月18日 (土)

10時30分 現地集合

12時 ステージ

今年も手作りの衣装で出演!
応援よろしくおねがいします!

★★ご連絡★★

○おしらせ○

51-5377 あいのき学童

11月の利用料は10月28日(火)に口座振替です。25日までの入金をお願いいたします。
入金が間に合わない場合は、次月の利用料と合算して手続きを行いますのでお知らせください。
退所・休所される方はお早めにお申し出ください。引き落とし手続きが15日に締め切りとなります。
手続き後、振替された後の返金には応じられませんのでご了承ください。

令和8年度入所申込について 12月1日(月)~1月30日(金)まで

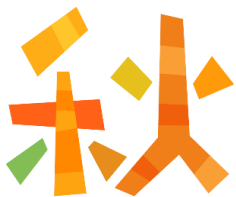
申込用紙はあいのき学童で配布します。
新入生やご利用予定者がお近くにいらっしゃいましたらお知らせください。

令和8年度より定員適正管理のため週3回利用は廃止となります。
※詳細は12月発出の入所のしおりをご確認ください。

★職名の変更について★

きめ細かく質の高い保育の提供を実現するため職員の業務分担を行いました。
令和7年10月よりこれまでの職名を改訂いたしました。

これまでよりも一層質の高い保育の提供に努めてまいりますので何卒ご理解ご協力を賜りますようお願い申し上げます。支援に関するご相談などございましたらこれまで通り、各職員または話しやすい職員へとお声掛けください。利用者の声に耳を傾け、気持ちに寄り添い、職員一丸となり保育の質の向上へと尽力してまいります。



過ごしやすい秋の風を感じるようになりました☆
食欲の秋・読書の秋・スポーツの秋・・・
いろいろ挑戦しやすい季節になりました。
うれしいことに先日、友人から
ビブス2色 10枚ずつと

グランドゴルフセット一式をもらいました!!('ω')ノ
学童のこどもたちで仲良く使ってくれたらうれしいです!とのこと。
さっそくルールを調べて(あいのきルールも作りながら)
楽しんで大切に使いたいと思います!(^^)!

ありがとうございました(^o^)

お父さんお母さんおじいちゃんおばあちゃんも
お迎え時に一緒に楽しんでみませんか???(^^♪
(島袋美咲)

