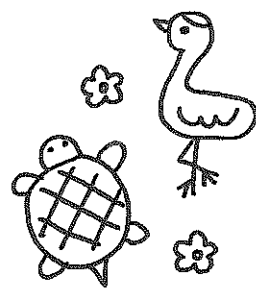




# 11月の園だより

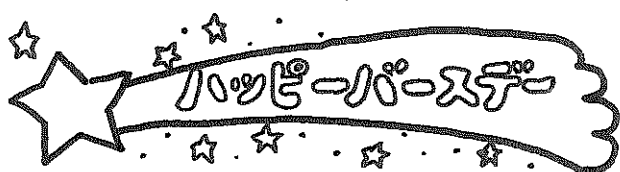


R7.11.1 第2ながやま認定こども園

暑さも和らぎ、過ごしやすい季節になってきましたが、季節の変わり目でもあるので体調管理に気をつけたいですね。去る10月18日(土)に行われた第9回うんどうかいでは、たくさんのご参加、ご協力、子どもたちの応援ありがとうございました。

## ◎ 今月の行事予定 ◎

- 3日(月) 文化の日 (休園)
- 5日(水) 避難訓練
- 6日(木) 歯科健診 (全クラス)  
内科健診 ①(さくら、きりん、ぞう)
- 11日(火) 内科健診 ②(うさぎ、りす、ひよこ)
- 13日(木) 体育あそび (体育着)
- 14日(金) フラッグフットボール (さくら、きりん)
- 17日(月) 七五三写真撮影
- 21日(金) フラッグフットボール (さくら、きりん)
- 22日(土) いもほり遠足 (さくら、きりん、ぞう)
- 23日(日) 勤労感謝の日
- 24日(月) 振替休日
- 25日(火) 身体測定
- 27日(木) 体育あそび (体育着)
- 28日(金) おたんじょう会 (おたんじょう)



- <6さい> 2名
- <5さい> 1名
- <3さい> 3名
- <2さい> 1名

## ■ クラスの様子 ■

- さくらぐみ — 運動会を終えた後もお友達と一緒に、歌いながら踊ったり集んでおしゃべりしながら仲が深まったと感じました。
- きりんぐみ — 運動会で元気をもらった経験が自信となり、協力する楽しさを感じながら、友達の勝利が深まっています。
- ぞうぐみ — 運動会を元気に走り、たくさんほめられ自信もついてきたようで、何事にもほろこち取り組もうとしている姿が見られます。
- うさぎぐみ — 運動会の余韻に浸りながら、お友達と一緒に踊ったり、体を動かすことを楽しんでいます。
- りすぐみ — 自分でやりたいという意欲的な姿が見られる一方で、思い通りにいかないとき友達のやりとりの中で泣いたり、手が出してしまうことがあります。
- ひよこぐみ — 言葉への関心や理解がすすみ、保育者の話を聞き、行動したり真似をして言ったりする事が多くなりました。特に お友達の名前を連呼します。

## お知らせ

11月22日(土)は、ぞうぐみ、きりんぐみ、さくらぐみは、いもほり遠足があります。お知らせをごらん下さい。

## 🎵 今月のうた → もみじ、やさい、トゲトゲ 🎵

10月の苦痛意見 04件あり

園長のコラム  
うんどう会おつかれ様でした!! 久しぶりに体を動かした方もいると思います。私もその一人です。翌日の日曜日ながやま保育園のうんどう会でリレーを走り、筋肉痛が水曜日に来ました。日々のうんどうで大変なところづく感じました。