



11月の園だより



運動会も終わり、たくましくなった子どもたち！園庭ではそう組さんが中心となってバトンリレーごっこを楽しんだり、玉入れを引き続き楽しんでいます！

食欲の秋、読書の秋、スポーツの秋、実りの秋…楽しみの多い季節になってきました。戸外遊びやお散歩などで季節の変わり目を感じながら元気いっぱい過ごしていきたいと思います😊



ひよこ組 運動会でのプレゼント取りが上手だったひよこ組さん。お部屋では、自分達で帽子を取って「お外に行きたい～」とアピール。園庭遊びが楽しくなり子ども達から誘う姿が多くなりました(*^-^*)運動会ではお父さんお母さんと一緒だったこともあり、日々の様子そのまま運動遊びも楽しめたと思います。ご参加ありがとうございました。

外遊びにフロア遊びと活動が活発になりたくましくなってきたひよこ組さんに今月から新しいお友達が加わります。

今月から12名となるひよこ組さん ますます賑やかになりそうです。よろしくお願いします。

りす組 先月は運動会へのご参加ありがとうございました。初めての運動会のお友達も、去年運動会を経験したお友達も、慣れない環境の中不安いっぱいだったと思います。ですが、最後まで挑戦する姿が見られ、子どもたち一人ひとりの成長に感動しました😊❤️温かい応援ありがとうございました。

過ごしやすくなってきたので、園庭遊びや駐車場をお散歩しています。「お外行く人～？」と言うと「はいい！」「ぼうし、かぶる～！」とウキウキの子どもたちです😊お友達と手を繋いで歩くのも上手になって、可愛い姿が見られますよ！まだ日差しが強い日もあるので、帽子を持たせてくださいね！散歩に行くことが増えるので、靴での登園をよろしくおねがいします。

うさぎ組 朝、夕と涼しくなってきましたね。先日の運動会では温かい応援ありがとうございました。慣れない場所、たくさんの人に緊張していた子ども達でしたが、体育遊び、かけっこをハプニングありながらも頑張っていた姿に成長を感じました。

最近のうさぎぐみはパズルが大好きです。簡単なものから少し難しいものまで「これどこだ？」と考えながら頑張っています。「もう一回やる。」とやる気満々な子、まだ興味がわからない子もいますが、保育士やお友達と楽しみながらやっています。

きりん組 先月は、運動会の応援ありがとうございました！子ども達はいつも通りの姿を見せる事が出来ました。運動会当日まで「運動会はいつ？」と運動会を楽しみにしていた子ども達でしたよ♪運動会で自信を持った子ども達は、少し成長したように見えます。自分の事を自分でしたり、お友だちとの関りが上手になってきています。食事面でも、苦手な食べ物を自分で頑張って食べようとする姿も見られてきましたよ！1つずつ成長している姿に感動しています。これからも、たくさん体を動かして遊び、「これもやってみたい！」と挑戦して「出来た！」「楽しい！」から自信を持てるようにしていきたいと思います。☆持ち物には名前の記入をお願いします！

くま組 朝夕、肌寒く感じるようになり季節の移り変わりを感じますね！先月は運動会という大きな行事があり、くま組はお友達や保育士と挑戦する事を楽しみながら取り組む事ができ、恥ずかしがらずに元気いっぱい披露する事ができました！その時の達成感が自信につながったようで、さらにレベルアップを目指し バネ人間 が続いています！

暑さが和らいできたので散歩を多く取り入れていきたいと思っています。靴や帽子は忘れないよう毎日確認をお願いします。水筒の紐も忘れずに、水は多めに入れて持たせてください。体力作りと美化活動で雑巾がけも予定しています。園での活動の様子をお子さんに聞いてみてくださいね！

ぞう組 先月は保育園最後の運動会で自分たちの力を発揮し、友達と競い、喜び、悔しさを見せ、感動を与えてくれた子ども達。保護者の皆様、応援ありがとうございました。後半は小学生との交流(おもちゃ祭り・運動会練習見学)がありました。小学生の温かい歓迎に子ども達も嬉しく楽しんでいました。自分たちが1歩ずつ小学生に近づいている事がイメージで来たかな？ワクワクした気持ちを持って就学の準備をしていきましょう♪

11月の輝咲フェスではぞう組が『がちゃがちゃ屋さん』を担当します。子ども達が作ったリサイクルキャップキーホルダーを景品(園児のみ)として配布します(〇^〇)

※お昼寝を減らしています。ご家庭では早寝、早起きを心がけて体調を整えて下さい★

11月の予定

3日(月) 文化の日

5日(水) 弁当会🍱

8日(土) きざきフェス★
(17時～20時半予定)

11日(火) 英語あそび(ぞう.くま.きりん)

13日(木) 身体測定(年長)

14日(金) 身体測定(年少)

17日(月) 英語あそび(ぞう.くま.きりん)

19日(水) 誕生会🍰

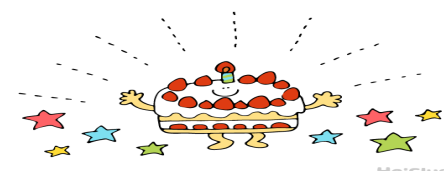
23日(日) 勤労感謝の日

24日(月) 振替休日

25日(火) 島尻消防避難訓練🚒

27日(木) 記念撮影📷

28日(木) ツリー飾り🎄



お知らせ

・12月13日(土)は生活発表会を予定しています。詳細については後日お知らせ致します。

・クリスマスブーツの提出をお願い致します。(12/1～12/12)