



社会福祉法人 石垣市社会福祉協議会

石垣市登野城1357-1(健康福祉センター内)

TEL : 0980-84-2211

FAX : 0980-84-1199

Mail : ishivc@gold.ocn.ne.jp

H P : <https://www.ishishakyo.com>



社協通信

支える人も支える募金



あなたの町の困りごとの解決のために、奮闘している人たちがいます。
誰かのために真剣に向き合っている人たちがいます。
集まった募金は、そんな彼らの活動をはじめとした、
地域をより良くする取り組みに使われています。

赤い羽根共同募金



10月1日より スタート



特設サイト



小さな勇気のうた
(YouTube)

もくじ	P.2	令和7年度 赤い羽根共同募金運動
	P.3	赤い羽根共同募金 助成金事業『あったかいしがき』
	P.4~5	事業紹介・活動報告 ◎地域福祉/夏ボラ・フードバンク・ちむ どんどん ◎まーる
	P.6~7	事業紹介・活動報告 ◎ひまわり ◎補聴相談 寄付・寄贈のご紹介
	P.8	令和7年度 石社協 社協会員加入者一覧

様々な理由で
生活が困窮している方や、
清掃でお困りの方などが安心して
年末年始を迎えることができるよう
支援する『**歳末たすけあい運動**』が
12月1日より始まります。

こちらへのご協力もよろしく
お願い致します。



あなたのまちの社協通信は、赤い羽根共同募金の協力を得て発行しています。

支える人も
支える募金

赤い羽根 共同募金



今年度も10月より、令和7年度赤い羽根共同募金運動が始まります。
10月1日に石垣空港で行われる『赤い羽根空の美ら島便伝達式』に始まり、
年度末の3月31日までさまざまな活動を行ってまいります。



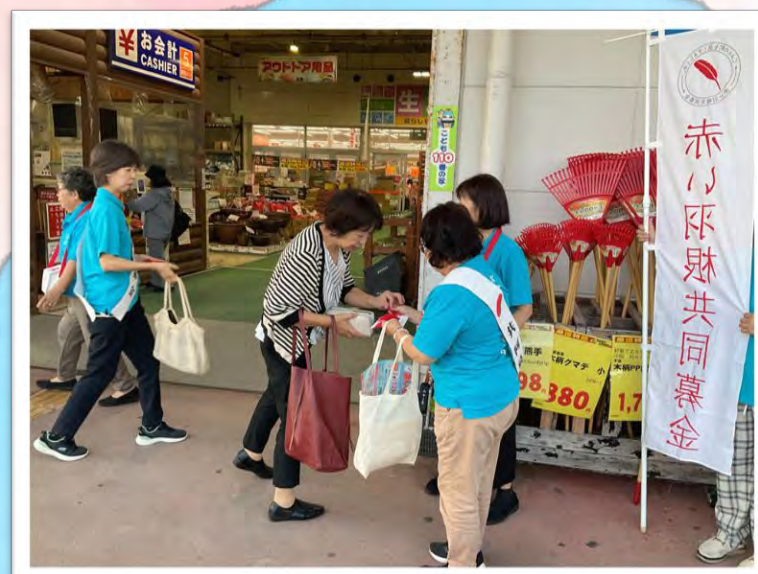
戸別募金

公民館・女性会等にお力を貸
していただき、市内の各世帯
より募金を募っています。



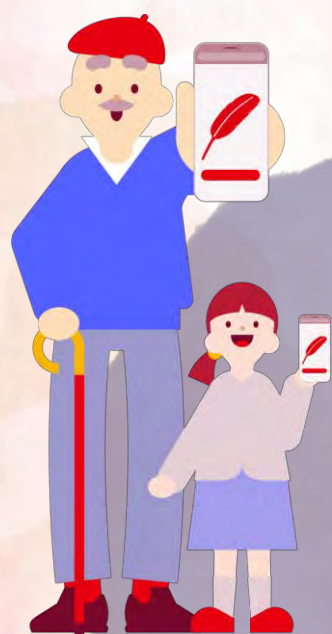
学校募金

市内の各学校にご協力
をお願いしています。



街頭募金

スーパー等の店頭をお借りして、市
民の皆様からの募金を募っています。



ネット募金



石共募への募金はこちらより。
匿名での募金もできます。
(PayPayのみ)



法人募金

民生委員や社協役職員が、企業
等を訪問し、募金を募っています。

職域募金

官公庁や企業等の職
員の方に、募金協力を
お願いしています。

募金箱

様々なお店の店
頭に募金箱を置
かせていただい
ています。



集まった募金は、『あったかいしがき
(助成金事業)※詳細次ページ』や配食
サービスなど、困りごとを抱えている
方を支える団体を支援するために活
用されます。





助成総額
159万円

市内25団体へ
助成金を交付しました！！

8月15日(金)、令和7年度 赤い羽根共同募金 助成金事業『あったかいしがき』の助成金交付式を行いました。

今年度は6月下旬から7月中旬にかけ募集を行い、審査会を経て、25団体へ総額159万円を助成することが決定しました。

今回は赤い羽根募金その他、「子ども達の為に使ってほしい」と篤志家の方よりいただいた寄付金も活用し、より多くの団体の活動を支援することができました。

赤い羽根共同募金 助成金事業
あったかいしがきとは・・・

赤い羽根共同募金で集めた募金を活用し、市内でボランティア活動や子どもの居場所運営、福祉啓発活動など、石垣市の地域福祉向上のための事業を対象に助成金を交付するものです。
(営利目的は対象外)



【 令和7年度 助成団体一覧 】

八重山更生保護女性会	特定非営利活動法人むりぶし
石垣市食生活改善推進員協議会	八重山手話通訳を考える会
石垣市民生委員児童委員協議会	一般社団法人龍心
石垣市老人クラブ連合会	心理リハビリテーション沖縄えいま会
八重山地区手をつなぐ育成会	沖縄伴走ランナーネットワーク八重山
あつまれKIDS PARK	子どもの居場所 くまから
しゅまむに伝承研究会	石垣市母子保健推進協議会
学習塾 A & T	石垣女声コーラスあかようら
石垣市ひとり親家庭福祉会	よんなーよんなー塾をやってみよう会
石垣聴覚障がい者友の会	特定非営利活動法人 子育てサポートやいま
石垣市手話サークル碧の会	あすかプロジェクト
八重山保護区保護司会	おうちサロンゆるる
石垣市肢体不自由者友の会お助志隊	



事業紹介・活動報告



地域福祉

8/4(月)～8/22(金)の期間、R7年度 夏休み高校生ボランティア（夏ボラ）を実施しました☆

児童・障がい分野の、市内15団体様にボランティアを受け入れていただき、60名の高校生がそれぞれ活動に参加しました。

また、R6年度より福祉施設も受入れがあり、今年度は4団体に受け入れていただき、施設内周辺のお散歩をしたり、レクリエーション活動に参加し、一緒に楽しみながら活動を行っていました。

活動に参加した高校生からは、「元気な子ども達と関わる事ができて良かった。」「今後も機会があれば参加していきたい!」「なかなか高齢者と関わる機会がないので、参加できてよかった。」などの声も聞かれ、とても充実した時間を過ごせたようです。

今年もたくさんの団体様がボランティアを快く受け入れてくださり、生徒にとっても貴重な経験の機会を創ることができました。ありがとうございました。

参加した生徒の皆さんも、活動お疲れさまでした! 来年も多くの学生さんのご参加をお待ちしております
＼(^o^)/

今後も地域の皆様の力を借りながら、子どもたちに多くの活動機会を提供できるよう進めていきます。



— 石垣市社会福祉協議会(石垣市ボランティアセンター) —

TEL: 0980-84-2211

8月27日(水)に石垣市役所にて、ファミマフードドライブ調印式がありました

この度、石垣市と石垣市社会福祉協議会と(株)沖縄ファミリーマートにおいて「フードドライブ事業における食品の回収に関する合意書」を締結し、9月8日から市内のファミリーマート15か所に「食品回収ボックス」を設置いたします。

フードドライブとは、ご家庭で使いきれず保管したままになっている食べ物等を集めて地域の福祉団体や施設・フードバンクなどに寄付する活動です。ご家庭で眠っている食品がありましたら、市内のファミリーマートへお寄せください。支援を必要としている方への食料支援に活用させていただきます。

ファミリーマートでは積極的にフードドライブ事業を実施しており、沖縄県内では90店舗に拡大しています。今回、石垣市で事業を行う事で節目となる100店舗を達成することになります!

★常温で保存が可能で、賞味期限が1ヶ月以上ある食品の寄付にご協力をお願いします。また、食品の提供を希望する方は一度お電話にてご相談ください。

— 石垣市社会福祉協議会(フードバンク事業) —
Tel: 0980-84-2211



-受付可能な食品-

- 未開封で破損していないもの
- 賞味期限まで2か月以上あるもの
- 常温保存可能なもの

〈受付可能な食品の例〉

- ・缶詰
- ・乾物、乾麺（パスタなど）
- ・インスタント、レトルト食品
- ・嗜好品（お茶、コーヒーなど）
- ・飲料（アルコール類は除く）
- ・調味料（醤油、油など）
- ・お菓子



-受付をお断りする食品-

- 開封済み食品
- 賞味期限が2か月未満のもの
- 賞味期限表示がないもの（砂糖・塩除く）

〈受付をお断りする食品の例〉

- ・野菜、果物
- ・冷凍、冷蔵食品
- ・生もの
- ・アルコール
- ・食べ物以外（日用品、金銭など）



※画像はイメージです
ボックスは店舗によって異なります。

ちむ どん どん

～ 最近の生きデイ ～

月に1回、各地区(公民館等)で行っておりますので、興味のある方は、お気軽にお問い合わせ下さい。※市内21地区で開催中!!

《生きがい対応型デイサービス》 ☎ 0980-84-2211
《生きがい対応型デイサービス》 (担当:黒島、鈴木)



就労継続支援事業所(B型)

まーる

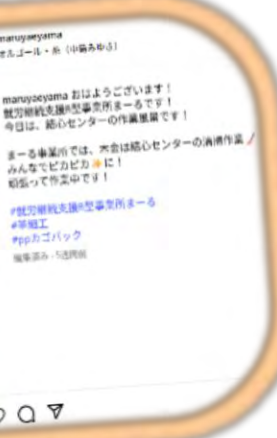
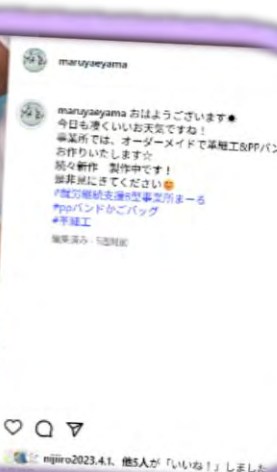
まーるでは、6月からInstagramを始めました。

清掃作業や製作活動、社会活動参加など、日頃の活動を投稿していきます。

『まーるってどんなところかな?』
『まーるの作業はどんななんだろう?』
と思ったみなさん、QRコードを読み込んでみてください。

まーるのインスタに簡単にアクセスできるので、気軽にのぞいてみてくださいね。

インスタはじめました!!!



フォローしてね♪



MARUYAEYAMA



事業紹介・活動報告



石垣市障がい児
通所支援事業所

ひまわり



夏休み

楽しみました。



『夏休み 壁画制作』



『福祉体験』車いす・アイマスク体験をしました



『交通安全教室』模擬信号を使い、横断歩道を渡る体験をしました



カメの見学に行きました



ヤギとのふれあい

R6年にAWWA(米国婦人福祉協会)さんから
頂いた寄付金200万を使い、
福祉車両(車椅子対応)を
購入しました。



石垣市ひまわり
寄贈 アメリカ婦人福祉協会(AWWA)



ありがとう
ございました



『消防署見学』放水体験はした♪



補聴相談会のご案内

～ 聞こえに不安を感じていませんか？～

聴力の衰えは誰しも経験するもの。そのままにしておくとコミュニケーションが難しくなり、他人をさけたり会議への参加や家族との交流も遠慮がちになってしまいます。

石垣市社協では、毎月1回、補聴相談会を開催しています。聞こえに不安のある方、相談会を利用してコミュニケーションの幅を広げてみませんか？

日時：毎月第3木曜日 13時～16時 ★要予約

場所：石垣市健康福祉センター 第1研修室

令和7年開催予定日

10/16(木)、11/20(木)、12/18(木)

聞こえの相談

聞こえに関する困りごとや補聴器の購入助成等について相談を承ります。
(所要時間15分～30分)

補聴器お試し

補聴器の無料貸し出しを行い、日常生活で体験していただきます。

聴力検査

聴力検査により、聞こえのレベルを目で見て確認できます。

本事業は赤い羽根共同募金の配分金を活用して実施しています

ご寄付・ご寄贈ありがとうございました

(令和7年7月～令和7年9月)

【 寄 付 】 関西25トラの会 様

【 フードバンク 】

沖縄ヤクルト株式会社 八重山営業所 様、茶のま乃ぱん処 様、
イオン琉球株式会社 様（同社フードドライブより）、
株式会社日健総本社 東京支社特約店 様

※順不同

R7年度社協会員へのご加入 ありがとうございました

R7年8月現在 ※順不同、敬称略

普通会員（各職場・官公庁などの職員の方）		
株式会社ゆいケアサービス 大浜工房 自立生活センター南十字星 沖縄県労働金庫八重山支店 八重山厚生園 なごみの里 陸運総合株式会社 株式会社八重山毎日新聞 沖縄電力株式会社 八重山支店 ちゅらハウス みよし保育園 クローバーキッズクラブ あいの保育園 きんたろう保育園 新栄町こども園	那覇植物防疫事務所石垣出張所 陸上自衛隊石垣駐屯地 沖縄県八重山教育事務所 沖縄県八重山事務所総務課 沖縄県八重山事務所県税課 沖縄県八重山福祉事務所 沖縄県八重山農林水産振興センター 沖縄県八重山保健所 石垣管工事事業協同組合 石垣農林水産センター 石垣市商工会 沖縄県農業共済組合 八重山漁業協同組合 八重山運輸事務所	石垣市役所/教育委員会等 総務課 税務課 契約管財課 企画政策課 ふるさと創生課 観光文化課 平和協働推進課 市民課 健康保険課 石垣市健康福祉センター 福祉総務課 障がい福祉課 介護長寿課 こども家庭課 子育て支援課 農政経済課 畜産課 水産課 むらづくり課 商工振興課 都市建設課 空港課 下水道課 道路施設課 会計課 議会事務局 選挙管理委員会事務局 監査委員事務局 水道総務課 八重山博物館 文化財課 学校教育課 いきいき学び課 教育総務課 市史編集課 新川小学校 伊野田小学校 大本小学校 川平小中学校 富野小中学校 名蔵小中学校 石垣第二中学校 大浜中学校 白保中学校

賛助会員（民生委員児童委員・社会福祉事業従事者等）	特別会員（福祉関係事業所・団体・医療機関・企業等）	
石垣市民生委員児童委員協議会 石垣市立図書館 八重山運輸事務所 きんたろう保育園	陸運総合 株式会社 株式会社 先島ガス 砂盛建設 株式会社 太洋リネンサプライ 株式会社 株式会社 砂盛工業 株式会社 八重山毎日新聞 崎浜事務機 株式会社 合同会社 7Hラボ 株式会社 ゆいケアサービス 石垣市商工会 石垣ケーブルテレビ 株式会社 石垣印刷 株式会社 紫電舎 大浜印刷 株式会社 真栄里自動車 嘉数保険事務所 石垣島製糖 株式会社 有限会社 砂川冷凍総合食品	株式会社 ケアサービスさにしや (株)オキジム 八重山支店 NPO法人 子育てサポートやいま みやら子宝保育園 石垣市食生活改善推進員協議会 八重山地区手をつなぐ育成会 石垣市ひとり親家庭福祉会 石垣市母子保健推進員協議会 国際ソロプチミスト石垣 沖縄伴走ランナーネットワーク おおはま歯科医院 宮良眼科医院 大山歯科医院 博愛医院 くろしま整形外科
施設会員（社会福祉施設等）		
医療法人 緑の会（いしがき太陽の里） 社会福祉法人 希望が丘 (福)綾羽福祉会（ハーモニー） 社会福祉法人 若夏会（おもと学園） (福)沖縄松楓会（なごみの里） (福)薫算福祉会（みやら保育園） 合同会社木蓮（就労継続支援事業所もくれん） ミルク歯科 (福)沖縄県社会福祉事業団（八重山厚生園） (福)聖公会沖縄福祉会（エンゼル保育園） (福)みよし福祉会（みよし保育園） ふくふく保育園 NPO法人ちゅらネット（ちゅらハウス）		

戸別会員、賛助・特別会員（個人）
多くの石垣市民の方

社協会員は年間を通じて募集しております。
みなさまのご加入をお待ちしております。



ライン
LINE

Instagram

Facebook
フェイスブック

石垣市社会福祉協議会

公式SNSで情報発信中！

毎月11日は
黄色いレシート
の日

マックスバリュ
で黄色いレシートを
貰ったら、石社協の
回収ボックスへ

集まったレシート
の合計金額の1%
分が石社協に寄贈
されます！

お弁当
配達中

配食サービス
で活用させて
いただいています！