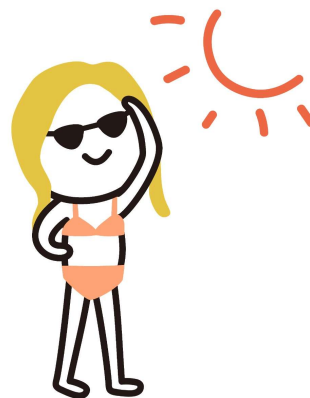


反射カットコート



製品開発背景

- ・ソーラーパネルの反射により近隣トラブルを防ぐため開発
- ・反射光による室内温度上昇を抑制し熱中症リスクを低減
- ・まぶしくて窓を開けられない等のクレーム防止
- ・東京都は2025年4月より新築戸建て住宅に太陽光発電パネルの設置を義務化したため今後さらなる需要拡大が見込まれる



特長

- ・1回塗り施工
- ・オンリーワン技術
- ・近隣トラブル防止
- ・室温上昇抑制
- ・熱中症リスク低減
- ・発電効率向上



施工要領

- ① パネル洗浄
- ② 1回塗布
- ③ 乾燥・仕上げ

実績：シャープ / パナソニック / 東京ガス