



児童用・学校向け 商品カタログ

- ★ 幼児用ボール一体型手洗カウンター 1頁～6頁
- ★ 幼児用トイレブース、隔て 7頁～10頁



沖縄県優良県産品推奨商品



幼児・児童用 ボールー体型 手洗カウンター

保育園・小学校・各学童施設などに



上画像HFM-45 LJ : ライニングタイプボールー体型手洗カウンター

- カウンターサイズ 最小W700～最大W2450まで
- カウンターカラー クリアホワイト色
- ボールー可能サイズ W600～W2000まで標準クリアホワイト

カウンター+W900点検ユニット セット価格 (税別)

W 900 ～ W1230	¥ 392,000 ～
W1230 ～ W2450	お問合せ下さい

※ 水栓金具、カガミは別途です。 ※ 取付施工費は別途です。

- ボールー体型カウンタートップは
いつまでも品質長持ちデュポン社製メタクリル人工大理石



HFM-45JY標準タイプ

SIAA登録品です。



足元の点検ユニットは日常水のかかる場所でも安心な耐水仕様厚物リット板
どんなに蹴られても丈夫な耐衝撃性能
いつまでも朽ちない耐腐食性を合わせ
持ち、プラスアルファで嬉しいSIAA抗菌仕様
点検用パネルは、いたずらに外せない
ケンドン式タイプで、外しても倒れてこ
ない安心構造となっております。



バックガード入隅、手入れのし
やすいR面取加工は標準仕様



(水栓 オプション) (止水栓別途)
水はねを軽減する泡沫吐水仕様
参考立水栓 A26PR ¥14,700



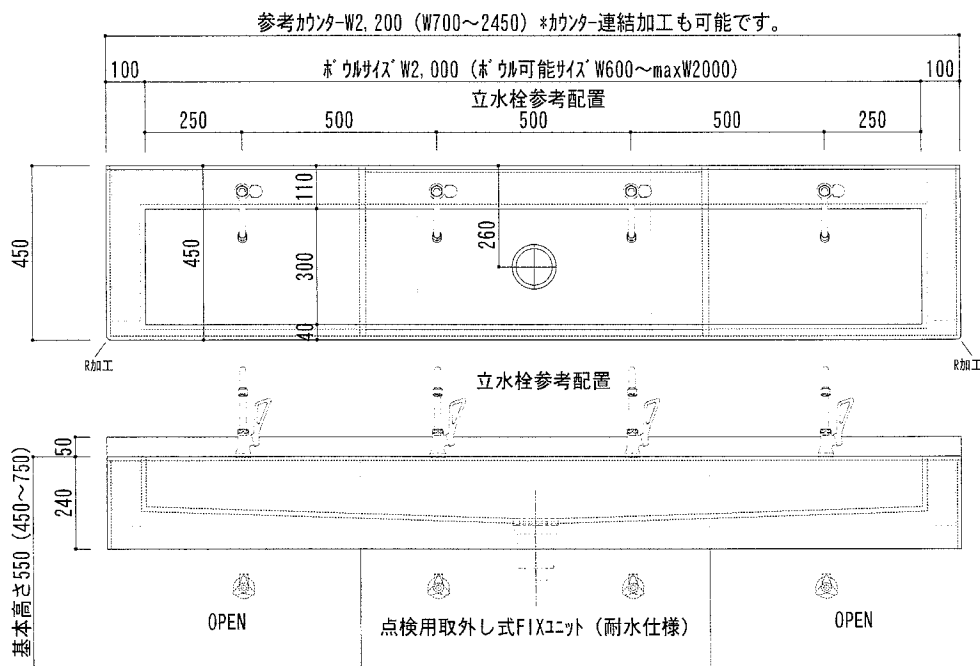
優しい手触り感のソフトエッジ
水返し加工も嬉しい標準仕様



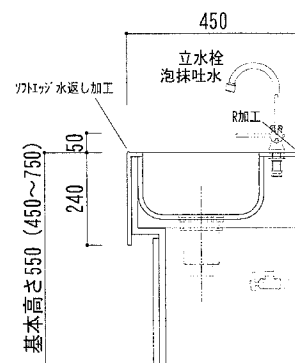
(人大枠付カガミオプション)
W300×H450 ¥26,700

◎ボウルの長さWサイズは現場合せで製作が可能です。

1人用、2人用、3人用、またはそれ以上数人で同時に使用できます。
(ボールサイズ最大W2000まで)



HFM-45JY参考図



● カウンター 標準カラーバリエーション



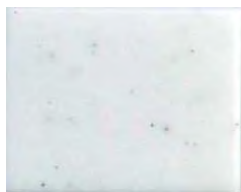
クリアホワイト (MSW)



グランホワイト (MFW)



グラングレイ (MAG)



サンディスノー (MSN)



サンディベージュ (MBG)

- サンプル写真は印刷の為、現物とは若干色が異なります。
- 製造ロットにより色合いが多少異なる場合があります。
- サンプルは予告なく変更する場合があります。
当ホームページでもご覧になれます。
<http://www.123hifumi.jp>

※その他コーリアンソリッドカラー対応可(お問い合わせ下さい)
 ※耐水ユニット架台 アイカアクセントカラー対応可
 (お問い合わせ下さい)

HFMマーベ メンテナンスの仕方



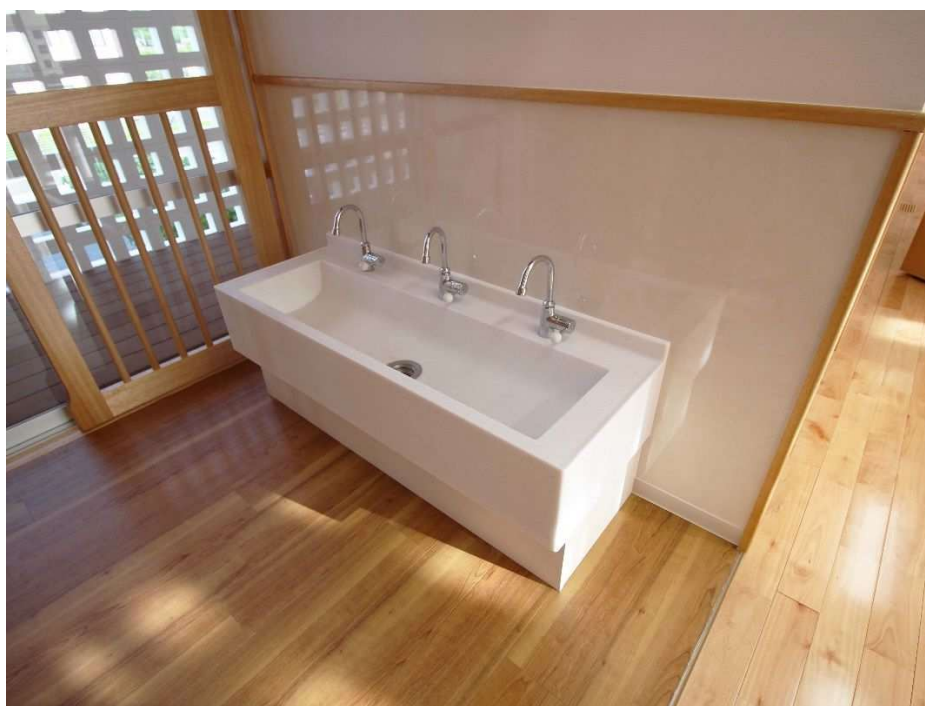
汚れが染み込みにくく、汚れても簡単なお手入れで汚れが落とせます。
たとえキズがついても、サンドペーパーを使えば元通りにきれいになります。



- ① 日頃のお手入れは、やわらかい布で水拭きするだけで大丈夫です。
- ② 落ちにくい汚れは、水を湿したメラミンスポンジで落とすか、もしくはクレンザーを布かスポンジに浸して拭き取ります。
- ③ 深いキズがついた場合は、サンドペーパー (240番→400番) で磨くと表面はきれいになります。



上画像・ベランダ手洗い(ブラケット仕様)左側デッキタイプ水栓仕様・右側壁付用水栓仕様



3人用手洗



4人用手洗



上画像・デッキタイプ水栓仕様



上画像・壁付タイプ水栓仕様



上画像・廊下多目的スペース手洗カウンター



上画像・トイレ前室手洗カウンター

HFM-45JY特殊加工施工例(その他お問合せ下さい)



上画像・ライニングタイプボウル一体型カウンター(耐水仕様)



上画像・ライニングタイプボウル一体型カウンター(標準耐水仕様)



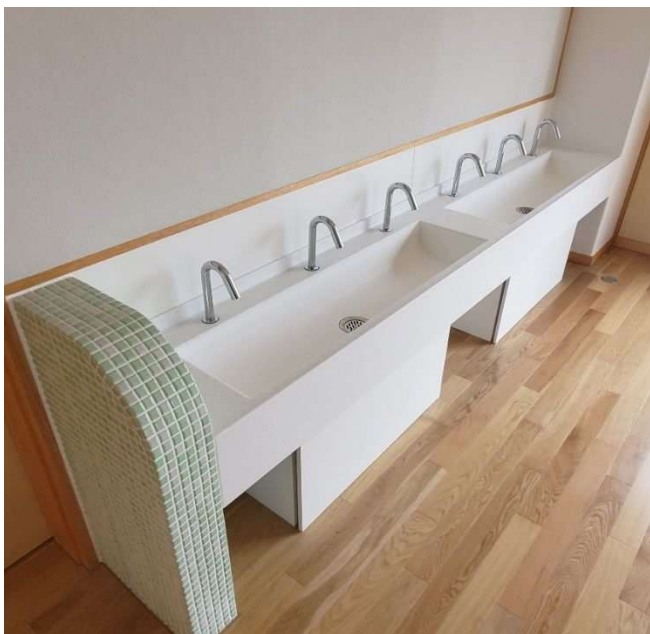
上画像・対面二層ボウル一体型カウンター



上画像・R加工ボウル一体型カウンター(デッキタイプ水栓仕様)



R加工ボウル一体型カウンター、後方はMMS-16トイレブース



上画像・2ボウル一体型カウンター（壁付タイプ水栓仕様）自閉式水栓



上画像・2ボウル一体型ライニングタイプカウンター



ヒフミトイレブース MMS-40

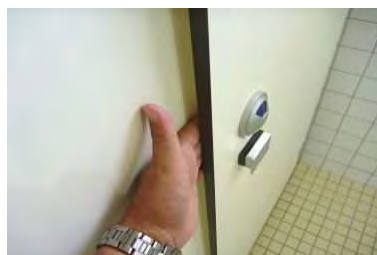
隔て板：人工大理石板 40mm、ドア：メラミン化粧板（フェノール樹脂板）16mm



上記写真ドア（アクセントカラー）は、オプション色受注生産品になります。（お問合せ下さい）

耐水、耐衝撃性に優れた人工大理石板です

- 施工時間が短縮できる
- 清掃が容易な仕上げ



指詰め防止仕様

基本仕様金物



打掛錠
（パブリック仕様）
LB-911



グレイティンジ
（パブリック仕様）
LH-902
指詰め防止仕様
及び抜止仕様



引手
LU-620



アジャスト自在サポート



ヘダテアングル

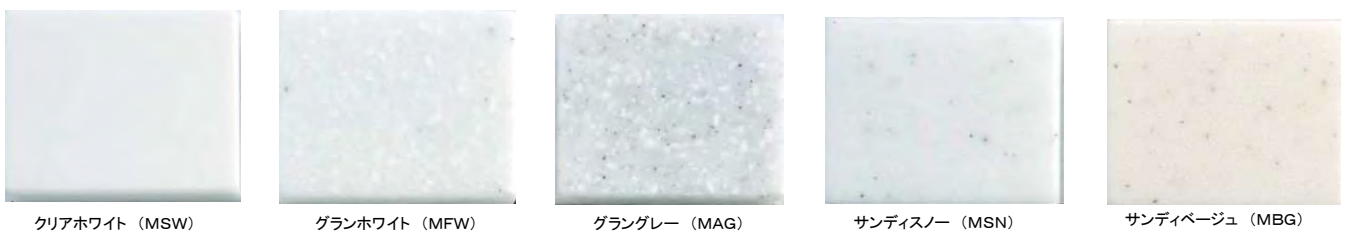


トイレブース MMS-40 隔て板:t40人工大理石板、t16ドア:ラミン化粧板(フェノール樹脂板):アイランド手洗はHFM-5836

MMS-16ソリッドドア パネル標準色



隔て板 人工大理石 標準色



- サンプル写真は印刷の為、現物とは若干色が異なります。
- 製造ロットにより色合いが多少異なる場合があります。
- サンプルは予告なく変更する場合があります。

当ホームページでもご覧になれます。
<https://www.123hifumi.jp>

ヒフミトイレブース MMS-16

メラミン化粧板（フェノール樹脂板 16mm）

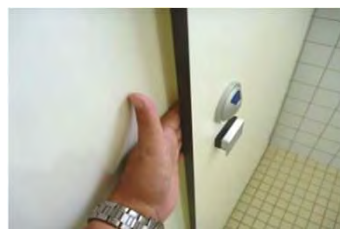


抗菌仕様 JIS:Z2801:ISO22196

■特長

- 耐水タイプ ●耐衝撃タイプ ●省時間のプレハブ式
- 清掃維持管理が容易な設計

環境にやさしい：原材料の60%がコア紙（フェノール樹脂）で成型されており、弊社で採用している樹脂には重金属、発がん性物質のアスベスト、ダイオキシンの原因となる塩素源を全く含んでおりません。



指詰め防止仕様

基本仕様金物



打掛錠
(パブリック仕様)
LB-911



グレベティヒンジ
(パブリック仕様)
LH-902
指詰め防止仕様
及び抜止仕様



サポート
LB-61TN-16



引手
LU-620



※納期約60日かかります



トイレブースMMS-16 / 一部隔て板MMS-40



ドア：オプション / グラフィカパターン 柄対応（お問い合わせ下さい）

耐水・耐衝撃に優れ、いつまでも朽ちない耐腐食性と抗菌性能を持ち合わせ、いつまでも品質を保つ強さとコストを兼ね備えた長寿命化を目指した普及型トイレブース。



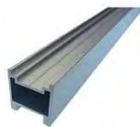
その他金物



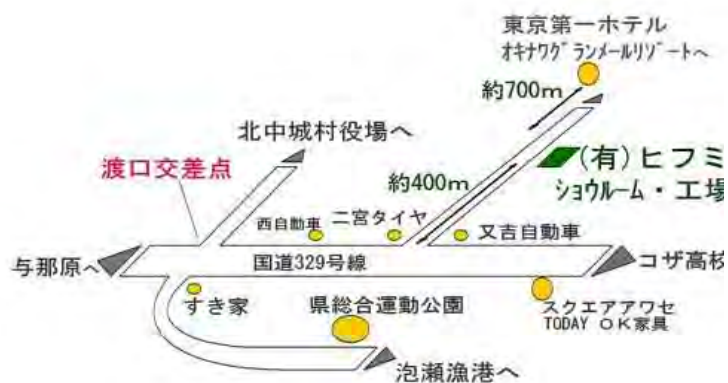
NEWアルミ巾木 ステンカラー
スリムなスキリつぶしタイプ



アルミエッジ（16mm）
LR-70TN-16



アルミ笠木（ステンカラー）
LHR-25



〒904-2174 沖縄県沖縄市与儀1-30-8

TEL 098-933-9355

FAX 098-933-7404

<https://www.123hifumi.jp>

営業時間／月～金 AM9:00～PM5:30
(土、日曜日・祝日はお休みです)

