

令和6年 6月 放課後等ディサービス ハナソラ 利用予定表

※ ご利用希望日に○のご記入をお願いいたします。

週末はお友達とみんなで、グループ活動・施設外活動を行います。レクリエーションではゲーム等を通して勝ち負けの楽しさ等を学びます。その他、ひとりひとりの成長に合わせて支援を行います（机上課題や体幹トレーニングなど）。ご相談や、ご利用等についてのご意見やご要望等もお願い致します。

放課後等ディサービス **ハナソラ**

TEL 096-285-7231

FAX 096-285-7237



月	火	水	木	金	土	日
					1 七城体育館で体を動かそう！ ※内履き用の靴を持たせてください	2 御船恐竜博物館に行こう！
3 挨拶練習 机上課題(宿題) 運動	4 挨拶練習 机上課題(宿題) 工作	5 挨拶練習 机上課題(宿題) レクリエーション	6 挨拶練習 机上課題(宿題) 運動	7 挨拶練習 机上課題(宿題) 工作	8 あじさいを見に行こう！	9 七城体育館で体を動かそう！ ※内履き用の靴を持たせてください
10 挨拶練習 机上課題(宿題) レクリエーション	11 挨拶練習 机上課題(宿題) 運動	12 挨拶練習 机上課題(宿題) 工作	13 挨拶練習 机上課題(宿題) レクリエーション	14 挨拶練習 机上課題(宿題) 運動	15 おかしを買いに行こう！ ※買い物代+昼食代で500円持たせてください。	16 父の日のプレゼントを作ろう！
17 挨拶練習 机上課題(宿題) 工作	18 挨拶練習 机上課題(宿題) レクリエーション	19 挨拶練習 机上課題(宿題) 運動	20 挨拶練習 机上課題(宿題) 工作	21 挨拶練習 机上課題(宿題) レクリエーション	22 食育 おやつ作り	23 ハナソラカラオケ大会をしよう！
24 挨拶練習 机上課題(宿題) 運動	25 挨拶練習 机上課題(宿題) 工作	26 挨拶練習 机上課題(宿題) レクリエーション	27 挨拶練習 机上課題(宿題) 運動	28 挨拶練習 机上課題(宿題) 工作	29 音楽療法士さんと一緒に音楽を楽しもう！	30 ★江津湖で水遊びをしよう！

※ご利用人数が多い場合、ご連絡・ご相談させていただく場合があります。ご理解・ご了承のほど、よろしくお願いいたします。現在、土曜日のご利用人数が多くなっております。曜日指定でご利用されている方優先となっておりますので、ご承知おき下さい。

※調整等がありますので、利用予定表を**25日まで**にご返却いただきますようご協力をお願いいたします。

★30日は水遊びをする予定です。**水筒、水着、水泳帽、着替え、タオル等の準備**をお願いいたします。道具を持っていない場合やハナソラにて体調がすぐれない場合は水遊びができませんので、予めご了承ください。

() 様

令和6年 7月 放課後等ディサービス ハナソラ 利用予定表

※ ご利用希望日に○のご記入をお願いいたします。

週末はお友達とみんなで、グループ活動・施設外活動を行います。レクリエーションではゲーム等を通して勝ち負けの楽しさ等を学びます。その他、ひとりひとりの成長に合わせて支援を行います（机上課題や体幹トレーニングなど）。ご相談や、ご利用等についてのご意見やご要望等もお願い致します。

放課後等ディサービス **ハナソラ**

TEL 096-285-7231

FAX 096-285-7237



月	火	水	木	金	土	日
1 挨拶練習 机上課題(宿題) レクリエーション	2 挨拶練習 机上課題(宿題) 運動	3 挨拶練習 机上課題(宿題) 工作	4 挨拶練習 机上課題(宿題) レクリエーション	5 挨拶練習 机上課題(宿題) 運動	6 食育 ハナソラプール	7 ハナソラカラオ ケ大会をしよう！
8 挨拶練習 机上課題(宿題) 工作	9 挨拶練習 机上課題(宿題) レクリエーション	10 挨拶練習 机上課題(宿題) 運動	11 挨拶練習 机上課題(宿題) 工作	12 挨拶練習 机上課題(宿題) レクリエーション	13 高森の七夕飾り を見に行こう！ ※小学生→400円 中学生→600円持たせ て下さい(昼食代込み) 遠出	14 食育 ハナソラプール
15 食育 アイロンビーズ	16 挨拶練習 机上課題(宿題) 運動	17 挨拶練習 机上課題(宿題) 工作	18 挨拶練習 机上課題(宿題) レクリエーション	19 終業式 挨拶練習 机上課題(宿題) 運動	20 食育 ハナソラプール	21 おかしを買いに 行こう！ ※買い物代+昼食 代で500円持た せてください。
22 白糸の滝に行こ う！	23 ★戸馳の海に行 こう！	24 机上課題(宿題) 食育 段ボール工作	25 ★江津湖で水遊 びをしよう！	26 机上課題(宿題) 食育 おやつ作り	27 音楽療法士さん と一緒に音楽を 楽しもう！	28 ★カントリーバ ークで水遊びを しよう！
遠出	遠出					
29 ★B&Gに泳ぎ に行こう！ ※入場料+昼食代 で400円持たせ てください。	30 ハナソラ探検隊 アーケードを調 査しよう！	31 七城体育館で体 を動かそう！ ※内履き用の靴を 持たせてください 遠出				

※ご利用人数が多い場合、ご連絡・ご相談させていただく場合があります。ご理解・ご了承のほど、よろしくお願いいたします。現在、土曜日のご利用人数が多くなっております。曜日指定でご利用されている方優先となっておりますので、ご承知おき下さい。

※調整等がありますので、利用予定表を25日までにご返却いただきますようご協力をお願いいたします。

★30日は水遊びをする予定です。水筒、水着、水泳帽、着替え、タオル等の準備をお願いいたします。道具を持っていない場合やハナソラにて体調がすぐれない場合は水遊びができませんので、予めご了承ください。

() 様

令和6年 8月 放課後等ディサービス ハナソラ 利用予定表

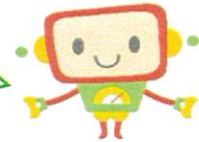
※ ご利用希望日に○のご記入をお願いいたします。

週末はお友達とみんなで、グループ活動・施設外活動を行います。レクリエーションではゲーム等を通して勝ち負けの楽しさ等を学びます。その他、ひとりひとりの成長に合わせて支援を行います（机上課題や体幹トレーニングなど）。ご相談や、ご利用等についてのご意見やご要望等もお願い致します。

放課後等ディサービス **ハナソラ**

TEL 096-285-7231

FAX 096-285-7237



月	火	水	木	金	土	日
			1 ★鴨川河畔公園 で水遊びをしよう！	2 机上課題(宿題) アイロンビーズ	3 震災ミュージアムに行こう！	4 ★江津湖で水遊びをしよう！
			遠出		遠出	
5 ひまわりを見に行こう！	6 ★B&Gに泳ぎに行こう！ ※入場料+昼食代で400円持たせてください。	7 ハナソラ夏祭りの準備をしよう！	8 ★江津湖で水遊びをしよう！	9 通潤橋の放水を見に行こう！ ※見学科+昼食代で500円持たせてください。	10 食育 ★ハナソラプール	11 大恐竜展に行こう！ ※見学科+昼食代で800円持たせてください。
				遠出		
12 ★江津湖で水遊びをしよう！	13 ハナソラ夏祭りの準備をしよう！	14 ハナソラ夏祭りをしよう！ ※祭り代+昼食代で500円持たせてください	15 ハナソラお休み	16 ★水の科学館に行こう！	17 食育 おやつ作り	18 食育 ★ハナソラプール
						遠出
19 お楽しみ工作をしよう！	20 市電でGO！ ※電車賃+昼食代で500円持たせてください。	21 ★B&Gに泳ぎに行こう！ ※入場料+昼食代で400円持たせてください。	22 食育 おやつ作り	23 ★江津湖で水遊びをしよう！	24 ハナソラカラオケ大会をしよう！	25 万田坑見学に行こう！ ※入場料+昼食代で510円持たせてください。
						遠出
26 熊本空港に行こう！	27 ★江津湖で水遊びをしよう！	28 夏休みの思い出を絵に描こう！	29 市立小始業式 挨拶練習 机上課題(宿題)工作	30 挨拶練習 机上課題(宿題) レクリエーション	31 音楽療法士さんと一緒に音楽を楽しもう！	

※ご利用人数が多い場合、ご連絡・ご相談させていただく場合があります。ご理解・ご了承のほど、よろしくお願いいたします。

※調整等がありますので、利用予定表を25日までにご返却いただきますようご協力をお願いいたします。

※★がつく日は水遊びをする予定です。水着、水泳帽、着替え、タオル等の準備をお願いいたします。道具を持っていない場合やハナソラにて体調がすぐれない場合は水遊びができませんので、予めご了承ください。

() 様

令和6年 9月 放課後等ディサービス ハナソラ 利用予定表

※ ご利用希望日に○のご記入をお願いいたします。

週末はお友達とみんなで、グループ活動・施設外活動を行います。レクリエーションではゲーム等を通して勝ち負けの楽しさ等を学びます。その他、ひとりひとりの成長に合わせて支援を行います（机上課題や体幹トレーニングなど）。ご相談やご利用等についてのご意見やご要望等もお願い致します。

放課後等ディサービス **ハナソラ**

TEL 096-285-7231

FAX 096-285-7237



月	火	水	木	金	土	日
						1 サントリー工場 見学に行こう！
2 挨拶練習 机上課題(宿題) 工作	3 挨拶練習 机上課題(宿題) レクリエーション	4 挨拶練習 机上課題(宿題) 運動	5 挨拶練習 机上課題(宿題) 工作	6 挨拶練習 机上課題(宿題) レクリエーション	7 フードパルのバ ン工場見学に行 こう！	8 食育 ハナソラプール ※水遊びの準備を お願いします
9 挨拶練習 机上課題(宿題) 運動	10 挨拶練習 机上課題(宿題) 工作	11 挨拶練習 机上課題(宿題) レクリエーション	12 挨拶練習 机上課題(宿題) 運動	13 挨拶練習 机上課題(宿題) 工作	14 小島公園に行こ う！	15 月見団子を作ろ う！
16 児童さんと一緒 にツクイさんに 訪問しよう！	17 挨拶練習 机上課題(宿題) レクリエーション	18 挨拶練習 机上課題(宿題) 運動	19 挨拶練習 机上課題(宿題) 工作	20 挨拶練習 机上課題(宿題) レクリエーション	21 音楽療法士さん と一緒に音楽を 楽しもう！	22 竜北公園に行こ う！
23 ★ミルク牧場に行 こう！ ※昼食代+入園料 で800円持たせ てください	24 挨拶練習 机上課題(宿題) 運動	25 挨拶練習 机上課題(宿題) 工作	26 挨拶練習 机上課題(宿題) レクリエーション	27 挨拶練習 机上課題(宿題) 運動	28 どんぐり広場に 遊びに行こう！	29 熊本城に行こ う！
30 挨拶練習 机上課題(宿題) 工作	※ご利用人数が多い場合、ご連絡・ご相談させていただく場合があります。ご理解・ご了承のほど、よろしくお願いいたします。 ※調整等がありますので、利用予定表を 25日まで にご返却いただきますようご協力をお願いいたします。 ※天候等によりましては、活動内容を変更する場合がありますので、あらかじめご了承ください。 ★23日(月)はミルク牧場に行きます。障害者手帳をお持ちの場合は入園料が半額となりますので、持たせてください。原本がない場合は、通常価格の500円となりますので、ご承知おき下さい。					

() 様

令和6年 10月 放課後等デイサービス ハナソラ 利用予定表

※ ご利用希望日に○のご記入をお願いいたします。

週末はお友達とみんなで、グループ活動・施設外活動を行います。レクリエーションではゲーム等を通して勝ち負けの楽しさ等を学びます。その他、ひとりひとりの成長に合わせて支援を行います（机上課題や体幹トレーニングなど）。ご相談や、ご利用等についてのご意見やご要望等もお願い致します。

放課後等デイサービス ハナソラ

TEL 096-285-7231

FAX 096-285-7237



月	火	水	木	金	土	日
	1 挨拶練習 机上課題(宿題) レクリエーション	2 挨拶練習 机上課題(宿題) 運動	3 挨拶練習 机上課題(宿題) 工作	4 挨拶練習 机上課題(宿題) レクリエーション	5 コスモスを見に行こう！	6 小島公園でピクニックをしよう！
7 挨拶練習 机上課題(宿題) 運動	8 挨拶練習 机上課題(宿題) 工作	9 挨拶練習 机上課題(宿題) レクリエーション	10 挨拶練習 机上課題(宿題) 運動	11 挨拶練習 机上課題(宿題) 工作	12 音楽療法士さんと一緒に音楽を楽しもう！	13 体育館で体を動かそう！ ※内履き用の靴を持たせてください
14 チャレンジ企画 3333段の石段に登ろう！	15 挨拶練習 机上課題(宿題) レクリエーション	16 挨拶練習 机上課題(宿題) 運動	17 挨拶練習 机上課題(宿題) 工作	18 挨拶練習 机上課題(宿題) レクリエーション	19 竹迫城跡公園で草スキーをしよう！	20 食育 ～B級グルメを作ろう！～
遠出					遠出	
21 挨拶練習 机上課題(宿題) 運動	22 挨拶練習 机上課題(宿題) 工作	23 挨拶練習 机上課題(宿題) レクリエーション	24 挨拶練習 机上課題(宿題) 運動	25 挨拶練習 机上課題(宿題) 工作	26 児童さんと一緒にハロウィンパーティーをしよう！	27 おかしを買いに行こう！ ※買い物代+昼食代で500円持たせてください。
28 挨拶練習 机上課題(宿題) レクリエーション	29 挨拶練習 机上課題(宿題) 運動	30 挨拶練習 机上課題(宿題) 工作	31 挨拶練習 机上課題(宿題) レクリエーション			

※ご利用人数が多い場合、ご連絡・ご相談させていただく場合があります。ご理解・ご了承のほど、よろしくお願いいたします。

※調整等がありますので、利用予定表を25日までにご返却いただきますようご協力をお願いいたします。

※天候等によりましては、活動内容を変更する場合がありますので、あらかじめご了承ください。

() 様

令和6年 1 1 月 放課後等デイサービス ハナソラ 利用予定表

※ ご利用希望日に○のご記入をお願いいたします。

週末はお友達とみんなで、グループ活動・施設外活動を行います。レクリエーションではゲーム等を通して勝ち負けの楽しさ等を学びます。その他、ひとりひとりの成長に合わせて支援を行います（机上課題や体幹トレーニングなど）。ご相談や、ご利用等についてのご意見やご要望等もお願い致します。

放課後等デイサービス ハナソラ

TEL 096-285-7231

FAX 096-285-7237



月	火	水	木	金	土	日
				1 挨拶練習 机上課題(宿題) 運動	2 ピクニックを楽しもう!	3 みなとハ代フェスティバルに行こう!
						遠出
4 みかん狩りに行こう!★ ※体験料+昼食代で750円持たせてください	5 挨拶練習 机上課題(宿題) 工作	6 挨拶練習 机上課題(宿題) レクリエーション	7 挨拶練習 机上課題(宿題) 運動	8 挨拶練習 机上課題(宿題) 工作	9 一本松公園に行こう!	10 オリジナルパフェを作ろう!
					遠出	
11 挨拶練習 机上課題(宿題) レクリエーション	12 挨拶練習 机上課題(宿題) 運動	13 挨拶練習 机上課題(宿題) 工作	14 挨拶練習 机上課題(宿題) レクリエーション	15 挨拶練習 机上課題(宿題) 運動	16 音楽療法士さんと一緒に音楽を楽しもう!	17 動植物園に行こう!
18 挨拶練習 机上課題(宿題) 工作	19 挨拶練習 机上課題(宿題) レクリエーション	20 挨拶練習 机上課題(宿題) 運動	21 挨拶練習 机上課題(宿題) 工作	22 挨拶練習 机上課題(宿題) レクリエーション	23 勤労感謝の日のプレゼント作りをしよう!	24 空手の試合を見に行こう! ★ハナソラの友達が3人出場します
25 挨拶練習 机上課題(宿題) 運動	26 挨拶練習 机上課題(宿題) 工作	27 挨拶練習 机上課題(宿題) レクリエーション	28 挨拶練習 机上課題(宿題) 運動	29 挨拶練習 机上課題(宿題) 工作	30 独鈷山に行こう!	

※ご利用人数が多い場合、ご連絡・ご相談させていただく場合があります。ご理解・ご了承のほど、よろしくお願いいたします。

※調整等がありますので、利用予定表を25日までにご返却いただきますようご協力をお願いいたします。

※天候等によりましては、活動内容を変更する場合がありますので、あらかじめご了承ください。

★みかん狩りは、河内町の有明オレンジ園で行います。体験料が450円となっておりますので、ご確認ください。また、着替え・タオルをご準備していただき、当日は動きやすく、汚れても良い服装で来るようお願いいたします。

(

) 様

令和6年 12月 放課後等ディサービス ハナソラ 利用予定表

※ ご利用希望日に○のご記入をお願いいたします。

週末はお友達とみんなで、グループ活動・施設外活動を行います。レクリエーションではゲーム等を通して勝ち負けの楽しさ等を学びます。その他、ひとりひとりの成長に合わせて支援を行います（机上課題や体幹トレーニングなど）。ご相談やご利用等についてのご意見やご要望等もお願い致します。

放課後等ディサービス **ハナソラ**

TEL 096-285-7231

FAX 096-285-7237



月	火	水	木	金	土	日
						1 ミスドにドーナツを買いに行こう！ ※活動費+昼食代で800円持たせてください
2 挨拶練習 机上課題(宿題) レクリエーション	3 挨拶練習 机上課題(宿題) 運動	4 挨拶練習 机上課題(宿題) 工作	5 挨拶練習 机上課題(宿題) レクリエーション	6 挨拶練習 机上課題(宿題) 運動	7 児童さんと一緒にそば打ちを体験しよう！	8 塚原古墳でグラウンドゴルフをしよう！
9 挨拶練習 机上課題(宿題) 工作	10 挨拶練習 机上課題(宿題) レクリエーション	11 挨拶練習 机上課題(宿題) 運動	12 挨拶練習 机上課題(宿題) 工作	13 挨拶練習 机上課題(宿題) レクリエーション	14 一本松公園に行こう！	15 イルミネーションを見に行こう！ ※活動費+昼食代で400円持たせてください
16 挨拶練習 机上課題(宿題) 運動	17 挨拶練習 机上課題(宿題) 工作	18 挨拶練習 机上課題(宿題) レクリエーション	19 挨拶練習 机上課題(宿題) 運動	20 挨拶練習 机上課題(宿題) 工作	21 音楽療法士さんと一緒に音楽を楽しもう！	22 食育 ～おいしいコロケを作ろう！～
23 挨拶練習 机上課題(宿題) レクリエーション	24 終業式 挨拶練習 机上課題(宿題) 運動	25 クリスマスパティーをしよう！ ※活動費+昼食代で500円持たせてください	26 門松づくりをしよう！ ※活動費+昼食代で500円持たせてください	27 七城体育館で体を動かそう！ ※内履き用の靴を持たせてください	28 大掃除をしよう！ ※汚れても良い服装で来てください	29 ハナソラお休み
30 ハナソラお休み	31 ハナソラお休み	※ご利用人数が多い場合、ご連絡・ご相談させていただく場合があります。ご理解・ご了承のほど、よろしくお願い致します。また、調整等がありますので、利用予定表を 25日まで にご返却いただきますようご協力をお願いいたします。 ※天候によりましては、活動内容を変更する場合がありますので、あらかじめご了承ください。 ※12月29日から1月3日までは年末年始のため、ハナソラはお休みです。				

(

) 様

令和7年 1月 放課後等ディサービス ハナソラ 利用予定表

※ ご利用希望日に○のご記入をお願いいたします。

週末はお友達とみんなで、グループ活動・施設外活動を行います。レクリエーションではゲーム等を通して勝ち負けの楽しさ等を学びます。その他、ひとりひとりの成長に合わせて支援を行います（机上課題や体幹トレーニングなど）。ご相談や、ご利用等についてのご意見やご要望等もお願い致します。

放課後等ディサービス **ハナソラ**

TEL 096-285-7231

FAX 096-285-7237



月	火	水	木	金	土	日
		1 ハナソラお休み	2 ハナソラお休み	3 ハナソラお休み	4 琴平神社に初詣に行こう！ ※お賽銭をしたい方は準備をお願いいたします	5 書初めと正月遊びをしよう！ ※汚れても良い服装で来てください
6 すごろく大会をしよう！	7 たこあげをしよう！	8 始業式 挨拶練習 机上課題(宿題) 工作	9 挨拶練習 机上課題(宿題) レクリエーション	10 挨拶練習 机上課題(宿題) 運動	11 音楽療法士さんと一緒に音楽を楽しもう！	12 団子を買に行こう！ ※買い物代+昼食代で700円持たせてください。
13 四季の里に行こう！ ※活動費+昼食代で550円持たせてください。	14 挨拶練習 机上課題(宿題) 工作	15 挨拶練習 机上課題(宿題) レクリエーション	16 挨拶練習 机上課題(宿題) 運動	17 挨拶練習 机上課題(宿題) 工作	18 アイロンビーズで作品作りをしよう！	19 「逃走中」をして体を動かそう！
20 挨拶練習 机上課題(宿題) レクリエーション	21 挨拶練習 机上課題(宿題) 運動	22 挨拶練習 机上課題(宿題) 工作	23 挨拶練習 机上課題(宿題) レクリエーション	24 挨拶練習 机上課題(宿題) 運動	25 竜北公園に行こう！	26 オリジナルパフェを作ろう！
27 挨拶練習 机上課題(宿題) 工作	28 挨拶練習 机上課題(宿題) レクリエーション	29 挨拶練習 机上課題(宿題) 運動	30 挨拶練習 机上課題(宿題) 工作	31 挨拶練習 机上課題(宿題) レクリエーション		

※ご利用人数が多い場合、ご連絡・ご相談させていただく場合があります。ご理解・ご了承のほど、よろしくお願い致します。現在、土曜日のご利用人数が多くなっております。曜日指定でご利用されている方優先となっておりますので、ご承知おき下さい。

※年末に差し掛かりますので、利用予定表を**20日まで**にご返却いただきますようご協力をお願いいたします。**締切日(12月20日)**より遅れて提出された場合、利用人数によりましては、利用をお断りさせていただく場合がありますので、あらかじめご了承ください。

() 様

令和7年 2月 放課後等ディサービス ハナソラ 利用予定表

※ ご利用希望日に○のご記入をお願いいたします。

週末はお友達とみんなで、グループ活動・施設外活動を行います。レクリエーションではゲーム等を通して勝ち負けの楽しさ等を学びます。その他、ひとりひとりの成長に合わせて支援を行います（机上課題や体幹トレーニングなど）。ご相談や、ご利用等についてのご意見やご要望等もお願い致します。

放課後等ディサービス **ハナソラ**

TEL 096-285-7231

FAX 096-285-7237



月	火	水	木	金	土	日
					1 竹迫城跡公園で草スキーをしよう！	2 節分（恵方巻作り・豆まき）を楽しもう！
					遠出	
3 挨拶練習 机上課題(宿題) 運動	4 挨拶練習 机上課題(宿題) 工作	5 挨拶練習 机上課題(宿題) レクリエーション	6 挨拶練習 机上課題(宿題) 運動	7 挨拶練習 机上課題(宿題) 工作	8 音楽療法士さんと一緒に音楽を楽しもう！	9 塚原古墳に行こう！ ※汚れても良い服装で来てください
10 挨拶練習 机上課題(宿題) レクリエーション	11 おかしを買いに行こう！ ※買い物代+昼食代で500円持たせてください。	12 挨拶練習 机上課題(宿題) 運動	13 挨拶練習 机上課題(宿題) 工作	14 挨拶練習 机上課題(宿題) レクリエーション	15 バレンタインチョコを作ろう！	16 職員研修のためハナソラお休み
17 挨拶練習 机上課題(宿題) 運動	18 挨拶練習 机上課題(宿題) 工作	19 挨拶練習 机上課題(宿題) レクリエーション	20 挨拶練習 机上課題(宿題) 運動	21 挨拶練習 机上課題(宿題) 工作	22 どんぐり広場へ行こう！	23 妖怪フェスタに行こう！ (漫画ミュージアム)
						遠出
24 ハナソラカラオケ大会をしよう！	25 挨拶練習 机上課題(宿題) 運動	26 挨拶練習 机上課題(宿題) 工作	27 挨拶練習 机上課題(宿題) レクリエーション	28 挨拶練習 机上課題(宿題) 運動		

※ご利用人数が多い場合、ご連絡・ご相談させていただく場合があります。ご理解・ご了承のほど、よろしくお願いいたします。

※調整等がありますので、利用予定表を**25日まで**にご返却いただきますようご協力をお願いいたします。

※天候等によりましては、活動内容を変更する場合がありますので、あらかじめご了承ください。

() 様

令和7年 3月 放課後等ディサービス ハナソラ 利用予定表

※ ご利用希望日に○のご記入をお願いいたします。

週末はお友達とみんなで、グループ活動・施設外活動を行います。レクリエーションではゲーム等を通して勝ち負けの楽しさ等を学びます。その他、ひとりひとりの成長に合わせて支援を行います（机上課題や体幹トレーニングなど）。ご相談や、ご利用等についてのご意見やご要望等もお願い致します。

放課後等ディサービス **ハナソラ**

TEL 096-285-7231

FAX 096-285-7237



月	火	水	木	金	土	日
					1 飯高山公園に行こう！	2 ひな祭りのちらし寿司を作ろう！
					遠出	
3 挨拶練習 机上課題(宿題) 工作	4 挨拶練習 机上課題(宿題) レクリエーション	5 挨拶練習 机上課題(宿題) 運動	6 挨拶練習 机上課題(宿題) 工作	7 挨拶練習 机上課題(宿題) レクリエーション	8 食育 ハナソラシアターを楽しもう！	9 ミルク牧場に行こう！★ ※活動費+昼食代で1300円持たせてください
10 挨拶練習 机上課題(宿題) 運動	11 挨拶練習 机上課題(宿題) 工作	12 挨拶練習 机上課題(宿題) レクリエーション	13 挨拶練習 机上課題(宿題) 運動	14 挨拶練習 机上課題(宿題) 工作	15 音楽療法士さんと一緒に音楽を楽しもう！	16 「逃走中」で体を動かそう！ 
17 挨拶練習 机上課題(宿題) レクリエーション	18 挨拶練習 机上課題(宿題) 運動	19 挨拶練習 机上課題(宿題) 工作	20 塚原古墳に行こう！	21 市立小卒業式 アイロンビーズで作品を作ろう！	22 竹迫城跡公園で草スキーをしよう！	23 食育 おやつ作り
					遠出	
24 終了式 挨拶練習 机上課題(宿題) 運動	25 フードコートで食事をしよう！ ※活動費+昼食代で1000円持たせてください	26 七城体育館で体を動かそう！ ※内履き用の靴を持たせてください	27 ひごっこジャングルに行こう！	28 ハナソラカラオケ大会をしよう！	29 ピクニックを楽しもう！	30 紙ねんど工作を楽しもう！
		遠出				
31 あんずの丘に行こう！	<p>※ご利用人数が多い場合、ご連絡・ご相談させていただく場合があります。ご理解・ご了承のほどよろしくお願い致します。</p> <p>※調整等がありますので、利用予定表を25日までにご返却いただきますようご協力をお願いいたします。</p> <p>※天候等によりましては、活動内容を変更する場合がありますので、あらかじめご了承ください。</p> <p>★9日（日）はミルク牧場に行き、ソフトクリームを作る予定のため、料金が入場料500円+体験料500円となっております。</p> <p>障害者手帳をお持ちの場合は入園料が半額となりますので、ご準備ください。</p>					
遠出						

（ ） 様