

# 令和2年 10月 ハナソラ 利用予定表



※ ご利用希望日に○のご記入をお願いいたします。

週末はお友達とみんなで、グループ活動・施設外活動を行います。その他、ひとりひとりの成長に合わせて支援を行います（トイレトレーニング・手指や体幹トレーニングなど）ご相談や、ご利用等についてのご意見やご要望等もお願い致します。

児童発達支援

放課後等デイサービス **ハナソラ**

TEL 096-288-6820

FAX 096-288-6864

月		火		水		木		金		土		日	
						1	挨拶練習 制作 宿題など	2	挨拶練習 運動遊び 宿題など	3	竜北公園へ行く	4	通潤橋（朝から 出発） PM 1:00～ 放流
5	挨拶練習 絵本読み聞かせ 制作 宿題など	6	挨拶練習 机上課題 宿題など	7	挨拶練習 散歩 宿題など	8	挨拶練習 制作 宿題など	9	挨拶練習 運動遊び 宿題など	10	岡岳自然公園で 遊ぼう！	11	（食育・郷土料 理を学ぶ）クッ キング いきな り団子作り
12	挨拶練習 絵本読み聞かせ 制作 宿題など	13	挨拶練習 机上課題 宿題など	14	挨拶練習 散歩 宿題など	15	挨拶練習 制作 宿題など	16	挨拶練習 制作 宿題など	17	通潤橋（朝から 出発）PM 1:00～放流	18	コンサート観賞 （詳細は別プリ ントで 人数制 限あり）
19	挨拶練習 絵本読み聞かせ 制作 宿題など	20	挨拶練習 机上課題 宿題など	21	挨拶練習 散歩 宿題など	22	挨拶練習 制作 宿題など	23	挨拶練習 制作 宿題など	24	（食育・郷土料 理を学ぶ）クッ キング いきな り団子作り	25	独鈷山（草ス キーで遊ぼう）
26	挨拶練習 絵本読み聞かせ 制作 宿題など	27	挨拶練習 机上課題 宿題など	28	挨拶練習 散歩 宿題など	29	挨拶練習 制作 宿題など	30	挨拶練習 制作 宿題など	31	AM 衣装作り PM ハロウィン パーティ（仮 装）		
				<p>※放デイの皆さんは、下校時間の変更等があるかと思いますので都度ご連絡、ご協力をお願いいたします。コロナや天候の都合で、室内活動に変更になる事もありますので、変更の際は随時ご報告いたします。外出時は帽子の着用・タオルも持たせて下さい。28日位までにご利用のお返事を提出及びLINEにてお願いいたします。</p>									

（ ）様

# 令和2年 11月 ハナソラ 利用予定表



※ ご利用希望日に○のご記入をお願いいたします。

週末はお友達とみんなで、グループ活動・施設外活動を行います。その他、ひとりひとりの成長に合わせて支援を行います（トイレトレーニング・手指や体幹トレーニングなど）ご相談や、ご利用等についてのご意見やご要望等もお願い致します。

児童発達支援

放課後等デイサービス **ハナソラ**

TEL 096-288-6820

FAX 096-288-6864

月	火	水	木	金	土	日
						1 パワースポット に行こう！（弊 立神宮）
2 挨拶練習 絵本読み聞かせ 制作 宿題など	3 たくじろう先生 （笑）と実験し よう！＋地震訓 練	4 挨拶練習 散歩 宿題など	5 挨拶練習 制作 宿題など	6 挨拶練習 運動遊び 宿題など	7 地域貢献活動（近 隣の清掃・ゴミ拾 い） PM～嘉島運動公 園に行こう！	8 農育＋ピクニッ ク（塚原公園）
9 挨拶練習 絵本読み聞かせ 制作 宿題など	10 挨拶練習 机上課題 宿題など	11 挨拶練習 散歩 宿題など	12 挨拶練習 制作 宿題など	13 挨拶練習 制作 宿題など	14 ミルク牧場で遊ぼ う！（昼食代・体 験込みで¥1000 持たせて下さい）	15 地域貢献活動（近 隣の清掃・ゴミ拾 い） PM～城山公園に 行こう！
16 挨拶練習 絵本読み聞かせ 制作 宿題など	17 挨拶練習 机上課題 宿題など	18 挨拶練習 散歩 宿題など	19 挨拶練習 制作 宿題など	20 挨拶練習 制作 宿題など	21 紅葉を見に立神 狭へ行こう！昼 食は東陽村の石 の公園）	22 ほのきさんの発 表会見学（小川 ラポート＋竜北 公園）
23 独鈷山へ行こ う！	24 挨拶練習 机上課題 宿題など	25 挨拶練習 散歩 宿題など	26 挨拶練習 制作 宿題など	27 挨拶練習 制作 宿題など	28 （晴天）動物園 （雨天）空手教 室	29 食育（ハンバー グを作ろう！）
30 挨拶練習 絵本読み聞かせ 制作 宿題など		※放デイの皆さんは、下校時間の変更等があるかと思いますので都度ご連絡、ご協力をお願いいたします。コロナや天候の都合で、室内活動に変更になる事もありますので、変更の際は随時ご報告いたします。外出時は帽子の着用・タオルも持たせて下さい。28日位までにご利用のお返事を提出及びLINEにてお願いいたします。				
		（ 様				

ハナソラ



※ ご利用希望日に○のご記入をお願いいたします。

週末はお友達とみんなで、グループ活動・施設外活動を行います。その他、ひとりひとりの成長に合わせて支援を行います（トイレトレーニング・手指や体幹トレーニングなど）ご相談や、ご利用等についてのご意見やご要望等もお願い致します。

児童発達支援

放課後等デイサービス **ハナソラ**

**TEL 096-288-6820**

**FAX 096-288-6864**

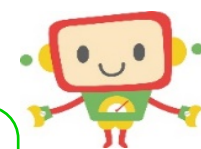
月		火		水		木		金		土		日	
		1	挨拶練習 机上課題 宿題など	2	挨拶練習 散歩 宿題など	3	挨拶練習 制作 宿題など	4	挨拶練習 運動遊び 宿題など	5	体育館で体を動かそう（空手）	6	御幸中央公園
7	挨拶練習 絵本読み聞かせ 制作 宿題など	8	挨拶練習 机上課題 宿題など	9	挨拶練習 散歩 宿題など	10	挨拶練習 制作 宿題など	11	挨拶練習 運動遊び 宿題など	12	菊池カントリー パークで遊ぼう	13	クリスマス飾り 作り
14	挨拶練習 絵本読み聞かせ 制作 宿題など 年賀状作成	15	挨拶練習 机上課題 宿題など 年賀状作成	16	挨拶練習 散歩 宿題など 年賀状作成	17	挨拶練習 制作 宿題など 年賀状作成	18	挨拶練習 制作 宿題など 年賀状作成	19	クリスマス飾り つけ準備	20	クリスマス会 パンケーキ作り
21	挨拶練習 絵本読み聞かせ 制作 宿題など	22	挨拶練習 机上課題 宿題など	23	挨拶練習 散歩 宿題など	24	終業式	25	冬休み 門松作り	26	門松作り	27	たくじろう先生 の実験
28	もちつき（機械）もち丸め 大掃除	29	ハナソラ休み	30	ハナソラ休み	31	ハナソラ休み		1 / 8 始業式				
				※いよいよ今年もあと1ヵ月となりました。放デイの皆さんは、終業式後は下校時間の変更等があるかと思 いますので都度ご連絡、ご協力お願いいたします。ハナソラは12月29日～来年1月3日まで休みとなっ ております。28日位までにご利用のお返事を提出及びLINEにてお願いいたします。									
				（ 様									

令和3年

1月

ハナソラ

利用予定表



※ ご利用希望日に○のご記入をお願いいたします。

週末はお友達とみんなで、グループ活動・施設外活動を行います。その他、ひとりひとりの成長に合わせて支援を行います（トイレトレーニング・手指や体幹トレーニングなど）ご相談や、ご利用等についてのご意見やご要望等もお願い致します。

児童発達支援

放課後等デイサービス ハナソラ

TEL 096-288-6820

FAX 096-288-6864

月	火	水	木	金	土	日
				1 元旦 ハナソラ休み	2 ハナソラ休み	3 ハナソラ休み
4 冬休みの宿題 書き初め 初詣（天候により変更有）	5 冬休みの宿題 書き初め 初詣（天候により変更有）	6 冬休みの宿題 たこ作り たこ揚げ （塚原公園）	7 冬休みの宿題 たこ作り たこ揚げ （塚原公園）	8 （放デイ） 始業式	9 グランドゴルフ	10 どんどや見学（雨天時変更有） （食育）おもちゃ 色々焼いて食べよう
11 成人の日 エミナースへいち ご狩り（幼児 ¥1000小学生 ¥1200）	12 挨拶練習 机上課題 宿題など	13 挨拶練習 散歩 宿題など	14 挨拶練習 制作 宿題など	15 挨拶練習 制作 宿題など	16 岡岳公園（雨天時変更有）	17 御幸中央公園で 遊ぼう（雨天時変更有）
18 挨拶練習 絵本読み聞かせ 制作 宿題など	19 挨拶練習 机上課題 宿題など	20 挨拶練習 散歩 宿題など	21 挨拶練習 制作 宿題など	22 挨拶練習 制作 宿題など	23 カントリーパーク（雨天時変更有）	24 嘉島総合運動公園（雨天時変更有）
25 挨拶練習 絵本読み聞かせ 制作 宿題など	26 挨拶練習 机上課題 宿題など	27 挨拶練習 散歩 宿題など	28 挨拶練習 制作 宿題など	29 挨拶練習 制作 宿題など	30 竜北公園（雨天時変更有）	31 飛行場へ行こう！（外から見ます）

※ 1年間ハナソラの運営にご協力頂き、本当に有難うございました！来年もハナソラスタッフ全員で元気いっぱい支援してまいりますのでどうぞよろしくお願い致します m(\_ \_)m

放デイの皆さんは、始業式後は下校時間の変更等があるかと思うので都度ご連絡、ご協力をお願いいたします。ハナソラは1月4日から新年スタートとなっております。28日位までにご利用のお返事を提出及びLINEにてお願いいたします。また、新型コロナ対策として、手洗い、消毒等の徹底をハナソラでも行っておりますが、ご家庭でも水筒、暖かい服装、マスクの準備等のご協力をお願いいたします。

（

）様

令和3年

2月

ハナソラ

利用予定表



※ ご利用希望日に○のご記入をお願いいたします。

週末はお友達とみんなで、グループ活動・施設外活動を行います。その他、ひとりひとりの成長に合わせて支援を行います（トイレトレーニング・手指や体幹トレーニングなど）ご相談や、ご利用等についてのご意見やご要望等もお願い致します。

児童発達支援

放課後等デイサービス **ハナソラ**

TEL 096-288-6820

FAX 096-288-6864

月	火	水	木	金	土	日
1 挨拶練習 絵本読み聞かせ 制作 宿題など	2 挨拶練習 机上課題 宿題など 散歩	3 挨拶練習 散歩 宿題など	4 挨拶練習 制作 宿題など	5 挨拶練習 制作 宿題など	6 御幸中央公園 クッキング（ピザ作り）	7 塚原古墳公園に行こう
8 挨拶練習 絵本読み聞かせ 制作 宿題など	9 挨拶練習 机上課題 宿題など 散歩	10 挨拶練習 散歩 宿題など	11 建国記念の日 空手 （クッキング） 蒸しパン作り	12 挨拶練習 制作 宿題など 散歩	13 （食育）カレー ライス作ろう！	14 クッキング（バレンタインチョコ レート作り）
15 挨拶練習 絵本読み聞かせ 制作 宿題など	16 挨拶練習 机上課題 宿題など 散歩	17 挨拶練習 散歩 宿題など	18 挨拶練習 制作 宿題など	19 挨拶練習 制作 宿題など 散歩	20 塚原古墳公園に行こう！	21 （食育）ぎょう ざ・シュウマイ 作り
22 挨拶練習 絵本読み聞かせ 制作 宿題など	23 天皇誕生日 御幸中央公園 クッキング（ホット ケーキ作り）	24 挨拶練習 散歩 宿題など	25 挨拶練習 制作 宿題など	26 挨拶練習 制作 宿題など 散歩	27 （食育）おにぎ り・うどん作り	28 アイロンビーズ 制作



コロナに負けずに楽しくお勉強・活動していきましょう！



※ 放デイの皆さんは、下校時間の変更等もありますので、都度、連絡帳、電話、LINE等でお知らせ下さい m(\_\_)m  
毎週金曜日ご利用の児童分は、時間割のコピーをしますが、その他は送迎の配車等の準備がありますので、LINEにてご連絡をお願いいたします。28日位までにご利用のお返事を提出及びLINEにてお願いいたします。また、新型コロナ対策として、手洗い、消毒等の徹底をハナソラでも行っておりますが、ご家庭でも水筒、暖かい服装、マスクの準備等のご協力をお願いいたします。

（

）様