

# 浜浦みどり荘

〒951-8151 新潟市中央区浜浦町2丁目47-2

tel.025-231-3555

【電車】 JR越後線「関屋駅」より徒歩12分

【バス】 西循環線「浜浦町二丁目」バス停下車、徒歩2分  
西小針線「信濃町」バス停下車、徒歩8分

## 【主なサービス】

・住宅型有料老人ホーム

・訪問介護

・通所介護

## 【有料老人ホーム概要】

建物の構造 鉄骨造

延床面積 2,131.50m<sup>2</sup>

建設面積 844.99m<sup>2</sup>

開設年月 令和5年10月1日

居室数 42室(全室個室)定員42名

居室面積 11.62m<sup>2</sup>(最小面積)～

12.02m<sup>2</sup>(最大面積)

類型 住宅型有料老人ホーム

居室の権利形態 利用権方式

介護保険 介護保険在宅サービス利用可

土地建物 賃借

ご入居対象 入居時の要件:自立・要支援・要介護1～5  
入居条件:概ね60歳以上

居室設備 介護用電動ベッド、冷暖房、温水器付洗面所、照明、消防設備(自動火災報知設備、スプリンクラー)、テレビ回線、ナースコール、クローゼット、収納、冷蔵庫

共有設備 エントランス、食堂、事務室、相談室、厨房、談話コーナー、浴室(一般浴槽、機械浴槽)、共有トイレ、エレベーター、火災報知装置、ナースコール(共用浴室、トイレ)、多目的ルーム、洗濯室 等



ご案内

# MIDORI



## 浜浦みどり荘

### 医療法人 新成医会

認知症疾患医療センター

〒950-0983 新潟市中央区神道寺2丁目5番1号

tel.025-244-5566

介護医療院 みどりケアセンター

〒950-0983 新潟市中央区神道寺2丁目5番1号

tel.025-244-6100

介護老人保健施設 緑樹苑

〒950-0983 新潟市中央区神道寺2丁目4番24号

tel.025-244-6100

みどり訪問看護リハビリステーション

〒950-0983 新潟市中央区神道寺2丁目4番24号

tel.025-244-0147

新潟市地域包括支援センター 宮浦東新潟

〒950-0913 新潟市中央区鏡1丁目5番16号

tel.025-240-6111



医療法人 新成医会 総合リハビリテーションセンター **みどり病院**

〒950-0983 新潟市中央区神道寺2丁目5番1号

tel.025-244-0080

<https://www.midori-gr.jp>

みどり病院 新潟

検索





潮風と夕日に包まれて  
いつまでも楽しく  
その人らしく生活できる場所

理事長  
渡邊 毅

誰もが充実した長い人生を望んでいますが、病気や事故、加齢に伴う心身の変化によって、必ずしも思い通りの生活を送ることはできません。

より望ましい生活を送るために、充実したケアと安心な環境とが必要な場合もございます。

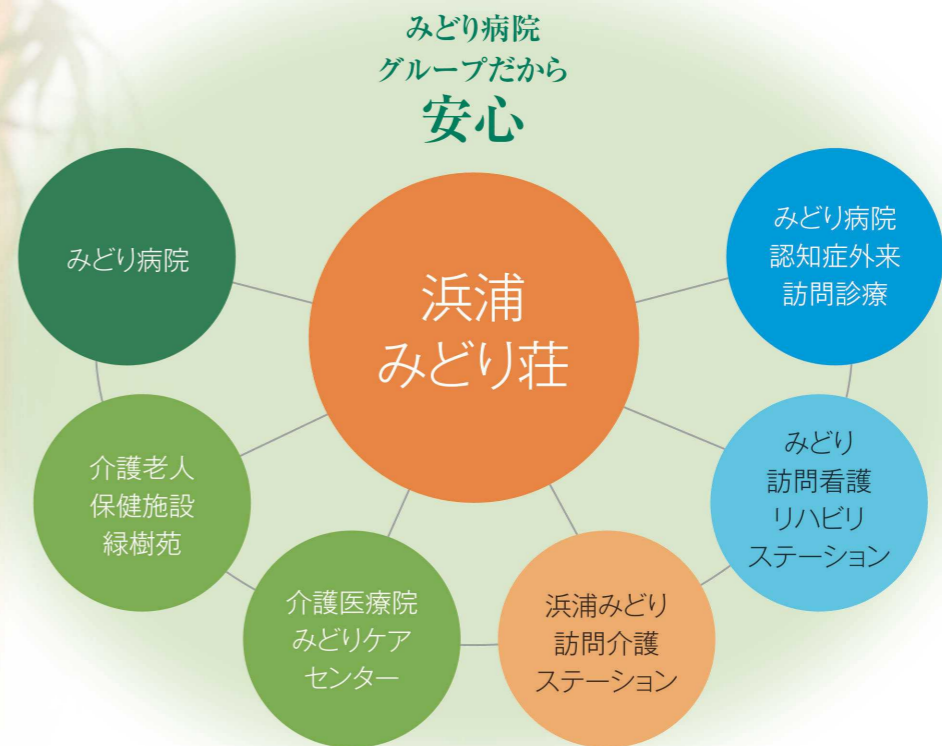
浜浦みどり荘は、ご利用者様、ご家族様とのコミュニケーション、

しっかりした技術を伴った親身なケア、

みどり病院及び関連施設との連携に基づいた医療・福祉・リハビリの提供を通して、

皆様に『安心・安全・安楽な生活』をお届けいたします。

一層のご愛顧をお願い申し上げます。



### 安全・安心・安楽な生活

みどり病院グループは認知症の治療ケア、リハビリテーションを得意とし、地域に根差した医療・介護を提供しております。

浜浦みどり荘のスタッフはみどり病院の認知症看護認定看護師や理学療法士、作業療法士、言語聴覚士による教育や指導を受けて、質の高いサービスの提供を目指しています。

定期健康診断、介護、医療的な事など何でもお気軽にご相談ください。

慢性疾患管理・緊急時の対応などみどり病院グループで連携しサポートいたします。

身体状態の変化によってグループ内の施設をご提案いたしますので、いつまでも安心して療養できます。

#### みどり病院グループの医療・介護スタッフが入居者を支えます

訪問介護、訪問診療、入院治療

グループで連携することで急変時や入院が必要になった際の対応がスムーズです。

#### 認知症予防プログラム

施設内のデイサービスでは認知症予防プログラムを導入しています。

また、認知症の方でも楽しく生活できるよう、認知症ケアの教育を受けたスタッフが対応します。

#### 生活リハビリテーション(デイサービス)

生活に欠かせない動作の訓練でいつでも自分のことは自分で出来るを実現いたします。

#### 状態に合わせた生活の場のご提案

介護度が上がり喀痰吸引や点滴などの医療処置が必要になった場合は、介護医療院みどりケアセンターへの入所が可能です。いつまでも安心して療養できます。



### 住宅型有料老人ホーム

お一人暮らしの高齢者は社会との関わりが少なくなり、精神的な孤立や身体的な不自由など様々な問題の中で不安を抱えて生活しておられる方も少なくありません。「安心して今まで通りに暮らしたい」と思っている方には住宅型有料老人ホームをお勧め致します。支援を受けたいところだけ介護保険サービスの提供を受けながら、安心して過ごしていただけます。



同年代の方がリビングに集い談笑する、アットホームな雰囲気の住宅型有料老人ホームです。24時間ナースコールの対応があり、安心して過ごしていただけます。



### 訪問介護

家族の在り方が多様化する中、お一人暮らしや、同居のご家族様がいらっしゃる方も一人で過ごす時間が長い方など、高齢者を取り巻く環境は変化しています。その方の、これまでの生き方を尊重し一人ひとりに向き合う事を大切にしながら、ご自宅や住宅型有料老人ホームにて支援致します。



ご入居者様のご希望により、お部屋の清掃や衣類の洗濯、買い物などの生活援助や身体に関する介助全般を致します。

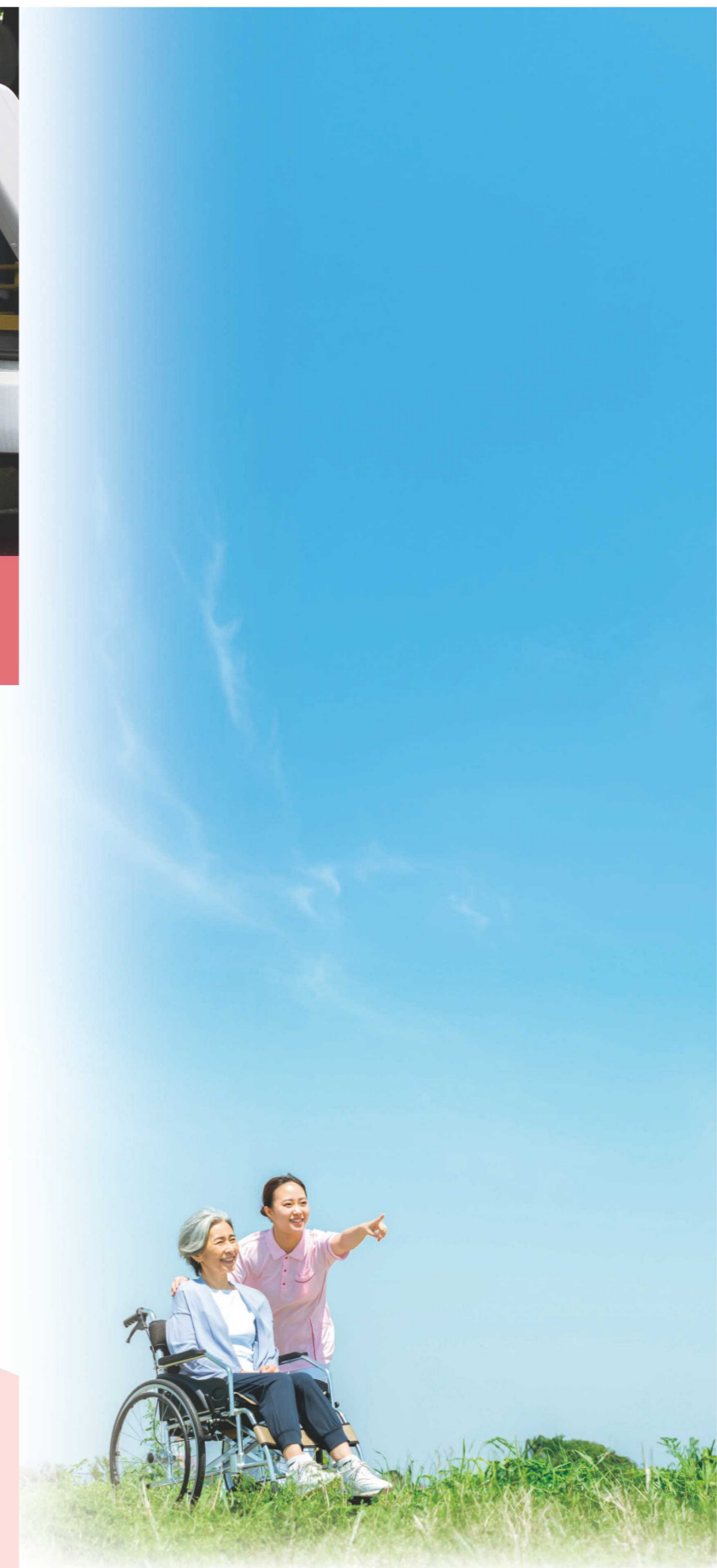


### 通所介護(デイサービス)

ご自宅で介護を受けられている方が浜浦みどり荘での入浴、お食事、機能訓練、レクリエーション、健康状態の確認、その他、日常生活についての相談・助言などのサービスを日帰りで受けることができるほか、ご家族の身体的・精神的な負担を軽減することができます。



入浴は一般浴槽(大浴槽・個浴槽)と機械浴槽がありますので、ご利用者の状態に合わせた入浴の対応が可能です。また、ご希望される方には平行棒やバイクなどの機能訓練も実施しております。



有料老人ホーム



居室

個人のプライバシーを尊重し、全室個室ユニット方式を採用。施設での生活の中でも、よりご自宅に近い住居環境で生活ができます。



浴室

浴室には一般的な個人用の浴槽から大型浴槽及び機械浴槽と、ご利用者様のご状態に合わせた入浴に対応できます。



共有部

楽しく話をしたり、くつろいだりできる、自由な共用スペース。自然素材を使用した明るく開放的な空間の中で、心身の健康を維持していくことができます。



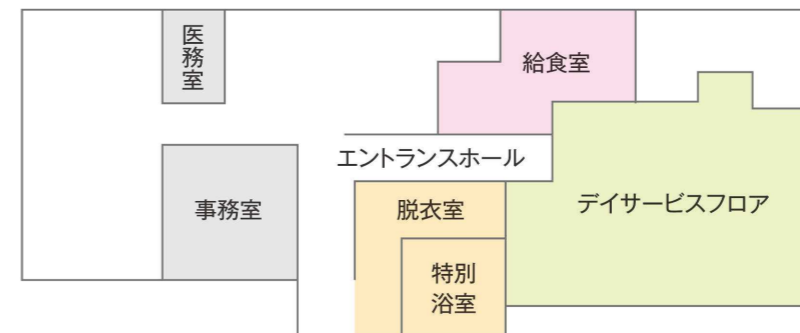
お食事

栄養バランスの摂れた温かい食事を提供しております。また、季節を感じられる行事食などもお楽しみいただけます。

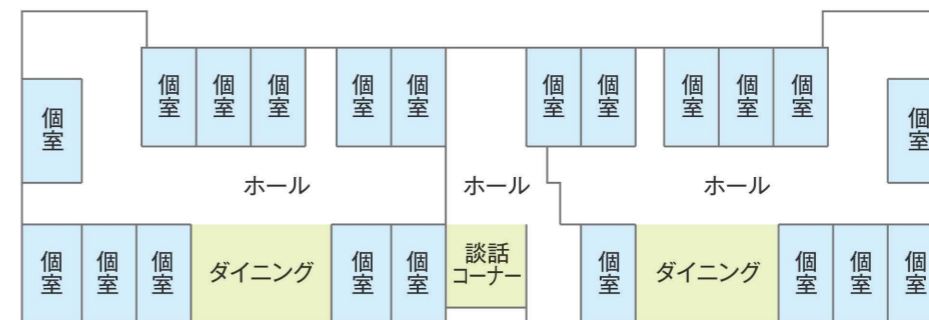
デイサービス



フロアイメージ

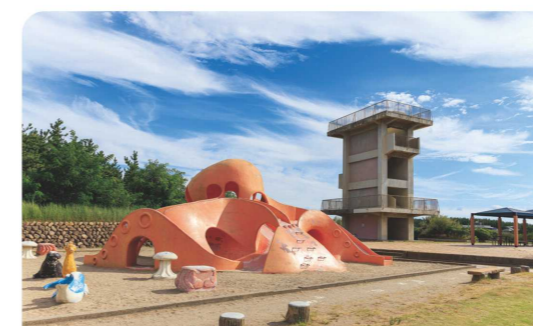


1F デイサービスフロア  
(定員29名)



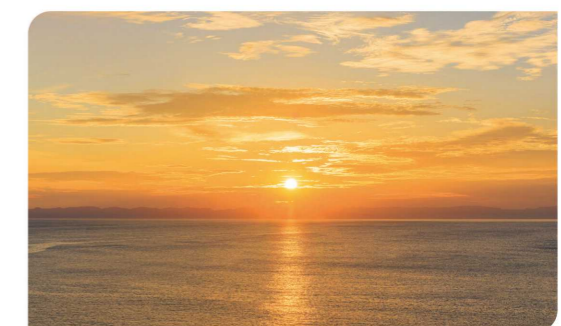
2F 住宅型有料老人ホーム  
3F (定員各階21名)

周辺環境



関分記念公園

日本海を目の前にし、晴れた日には佐渡島や粟島まで見渡せます。市民の憩いの場として整備された公園です。



関屋浜からの夕日

色や見え方が季節によって変化する日本海に沈む夕日。魅力的な景色は関屋浜や関分記念公園から四季を通じて楽しむことができます。



散歩コース

関分記念公園や隣接する緑地帯には様々な植物が生息し、一帯は遊歩道のように整備されています。散歩コースとして整備されています。