

SILFINE  
Re-Create F.I.N.E World

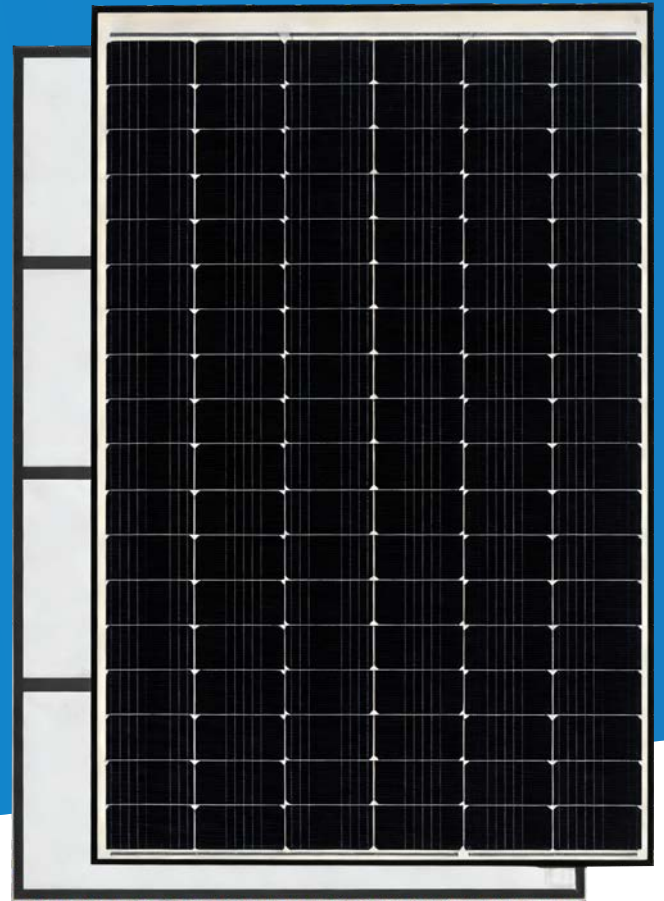


Half Cut

400W

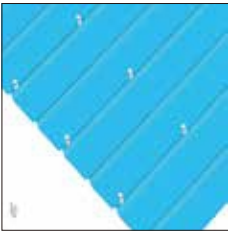
フレキシブルモジュール  
フレーム付タイプ

SFJ-400-EWH/F



# FINE-FLEX

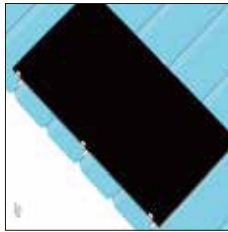
1. 屋根に固定金具を取り付ける



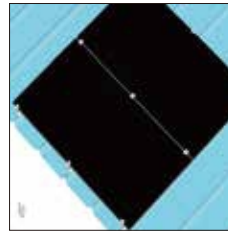
2. 屋根に対して水平、固定金具に対して垂直になるようにモジュールを配置する。



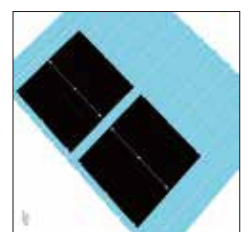
3. フレームのエッジに挟み金具を取り付け、固定金具と接続し、ボルトで固定する。



4. 隣接するパネルを配置し、中間金具でパネル同士を接続します。



5. アレイ全体の配置を完了する。



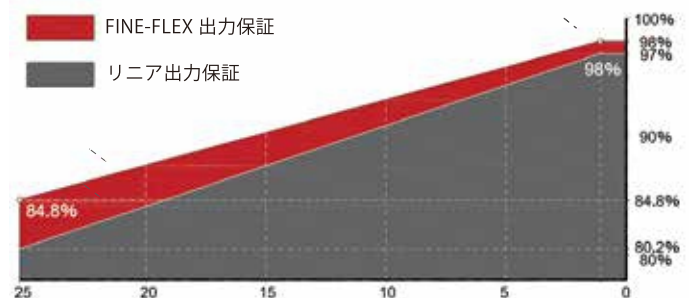
品質システム:ISO 9001:2005



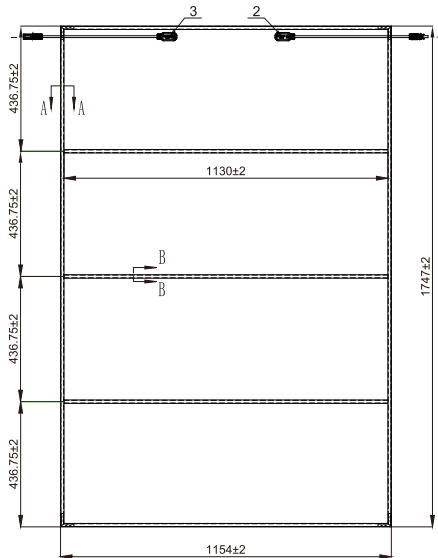
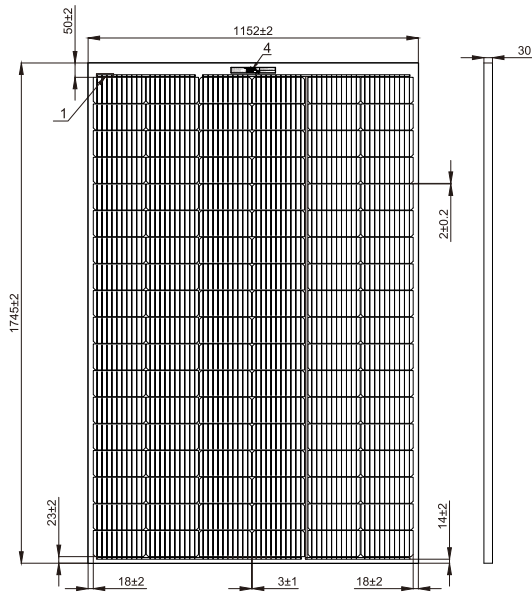
リニア出力保証



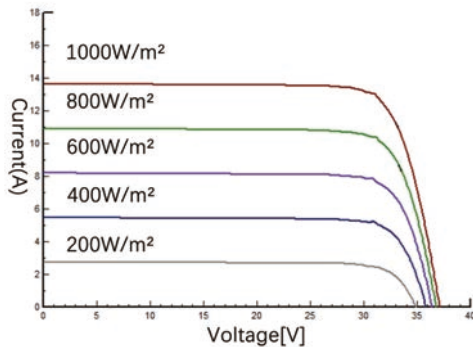
製品保証



## サイズ情報



## I-V Curve



## 電気特性

型式	SFJ-400-EWH/F
STC最大出力(Pmax)	400W
最大出力動作電圧(Vmp)	30.7V
最大出力動作電流(Imp)	13.03A
開放電圧(Voc)	37.1V
短絡電流(Isc)	13.66A
モジュール変換効率(%)	20.15%
動作温度	-40 °C to 85 °C
最大システム電圧	1500VDC
直列ヒューズ定格	20 A
適用等級	Class A
出力公差	±5W
STC : 放射照度 1000W/m <sup>2</sup> , モジュール温度 25°C, AM=1.5	

## 製品規格

太陽電池セル	単結晶シリコンセル
セルサイズ	182×91mm
セル数	108
モジュールサイズ	L:1747*W:1154*H:3 mm(本体) L:1747*W:1154*H:30 mm(J-Box込み)
重量	8.6k g
バックシート	ホワイトPVバックシート
J-Box	IP 68
出力ケーブル	4mm <sup>2</sup>
ケーブル長さ	(+)/(-) 400 mm
コネクタ	MC4互換

## 温度係数

公称セル動作温度 NOCT	41 ± 2°C
温度係数 Pmax	-0.34%/°C
温度係数 Voc	-0.26%/°C
温度係数 Isc	0.033%/°C

## 梱包構成

コンテナ	20' GP	40' HQ
数量/パレット	36	36
数量/コンテナ	216	864