

SILFINE
Re-Create F.I.N.E World

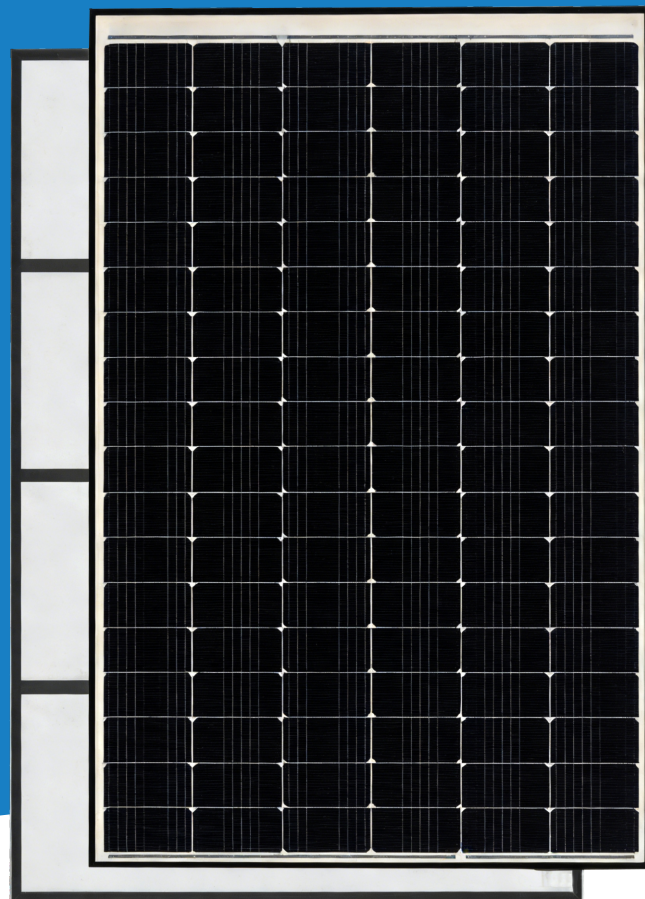


Half Cut

400W

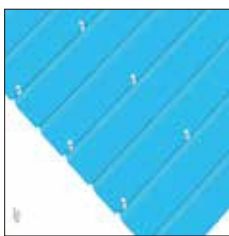
フレキシブルモジュール
フレーム付タイプ

SFJ-400-EWH/F

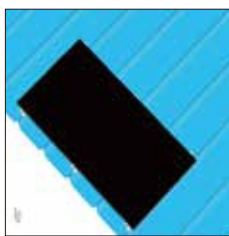


FINE-FLEX

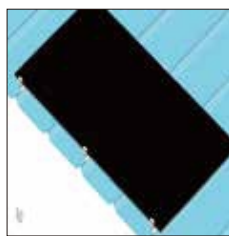
1. 屋根に固定金具を取り付ける



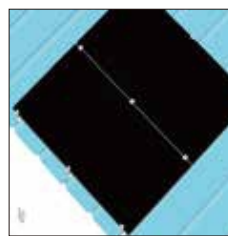
2. 屋根に対して水平、固定金具に対して垂直になるようにモジュールを配置する。



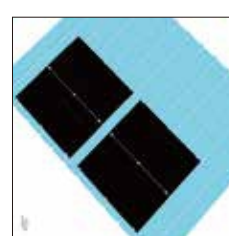
3. フレームのエッジに押込み金具を取り付け、固定金具と接続し、ホルトで固定する。



4. 隣接するパネルを配置し、中間金具でパネル同士を接続します。



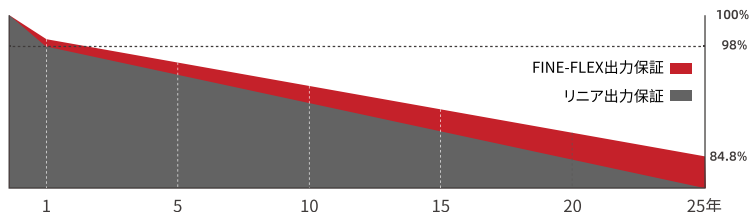
5. アレイ全体の配置を完了する。



品質システム:ISO 9001:2005



出力保証



12年
品質保証

25年
出力保証

※ システムの設置および正常稼働開始日から初年度において、出力は製品データシートに記載された最小出力の98%未満とならないものとする
※ その後の年間劣化率は0.55%以下
※ データシートに記載された最小出力を基準とし、25年目で84.8%以上

SFJ-400-EWH/F

FINE-FLEX

電気特性 (STC)

STC	SFJ-400-EWH/F
出力 P _N	400W
モジュール変換効率	20.20%
最大出力動作電圧 V _{mp} (V)	30.85V
最大出力動作電流 I _{mp} (A)	12.99A
開放電圧 V _{oc} (V)	36.8V
短絡電流 I _{sc} (A)	13.7A
動作温度	-40 °C to 85 °C
最大システム電圧	1500VDC
直列ヒューズ定格	20A
適用等級	Class A
出力公差	0~+5W
STC : 放射照度 1000W/m ² 、モジュール温度25°C、AM=1.5、P _{max} 、V _{oc} 、I _{sc} の公差は±5%	

部材仕様

太陽電池セル	単結晶シリコンセル
セルサイズ	182×91mm
セル数	80
モジュールサイズ	L:1762×W:1154×H:30mm
重量	10.3kg
バックシート	ホワイトPVバックシート
J-Box	IP 68
出力ケーブル	4mm ²
ケーブル長さ	(+)/(−) 400mm
コネクタ	MC4-Evo

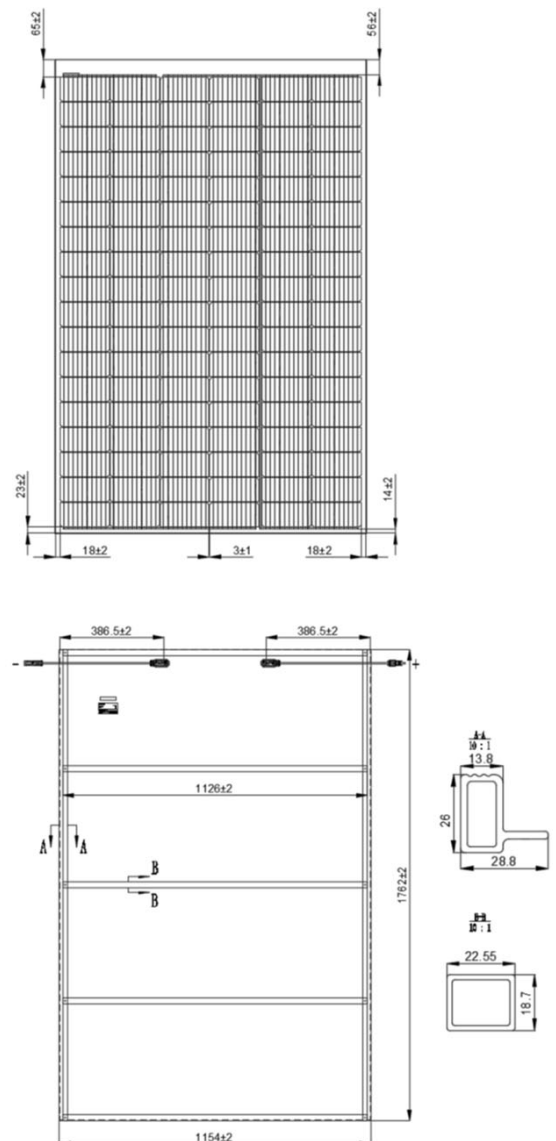
温度係数

公称セル動作温度 NOCT	41 ± 2°C
温度係数 P _{max}	-0.36%/°C
温度係数 V _{oc}	-0.26%/°C
温度係数 I _{sc}	0.040%/°C

梱包構成

数量/パレット	34枚
コンテナ	20'GP
数量/コンテナ	204枚 (6PLT)
コンテナ	40'HQ
数量/コンテナ	884枚 (26PLT)

外形寸法



I-V 曲線図

