

令和6年12月改定

地域の医療・ 介護資源リスト

医療・介護（居宅・施設）

（糸満市・豊見城市・南城市・与那原町・南風原町・八重瀬町）

目次

■ 発刊にあたって

I

<居宅>

P1～P42

1. 救急病院・在宅療養支援病院・在宅療養支援診療所など 訪問診療を実施している医療機関（病院）
2. 訪問歯科／3. 訪問薬局（薬剤師による在宅訪問）／4. 訪問看護・介護予防訪問看護
5. 看護小規模多機能型居宅介護（旧・複合型サービス）／6. 定期巡回・随時対応型訪問介護看護
7. 夜間対応型訪問介護／8. 訪問リハビリ・介護予防訪問リハビリ／9. 訪問介護・介護予防訪問介護
10. 訪問入浴介護・介護予防訪問入浴介護／11. 居宅介護支援・介護予防支援／12. 介護予防支援
13. 通所介護・介護予防通所介護（デイサービス）／14. 通所リハビリテーション（デイケア）
15. 小規模多機能型居宅介護／16. 短期入所生活介護／17. 短期入所療養介護
18. 特定施設入居者生活介護／19. 認知症対応型共同生活介護（認知症高齢者グループホーム）
20. 認知症対応型通所介護／21. 福祉用具貸与・介護予防福祉用具貸与
22. 特定福祉用具販売・特定介護予防福祉用具販売

II

<施設>

P43～P56

1. 高齢者向けの施設や住宅のさまざまな種類・老人ホーム等の施設の種類の概要・高齢者向けの賃貸住宅の種類と概要
2. 介護老人福祉施設（介護保険法第7条第21項）・特別養護老人ホーム（老人福祉法第20条の5）／3. 介護老人保健施設
4. 介護医療院
5. 経費老人ホーム（ケアハウス、A型、B型）・沖縄県内における経費老人ホーム（ケアハウス）の設置状況・沖縄県内における軽費老人ホーム（A型）の設置状況
6. 養護老人ホーム（老人福祉法第20条の4）（平成2年6月29日号外法律第58号改正）
7. サービス付き高齢者住宅（住所地特例対象施設）／8. 介護付有料老人ホーム（設置届受理済）
9. 住宅型有料老人ホーム

III

<関係機関>

P57～P64

1. 高齢者虐待防止／2. 沖縄県認知症疾患医療センター
 3. 県・南部6市町主管課・地域包括支援センター／4. 保健所／5. 福祉事務所
 6. 医療・介護関係職能団体
- 「なんぶ連携ネット」メーリングリスト登録者募集！！
- 医療・介護おたすけマップ



「地域の医療・介護資源リスト」発刊にあたって

(令和6年12月改定)

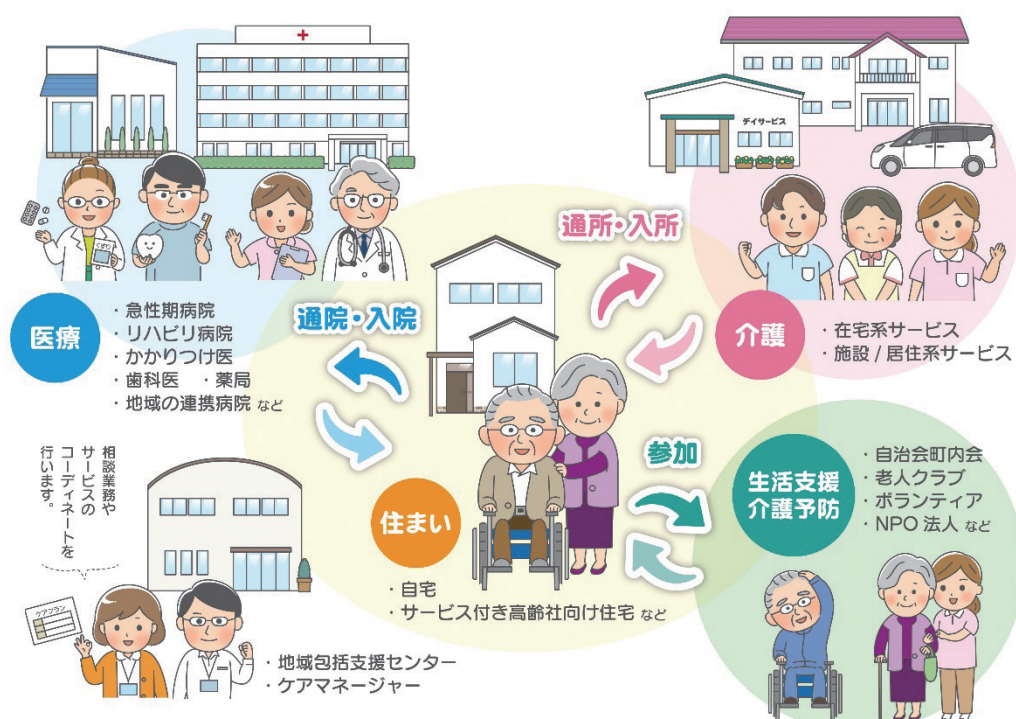
一般社団法人南部地区医師会 会長 湧 上 民 雄

いわゆる団塊の世代が75歳以上となる2025年を目処に、医療と介護の両方を必要とする状態の高齢者が、住み慣れた地域で、自分らしい暮らしを人生の最期まで続けることができるよう、地域の医療・介護関係団体が連携して、包括的かつ継続的な在宅医療と介護を一体的に提供することを目指し、平成28年から全市町村が「在宅医療・介護連携推進事業」に取り組むこととなりました。

南部地区医師会では、平成29年4月より糸満市、豊見城市、南城市、与那原町、南風原町、八重瀬町より委託を受け「在宅医療・介護連携推進事業」を実施しています。

この度、地域の医療・介護関係者が支援にあたり照会先や協力依頼先を適切に選択、連絡できるよう、医療・介護関係者の連携に必要な情報を掲載した「地域の医療・介護資源リスト」を作成いたしました。さらに、当会ホームページ「医療・介護おたすけマップ」では、各施設や事業所のサービス内容など詳細な情報を掲載し、医療・介護関係者、地域住民の医療・介護へのアクセス向上を支援いたします。

つきましては、医療ニーズと介護ニーズを併せもつ療養者やご家族を地域で支えていくために地域の医療・介護連携にご活用いただければ幸いです。



南部6市町在宅医療・介護連携推進事業

南部在宅医療介護支援センター

☆☆☆ ホームページあります ☆☆☆

ホームページURL

<https://www.nanbu-zaitaku.com>



○ホームページには、

- ・在宅医療、介護の多職種連携研修会等の開催案内や研修報告、その他お知らせの掲載
 - ・地域の社会資源マップ、意思決定支援に関する各種ガイドライン、命しるべ等を掲載、ダウンロードが可能です
- ぜひご覧ください



「医療・介護おたすけマップ」で沖縄県内の医療・介護情報が簡単に検索できます



おたすけマップの
アクセスは
こちらから ↓



【 お問い合わせ 】 南部地区医師会 南部在宅医療介護支援センター
TEL 098-851-3650

I

居 宅

| | |
|---|----|
| 1. 救急病院・在宅療養支援病院・在宅療養支援診療所など 訪問診療を実施している医療機関（病院） | 2 |
| 2. 訪問歯科 | 3 |
| 3. 訪問薬局（薬剤師による在宅訪問） | 6 |
| 4. 訪問看護・介護予防訪問看護 | 9 |
| 5. 看護小規模多機能型居宅介護（旧・複合型サービス） | 14 |
| 6. 定期巡回・随時対応型訪問介護看護 | 15 |
| 7. 夜間対応型訪問介護 | 16 |
| 8. 訪問リハビリ・介護予防訪問リハビリ | 17 |
| 9. 訪問介護・介護予防訪問介護 | 19 |
| 10. 訪問入浴介護・介護予防訪問入浴介護 | 22 |
| 11. 居宅介護支援・介護予防支援 | 23 |
| 12. 介護予防支援 | 26 |
| 13. 通所介護・介護予防通所介護（デイサービス） | 27 |
| 14. 通所リハビリテーション（デイケア） | 31 |
| 15. 小規模多機能型居宅介護 | 33 |
| 16. 短期入所生活介護 | 34 |
| 17. 短期入所療養介護 | 35 |
| 18. 特定施設入居者生活介護 | 36 |
| 19. 認知症対応型共同生活介護（認知症高齢者グループホーム） | 37 |
| 20. 認知症対応型通所介護 | 38 |
| 21. 福祉用具貸与・介護予防福祉用具貸与 | 39 |
| 22. 特定福祉用具販売・特定介護予防福祉用具販売 | 41 |

1

救急病院・在宅療養支援病院・在宅療養支援診療所など
訪問診療を実施している医療機関（病院）

◆ 救急病院

令和6年11月1日現在

| 施設名 | 住 所 | 診療時間 | 電話番号 |
|----------------------------|------------------------|--------------------------------|--------------|
| 沖縄県立南部医療センター・ こども医療センター | 〒901-1193 南風原町字新川118-1 | 終 日 | 098-888-0123 |
| 豊見城中央病院 | 〒901-0243 豊見城市字上田25 | 月～金 8:30～18:30 土 8:30～12:00 | 098-851-0501 |
| 友愛医療センター | 〒901-0224 豊見城市字与根50-5 | 終 日 | 098-850-3811 |
| 与那原中央病院 | 〒901-1303 与那原町字与那原2905 | 365日・年中無休 9:00～17:30 | 098-945-8101 |
| 沖縄第一病院 | 〒901-1111 南風原町字兼城642-1 | 月～金 9:00～17:00 土 9:00～12:00 | 098-888-1151 |
| 南部徳州会病院 | 〒901-0493 八重瀬町字外間171-1 | 終 日 | 098-998-3221 |

◆ 在宅療養支援病院

24時間往診が可能な体制を確保し、また訪問看護ステーションとの連携により24時間訪問看護の提供が可能な体制を確保している病院

| 市町村名 | 施設名 | 住 所 | 電話番号 |
|-------|---------|-------------------------|--------------|
| 糸 満 市 | 西崎病院 | 〒901-0314 糸満市字座波371-1 | 098-992-0055 |
| 豊見城市 | とよみ生協病院 | 〒901-0201 豊見城市字真玉橋593-1 | 098-850-7955 |
| 与那原町 | 与那原中央病院 | 〒901-1303 与那原町与那原2905 | 098-945-8101 |
| 南風原町 | 沖縄第一病院 | 〒901-1111 南風原町字兼城642-1 | 098-888-1151 |

◆ 在宅療養支援診療所など

★印は24時間往診が可能な体制を確保し、また他の医療機関や訪問看護ステーションとの連携により24時間訪問看護の提供が可能な体制を確保している在宅療養支援診療所

| 市町村名 | 施設名 | 住 所 | 電話番号 |
|-------|-------------------|----------------------------------|--------------|
| 糸 満 市 | ★糸満協同診療所 | 〒901-0364 糸満市潮崎町2-1-10 | 098-992-3920 |
| | ★南部クリニック | 〒901-0306 糸満市西崎町5-8-10 | 098-840-8221 |
| | ★いとまん在宅診療所 | 〒901-0322 糸満市字与座412-149 | 098-955-7248 |
| | ★がじまる診療所 | 〒901-0305 糸満市西崎町2-26-6 | 098-851-3347 |
| 豊見城市 | ★もりクリニック | 〒901-0244 豊見城市宜保2-1-5 金宏産業第二ビル2F | 098-856-1500 |
| | ★みやぎ内科 | 〒901-0223 豊見城市翁長869 | 098-988-6100 |
| 南 城 市 | ★南城つはこクリニック | 〒901-1414 南城市佐敷字津波古433 コート山城1F | 098-947-3722 |
| | ★ロコモクリニック南城 | 〒901-0618 南城市玉城字船越949-4 | 098-949-1155 |
| | 精神内科訪問診療所 | 〒901-1203 南城市大里字大城2392-5 101号 | 098-946-1696 |
| 南風原町 | ★くくるホームケアクリニック南風原 | 〒901-1104 南風原町字宮平87 | 098-882-7250 |

◆ 訪問診療を実施している医療機関（病院）

| 市町村名 | 施設名 | 住 所 | 電話番号 |
|-------|---------|-------------------------|--------------|
| 糸 満 市 | 西崎病院 | 〒901-0314 糸満市座波371-1 | 098-992-0055 |
| 豊見城市 | 大浜第二病院 | 〒901-0215 豊見城市渡嘉敷150 | 098-851-0103 |
| | 豊見城中央病院 | 〒901-0243 豊見城市字上田25 | 098-851-0501 |
| | とよみ生協病院 | 〒901-0293 豊見城市字真玉橋593-1 | 098-850-7955 |
| 与那原町 | 与那原中央病院 | 〒901-1303 与那原町字与那原2905 | 098-945-8101 |
| 南風原町 | 沖縄第一病院 | 〒901-1111 南風原町兼城642-1 | 098-888-1151 |
| 八重瀬町 | 南部徳州会病院 | 〒901-0493 八重瀬町字外間171-1 | 098-998-3221 |

2 訪問歯科

●在宅訪問歯科診療のご案内

沖縄県歯科医師会のホームページをご覧ください。

在宅訪問歯科診療のご案内

お口の中のことで困っているが、歯科診療所へ通院が困難な方を対象に、
歯科医師や歯科衛生士がご自宅、入居施設に出向いて歯科治療や専門的
口腔ケアを行います。



1. 対象者

歯科診療所へ通院が困難な方

2. お申し込み方法

ご本人またはご家族、入居施設職員の方が在宅歯科支援センターに
電話でお申し込みください。
宮古・八重山地区を含めて、県内全域でお近くの協力医を紹介いたします。



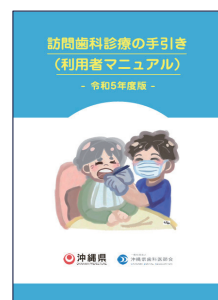
お問い合わせ先

一般社団法人沖縄県歯科医師会
在宅歯科支援センター（訪問歯科）

電話 098-888-0648 受付(9:00～17:00)


FAX 098-996-3564

訪問歯科診療のパンフレットが沖縄県歯科医師会ホームページ内の
訪問歯科についてのページからご覧いただけます。(ダウンロード可能)



●南部地区歯科医師会のホームページをご覧ください。

[南部地区歯科医師会 TOP](#) > [お問い合わせ](#)

 お問い合わせ Inquiry

ご相談・お問合せは下記のフォームからご連絡ください。
3営業日以内（土日・祝祭日・年末年始を除く）に折り返しご回答させていただきます。
※都合により、迅速なお返事ができない場合がございます。
※当日あるいは翌日のご希望、緊急の場合などは必ずお電話でご連絡ください。

TEL **098-876-7364** 9:00～17:00(土日・祝日・年末年始を除く)



◆ 歯科診療所一覧

※◎は訪問歯科診療を行っている診療所（令和6年11月1日現在）

※在宅訪問歯科診療については、沖縄県歯科医師会 在宅歯科支援センター（訪問歯科）
TEL 098-888-0648（受付9:00～17:00）にお問い合わせ、ご相談ください。

| 市町村名 | 医療機関名 | 住 所 | 電話番号 |
|-------|---|--------------------------------------|--------------|
| 糸 満 市 | い歯科医院 | 〒901-0302 糸満市字潮平559-2 | 098-994-1827 |
| | ◎上原歯科クリニック | 〒901-0305 糸満市西崎6-15-2 | 098-992-2888 |
| | ◎ファミリー歯科クリニック | 〒901-0305 糸満市西崎町3-493 | 098-992-1818 |
| | ◎しおひら歯科医院 | 〒901-0302 糸満市字潮平619-2 | 098-992-1110 |
| | ◎フレンド歯科医院 | 〒901-0305 糸満市西崎2-7-14 グランハイム西崎1F | 098-994-4618 |
| | かみや歯科クリニック | 〒901-0302 糸満市字潮平798-4 オアシス當舖1F | 098-994-2000 |
| | サンブラザ糸満歯科クリニック | 〒901-0303 糸満市字兼城400 | 098-992-0311 |
| | かしわ歯科 | 〒901-0361 糸満市字糸満1473-2 1F | 098-992-4171 |
| | アサヒ歯科医院 | 〒901-0361 糸満市字糸満1278-2 1F | 098-994-0900 |
| | 糸満ロータリー歯科 | 〒901-0361 糸満市字糸満591 | 098-992-0418 |
| | ◎まえざと歯科 | 〒901-0362 糸満市字真米里2058-2 リーブル沖縄1F | 098-995-0542 |
| | ◎かなばやし歯科 | 〒901-0313 糸満市字賀数469 ニューワールド101号 | 098-992-6480 |
| | やすだ歯科医院 | 〒901-0361 糸満市字糸満1922 | 098-852-3301 |
| | あおば歯科医院 | 〒901-0345 糸満市字福地165-1 | 098-997-4019 |
| | ◎上原歯科医院 | 〒901-0361 糸満市字糸満1367-1 | 098-994-2066 |
| | サンエーしおざきシティ オレンジ歯科 えがもとママとこどもの予防の歯医者さん | 〒901-0364 糸満市潮崎町2-2 | 098-987-7878 |
| | ◎潮崎デンタルクリニック | 〒901-0364 糸満市潮崎町2-1-15 101号 | 098-987-4201 |
| | ◎ZEN DENTAL CLINIC | 〒901-0302 糸満市潮崎町714-2 2F | 098-943-1824 |
| 豊見城市 | ◎ざは歯科クリニック | 〒901-0242 豊見城市字高安413-1 大漁マンション2F | 098-850-5048 |
| | ◎竹尾歯科医院 | 〒901-0213 豊見城市字高嶺393-5 | 098-856-3569 |
| | ◎おおみ歯科医院 | 〒901-0241 豊見城市字豊見城673-5 | 098-856-5187 |
| | 豊見城歯科クリニック | 〒901-0213 豊見城市字高嶺359-1 | 098-850-1077 |
| | ハッピー歯科小児歯科 | 〒901-0241 豊見城市字豊見城80 嘉数アパート2F | 098-850-0648 |
| | ゆがふ歯科クリニック | 〒901-0241 豊見城市字豊見城469-1 | 098-856-6209 |
| | ねま歯科クリニック | 〒901-0244 豊見城市字宜保2-6-7 豊和マンション1F | 098-850-0207 |
| | ◎寺西歯科医院 | 〒901-0241 豊見城市字豊見城419-1 | 098-891-6480 |
| | ◎トヨミ歯科 | 〒901-0200 豊見城市字根差部710 マックスバリューとよみ店 | 098-850-5108 |
| | 真玉橋歯科医院 | 〒901-0201 豊見城市字真玉橋147 | 098-856-0345 |
| | 医療法人社団恵に会きらら歯科クリニック | 〒901-0244 豊見城市宜保2-7-7 オアシス光2F | 098-840-5557 |
| | とよみデンタルクリニック | 〒901-0212 豊見城市字平良95-1 | 098-891-6408 |
| | ◎金城歯科クリニック | 〒901-0205 豊見城市字根差部419 | 098-856-0136 |
| | 豊崎デンタルクリニック | 〒901-0225 豊見城市字豊崎1-423 | 098-856-2238 |
| | ◎しおはま歯科医院 | 〒901-0241 豊見城市字豊見城368-1 1F | 098-851-1234 |
| | オレンジ歯科クリニック | 〒901-0213 豊見城市字高嶺364-1 コモンズ栄A-1 | 098-856-6480 |
| | ◎医療法人豊良会モリヤデンタルオフィス | 〒901-0223 豊見城市字翁長854-2 101号 | 098-850-3239 |
| | ◎歯ーサーデンタルクリニック | 〒901-0222 豊見城市字渡橋名2-1 | 098-856-7800 |
| | ◎よつば小児・矯正歯科 | 〒901-0225 豊見城市字豊崎1-323グラン大政101号 | 098-851-3167 |
| | あおぞらデンタルオフィス | 〒901-0225 豊見城市字豊崎1-326 | 098-850-9009 |
| | 神農デンタルオフィス | 〒901-0222 豊見城市字渡橋名289-62-3 | 098-996-1184 |
| | ◎おきなわ矯正歯科 | 〒901-0201 豊見城市字真玉橋135 NPKビル2F | 098-856-4182 |
| | イーアス沖縄豊崎KT歯科・矯正歯科 | 〒901-0225 豊見城市字豊崎3-35 イーアス沖縄豊崎3090区画 | 098-995-9990 |
| | しま歯科院 | 〒901-0242 豊見城市字高安1171-5 | 098-856-8011 |
| | デンタルオフィスブーゲンビリア | 〒901-0225 豊見城市字豊崎1-1145 1F | 098-995-8155 |
| 南 城 市 | 松山歯科 | 〒901-1414 南城市佐敷字津波古1006 | 098-947-3537 |
| | ◎おおざと歯科医院 | 〒901-1208 南城市大里字平良2505-1 | 098-945-4108 |
| | ◎船越歯科医院 | 〒901-0618 南城市玉城字船越980 城マンション1F | 098-949-7878 |
| | ◎アトール歯科 | 〒901-1206 南城市大里字仲間1155 | 098-944-5610 |
| | ◎ふさとデンタルクリニック | 〒901-0611 南城市玉城字富里8 | 098-948-7778 |
| | ◎南城歯科クリニック | 〒901-0615 南城市玉城字堀川788 | 098-948-4855 |
| | ふたば歯科医院 | 〒901-1415 南城市佐敷字新開1-143 | 098-947-4550 |

| 市町村名 | 医療機関名 | 住 所 | 電話番号 |
|-------|-------------------------|---|--------------|
| 南 城 市 | ◎コマカ歯科クリニック | 〒901-1511 南城市知念字久手堅長堂原327-1 | 098-948-3108 |
| | ◎みのり歯科 大里 | 〒901-1205 南城市大里字高平高宮城原97-2 | 098-943-8686 |
| | ◎なんじいデンタルクリニック | 〒901-1412 南城市佐敷字新里607-1 1F | 098-963-9930 |
| | ◎はな歯科医院 | 〒901-0611 南城市玉城字富里668-5 南城ビル201号 | 098-943-2398 |
| 与那原町 | ひまわり歯科医院 | 901-1303 与那原町字与那原1107 | 098-945-6480 |
| | ◎マリンタウン東浜総合歯科 | 901-1304 与那原町字東浜22-4 | 098-871-9933 |
| | ◎よなばる中央歯科 | 901-1303 与那原町字与那原77 上原ビル2F | 098-945-5588 |
| | i デンタルクリニック | 901-1304 与那原町字東浜80-3 | 098-944-4007 |
| | ◎医療法人社団恵仁会 東浜アクア歯科 | 901-1304 与那原町字東浜99-3 | 098-945-1182 |
| | ◎池田歯科クリニック | 901-1302 与那原町字上与那原435-2 1F | 098-914-3523 |
| 南風原町 | ◎つかざん歯科 | 〒901-1117 南風原町字津嘉山1567 | 098-889-6838 |
| | 高橋歯科医院 | 〒901-1111 南風原町字兼城563-1 | 098-889-5655 |
| | ◎けん歯科クリニック | 〒901-1117 南風原町字津嘉山1597-3 | 098-889-0011 |
| | ◎みなみ歯科医院 | 〒901-1104 南風原町字宮平248-5 | 098-888-1482 |
| | ムーミン歯科 | 〒901-1117 南風原町字津嘉山1709-3 フラッシュユキ1F | 098-888-2728 |
| | トムこども歯科クリニック | 〒901-1111 南風原町字兼城710-1 103号 | 098-882-6480 |
| | ◎よなみね歯科クリニック | 〒901-1104 南風原町字宮平59-2-1-1 | 098-800-7005 |
| | 医療法人社団恵仁会 あつる歯科クリニック | 〒901-1117 南風原町字津嘉山1467-3 | 098-889-1182 |
| | ◎医療法人尚仁介 メディカルプラザ歯科 | 〒901-1103 南風原町字与那覇283 メディカルプラザはえばる3F | 098-888-6480 |
| | はえばる歯科医院 | 〒901-1116 南風原町字照屋368 サンキャッスル102号 | 098-889-8788 |
| | ◎まじきな歯科クリニック | 〒901-1105 南風原町字新川215-3 | 098-996-1506 |
| | オキナワ・デンタルオフィス | 〒901-1117 南風原町字津嘉山1339-1 | 098-888-2087 |
| | ◎みのる歯科 | 〒901-1117 南風原町字津嘉山1371-3 | 098-888-5489 |
| | ◎沖縄県口腔保健医療センター | 〒901-1105 南風原町字新川218-1 | 098-888-0648 |
| | メイプル歯科 | 〒901-1117 南風原町字津嘉山1404-2-2 1F | 098-894-6890 |
| | ◎一日橋デンタルクリニック | 〒901-1111 南風原町字兼城516-1 2F | 098-889-6480 |
| 八重瀬町 | ◎上地歯科医院 | 〒901-0416 八重瀬町字宜次706-4 | 098-998-2355 |
| | ◎こちんだ歯科クリニック | 〒901-0401 八重瀬町字東風平396-1 101号 | 098-998-8715 |
| | ナガシマ歯科医院 | 〒901-0512 八重瀬町字具志頭342-9 | 098-998-1088 |
| | ◎ちゅら歯科 | 〒901-0405 八重瀬町字伊覇309 | 098-998-0648 |
| | ◎サザン歯科やえせ | 〒901-0405 八重瀬町字伊覇273-6 八重の結1F | 098-998-7171 |
| | ◎いちまる歯科口腔外科医院 | 〒901-0401 八重瀬町字東風平493-6 | 098-987-1688 |
| | スマイリー矯正歯科 | 〒901-0401 八重瀬町字東風平1314-5 1F | 098-851-3005 |
| | やえせデンタルクリニック | 〒901-0401 八重瀬町字東風平1200-5 2F | 098-996-1990 |

I

居

宅

II

施

設

III

関係機関

3 訪問薬局（薬剤師による在宅訪問）

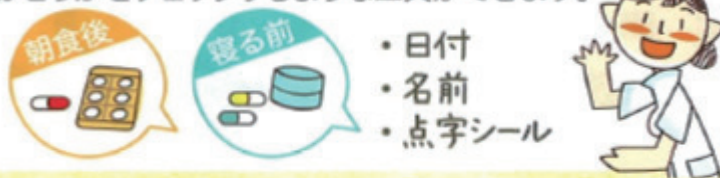
在宅で療養されている方を対象に、
薬剤師が薬を持ってくるかがい、薬の
服用方法や管理の仕方などをご説明
いたします。



例えば…

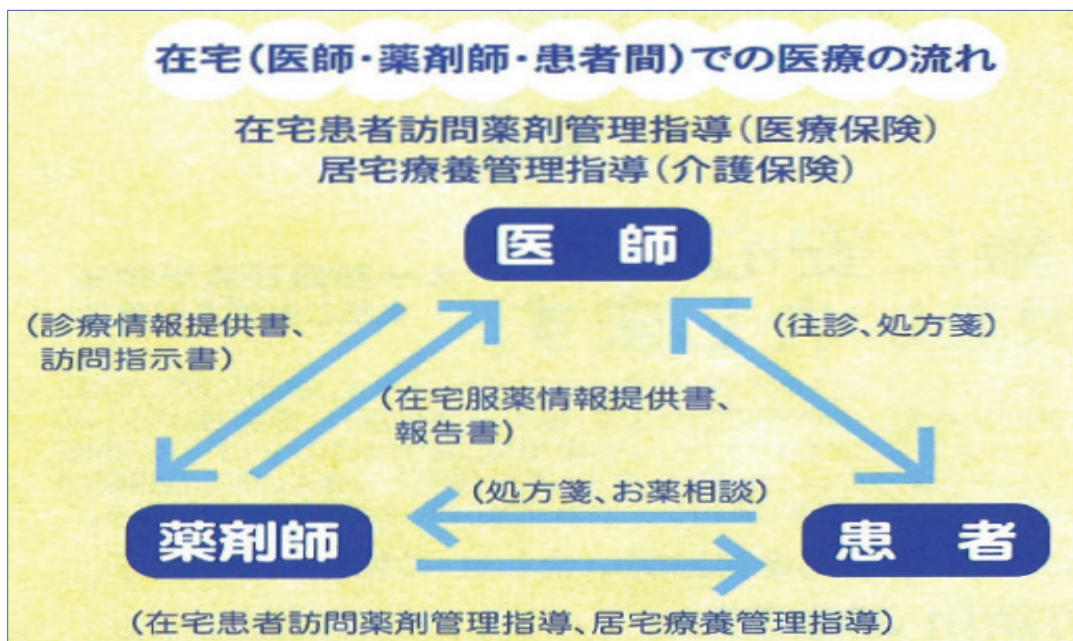
くすりを飲み忘れてしまう…？

飲み忘れを防ぐため、一緒に飲むお薬をまとめたり、飲む
時点や日付を入れることができます。また、お薬カレ
ンダーやピルボックスを利用して、一目で薬が飲んでいる
かどうかをチェックするような工夫ができます。



くすりが飲みにくく
なっている…？

身体の状態やお薬の剤型
にあわせて飲みやすくす
るお手伝いをすることが
できます。



お近くの薬局・薬剤師または沖縄県薬剤師会にお問い合わせ・ご相談ください。

沖縄県薬剤師会

南風原町新川218-10
☎ 098-963-8930

◆ 調剤薬局一覧

※◎は在宅患者訪問薬剤管理指導料を届け出ている薬局（令和6年11月現在）

※お近くの薬局・薬剤師または沖縄県薬剤師会（TEL：098-963-8930）にお問い合わせ・ご相談ください。

| 市町村名 | 薬 局 名 | | 住 所 | 電話番号 | FAX番号 |
|--------------|--------------------|-----------|---------------------------------------|---------------|--------------|
| 糸 満 市 20件 | ◎あはこん薬局 | 〒901-0301 | 糸満市字阿波根1552-5 | 098-995-1256 | 098-995-1256 |
| | ひまわり薬局 | 〒901-0313 | 糸満市字賀数410-2 | 098-992-1125 | 098-992-1125 |
| | ◎レモン薬局 | 〒901-0302 | 糸満市字潮平706-7 | 098-995-0023 | 098-995-0023 |
| | あさひの薬局 糸満店 | 〒901-0302 | 糸満市字潮平787-15 | 098-995-2225 | 098-995-2226 |
| | ◎有限会社 晴天堂薬局 | 〒901-0305 | 糸満市字西崎6-16-6 | 098-992-3158 | 098-992-3158 |
| | ◎ゆい潮平薬局 | 〒901-0302 | 糸満市字潮平767-19 | 098-992-6122 | 098-995-9133 |
| | ◎葉志堂薬局 真米里店 | 〒901-0362 | 糸満市字真米里2036-1 | 098-987-1128 | 098-987-1129 |
| | ◎にしざき薬局 | 〒901-0305 | 糸満市字西崎2-26-11 | 098-851-7600 | 098-851-7601 |
| | ◎薬局えぱーわーな～ | 〒901-0314 | 糸満市字座波1822-8 | 098-851-8951 | 098-996-1489 |
| | ◎なごみ薬局 | 〒901-0364 | 糸満市潮崎町2-1-13 | 098-851-9944 | 098-851-9966 |
| | 金城薬局 | 〒901-0362 | 糸満市字真米里2048-5 | 098-992-3643 | 098-992-3730 |
| | ◎ほからか薬局 | 〒901-0301 | 糸満市字阿波根873-1 | 098-995-6665 | 098-995-6666 |
| | ◎りんご調剤薬局 糸満店 | 〒901-0334 | 糸満市字大度515-1 | 098-997-4778 | 098-997-4788 |
| | ◎新垣薬局 | 〒901-0361 | 糸満市糸満989-28 | 098-992-2362 | 098-992-2362 |
| | ◎新垣薬局 かねひで店 | 〒901-0303 | 糸満市字兼城400 | 098-840-3030 | 098-840-3030 |
| | ◎ゆい薬局 真米里店 | 〒901-0362 | 糸満市字真米里2024-3 | 098-994-4193 | 098-994-4194 |
| | 葉志堂薬局 糸満店 | 〒901-0361 | 糸満市字糸満1269 | 098-840-3272 | 098-840-3287 |
| | ◎ふく薬局 いとまん店 | 〒901-0361 | 糸満市字糸満1648-1-7 | 098-987-1341 | 098-987-1342 |
| | ◎アプラス薬局 | 〒901-0361 | 糸満市字糸満1516-5 | 080-9466-0793 | 098-996-6132 |
| | ◎ウィズ薬局 | 〒901-0302 | 糸満市字潮平771-2 | 070-4486-1122 | 098-987-7868 |
| 豊見城市 28件 | ◎豊見城薬局 | 〒901-0244 | 豊見城市字宜保266-21 | 098-852-2811 | 098-850-2415 |
| | ◎とみー薬局 | 〒901-0241 | 豊見城市字豊見城445-1 | 098-851-0266 | 098-851-0267 |
| | はいさい薬局 | 〒901-0212 | 豊見城市字平良573-1 | 098-851-2018 | 098-851-2017 |
| | ていみぐ薬局 | 〒901-0235 | 豊見城市字名嘉地220-6 | 098-891-6287 | 098-891-6288 |
| | ◎ミッキー薬局 | 〒901-0244 | 豊見城市宜保2-1-11 コーポパークサイド1F | 098-840-2007 | 098-840-2008 |
| | ◎しんせい薬局 豊見城店 | 〒901-0244 | 豊見城市宜保2-6-11 | 098-856-9901 | 098-856-9902 |
| | ◎会堂薬局 とよみ | 〒901-0244 | 豊見城市字宜保271-1 | 098-856-4160 | 098-856-6026 |
| | いちご薬局 とよみ店 | 〒901-0231 | 豊見城市字我那覇478-11F | 098-963-8887 | 098-963-8889 |
| | ◎アジアン薬局 | 〒901-0244 | 豊見城市宜保2-7-18 ウェストブルー2-A | 098-850-7734 | 098-850-7783 |
| | ◎ミント薬局 豊見城店 | 〒901-0244 | 豊見城市宜保5-1-2 | 098-850-7666 | 098-850-7666 |
| | 小禄東薬局 | 〒901-0241 | 豊見城市字豊見城371-1 | 098-891-6433 | 098-891-6433 |
| | ◎ハーブ薬局 とみしろ店 | 〒901-0243 | 豊見城市字上田1-1 | 098-851-2100 | 098-851-2101 |
| | ◎いちご薬局 真玉橋店 | 〒901-0201 | 豊見城市字真玉橋285-11F | 098-996-3115 | 098-996-3116 |
| | ◎そうごう薬局 豊見城店 | 〒901-0213 | 豊見城市字高嶺395-103 | 098-891-7771 | 098-891-7772 |
| | ◎すみれ薬局 | 〒901-0235 | 豊見城市字名嘉地228-1 1F | 098-850-2510 | 098-850-2511 |
| | ◎万年堂薬局 平良店 | 〒901-0212 | 豊見城市字平良103-3 | 098-850-3290 | 098-856-7209 |
| | ◎かなみ薬局 | 〒901-0203 | 豊見城市字長堂375-6 | 098-987-1835 | 098-987-1836 |
| | ◎ちゅら薬局 | 〒901-0244 | 豊見城市字宜保2-6-6 101 | 098-850-0005 | 098-850-0345 |
| | ◎ひろむ薬局 | 〒901-0205 | 豊見城市字根差部589-5 1F | 098-987-0308 | 098-987-0363 |
| | ◎和ごころ薬局 とよさき店 | 〒901-0223 | 豊見城市字翁長864-29 | 098-987-0263 | 098-987-0264 |
| | ◎ミルク薬局 豊見城店 | 〒901-0241 | 豊見城市字豊見城293-2 | 098-852-2666 | 098-852-2667 |
| | ◎ハーブ薬局 とよさき店 | 〒901-0222 | 豊見城市字渡橋名289-62-1 | 098-851-1900 | 098-851-1901 |
| | ◎あいらんど薬局 豊見城中央病院前店 | 〒901-0244 | 豊見城市字宜保266-16 | 098-852-2425 | 098-852-2426 |
| | ◎与根くんち薬局 | 〒901-0224 | 豊見城市字与根50-90 | 098-970-8024 | 098-970-8025 |
| | ◎あいらんど薬局 友愛医療センター店 | 〒901-0224 | 豊見城市字与根50-90 | 098-911-5111 | 098-911-5112 |
| | ◎樹々薬局 | 〒901-0241 | 豊見城市字豊見城1007-30 2F | 098-996-7520 | 098-996-7521 |
| | ◎しらすざ虹薬局 | 〒901-0201 | 豊見城市字真玉橋593-43 | 098-851-5316 | 098-851-5317 |
| | ◎ふく薬局 とみとん店 | 〒901-0225 | 豊見城市字豊崎1-411 豊崎ライフスタイルセンター TOMITON | 098-851-7764 | 098-851-7796 |

| 市町村名 | 薬 局 名 | | 住 所 | 電話番号 | FAX番号 |
|-------------|-------------------------|-----------|--------------------------------|--------------|--------------|
| 南 城 市 8件 | ◎ゆうな薬局 | 〒901-1206 | 南城市大里字仲間1133-4 | 098-945-6999 | 098-894-9400 |
| | ◎瀬底薬局 | 〒901-1414 | 南城市佐敷字津波古157 | 098-947-0511 | 098-947-0512 |
| | ◎りんりん堂薬局 | 〒901-1208 | 南城市大里字平良2568-2 | 098-882-0051 | 098-882-0052 |
| | ◎くすみ薬局 | 〒901-1208 | 南城市大里字平良2545-1 | 098-945-9990 | 098-945-9970 |
| | ◎はくあい薬局 | 〒901-1414 | 南城市佐敷字津波古西原2310-2 | 098-947-3377 | 098-947-3397 |
| | ◎ドラッグイレブン薬局 佐敷店 | 〒901-1414 | 南城市佐敷字津波古1226-1 | 098-947-1157 | 098-947-1158 |
| | ◎くはら薬局 | 〒901-1505 | 南城市知念字久原693 | 098-852-5740 | 098-852-5741 |
| | コストコホールセール 沖縄南城倉庫店薬局 | 〒901-0601 | 南城市字つきしろIC南土地区画 整理事業地内1街区1 | 098-852-6103 | 098-852-6810 |
| 与那原町 8件 | ◎つつじ薬局ヨナ原 | 〒901-1303 | 与那原町字与那原2918 | 098-946-7372 | 098-835-8111 |
| | ◎いちご薬局 | 〒901-1302 | 与那原町字上与那原340-2 | 098-944-1309 | 098-945-8667 |
| | ◎いじゅの木薬局 | 〒901-1303 | 与那原町字与那原1118 | 098-944-6330 | 098-944-6355 |
| | ◎ヴァインドラッグあがりはま薬局 | 〒901-1304 | 与那原町字東浜68-1-2 | 098-987-5535 | 098-882-0035 |
| | ◎みのり薬局 | 〒901-1304 | 与那原町字東浜90-4 | 098-946-4690 | 098-894-2006 |
| | ◎さんご薬局 | 〒901-1304 | 与那原町字東浜93-3-102 | 098-917-6363 | 098-917-6364 |
| | ◎ゆい薬局 江口店 | 〒901-1303 | 与那原町字与那原3691-1 | 098-988-0693 | 098-988-0692 |
| | 和ごころ薬局 よなばる店 | 〒901-1303 | 与那原町字与那原3067-1 1F | 098-917-0532 | 098-917-5531 |
| 南風原町 19件 | さかき薬局 | 〒901-1117 | 南風原町字津嘉山1594-1 | 098-889-8600 | 098-889-8607 |
| | ◎あおぞら薬局 | 〒901-1103 | 南風原町字与那覇236-1 | 098-835-6633 | 098-835-6630 |
| | ◎クローバー薬局 | 〒901-1105 | 南風原町字新川1423-7 | 098-888-2455 | 098-888-1477 |
| | ◎すこやか薬局 新川店 | 〒901-1105 | 南風原町字新川101-3 | 098-882-7111 | 098-882-7112 |
| | ◎サン薬局 | 〒901-1105 | 南風原町字新川67-10 | 098-888-5840 | 098-888-5841 |
| | ◎クララ薬局 | 〒901-1114 | 南風原町字神里434-1 | 098-889-8787 | 098-889-8898 |
| | ◎会営薬局 医療センター前 | 〒901-1105 | 南風原町字新川218-10 | 098-963-8940 | 098-963-8946 |
| | ◎とくりん薬局 | 〒901-1103 | 南風原町字与那覇283 | 098-889-3580 | 098-889-3589 |
| | ◎ハーブ薬局 つかざん店 | 〒901-1117 | 南風原町字津嘉山1490 メディカルプラザつかざん1F | 098-888-3363 | 098-888-3365 |
| | ◎ひだまり薬局 | 〒901-1105 | 南風原町字新川214-2 | 098-987-1065 | 098-987-1066 |
| | ◎oneハート南風原薬局 | 〒901-1116 | 南風原町字照屋362 | 098-996-1400 | 098-996-1311 |
| | 南薬局 | 〒901-1111 | 南風原町字兼城724 | 098-889-7378 | 098-851-9093 |
| | ◎イオン薬局 南風原店 | 〒901-1114 | 南風原町字宮平264 | 098-940-6120 | 098-940-6109 |
| | ◎あらかわ薬局 | 〒901-1105 | 南風原町字新川163-14 | 098-987-0618 | 098-987-0619 |
| | ◎りんご薬局 新川店 | 〒901-1105 | 南風原町字新川217-41F | 098-894-6356 | 098-894-6357 |
| | ◎メルシー薬局 かねぐすく | 〒901-1111 | 南風原町字兼城656-3 | 098-888-3888 | 098-888-3889 |
| | ◎あいらんど薬局つかざん店 | 〒901-1117 | 南風原町字津嘉山442-4 | 098-851-7038 | 098-851-7039 |
| | ◎すこやか薬局 南風原北インター店 | 〒901-1103 | 南風原町字与那覇283 102 | 098-996-1377 | 098-996-1029 |
| | はえばる薬局 | 〒901-1117 | 南風原町字津嘉山1315-1 カノンビル1階 | 098-940-6020 | 098-940-6021 |
| 八重瀬町 10件 | ◎あにも調剤薬局 | 〒901-0405 | 八重瀬町字伊覇65-24 | 098-998-1189 | 098-998-0989 |
| | ◎りんご調剤薬局 東風平店 | 〒901-0401 | 八重瀬町字東風平1209-16 | 098-987-4768 | 098-987-4797 |
| | 東風平薬局 | 〒901-0401 | 八重瀬町字東風平1429-2 | 098-998-2337 | 098-998-2337 |
| | くじら薬局 | 〒901-0512 | 八重瀬町字具志頭154-10 | 098-840-7686 | 098-998-0505 |
| | ◎千寿薬局 | 〒901-0405 | 八重瀬町字伊覇308 | 098-840-7600 | 098-840-7611 |
| | 森の薬屋 薬局 | 〒901-0406 | 八重瀬町字屋宜原238-1 | 098-998-0007 | 098-998-0017 |
| | ◎すこやか薬局 外間店 | 〒901-0417 | 八重瀬町字外間157-1 | 098-851-4077 | 098-851-4087 |
| | ハーブ薬局 やえせ店 | 〒901-0405 | 八重瀬町字伊覇54-31F-2 | 098-998-7766 | 098-998-7979 |
| | ◎日本調剤南部薬局 | 〒901-0417 | 八重瀬町字外間184 | 098-851-9066 | 098-851-9077 |
| | ◎たかしん薬局 八重瀬店 | 〒901-0401 | 八重瀬町字東風平1200-5 1F | 098-995-9601 | 098-995-9602 |

4 訪問看護・介護予防訪問看護

自宅での療養生活を支えるサービス



医師の指示に基づき、看護職員（保健師、看護師または准看護師）、理学療法士、作業療法士、言語聴覚士が利用者の自宅（居宅）を訪問し、健康チェック、療養上の世話または必要な診療の補助を行うサービスです。

出典：WAMNET ホームページ https://www.wam.go.jp/wamappl/seidokaisetsu.nsf/vdoc/kaigo_03_03?Open

● 対象者

- 要介護 1～5 の認定を受けた方
- 要支援 1 または要支援 2 の認定を受けた方

● サービスの内容

- 病状・障害の観察と判断、健康管理
- 食事・清潔・排せつ等のケア、水分・栄養・服薬管理
- リハビリ、日常生活動作の訓練
- 医療的なケア（傷や褥瘡〔床ずれ〕の処置、点滴や医療機器等の管理など）
- 療養生活、看護・介護方法に関する相談・助言
- 家族の悩みの相談
- 終末期ケア
- かかりつけの医師との連絡・調整

訪問看護ネット沖縄 沖縄県 公益社団法人沖縄県看護協会

お問い合わせ番号 ☎ 098-882-7910

 訪問看護ネット沖縄とは？

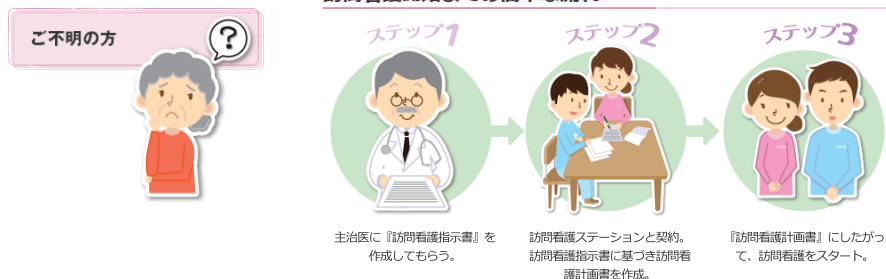
高齢になっても、病気になっても自分らしい生活を支える在宅療養が受けられる体制を誰もが望んでいます。在宅療養を支える一つの方法として訪問看護サービスがあります。

訪問看護サービスの安定的な供給を維持し、訪問看護を必要とする方に、必要な訪問看護を提供する体制を整備することにより、在宅療養環境を充実させる事を目的として、沖縄県看護協会では沖縄県より訪問看護支援事業を受託し、実施しています。

① 電話相談

② 病院・施設等と訪問看護との看視連携を推進し、スムーズな在宅移行等を実施しています。

訪問看護開始までの簡単な流れ



訪問看護ステーション（南部地区に所在地を有する事業所）

※沖縄県訪問看護ステーション連絡協議会「訪問看護ネット沖縄」の情報もご参照ください。

※備考の◎は当ホームページの「医療・介護おたすけマップ」に詳細な情報を掲載しています。（令和6年11月1日現在）

| 市町村名 | 事業所名 | 住 所 | 電話番号 | FAX番号 |
|-------|------------------------------|--|---------------|---------------|
| 糸 満 市 | 訪問看護ステーションひまわり | 〒901-0313 糸満市字賀数406-1 | 098-994-0888 | 098-994-0888 |
| | ◎訪問看護ステーション西崎 | 〒901-0306 糸満市西崎町3-379 | 098-880-3542 | 098-880-3542 |
| | ◎訪問看護ステーションつなぐ | 〒901-0306 糸満市西崎町3-120 ゴールドキャッスル1-A | 098-996-1492 | 098-996-1493 |
| | ◎訪問看護ステーション はいむ | 〒901-0364 糸満市潮崎町2-1-4 エフステージ潮崎1F 店舗1 | 098-992-2380 | 098-992-2370 |
| | ◎訪問看護ステーションむすび | 〒901-0302 糸満市字潮平754-1 1F | 098-960-4476 | 098-960-4476 |
| | ◎訪問看護ステーション宙SORA | 〒901-0306 糸満市西崎町5-8-10 | 098-995-8451 | 098-995-8452 |
| | ◎しんか訪問看護ステーション | 〒901-0303 糸満字字兼城296-2 | 098-987-4894 | 098-987-4894 |
| | ◎訪問看護ステーションはればれ | 〒901-0361 糸満市字糸満1094 1F | 098-994-5548 | 098-994-5549 |
| | おおごちょう訪問看護ステーション | 〒901-0315 糸満市字照屋1242-1 Kアパート101号 | 098-851-3722 | 098-851-3722 |
| | くじら訪問看護ステーション | 〒901-0301 糸満市字阿波根1552-2 | 098-995-0020 | 098-995-2877 |
| | 訪問看護ステーション ちゃんぶるー | 〒9010311 糸満市字武富220-M | 070-3802-2727 | 098-995-8899 |
| 豊見城市 | ◎訪問看護ステーションおもととよみの杜 | 〒901-0215 豊見城市字渡嘉敷150 | 098-851-0107 | 098-851-0108 |
| | ◎エクспロア訪問看護ステーション | 〒901-0241 豊見城市字豊見城975-10 | 098-856-5181 | 098-856-5182 |
| | ◎ウィル訪問看護ステーション豊見城 | 〒901-0205 豊見城市根差部414-71F | 098-856-8150 | 098-894-6050 |
| | ◎生協ケアセンター 訪問看護ステーションにじ | 〒901-0201 豊見城市字真玉橋593-43 とよみ生協病院別館3階 | 098-851-4715 | 098-851-4717 |
| | ◎訪問看護ステーション エール～応援～ | 〒901-0213 豊見城市字高嶺361-1 マンション都美1F | 098-894-6475 | 098-894-6477 |
| | ◎グリーン訪問看護ステーション | 〒901-0204 豊見城市字金良77-1 102号 | 098-996-4827 | 098-996-4837 |
| | ◎訪問看護ステーション わらかど | 〒901-0221 豊見城市字座安208-2 SOUTH ZAI 507号 | 070-8343-5755 | 098-901-7288 |
| | ◎友愛会訪問看護ステーション | 〒901-0243 豊見城市字上田25(豊見城中央病院内) | 098-851-9414 | 098-851-5235 |
| | POINT訪問看護ステーション | 〒901-0225 豊見城市字豊崎1-4421F Ⅲ号室 | 098-850-5711 | 098-850-5711 |
| | ◎訪問ナースステーションHERO | 〒901-0201 豊見城市字真玉橋108-1 コーポ金城103号 | 098-987-4966 | 098-987-4969 |
| | ◎ナースステーション豊見城 | 〒901-0242 豊見城市字高安337-1 サンライズビュー平田102号 | 098-996-3738 | 098-995-8196 |
| | ◎ナースケアステーションHOPE | 〒901-0221 豊見城市字座安338 | 098-856-4512 | 098-856-4512 |
| | 訪問看護オアシスサポート | 〒901-0211 豊見城市字饒波1118 | 098-851-3794 | 098-851-3355 |
| | 訪問看護ステーションE N | 〒901-0221 豊見城市字座安208-2 SOUTH ZAI 505号 | 098-996-1670 | 098-996-1671 |
| | ◎訪問看護リハビリテーション らいぶりー豊見城 | 〒901-0221 豊見城市字座安208-2 SOUTH ZAI 106号 | 098-996-7184 | 098-996-7185 |
| | 訪問看護ステーションとよさき | 〒901-0223 豊見城市字翁長869 | 098-891-6191 | 098-891-6566 |
| | ◎在宅サポートスリー. H | 〒901-0221 豊見城市字座安205-3 SOUTH ZAI 102号 | 098-987-1504 | 098-987-1506 |
| | 訪問看護ステーション美ら | 〒901-0213 豊見城市字高嶺371-1 | 070-3802-4072 | 098-851-9418 |
| | ◎訪問看護ステーション ジーナス | 〒901-0213 豊見城市字高嶺368-25 グリーンハウスA棟 | 098-851-9346 | 098-851-9292 |
| 南 城 市 | ◎沖縄メディカル訪問看護ステーション | 〒901-1414 南城市佐敷津波古西原2309 | 098-987-6130 | 098-987-6131 |
| | ◎訪問看護ステーション縁 | 〒901-1206 南城市大里字仲間467-2 | 098-917-1310 | 098-917-1311 |
| | ◎訪問看護ステーションひなた | 〒901-0608 南城市玉城字親慶原153-2 | 098-948-7180 | 098-948-7181 |
| | ◎訪問看護ステーションぶどうの木 | 〒901-1201 南城市大里字嶺井515 4S-1 | 098-945-2641 | 098-945-2641 |
| | ◎ケアサイクルの駅訪問看護レインボー | 〒901-1207 南城市大里字古堅820-6 グランコート古堅I 201号 | 098-975-5868 | 098-975-9268 |
| | 訪問看護ようき | 〒901-1414 南城市佐敷津波古399 | 098-852-5339 | 098-852-5250 |
| | ◎訪問看護ステーションともき | 〒901-1206 南城市大里字仲間842-3 | 098-945-3636 | 098-945-3637 |
| | ◎ケアステーションあしびなあ | 〒901-0618 南城市玉城字船越1316-1 | 098-975-9931 | 098-975-9932 |
| | ◎ナースステーション豊見城かふう(果報) | 〒901-1204 南城市大里字稲嶺1901-5 大悟開発ビル | 098-943-3022 | 098-943-3023 |
| | 訪問看護ステーションJOINplus | 〒901-1206 南城市大里字仲間1176-1 グリーンテラス大里103号 | 050-8886-2385 | 050-8886-2386 |
| 与那原町 | ◎えん訪問看護ステーションoki share | 〒901-1204 南城市大里字稲嶺101-1 | 098-894-9911 | 098-894-9912 |
| | 株式会社ケアサポート ほがらか訪問看護ステーション | 〒901-1303 与那原町字与那原1122 4F | 098-945-0556 | 098-988-6510 |
| | 訪問看護ステーション ルミライズ | 〒901-1304 与那原町字東浜78-62 SKY・TERRACE 601号 | 098-943-5415 | 098-943-5416 |
| | ◎訪問看護ステーションちゅうらぐくろ与那原店 | 〒901-1302 与那原町字上与那原385-4次郎工業ビル2F | 098-988-8717 | 098-988-8904 |
| | 訪問看護ステーションALOALO | 〒901-1304 与那原町字東浜78-15 サウスパートナービル103号 | 070-9280-5750 | 098-993-7569 |

| 市町村名 | 事業所名 | 住 所 | 電話番号 | FAX番号 |
|------|-----------------------------------|-----------------------------------|---------------|---------------|
| 南風原町 | ◎訪問看護ステーションはえばる ふれあい訪問看護ステーション | 〒901-1105 南風原町字新川272-17 | 098-888-3405 | 098-888-3413 |
| | ◎ふたば訪問看護ステーション | 〒901-1111 南風原町字兼城642-1 | 098-889-5652 | 098-835-6166 |
| | ◎訪問看護ステーション はっぴー | 〒901-1111 南風原町字兼城274-1 | 098-889-8913 | 098-889-8923 |
| | 訪問看護ステーション ベストかねぐすく | 〒901-1115 南風原町字山川9 | 098-996-7430 | 098-996-7431 |
| | 訪問看護ステーション アロハ | 〒901-1111 南風原町字兼城265-10 | 098-888-4151 | 098-888-4152 |
| | ◎訪問看護ステーションゆいゆい | 〒901-1104 南風原町字宮平625-7 コーポ仲座Ⅱ103号 | 098-996-2284 | 098-996-2284 |
| | かなさん訪問看護ステーション南部 | 〒901-1116 南風原町字照屋20-5 野原店舗102号 | 098-851-8175 | 098-851-8195 |
| | 訪問看護ステーション琉新の風 | 〒901-1111 南風原町字兼城717-6 満天ビルⅠ 105号 | 098-943-1151 | 098-943-1557 |
| | ◎訪問看護リハビリステーションらいぶりー | 〒901-1116 南風原町字照屋28-1 | 098-851-8380 | 098-851-8381 |
| | ◎訪問看護ステーションアザレア | 〒901-1104 南風原町字宮平3081F | 098-996-5186 | 098-996-5187 |
| | ◎訪問看護ステーションナチュレ南風原 | 〒901-1104 南風原町字宮平71 | 098-961-8628 | 098-901-8176 |
| | アルメリア訪問看護ステーション | 〒901-1117 南風原町字津嘉山1103-8 | 098-996-7197 | 098-996-7198 |
| | ゆとり訪問看護ステーション | 〒901-1104 南風原町字宮平494 北ハイツ303号 | 098-987-5177 | 098-987-5178 |
| | 訪問看護ステーションリアン | 〒901-1103 南風原町与那覇408-1 パープルハイム2-C | 098-959-1368 | |
| | コツヨシ小児・母子訪問看護ステーション | 〒901-1111 南風原町字兼城298 2F | 098-996-7318 | 098-996-7319 |
| 八重瀬町 | | 〒901-1117 南風原町字津嘉山1711 2F | 098-889-2525 | 098-888-4849 |
| | ◎訪問看護ステーション いこい | 〒901-0417 八重瀬町字外間80 1F | 098-835-7881 | 098-835-7880 |
| | ◎訪問看護ステーション テンタス | 〒901-0406 八重瀬町字屋宜原173-1 101号 | 098-996-4715 | 098-996-4716 |
| | ◎訪問看護ステーション 歩み | 〒901-0514 八重瀬町字安里297-3 1F | 098-996-1555 | 098-996-1818 |
| | ◎訪問看護リハビリステーション ライフ | 〒901-0411 八重瀬町字友寄821-1 コーポR102号 | 098-996-1644 | 098-996-1645 |
| | 訪問看護新緑の里 | 〒901-0405 八重瀬町字伊覇291-1 丸新コーポ103号 | 098-996-1136 | 098-996-1978 |
| | ◎訪問看護リハビリステーション Walkers base | 〒901-0411 八重瀬町字友寄903-38 | 050-8888-0966 | 050-8888-0967 |
| | ◎はびなす訪問看護ステーション南部八重瀬 | 〒901-0406 八重瀬町字屋宜原211-5 102号 | 098-851-4372 | 098-851-4373 |
| | 訪問看護ステーションふくる | 〒901-0503 八重瀬町字新城987-1 | 080-4836-7691 | |

訪問看護ステーション（南部地区をサービス提供地域とする事業所）（令和6年11月1日現在）

※沖縄県訪問看護ステーション連絡協議会「訪問看護ネット沖縄」の情報もご参照ください。

| 市町村名 | サービス提供地域 (南部地区) | 事業所名 | 住 所 | 電話番号 | FAX番号 |
|---------------------|---------------------------------|-------------------------------------|--|---------------|--------------|
| 那 覇 市 【上記以外の提供可】 | 糸満市・豊見城市・南城市 与那原町・南風原町・八重瀬町 | 訪問看護ステーション 一日橋 | 〒902-0073 那覇市字上間344-1 グレイスハイムうえま207号 | 098-835-9618 | 098-835-9602 |
| | 糸満市・豊見城市・南城市 与那原町・南風原町・八重瀬町 | 訪問看護ステーション ゆいゆい | 〒901-0145 那覇市高良3-8-23 眞浩商事ビル402号 | 098-851-8175 | 098-851-8195 |
| | 糸満市・豊見城市・南城市 与那原町・南風原町・八重瀬町 | 訪問看護リハビリステーション happines古島 | 〒901-0061 那覇市古島2-8-24 | 098-998-9740 | 098-988-9742 |
| | 糸満市・豊見城市・南城市 与那原町・南風原町・八重瀬町 | セノーテ訪問看護那覇・沖縄エリア 南部ステーション | 〒902-0069 那覇市松島1-15-9 グランフィル松島ビル302号 | 098-975-9105 | 098-987-6465 |
| | 豊見城市・南城市・与那原町 南風原町・八重瀬町 | 訪問看護ステーション ぴたさぼ | 〒902-0075 那覇市字国場32 | 098-840-0083 | 098-840-0082 |
| | 糸満市・豊見城市・与那原町 南風原町・八重瀬町 | はびなす訪問看護ステー ション那覇小禄 | 〒901-0156 那覇市田原1-17-1 | 098-996-2480 | 098-996-2440 |
| | 糸満市・豊見城市 南城市・八重瀬町 | 訪問看護ステーション 美ら | 〒901-0153 那覇市宇栄原1-19-3 具志さつき荘101号 | 070-3802-4072 | 098-996-5099 |
| | 糸満市・豊見城市 南城市・八重瀬町 | 訪問看護ステーションとも | 〒902-0062 那覇市字松川450-1 はばたけ協同住宅201号 | 098-975-9967 | 098-975-9968 |
| | 豊見城市・南城市 与那原町・南風原町 | あさひ訪問看護ステー ション | 〒902-0063 那覇市三原1-24-10 コーポレス大湾102号 | 098-996-3516 | 098-996-3517 |
| | 豊見城市・南城市 与那原町・南風原町 | 訪問看護ステーション めぐみ小禄南 | 〒901-0145 那覇市高良2-9-6 | 098-859-7001 | 098-943-5012 |
| | 豊見城市・南風原町 八重瀬町 | 訪問看護ステーション KOKORO | 〒902-0076 那覇市与儀1-8-16 Tアパート 1F | 090-5023-1720 | 098-993-7594 |
| | 豊見城市・南風原町 | 訪問看護ステーション ケアプラス | 〒900-0014 那覇市松尾2-19-32 開南J Tビル201号 | 098-800-2597 | 098-800-2597 |
| | 豊見城市・南風原町 | 訪問看護ステーション ちゅらぐる | 〒900-0027 那覇市山下町18-26 B 103号 | 098-996-2874 | 098-996-2634 |
| | 豊見城市・南風原町 | 訪問看護ステーション まーる | 〒902-0073 那覇市字上間481 K・Kアパート 201号 | 098-851-9561 | 098-851-9562 |
| | 豊見城市・南風原町 | ナースステーション しんらい那覇 | 〒900-0025 那覇市壺川2-13-46 1F | 098-987-9022 | 098-987-4406 |
| | 豊見城市・八重瀬町 | 訪問看護リハビリステーション walkers base SORA | 〒902-0076 那覇市与儀1-1-28 2F | 080-7424-9331 | 098-996-2554 |
| | 豊見城市 | 訪問看護ステーション いのり | 〒900-0031 那覇市若狭1-18-11 コーポグランソロ101号 | 098-955-3484 | 098-955-1153 |
| | 豊見城市 | 訪問看護 介 | 〒902-0062 那覇市松川3-23-37 | 098-831-8800 | 098-831-8801 |
| | 豊見城市 | 小禄訪問看護ステーション | 〒901-0152 那覇市字小禄547-1 | 098-857-2060 | 098-857-6058 |
| | 豊見城市 | 訪問看護ステーション エスタジオ小禄 | 〒901-0147 那覇市宮城1-18-1 エスタジオ小禄2F | 098-858-2288 | 098-858-1144 |
| | 豊見城市 | 訪問看護ステーション アレグリア | 〒902-0076 那覇市与儀1-26-6 | 098-854-5513 | 098-835-9595 |
| | 豊見城市 | 訪問看護ステーション グラセル小禄 | 〒901-0152 那覇市小禄1-1-12 | 098-987-1948 | 098-987-1949 |
| | 豊見城市。但し、現在、豊見城 市での一老人ホームに限定中 | 訪問看護ステーション 那覇かなぐすく | 〒901-0155 那覇市金城5-11-6 小禄ガーデンビル1F | 098-894-6381 | 098-894-6383 |
| | 南城市 | 訪問看護ステーション シャローム | 〒901-0013 那覇市牧志3-22-35 グレイスハイム喜納Ⅲ 1F | 098-917-5763 | 098-917-5764 |
| | 与那原町・南風原町 | 訪問看護ステーション道 | 〒903-0801 那覇市首里末吉町1-78 | 098-886-9181 | 098-886-9181 |
| | 与那原町 | 訪問看護ステーション ナチュレ首里 | 〒903-0825 那覇市首里山川町1-43 山川ビル102号 | 098-943-9834 | 098-943-9824 |
| | 南風原町・八重瀬町 | 訪問看護ステーションにこ | 〒900-0006 那覇市おもろまち3-6-3 愛和ビル3F | 080-17058-394 | 098-941-8116 |
| | 南風原町 | オリブ山訪問看護ステーション | 〒903-0804 那覇市首里石嶺町4-356 | 098-886-7985 | 098-988-0177 |
| | 南風原町 | 訪問看護ステーション夢 | 〒903-0812 那覇市首里石嶺町2-70-29 JK石嶺ハイツ101号 | 098-886-5585 | 098-886-5701 |
| | 南風原町 | 大名訪問看護ステーション | 〒903-0802 那覇市首里大名町1-43-2 | 098-886-5070 | 098-885-1186 |
| | 南風原町 | コモエスタ訪問看護ステーション | 〒903-0804 那覇市首里石嶺町4-433 | 098-884-0106 | 098-884-0107 |
| | 南風原町 | 訪問看護ステーション はまむや | 〒902-0072 那覇市字真地205 スカイハイム102号 | 098-836-2725 | 098-836-2726 |

| 市町村名 | サービス提供地域 (南部地区) | 事業所名 | 住 所 | 電話番号 | FAX番号 |
|---------------------|------------------------|----------------------|--|--------------|--------------|
| 那 覇 市 【上記以外の提供可】 | 南風原町 | LIVE WELL 訪問看護 | 〒902-0068 那覇市真嘉比3-7-9 Olive101号 | 098-917-4090 | 098-917-4091 |
| | 南風原町 | 訪問看護ステーション デイジー | 〒903-0804 那覇市首里石嶺町2-83-1 宮平アパート2F | 098-894-8288 | 098-901-7860 |
| | 南風原町の一部 | りゅうたん訪問看護ステーション | 〒903-0824 那覇市首里池端10 skyビル1F | 098-882-5730 | 098-882-5721 |
| 浦 添 市 【上記以外の提供可】 | 豊見城市・与那原町 南風原町・八重瀬町 | はびなす訪問看護ステーション | 〒901-2111 浦添市字経塚676 スコットハウス203号 | 098-917-4468 | 098-917-5468 |
| | 与那原町 | 訪問看護ステーションさ わふじ | 〒901-2101 浦添市字西原4-40-8 ヒルズテラス101号 | 098-988-3265 | 098-988-3275 |
| | 南風原町 | イコル訪問看護ステーション | 〒901-2104 浦添市字当山1-2-10 平敷アパートB棟102号 | 098-988-4738 | 098-988-4739 |
| | 豊見城市・与那原町 南風原町 | 訪問看護ステーションゆ くい | 〒901-2126 浦添市字宮城2-8-3 | 098-917-5111 | 098-917-5112 |
| 西 原 町 【上記以外の提供可】 | 与那原町 | 訪問看護ステーション はーとらいふ | 〒903-0103 西原町字小那覇1606 ハートライフ地域包括ケアセンター1F | 098-944-3300 | 098-944-3311 |
| | 南城市・与那原町 南風原町 | 訪問看護ステーション おおきな輪 | 〒903-0105 西原町字東崎22-3 ムーンテラスC棟205号 | 098-943-1981 | 098-943-1982 |
| | 南城市・与那原町 南風原町・八重瀬町 | がじゅまる訪問看護ステーション | 〒903-0104 西原町字兼久171-1 宮平アパート102号 | 098-943-1753 | 098-943-1754 |

I

居
宅

II

施
設

III

関
係
機
関

5 看護小規模多機能型居宅介護（旧・複合型サービス）

2つのサービスを 組み合わせて提供するサービス



「小規模多機能型居宅介護」と「訪問看護」を組み合わせるサービスで、要介護度が高く、医療的なケアを必要とする人が、住み慣れた自宅（居宅）や地域で安心して生活することができるように支援します。

出典：WAMNET ホームページ https://www.wam.go.jp/wamappl/seidokaisetsu.nsf/vdoc/kaigo_03_07?Open

● 対象者

- 要介護 1 ～ 5 の認定を受けた方
- 要支援 1 または要支援 2 の認定を受けた方

● サービスの内容

- 「小規模多機能型居宅介護（通い・宿泊・訪問）」と「訪問看護」の組み合わせ

看護小規模多機能型居宅介護

※南部地区をサービス提供地域とする事業所はありません。（令和 6 年 10 月 1 日現在）

| 市町村名 | 事業所名 | 住 所 | 電話番号 | FAX番号 |
|-------|---------------------------------|---------------------------------------|--------------|--------------|
| 那 覇 市 | 看護小規模多機能型居宅介護末吉 | 〒903-0801 那覇市首里末吉町2-95-4 | 098-917-1227 | 098-917-1228 |
| | 看護小規模多機能めぐみ小禄南 | 〒901-0145 那覇市高良2-9-6 | 098-859-7004 | 098-859-7022 |
| 沖 縄 市 | 看護小規模多機能型居宅介護 ナーシングケアハウスやえしま | 〒904-0006 沖縄市八重島3-12-19 | 098-979-5625 | 098-979-5626 |
| | 看護小規模多機能型居宅介護 愛貴 | 〒904-2142 沖縄市字登川566 なかがみ地域包括支援センター | 098-923-1212 | 098-939-2437 |
| 恩 納 村 | ナーシングケアハウスぶくじ | 〒904-0411 恩納村字恩納2858-3 | 098-966-8387 | 098-959-4124 |
| 金 武 町 | ナーシングホームともいき | 〒904-1201 金武町字金武10805 | 098-968-8904 | 098-979-5904 |
| 北中城村 | 看護小規模多機能ホーム 若松きたなかぐすく | 〒901-2316 北中城村字安谷屋1346-1 | 098-982-0181 | 098-982-0183 |
| 宮古島市 | 看護小規模多機能型居宅介護 ゴン | 〒906-0006 宮古島市字平良西仲宗根1496-7 | 0980-72-1771 | 0980-72-1871 |
| | 看護多機すこやか | 〒906-0506 宮古島市字伊良部長浜1320-1 | 0980-74-5888 | 0980-74-5880 |

6 定期巡回・随時対応型訪問介護看護

住み慣れた自宅や地域で24時間、
安心して暮らすためのサービス



日中・夜間を通じて24時間、訪問介護と訪問看護が一体的にまたは密接に連携しながら、定期巡回と随時の対応を行います。1つの事業所で、訪問介護と訪問看護を一体的に提供する「一体型」と、訪問介護を行う事業所が、地域の訪問看護事業所と連携してサービスを提供する「連携型」があります。

出典：WAMNET ホームページ https://www.wam.go.jp/wamappl/seidokaisetsu.nsf/vdoc/kaigo_03_06?Open

● 対象者

- 要介護1～5の認定を受けた方

● サービスの内容

次のサービスを適切に組み合わせて提供します。

①定期巡回サービス

訪問介護員等が、定期的に利用者の自宅（居宅）を巡回して、入浴、排せつ、食事等の介護その他の日常生活上の世話をを行います。

②随時対応サービス

オペレーターが通報を受け、利用者の状況に応じてサービスの手配を行います。

③随時訪問サービス

オペレーターからの要請を受けて、随時、訪問介護員等が利用者の自宅（居宅）を訪問して、入浴、排せつ、食事等の介護その他の必要な日常生活上の世話をを行います。

④訪問看護サービス

看護師等が利用者の自宅（居宅）を訪問して、療養上の世話または診療の補助を行います。

一体型では、①～④のサービスを提供します。連携型では、①～③のサービスを提供し、④のサービスは、連携先の訪問看護事業所が提供します。

定期巡回・随時対応型訪問介護看護

※南部地区をサービス提供地域とする事業所はありません。（令和6年10月1日現在）

| 市町村名 | 事業所名 | 住 所 | 電話番号 | FAX番号 |
|-------|------------------|------------------------------------|--------------|--------------|
| 那 覇 市 | なは定期巡回ステーション | 〒902-0061 那覇市古島1-19-7 HSRビル松島 | 098-943-1132 | 098-943-1146 |
| | まつりか定期巡回ステーション | 〒903-0815 那覇市首里金城町3丁目32 | 098-885-0992 | 098-885-7002 |
| | 定期巡回ステーションいのり | 〒900-0031 那覇市若狭1-18-11 コーポグランソロ101 | 098-955-3484 | 098-955-1153 |
| うるま市 | うるまケアセンター | 〒904-2215 うるま市みどり町5丁目14-7 | 098-972-3661 | 098-972-3662 |
| 沖 縄 市 | たぴっく定期巡回ケアステーション | 〒904-2173 沖縄市比屋根2-1-22 | 098-989-3779 | 098-989-7273 |

7 夜間対応型訪問介護

夜間の定期巡回、随時の訪問や 対応を行うサービス



夜間において、①定期的な巡回による訪問介護サービス、②利用者の求めに応じた随時の訪問介護サービス、③利用者の通報に応じて調整・対応するオペレーションサービスを行います。サービス提供時間は、22時から翌朝6時までを基本としますが、事業所によって異なります。

出典：WAMNET ホームページ https://www.wam.go.jp/wamappl/seidokaisetsu.nsf/vdoc/kaigo_03_05?Open

● 対象者

- 要介護1～5の認定を受けた方

● サービスの内容

- 定期巡回サービス
定期的に利用者の自宅（居宅）を巡回し、排せつの介護などを行います。
- オペレーションセンターサービス
あらかじめ利用者の心身の状況、その置かれている環境等を把握した上で、利用者からの通報を受け、通報内容等をもとに訪問介護員の訪問の要否等を判断するサービスです
- 随時訪問サービス
オペレーションセンター等からの随時の連絡に対応して、利用者の自宅（居宅）を訪問し、必要な介護を行います。

夜間対応型訪問介護

※沖縄県でサービス提供する事業所はありません。（令和6年10月1日）

8 訪問リハビリ・介護予防訪問リハビリ

I

居
宅

II

施
設

III

関
係
機
関

利用者の自宅で リハビリを行うサービス



医師の指示に基づき、理学療法士や作業療法士、言語聴覚士が利用者の自宅（居宅）を訪問し、利用者の心身機能の維持回復および日常生活の自立を助けるために、理学療法、作業療法その他必要なりハビリテーションを行うサービスです。必要に応じて、利用者に関わる訪問介護事業所に自立支援技術の指導も行います。

出典：WAMNET ホームページ https://www.wam.go.jp/wamappl/seidokaisetsu.nsf/vdoc/kaigo_03_04?Open

● 対象者

- 要介護 1～5 の認定を受けた方
- 要支援 1 または要支援 2 の認定を受けた方

● サービスの内容

- 身体機能
関節拘縮の予防、筋力・体力の維持、褥瘡の予防、自主トレーニングの指導
- 日常生活
歩行練習（屋内、屋外）、基本動作訓練（寝返り、起き上がり、移乗動作など）、日常生活動作訓練（食事や更衣、入浴、トイレ動作など）
- 家族支援
歩行練習（屋内、屋外での介助方法の検討、指導）、福祉用具・自助具の提案、住宅改修に関する助言



◆ 訪問リハビリテーション（南部地区に所在地を有する事業所・南部地区をサービス提供地域とする事業所）

※沖縄県内指定介護サービス事業所一覧（令和6年10月1日現在）

※備考の◎は当ホームページの「医療・介護おたすけマップ」に詳細な情報を掲載しています。

| 市町村名 | 提供地域 | 事業所名 | 住 所 | 電話番号 | FAX番号 |
|---------------------|---|---------------------------|--|--------------|--------------|
| 糸満市 | 糸満市 及び 糸満市に 隣接する市町 | ◎ 西崎病院 | 〒901-0314 糸満市字座波371-1 | 098-992-0055 | 098-992-0052 |
| 豊見城市 | 豊見城市 那覇市 他 | とよみ生協病院 訪問リハビリテーション | 〒901-0201 豊見城市字真玉橋593-1 | 098-850-7955 | 098-850-1829 |
| | 糸満市 豊見城市 八重瀬町 那覇市 | 豊見城中央病院 | 〒901-0243 豊見城市字上田25 | 098-851-0501 | 098-851-0506 |
| | 糸満市 豊見城市 那覇市 | 介護老人保健施設友愛園 | 〒901-0243 豊見城市字上田25 | 098-856-4707 | 098-850-8024 |
| | 糸満市 豊見城市 南城市 与那原町 南風原町 八重瀬町 那覇市 西原一部 | ◎大浜第二病院 訪問リハビリテーション | 〒901-0215 豊見城市字渡嘉敷150 | 098-851-0103 | 098-851-0200 |
| 南風原町 | 糸満市 豊見城市 南城市 与那原町 南風原町 八重瀬町 那覇市 西原町 | ◎沖縄第一病院 訪問リハビリテーション事業所 | 〒901-1111 南風原町字兼城642-1 | 098-888-1151 | 098-835-6166 |
| | 糸満市 豊見城市 南城市 与那原町 南風原町 八重瀬町 那覇市 | 指定訪問リハビリテーション かりゆしの里 | 〒901-1115 南風原町字山川256-2 | 098-835-6607 | 098-835-6608 |
| 那覇市 （所在地以外の提供も可） | 豊見城市 | 小禄病院 | 〒901-0152 那覇市字小禄547-1 | 098-857-1789 | 098-857-6554 |
| | 豊見城市 | パークヒル天久 訪問リハビリテーション | 〒900-0005 那覇市字天久1123 | 098-868-4108 | 098-868-4123 |
| | 与那原町 南風原町 の一部 | オリブ山 訪問リハビリテーション | 〒903-0804 那覇市首里石嶺町4-238-2 メディカルいしみね3F | 098-884-1300 | 098-988-0177 |
| | 与那原町 南風原町 | 那覇ゆい病院 訪問リハビリテーション | 〒902-0061 那覇市古島1-22-1 | 098-885-3333 | 098-917-5854 |
| | 南風原町 | きなクリニック | 〒903-0821 那覇市首里儀保町1-26-3 | 098-885-4976 | 098-885-4978 |

9 訪問介護・介護予防訪問介護

住み慣れた自宅で利用できる 基本サービス



訪問介護員(ホームヘルパー)が利用者の自宅(居宅)を訪問して、入浴、排せつ、食事等の介護や、調理、洗濯、買い物、掃除等の家事などを行うサービスです。サービスは大きく「身体介護」「生活援助」「通院等乗降介助」に分かれます。身体介護とは、利用者の身体に直接接触して行う介護サービスで、自立支援の視点で、手助けを必要とする生活場面で行います。また、生活動作や意欲の向上のために利用者と共に行う見守り的な援助も含まれます。

生活援助とは、身体介護以外の掃除、洗濯、調理など日常生活上の世話(家事)であり、利用者が単身、またはその家族が障害や病気等のために、利用者本人・家族が家事を行うことが困難な場合に必要に応じて行うサービスです。

「通院等乗降介助」とは、車を使用して居宅から病院等への移送と、乗降時の手助けなどを行うサービスです。

出典：WAMNET ホームページ https://www.wam.go.jp/wamappl/seidokaisetsu.nsf/vdoc/kaigo_03_01?Open

● 対象者

- 要介護1～5の認定を受けた方
- 要支援1または要支援2の認定を受けた方

● サービスの内容

- 入浴、排せつ、食事等の介護(身体介護)
- 掃除、洗濯、買い物、調理等の家事(生活援助)
- 生活等に関する相談・助言
- その他の日常生活上の世話

◆ 訪問介護 (南部地区に所在地を有する事業所)

※沖縄県内指定介護サービス事業所一覧 (令和6年10月1日現在)

※備考の◎は当ホームページの「医療・介護おたすけマップ」に詳細な情報を掲載しています。

| 市町村名 | 事業所名 | 住 所 | 電話番号 | FAX番号 |
|-------|---------------------|---|---------------|---------------|
| 糸 満 市 | ヘルパーステーション西崎 | 〒901-0306 糸満市西崎町3-379 1F | 098-994-4418 | 098-994-6931 |
| | ◎訪問介護事業所珊瑚 | 〒901-0364 糸満市潮崎町4-8-13 | 098-840-3535 | 098-840-3381 |
| | ヘルパーステーション里のガーデン | 〒901-0325 糸満市大里623-7 | 098-996-2832 | 098-996-2846 |
| | ◎ヘルパーステーションはればれ | 〒901-0361 糸満市糸満1094 1F | 098-994-5548 | 098-994-5549 |
| | ◎ケアステーションえがお | 〒901-0362 糸満市真栄里2055-1 プラントール蒼 | 098-987-0757 | 098-987-0758 |
| | ケアステーション・かりゆしサポート | 〒901-0361 糸満市糸満1929 3F | 098-995-2354 | 098-995-2354 |
| | 訪問介護 琉新の風糸満 | 〒901-0364 糸満市潮崎町3-8-10 Ocean Life 102号 | 098-851-8555 | 098-851-8338 |
| | 太陽ケアセンター糸満 | 〒901-0303 糸満市兼城483 | 098-996-5494 | 098-996-5495 |
| 豊見城市 | ◎ヘルパーステーション心夢愛 | 〒901-0305 糸満市西崎町6-12-5 パイオニアビル502号 | 098-994-5680 | 098-994-5681 |
| | ◎訪問介護ステーションおもととよみの杜 | 〒901-0215 豊見城市渡嘉敷150 | 098-851-0106 | 098-851-0108 |
| | ◎桜山荘介護支援センター豊見城 | 〒901-0212 豊見城市平良188-23 | 098-840-5888 | 098-840-5666 |
| | ◎ヘルパーステーションちばる | 〒901-0203 豊見城市長堂180-29 | 098-996-5486 | 098-996-5487 |
| | ヘルパーステーションいずみ | 〒901-0223 豊見城市翁長87 | 098-856-6500 | 098-856-6501 |
| | 生協ケアセンター | 〒901-0201 豊見城市真玉橋593-43 | 098-851-4715 | 098-851-4717 |
| | ◎訪問介護ステーションにじ | メディコープおきなわビル3F | | |
| | 訪問介護あろは | 〒901-0205 豊見城市字根差部671-16 マンションリーブラ I B101号 | 098-996-2905 | 098-996-2906 |
| | ◎ホームヘルパーステーション友愛 | 〒901-0243 豊見城市字上田25 | 098-851-9413 | 098-851-5235 |
| | ケアステーション 雅 | 〒901-0223 豊見城市字翁長648 | 098-996-1173 | 098-996-1183 |
| | ヘルパーステーションくくるとよさき | 〒901-0223 豊見城市字翁長869 | 098-891-6191 | 098-891-6566 |
| | ヘルパーステーション花苑 | 〒901-0242 豊見城市字高安414-4 コーポミネハル103 | 098-882-1290 | 098-882-1291 |
| | ヘルパーステーション虹 | 〒901-0222 豊見城市字渡橋名289-38 105号 | 080-7987-9869 | 098-943-7493 |
| | ヘルパーステーション愛千 | 〒901-0243 豊見城市上田46-11 メゾン上田1F | 090-8294-9163 | |
| | 訪問ヘルパー美ら | 〒901-0213 沖縄県豊見城市高嶺321-1 | 098-996-5093 | 098-996-5099 |
| | ヘルパーステーションうらうら | 〒901-0223 沖縄県豊見城市字翁長320-3 102号 | 098-987-9885 | 098-901-7147 |
| | 訪問ヘルパーステーションHERO | 〒901-0201 沖縄県豊見城市真玉橋108-1 コーポ金城103号 | 098-987-4966 | 098-987-4969 |
| | ヘルパーステーション ハートフルケア | 〒901-0203 沖縄県豊見城市長堂14 | 098-856-8051 | 098-856-8053 |
| | ケアステーション オリビア | 〒901-0241 沖縄県豊見城市豊見城598-2 ビューテラスみなみ102号 | 080-7998-9363 | 098-993-7717 |
| 南 城 市 | 小谷園指定訪問介護センター | 〒901-1413 南城市佐敷小谷238-1 | 098-947-0990 | 098-947-0993 |
| | 訪問介護百十 | 〒901-1415 南城市佐敷新開1-71 | 098-917-1862 | 098-917-1863 |
| | ◎訪問介護事業所菜 | 〒901-0606 南城市玉城糸数672-1 | 098-948-1714 | 098-948-3906 |
| | ◎南城市社協ヘルパーステーション | 〒901-1206 南城市大里仲間1124-1 | 098-975-5728 | 098-975-5738 |
| | 訪問介護ようき | 〒901-1414 南城市佐敷津波古1354-1 | 098-852-5339 | 098-947-2339 |
| | ヘルパーステーションえがお | 〒901-1204 南城市大里稲嶺1317-1 | 098-852-7840 | 098-852-7841 |
| | ◎ヘルパーステーション想い | 〒901-1208 南城市大里字平良2573-3 宮城店舗1F南側 | 098-917-5783 | 098-917-5793 |
| | ヘルパーステーションTRFはーと | 〒901-0606 南城市玉城糸数211-1 スマイルハウス101号 | 098-852-6712 | 098-852-6710 |
| | ヘルパーステーション結ユイ | 〒901-1206 南城市大里字仲間467-2 | 098-917-1310 | 098-917-1311 |
| | ヘルパー事業所タンポポ | 〒901-0618 南城市玉城船越1316-1 | 098-975-9931 | 098-975-9932 |
| | ケアスリーサポート | 〒901-0606 南城市玉城糸数396 2F | 090-4378-4201 | 098-993-7631 |
| 与那原町 | ヘルパーステーションPilina | 〒901-1206 南城市大里仲間1176-1 グリーンテラス大里103号 | 090-6675-1260 | 050-9996-2386 |
| | ◎ヘルパーステーションかりい(嘉例) | 〒901-1204 沖縄県南城市大里稲嶺1901-5 大悟開発ビル | 098-943-3022 | 098-943-3023 |
| | 訪問介護ステーションうりずん | 〒901-1301 与那原町板良敷1281-1 | 098-871-9555 | 098-944-7003 |
| | 日の出園ヘルパーステーション | 〒901-1303 与那原町字与那原3782-1 | 098-946-5138 | 098-946-5058 |
| | ◎ヘルパーステーションひまわり | 〒901-1304 与那原町字東浜78-5 ディアフラッツ東浜101 | 098-943-7817 | 098-943-7821 |
| | ◎ケアセンターちゅらら | 〒901-1301 与那原町字板良敷25-6 1F | 098-988-9251 | 098-988-9473 |
| 南風原町 | ほがらかヘルパーステーション | 〒901-1303 与那原町字与那原1122 4F | 098-945-0556 | 098-988-6510 |
| | ◎ねこの手ヘルパーステーション | 〒901-1301 与那原町字板良敷1423-1 | 098-988-4108 | 050-3488-7412 |
| | ◎沖縄第一病院 訪問介護サービス | 〒901-1111 南風原町兼城642-1 | 098-889-8380 | 098-835-6165 |
| | ◎ヘルパーステーションベストかねぐすく | 〒901-1111 南風原町字兼城265-10 | 098-888-4151 | 098-888-4152 |
| | 訪問介護ステーションゆいゆい | 〒901-1116 南風原町字照屋20-5 野原店舗102号 | 098-851-8175 | 098-851-8195 |
| | 南風原町社協指定訪問介護事業所 | 〒901-1104 南風原町宮平697-10 南風原町社会福祉センター | 098-889-3213 | 098-889-6269 |
| | ◎訪問介護はっぴー | 〒901-1116 南風原町字照屋299-1 桃テラス102号室 | 098-882-6170 | 098-882-6171 |
| | ケアセンター野の花 | 〒901-1111 南風原町兼城263-23 | 098-889-3184 | 098-889-3343 |
| | ヘルパーステーションかなさ | 〒901-1116 南風原町照屋253-6 東宝ビル19 102号 | 098-987-1925 | 098-987-1926 |
| | 訪問介護アベックスプラン | 〒901-1117 南風原町津嘉山1765 セクション津嘉山202号 | 098-987-0901 | 098-987-0305 |
| 南風原町 | ヘルパーステーション琉新の風 | 〒901-1116 南風原町照屋28-1 | 098-851-8380 | 098-851-8381 |
| | 訪問介護事業所楓 | 〒901-1104 南風原町宮平451-21 | 080-3963-3939 | 098-880-0607 |

| 市町村名 | 事業所名 | 住所 | 電話番号 | FAX番号 |
|------|------------------|---------------------------------|---------------|--------------|
| 南風原町 | ヘルパーm'jun | 〒901-1103 南風原町与那覇501-2 1F | 098-996-1873 | 098-996-1874 |
| | 訪問介護ステーション リアン | 〒901-1111 沖縄県島尻郡南風原町兼城298 2F | 098-996-7318 | 098-996-7319 |
| 八重瀬町 | ◎ときわ苑訪問介護ステーション | 〒901-0414 八重瀬町当銘378-1 | 098-998-8899 | 098-998-8099 |
| | ◎じーなの会訪問介護ステーション | 〒901-0416 八重瀬町字宜次664-1 | 098-998-9789 | 098-998-9791 |
| | ◎訪問介護サービスあしみじ | 〒901-0512 八重瀬町字具志頭1099-1 徳光アパート | 098-998-6680 | 098-998-6658 |
| | イリーゼ八重瀬訪問介護センター | 〒901-0501 八重瀬町長毛159-1 | 098-840-7861 | 098-840-7862 |
| | ◎ヘルパーステーションいこい | 〒901-0417 八重瀬町外間80 | 098-835-7671 | 098-835-7880 |
| | 訪問介護新緑の里 | 〒901-0405 八重瀬町伊覇291-1 丸新コーポ103号 | 098-998-4165 | 098-998-4168 |
| | ヘルパーステーションケアくる | 〒901-0504 八重瀬町後原1194 | 090-9782-1333 | 098-996-5454 |

I

居

宅

II

施

設

III

関係機関

10 訪問入浴介護・介護予防訪問入浴介護

自宅の浴槽での入浴が困難な 方へのサービス



自宅の浴槽での入浴が困難な方に対して、浴槽を積んだ入浴車が利用者の自宅（居宅）を訪問し、看護職員（看護師または准看護師）や介護職員が入浴の介護を行うサービスです。

出典：WAMNET ホームページ https://www.wam.go.jp/wamappl/seidokaisetsu.nsf/vdoc/kaigo_03_02?Open

● 対象者

- ・要介護 1～5 の認定を受けた方
- ・要支援 1 または要支援 2 の認定を受けた方

● サービスの内容

- ・全身浴、部分浴、清拭
- ・体温、血圧、脈拍等の測定
- ・更衣等の介護

訪問入浴介護

（令和 6 年 10 月 1 日現在）

| 事業所名 | サービス提供地域 | 住 所 | 電話番号 | FAX番号 |
|----------------------|---|---|--------------|--------------|
| 訪問入浴サービスセンター おもと園 | 那覇市、浦添市、豊見城市、 南風原町 | 〒902-0067 那覇市安里 1-7-3 7F | 098-860-0507 | 098-860-0513 |
| 一日橋ケアセンター | 那覇市、糸満市、豊見城市、 南城市、与那原町、南風原町、 八重瀬町、 | 〒902-0073 那覇市字上間344-1 グレイスハイムうえま207号 | 098-835-9601 | 098-835-9602 |
| がんじゅう湯 | 那覇市、浦添市、宜野湾市、 中城村、糸満市、豊見城市、 与那原町、南風原町、 八重瀬町、西原町 | 〒903-0801 那覇市首里末吉町4-6-4 野原アパート102号 | 098-963-9742 | 098-963-9743 |
| 浦添中央ケアセンター | 那覇市、浦添市、宜野湾市、 沖縄市、西原町、中城村、 北中城村、北谷町、与那原町 | 〒901-2101 浦添市西原 1-13-1 | 098-874-6631 | 098-874-6632 |
| みるく福祉サービス | 沖縄市、浦添市、宜野湾市、 うるま市、与那原町、西原町、 中城村、北中城村、嘉手納町、 北谷町、読谷村、恩納村、 金武町、宜野座村、名護市 | 〒904-2245 うるま市字赤道8-11 1F | 098-973-1197 | 098-973-1197 |

11 居宅介護支援・介護予防支援

自宅で自立した生活をするための ケアプランの作成やサービス調整



自宅（居宅）で介護を必要とする方が、自立した生活を営むために、ニーズ（必要性）に応じたサービスを、適切に利用できるよう、ケアマネジャー（介護支援専門員）が、利用者の心身の状況や生活環境、利用者・家族の希望等に沿って、ケアプラン（居宅サービス計画）を作成します。そして、ケアプランに位置づけたサービスを手配するとともに、サービスを提供する事業所等との連絡・調整などを行います。

制度上「自宅（居宅）」とされる、住宅型有料老人ホームやサービス付き高齢者向け住宅などの利用者（入居者）も利用できます。

出典：WAMNET ホームページ https://www.wam.go.jp/wamappl/seidokaisetsu.nsf/vdoc/kaigo_03_41?Open

● 対象者

- 要介護 1～5 の認定を受けた方（**居宅サービス計画**）
- 要支援 1 または要支援 2 の認定を受けた方（**介護予防サービス計画**）

● サービスの内容

- ケアプラン（居宅サービス計画）の作成
ケアマネジャー（介護支援専門員）が、利用者の心身の状況や生活環境、利用者や家族の希望等に沿って、ケアプラン（居宅サービス計画）を作成します。
- サービスの手配、連絡・調整
ケアプランに位置づけたサービスを手配するとともに、サービスを提供する事業所や、施設等との連絡・調整などを行います。

※ また、居宅介護支援事業所では、利用者本人や家族の代わりに、要介護認定の新規の申請手続きや、更新認定の申請手続きも行っています。

◆ 居宅介護支援事業所（南部地区に所在地を有する事業所）

※沖縄県内指定介護サービス事業所一覧（令和6年10月1日現在）

※備考の◎は当ホームページの「医療・介護おたすけマップ」に詳細な情報を掲載しています。

| 市町村名 | 事業所名 | 住 所 | 電話番号 | FAX番号 |
|--------------|-----------------------------------|---|---------------|---------------|
| 糸 満 市 | ひめゆりクリニック指定居宅介護支援事業所 | 〒901-0344 糸満市字伊原107-1 | 098-997-3702 | 098-997-3703 |
| | ◎居宅介護支援事業所あかり | 〒901-0361 糸満市字糸満1505-3 | 098-995-3774 | 098-995-1371 |
| | 居宅介護支援西崎 | 〒901-0306 糸満市西崎町3-379 1F | 098-994-4418 | 098-994-6931 |
| | ◎いとまんシャトー指定居宅介護支援センター | 〒901-0325 糸満市字大里927-2 | 098-995-2208 | 098-995-2358 |
| | ◎ケアプランセンター いずみ | 〒901-0315 糸満市字照屋1258-1 | 098-994-2222 | 098-994-2225 |
| | うの花 居宅介護支援事業所 | 〒901-0361 糸満市字糸満989-11 | 098-996-4911 | 098-996-4922 |
| | ◎ケアプラン琉新の風 | 〒901-0364 糸満市潮崎町3-8-10 oceanlife103号 | 098-851-8555 | 098-851-8338 |
| | ケアプランセンターみなみ | 〒901-0361 糸満市字糸満2431-9 浜宮アパート1F | 098-995-6433 | 098-851-7007 |
| | ケアプランセンター niko糸満 | 〒901-0302 糸満市字潮平273-1 メゾン・ド・フェリスタ101号 | 098-996-7566 | 098-996-7567 |
| | ◎居宅介護いーとまん | 〒901-0315 糸満市字照屋1243-8 102号 | 098-995-6864 | 098-995-6865 |
| 豊見城市 | ◎沖縄医療生活協同組合とよみ生協病院 指定居宅介護支援事業所 | 〒901-0293 豊見城市字真玉橋593-1 | 098-850-7951 | 098-856-0400 |
| | ◎ケアプランサービス養生の里 | 〒901-0231 豊見城市字我那覇291-25 B-1 | 098-856-5836 | 098-850-3125 |
| | ◎平成苑居宅介護支援事業所 | 〒901-0235 豊見城市字名嘉地217-2 | 098-856-7222 | 098-856-5581 |
| | 居宅介護支援事業所おもととよみの杜 | 〒901-0215 豊見城市字渡嘉敷150 | 098-851-0123 | 098-851-0106 |
| | ◎良長園指定居宅介護支援事業所 | 〒901-0204 豊見城市字金良88 | 098-850-1202 | 098-850-1362 |
| | ◎合資会社ひかり指定居宅介護支援事業所 | 〒901-0212 豊見城市字平良145-3 102号 | 098-851-4637 | 098-851-4583 |
| | 桜山荘ケアプランセンター | 〒901-0212 豊見城市字高嶺111 | 098-840-2222 | 098-840-2211 |
| | わかば居宅介護支援事業所 | 〒901-0241 豊見城市字豊見城600-1 | 098-850-5516 | 098-996-1216 |
| | ◎居宅介護支援事業所とよさき | 〒901-0223 豊見城市字翁長869 1F | 098-891-6982 | 098-850-0908 |
| | 居宅介護支援事業所ねね | 〒901-0203 豊見城市字長堂402-2 サンガーデン101号 | 098-987-1122 | 098-987-1123 |
| | ◎ウィル在宅ケアセンター | 〒901-0205 豊見城市字根差部414-7 1F | 098-856-8150 | 098-894-6050 |
| | ケアプランセンター友愛 | 〒901-0243 豊見城市字上田25 | 098-851-9408 | 098-851-9409 |
| | ◎ケアプランセンターうらうら | 〒901-0223 豊見城市字翁長320-3 102号 | 098-987-9885 | 098-901-7147 |
| | ケアプランセンターコネクト | 〒901-0212 豊見城市字平良151-2 | 098-851-8364 | 098-851-8365 |
| | ◎ケアプラン1stステップ | 〒901-0205 豊見城市字根差部559-1 Bajo uno Cubre 2-B | 098-996-1973 | 098-996-1974 |
| | ◎ケアプランセンター ROOTS | 〒901-0241 豊見城市字豊見城437-1 1.1 (ワンワン) ビル 2-A号 | 098-987-4203 | 098-987-4204 |
| | ◎ここからケアプランセンター | 〒901-0201 豊見城市字真玉橋55 グリーンコーポ比嘉103号 | 080-7982-6156 | 098-851-9523 |
| | ◎ケアプランセンターライフ | 〒901-0242 豊見城市字豊見城139 瀬長マン ション203号 | 098-896-3981 | 098-901-4423 |
| | ケアプランセンター ◎OffーJTおきなわ | 〒901-0242 豊見城市字高安515-1 ビュテラスコートク 1-A | 098-840-6060 | 098-840-6061 |
| | 居宅介護支援事業所あさひが丘 | 〒901-0242 豊見城市字高安413-1 大漁マンション405 | 098-987-0832 | 098-987-0846 |
| 南 城 市 | ケアプランBrave | 〒901-0213 豊見城市字高嶺368-28 | 098-987-1300 | 098-987-5536 |
| | ケアプラン奏 | 〒901-0221 豊見城市字座安24 | 090-8293-9916 | 098-993-7637 |
| | みなみ野居宅介護支援事務所 | 〒901-1208 南城市大里字平良2584-2 | 098-945-8966 | 098-945-7737 |
| | ◎おおざと信和苑指定居宅介護支援事業所 | 〒901-1204 南城市大里字稲嶺1014 | 098-946-8101 | 098-946-8839 |
| | ◎居宅介護支援朝日 | 〒901-0607 南城市玉城字喜良原526 | 098-949-7157 | 098-948-7638 |
| | ◎小谷園指定居宅介護支援センター | 〒901-1413 南城市佐敷字小谷238-1 | 098-947-0990 | 098-947-0993 |
| | ◎東雲の丘指定居宅介護支援事業所 | 〒901-1203 南城市大里字大城1392 | 098-946-2051 | 098-946-1128 |
| | 指定居宅介護支援事業所 ケアプラン青の空 | 〒901-0612 南城市玉城字當山8-1 | 098-852-6111 | 098-852-6112 |
| | こころ居宅介護支援事業所 | 〒901-0611 南城市玉城字富里173-2 1F | 098-948-3931 | 098-963-4211 |
| | ◎花あかり 居宅介護支援事業所 | 〒901-0617 南城市玉城字愛地361 | 098-948-4071 | 098-948-4072 |
| | しらゆりの園指定居宅介護支援事業所 | 〒901-1207 南城市大里字古堅820-1 | 098-917-0624 | 098-917-0654 |
| | ◎ケアサポートセンターすまいる南城 | 〒901-1407 南城市字つきしろ1678-225 | 098-988-4182 | 098-988-4183 |
| | ◎ケアプランセンターほっ会期 | 〒901-1407 南城市字つきしろ1232-137 | 050-1154-4347 | 050-1154-4347 |
| | ケアプランひなた | 〒901-0608 南城市玉城字親慶原29 宜保アパート1F | 098-948-7180 | 098-948-7181 |
| ◎グッド.ケアプラン多宝 | ケアプランセンター響 | 〒901-1204 南城市大里字稲嶺1875-2 | 080-3590-4378 | 050-3730-8783 |
| | | 〒901-1505 南城市知念字久原152-1 | 098-975-7071 | 098-975-7072 |

| 市町村名 | 事業所名 | 住所 | 電話番号 | FAX番号 |
|------|-----------------------|------------------------------------|---------------|---------------|
| 与那原町 | 居宅介護支援センターうりずん | 〒901-1301 与那原町字板良敷1281- | 098-944-7000 | 098-944-7003 |
| | 居宅介護支援サービスふくよか | 〒901-1303 与那原町字与那原479 | 098-944-2139 | 098-944-5502 |
| | ◎与那原在宅ケアセンター居宅介護支援事業所 | 〒901-1303 与那原町字与那原1792-1 | 098-945-8415 | 098-944-5710 |
| | 日の出園ケアプランセンター | 〒901-1303 与那原町字与那原3782-1 | 098-946-4764 | 098-945-3010 |
| | ほがらか居宅介護支援事業所 | 〒901-1303 与那原町字与那原2916-1 4F | 098-882-8082 | 098-882-8106 |
| | ◎ケアプランセンターうみちか | 〒901-1304 与那原町字東浜17-16 | 098-882-0088 | 098-882-0089 |
| | ケアプランえみま | 〒901-1303 与那原町字与那原3083-1 1F | 098-945-6153 | 050-3537-8666 |
| 南風原町 | 沖縄第一病院指定居宅介護支援事業所 | 〒901-1111 南風原町字兼城642-1 | 098-889-5302 | 098-835-6166 |
| | ◎居宅介護支援事業所はえばる | 〒901-1105 南風原町字新川272-17 | 098-888-3405 | 098-888-3413 |
| | 嬉の里指定居宅介護支援事業所 | 〒901-1105 南風原町字新川538 | 098-888-0591 | 098-889-8420 |
| | ◎居宅介護支援はっぴー | 〒901-1106 南風原町字照屋299-1 桃テラス102号 | 098-882-6170 | 098-882-6171 |
| | ◎ケアセンター野の花 | 〒901-1111 南風原町字兼城263-23 | 098-889-3184 | 098-889-3343 |
| | 居宅介護支援センター「とき」 | 〒901-1104 南風原町字宮平426-19 | 098-888-0515 | 098-888-0516 |
| | 居宅介護支援事業所カインド | 〒901-1117 南風原町字津嘉山1315-1 カノンビル2F | 098-851-8873 | 098-987-5110 |
| | ◎介護相談 まはろ | 〒901-1103 南風原町字与那覇501-2 1F | 090-7153-7290 | 098-993-7676 |
| | ◎居宅介護支援センター幸笑南部 | 〒901-1115 南風原町字山川316 南星マンション202号 | 098-995-9747 | 098-995-9748 |
| 八重瀬町 | ケアプランセンター trust | 〒901-1111 南風原町字兼城546-3 東宝ビル31 101号 | 080-6485-7312 | |
| | ◎ときわ苑指定居宅介護支援センター | 〒901-0414 八重瀬町字当銘378-1 | 098-998-8899 | 098-998-8099 |
| | ◎転生園指定居宅介護支援事業所 | 〒901-0514 八重瀬町字安里670 | 098-998-7823 | 098-998-7653 |
| | ケアプランセンターあだん | 〒901-0512 八重瀬町字具志頭1099-1 コーポ徳光2-B | 098-998-6680 | 098-998-6658 |
| | イリーゼ八重瀬居宅介護支援事業所 | 〒901-0501 八重瀬町字長毛159-1 | 098-840-7861 | 098-840-7862 |
| | ◎南部徳洲会病院 指定居宅介護支援事業所 | 〒901-0493 八重瀬町字外間80 1F | 098-998-3224 | 098-998-8644 |
| | ◎介護の相談窓口 すすかぜ | 〒901-0401 八重瀬町字東風平1207-1 | 080-4299-7909 | 098-953-6075 |
| | ケアプランやえせ | 〒901-0415 八重瀬町字小城469-12 | 090-4994-1313 | 098-996-9898 |

I

居
宅

II

施
設

III

関
係
機
関

12 介護予防支援

軽度（要支援1・2）の方に対する ケアプランの作成やサービス調整



要支援1または要支援2の認定を受けた方が、自宅（居宅）で自立した生活を営むために、ニーズ（必要性）に応じた介護予防のためのサービスを、適切に利用できるよう、ケアマネジャーが、利用者の心身の状況や生活環境、利用者・家族の希望等に沿って、ケアプラン（介護予防サービス計画）を作成します。そして、ケアプランに位置づけたサービスを手配するとともに、サービスを提供する事業所等との連絡・調整などを行います。

制度上「自宅（居宅）」とされる、住宅型有料老人ホームやサービス付き高齢者向け住宅などの利用者（入居者）も利用できます。

なお、介護予防支援は、地域包括支援センターで行っていますが、居宅介護支援事業所に業務委託をしている場合があります。

出典：WAMNET ホームページ https://www.wam.go.jp/wamappl/seidokaisetsu.nsf/vdoc/kaigo_03_42?Open

● 対象者

- 要支援1または要支援2の認定を受けた方

● サービスの内容

- ケアプラン（介護予防サービス計画）の作成
地域包括支援センター（介護予防支援事業所）のケアマネジャーが、利用者の心身の状況や生活環境、利用者本人や家族の希望等に沿って、ケアプラン（介護予防サービス計画）を作成します。
- サービスの手配、連絡・調整
ケアプランに位置づけたサービスを手配するとともに、サービスを提供する事業所や、施設等との連絡・調整などを行います。

※ また、地域包括支援センターでは、利用者本人や家族の代わりに、要介護認定の新規の申請手続きや、更新認定の申請手続きも行っています。

地域包括支援センター

※沖縄県内指定介護サービス事業所一覧（令和6年10月1日現在）

※★は市町直営 ☆は委託型の地域包括支援センター

| 事業所名 | 住 所 | 電話番号 | FAX番号 |
|---------------------|------------------------------------|--------------|--------------|
| ★糸満市地域包括支援センター | 〒901-0392 糸満市潮崎町1-1 | 098-840-8114 | 098-840-8152 |
| ☆糸満市地域包括支援センターいちまん | 〒901-0362 糸満市字真米里1615 1号 | 098-992-2150 | 098-992-2151 |
| 豊見城市介護予防支援事業所 友愛 | 〒901-0243 豊見城市字上田25（豊見城中央病院 1F） | 098-850-1324 | 098-850-1344 |
| 豊見城市地域包括支援センターとよみの杜 | 〒901-0215 豊見城市字渡嘉敷150（おもととよみの杜 2F） | 098-851-2951 | 098-851-1874 |
| ★南城市地域包括支援センター | 〒901-1495 南城市佐敷字新里1870 1F | 098-917-5489 | 098-917-5427 |
| ☆南城市地域包括支援センター 東雲の丘 | 〒901-1203 南城市大里字大城1392 2F | 098-987-6669 | 098-987-6722 |
| ☆南城市地域包括支援センター しらゆり | 〒901-1414 南城市佐敷字津波古432 | 098-988-0638 | 098-988-3095 |
| ★与那原町地域包括支援センター | 〒901-1392 与那原町字上与那原16 | 098-945-1525 | 098-946-4597 |
| ★南風原町地域包括支援センター | 〒901-1195 南風原町字兼城686 | 098-889-3534 | 098-889-7657 |
| ★八重瀬町地域包括支援センター | 〒901-0492 八重瀬町字東風平1188 | 098-998-9598 | 098-998-7164 |

13 通所介護・介護予防通所介護（デイサービス）

老人デイサービスセンター
などにおいて日帰りで介護や
生活機能訓練などを行うサービス



日中、老人デイサービスセンターなどに自宅（居宅）から通所してきた利用者に対して、食事、入浴、排せつ等の介護その他の必要な日常生活上の世話や、生活機能訓練などを日帰りで提供するサービスです。利用者の心身機能の維持や社会的孤立感の解消、利用者の家族の負担軽減を図ります。

出典：WAMNET ホームページ https://www.wam.go.jp/wamappl/seidokaisetsu.nsf/vdoc/kaigo_03_09?Open

● 対象者

- ・ 要介護 1～5 の認定を受けた方
- ・ 要支援 1 または 要支援 2 の認定を受けた方

● サービスの内容

- ・ 食事、入浴、排せつ等の介護
- ・ 生活等に関する相談・助言
- ・ 健康管理
- ・ 機能訓練
- ・ レクリエーション ほか

地域密着型通所介護（小規模デイサービス）

平成28年4月から開始

定員が18人以下の小規模な通所介護事業所で、住んでいる地域に合わせて下記のサービスを提供します。

対象者

- ・ 要介護1～5の認定を受けた方
- ・ 要支援1・2の方は利用できません

サービスの内容

- ・ 食事、入浴、排泄の介護
- ・ 健康管理
- ・ 日常生活動作訓練
- ・ レクリエーション ほか



出典：WAMNET ホームページ https://www.wam.go.jp/wamappl/seidokaisetsu.nsf/vdoc/kaigo_03_10?Open

◆ 通所介護（デイサービス）・地域密着型通所介護

※沖縄県内指定介護サービス事業所一覧（令和6年10月1日現在）

※備考の◎は当ホームページの「医療・介護おたすけマップ」に詳細な情報を掲載しています。

| 市町村名 | 事業所名 | 住 所 | 電話番号 | FAX番号 |
|---------|--------------|-----------------------|------------------------------------|-----------------------------|
| 糸 満 市 | 通所介護（デイサービス） | ◎ひめゆりデイサービスセンター | 〒901-0344 糸満市字伊原107-1 | 098-997-3702 098-997-3703 |
| | | ◎沖縄偕生園デイサービスセンター | 〒901-0341 糸満市字小波蔵321 | 098-852-4101 098-852-4104 |
| | | ◎いとまんシャトー指定通所介護センター | 〒901-0325 糸満市字大里927-2 | 098-995-0008 098-995-2358 |
| | | ◎老人デイサービスセンター ソフィア | 〒901-0301 糸満市字阿波根1029-10 | 098-994-8996 098-994-0062 |
| | | デイサービス あいまーる | 〒901-0302 糸満市字潮平797-6 2F | 098-994-6935 098-994-6990 |
| | | デイサービスステーション あい愛・ぴ〜す館 | 〒901-0315 糸満市字照屋808-1 | 098-994-7863 098-994-7863 |
| | | デイサービスセンターあいさぼーと | 〒901-0302 糸満市字潮平523 | 098-894-5484 098-894-5493 |
| | | ◎デイサービス 南部整形外科 | 〒901-0303 糸満市字兼城618 | 098-995-3719 098-995-3719 |
| | | ◎デイサービスセンターさつきの城 | 〒901-0334 糸満市字大度255-62 | 098-997-5678 098-997-5257 |
| | | ◎デイサービスいちまん | 〒901-0362 糸満市字真米里1415-1 | 098-840-8643 098-840-8644 |
| | | ◎デイサービスセンターありがとう | 〒901-0361 糸満市字糸満603-1 浜元ビル103号 | 098-996-1901 098-996-1902 |
| | | ◎デイサービスいさら | 〒901-0344 糸満市字伊原574-3 | 098-997-5505 098-997-5506 |
| | | ◎デイサービス糸満ていんさぐの家 | 〒901-0315 糸満市字照屋1258-1 | 098-994-2222 098-994-2225 |
| | | ◎デイサービスセンターみなみ | 〒901-0361 糸満市字糸満1736-2 | 098-995-1700 098-995-1708 |
| | | ◎デイサービスめえざと | 〒901-0362 糸満市字真米里2045-2 | 098-996-1295 098-996-1296 |
| | | ◎デイサービスセンター西崎 | 〒901-0306 糸満市西崎町3-379 | 098-994-7831 098-994-7833 |
| | | デイフィットあいのわ糸満 | 〒901-0364 糸満市潮崎町4-28-20 ここパンチ1F | 098-996-3434 098-996-3435 |
| | | デイサービスでいご | 〒901-0361 糸満市字糸満1458 | 098-996-2445 098-996-2446 |
| | | デイサービス 琉新の風糸満 | 〒901-0334 糸満市字大度515-1 | 098-851-8588 098-851-8589 |
| | | リハビリックス糸満店 | 〒901-0302 糸満市字潮平683-2 | 080-7612-7306 098-901-7136 |
| | | かねぐすくデイサービスセンター | 〒901-0303 糸満市字兼城871-1 | 098-994-5377 098-994-5366 |
| | | デイサービス いっ歩 | 〒901-0311 糸満市字武富595-319 | 098-995-6900 098-995-6910 |
| | | デイサービス わっしょい | 〒901-0312 糸満市字北波平320 なみひらハイツ1F | 098-851-9986 098-851-9987 |
| | 地域密着型 | デイサービスセンター珊瑚 | 〒901-0364 糸満市潮崎町4-8-13 | 098-840-3500 098-840-3381 |
| | | デイサービス里のガーデン | 〒901-0325 糸満市字大里623-7 | 098-996-2831 098-996-2846 |
| | | デイサービスしんか | 〒901-0305 糸満市西崎6-4-3 久米ビル2F | 098-894-6548 098-894-6549 |
| | | ◎デイサービスていーら | 〒901-0315 糸満市字照屋392-1 KSB.LD102 | 098-894-6986 098-894-6987 |
| | | リハビリデイ サンスポーツ糸満 | 〒901-0305 糸満市西崎6-11-13 1F | 050-8893-3666 050-8893-3666 |
| 豊 見 城 市 | 通所介護（デイサービス） | ◎桜山荘通所介護事業所 | 〒901-0213 豊見城市字高嶺111 | 098-891-6464 098-891-6565 |
| | | ◎デイサービスセンター とよみの杜 | 〒901-0215 豊見城市字渡嘉敷150 | 098-851-0151 098-851-0108 |
| | | 良長園指定通所介護事業所 | 〒901-0204 豊見城市字金良88 | 098-856-4132 098-856-4424 |
| | | 通所介護事業所 ゆいホーム空 | 〒901-0212 豊見城市字平良116-1 ハイム大城101号 | 098-840-2090 098-851-8180 |
| | | ◎デイサービス ふたば | 〒901-0241 豊見城市字豊見城600-1 | 098-850-8355 098-996-1217 |
| | | ◎デイサービスセンター 養生の里 | 〒901-0231 豊見城市字我那覇291-25 2F | 098-856-5820 098-850-3125 |
| | | ◎デイサービスセンターとよさき | 〒901-0223 豊見城市字翁長869 1F | 098-891-6166 098-891-6566 |
| | | ◎豊見城偕生園デイサービスセンター | 〒901-0244 豊見城市字宜保1-2-4 仲元マンション101号 | 098-987-9174 098-987-7420 |
| | | ◎デイサービスセンター 海風 | 〒901-0225 豊見城市字豊崎1-1184 | 098-987-0070 098-987-0071 |
| | | デイサービスかがやき | 〒901-0213 豊見城市字高嶺323 | 098-850-2345 098-850-2348 |
| | | ◎デイサービスセンター太陽と海 | 〒901-0231 豊見城市字我那覇200-4 | 098-856-5005 098-987-1180 |
| | | ◎デイサービスセンター華々 | 〒901-0213 豊見城市字高嶺554-1 | 098-856-8719 098-987-1244 |
| | | ◎通所介護デイサービスゆうらく | 〒901-0241 豊見城市字豊見城1007-24 | 098-850-3978 098-850-3974 |
| | | デイサービス 笑い福い | 〒901-0213 豊見城市字高嶺326-1 | 098-840-6594 098-840-6591 |
| | | ◎デイサービスうえた | 〒901-0243 豊見城市字上田1-17 | 098-856-6800 098-856-6811 |
| | | デイサービスセンターうらら | 〒901-0201 豊見城市字真玉橋36 | 098-996-1731 098-996-1732 |

| 市町村名 | 事業所名 | 住 所 | 電話番号 | FAX番号 |
|------|---------------|----------------------------|--|---------------------------|
| 豊見城市 | 通所介護（デイサービス） | ◎デイサービスゆず | 〒901-0235 豊見城市字名嘉地283 | 098-856-5767 098-856-5767 |
| | | 指定通所介護ファミリーサポート | 〒901-0211 豊見城市字饒波1118 | 098-851-3784 098-851-3355 |
| | | 通所介護事業所 みんなの倶楽部 | 〒901-0241 豊見城市字豊見城64 | 098-996-3176 098-996-3178 |
| | | ◎デイサービス華々2号館 | 〒901-0242 豊見城市字高安882-12 | 098-851-8787 098-851-8703 |
| | | リハビリデイサービス びたさぼ豊見城 | 〒901-0244 豊見城市宜保2-6-8 コーポTOKI 101号 | 098-851-0088 098-851-0080 |
| | | ◎デイサービスとみしろ | 〒901-0235 豊見城市字名嘉地112-1 | 098-850-2050 098-850-1041 |
| | | ◎デイサービス じゅんぷう | 〒901-0224 豊見城市字与根8-6 | 098-856-7504 098-856-7502 |
| | | ◎デイサービス あさひが丘 | 〒901-0241 豊見城市字豊見城558-1 | 098-987-1511 098-987-1819 |
| | | デイサービスアピオとよさき | 〒901-0225 豊見城市字豊崎1-677 3F | 098-851-3149 098-851-3249 |
| | | ◎デイサービス きたえるーむ豊見城 | 〒901-0212 豊見城市字平良109-1 シャトレ大城1F | 098-894-6151 098-894-6150 |
| | | ◎いちやりばちょうでいー豊見城 | 〒901-0204 豊見城市字金良448 | 098-856-1233 098-856-1232 |
| | 地域密着型 通所介護 | いちゃりばちょうでいー豊見城 | 〒901-0204 豊見城市字金良448 | 098-856-1233 098-856-1232 |
| | | デイサービス なかゆくい処 | 〒901-0213 豊見城市字高嶺173-1 1F | 098-955-4128 098-955-4128 |
| 南城市 | 通所介護（デイサービス） | ◎老人デイサービスセンター朝日 | 〒901-0607 南城市玉城字喜良原526 | 098-948-7631 098-948-7638 |
| | | ◎小谷園デイサービスセンター | 〒901-1413 南城市佐敷字小谷238-1 | 098-947-0992 098-947-0993 |
| | | 東雲の丘指定通所介護事業所 | 〒901-1203 南城市大里字大城1392 | 098-946-2051 098-946-1128 |
| | | デイサービスセンター 一番座 | 〒901-1406 南城市佐敷字屋比久65 | 098-947-4488 098-947-4105 |
| | | デイサービス はいさい | 〒901-1414 南城市佐敷字津波古1354-1 | 098-852-5255 098-852-5250 |
| | | あいけい大里デイサービス | 〒901-1204 南城市大里字稲嶺1995-1 2F | 098-852-7470 098-852-7457 |
| | | 沖縄メディカル デイサービスセンター | 〒901-1415 南城市佐敷字新開1-344 沖縄メディカル福祉総合センター1F | 098-947-3556 098-947-0336 |
| | | ◎デイサービス陽だまりの丘 | 〒901-0612 南城市玉城字當山8-1 | 098-852-6111 098-852-6112 |
| | | ◎えがおデイサービス | 〒901-1204 南城市大里字稲嶺1317-1 | 098-852-7840 098-852-7841 |
| | | デイサービスセンターオリーブ | 〒901-1414 南城市佐敷字津波古1755 | 098-947-1006 098-947-0998 |
| | | ◎しらゆりの園デイサービスおおざと | 〒901-1207 南城市大里字古堅820-1 | 098-917-0624 098-917-0654 |
| | | ◎デイサービスなんじょう苑 | 〒901-1203 南城市大里字大城2005-1 | 098-917-0358 098-917-0359 |
| | | ◎しらゆりの園デイサービスちねん | 〒901-1511 南城市知念字久手堅275-3 | 098-948-1000 098-948-7022 |
| | | デイサービスはっぴー前川 | 〒901-0616 南城市玉城字前川593-1 | 098-948-1220 098-948-1221 |
| | | ◎デイサービス アクティブ南城 | 〒901-1503 南城市知念字知名1350-1 | 098-975-9223 098-975-9224 |
| | | ◎デイサービス凜 daisy | 〒901-1207 南城市大里古堅456-1 | 098-943-0337 098-943-0338 |
| | | デイサービス ウージ畑 | 〒901-1412 南城市佐敷字新里518 1階コスモビル12 | 098-963-9905 098-963-9907 |
| | | ◎リハセンター稲嶺 | 〒901-1204 南城市大里字稲嶺1995-1 | 098-914-0055 098-914-0055 |
| | | ◎デイサービスまっきい | 〒901-0615 南城市玉城字堀川704 | 098-988-3466 098-988-3467 |
| | 地域密着型通所介護 | かふえてりあ 愛日和 デイサービス | 〒901-0617 南城市玉城字愛地361 | 098-948-4071 098-948-4072 |
| | | デイサービス まんぐろーぶ | 〒901-1513 南城市知念字知念614 | 098-852-6556 098-852-6555 |
| | | ◎デイサービスすまいる南城 | 〒901-1407 南城市字つきしろ1739-43 | 098-948-7765 098-948-7762 |
| | | ◎運動型デイサービス R.core | 〒901-0618 南城市玉城字船越773-1 | 098-988-9705 098-988-9706 |
| | | デイサービスすまいるLife | 〒901-1415 南城市佐敷字新開1-114 | 098-988-1061 098-988-1062 |
| | | ◎ハピネス百名 | 〒901-0603 南城市玉城字百名7 | 098-917-1366 098-917-1367 |
| 与那原町 | 通所介護 | デイサービス凜RIN | 〒901-1414 南城市佐敷字津波古937-1 | 098-947-2323 098-947-2324 |
| | | 与那原日の出園デイサービスセンター | 〒901-1303 与那原町字与那原3782-1 | 098-946-5134 098-945-3010 |
| | | 通所介護サービス ふくよか | 〒901-1303 与那原町字与那原479 | 098-944-2139 098-944-5502 |
| | | ◎与那原在宅ケアセンター デイサービスがじゅまるの花 | 〒901-1303 与那原町字与那原1792-1 | 098-882-9300 098-882-9303 |
| | | ◎デイサービスセンターほがらか | 〒901-1303 与那原町字与那原1122 ほがらか苑 与那原1F | 098-945-0556 098-945-0560 |
| | | デイサービスほがらか おおみたけ | 〒901-1303 与那原町字与那原2916-1 | 098-988-6555 098-988-6581 |
| | | デイサービスセンター東浜 | 〒901-1304 与那原町字東浜22-5 | 098-946-9233 098-946-9133 |

| 市町村名 | 事業所名 | 住 所 | 電話番号 | FAX番号 |
|------|--------------|----------------------|---------------------------------------|---------------------------|
| 南風原町 | 通所介護（デイサービス） | ◎沖縄第一病院通所介護センター | 〒901-1111 南風原町兼城642-1 | 098-888-1151 098-888-1367 |
| | | ◎嬉の里デイサービスセンター | 〒901-1105 南風原町新川538 | 098-888-0591 098-889-8420 |
| | | ◎デイサービス せせらぎ | 〒901-1105 南風原町新川164-1 | 098-888-5771 098-888-5772 |
| | | ◎通所介護事業所 寿デイサービス | 〒901-1104 南風原町宮平490-1 | 098-889-5785 098-889-5774 |
| | | ◎デイサービス 「とき」 | 〒901-1104 南風原町宮平426-19 | 098-888-0515 098-888-0516 |
| | | ◎はえばる日の出園デイサービスセンター | 〒901-1105 南風原町字新川501 | 098-888-3330 098-888-1168 |
| | | デイサービス フェアネス城 | 〒901-1103 南風原町与那覇531 | 098-882-6517 098-882-6516 |
| | | ◎デイサービスセンター ベストかねぐすく | 〒901-1111 南風原町兼城265-10 | 098-888-4151 098-888-4152 |
| | | デイサービスフェアネス津嘉山 | 〒901-1117 南風原町津嘉山1311-2 1F | 098-996-1623 098-888-6501 |
| | | ◎デイサービスはっぴー喜屋武 | 〒901-1113 南風原町喜屋武182-1 | 098-996-1206 098-996-1207 |
| | | あいけい兼城デイサービス | 〒901-1111 南風原町字兼城214-2 | 098-996-2266 098-996-2267 |
| | | デイサービス カインド | 〒901-1117 南風原町津嘉山1315-1 カノンビル | 098-851-8873 098-987-5110 |
| | | ◎デイサービス 琉新の風 | 〒901-1105 南風原町字新川217-4 | 098-987-0680 098-987-0681 |
| | | ◎リハビックス南風原店 | 〒901-1117 南風原町津嘉山492-2 | 098-996-4410 098-996-4412 |
| | | デイサービス笑み | 〒901-1116 南風原町照屋40-3 1F | 098-940-6681 098-940-6677 |
| | | デイサービスセンターいじゅの花 | 〒901-1105 南風原町字新川507-2 複合施設新川の杜 | 098-888-0707 098-888-0708 |
| | | デイサービス ストレリチア | 〒901-1117 沖縄県島尻郡南風原町津嘉山675-35 | 098-889-8790 098-889-8791 |
| | 通所介護（地域密着型） | デイサービス フェアネス兼城 | 〒901-1112 南風原町字本部490-6 | 098-987-1901 098-987-1902 |
| | | デイサービスくばの葉 | 〒901-1105 南風原町字新川522 1F | 098-911-1058 098-911-1058 |
| | | デイサービスくばごころ | 〒901-1113 南風原町喜屋武422-1 1F | 098-888-5725 098-888-5725 |
| | | デイサービスカインド | 〒901-1117 南風原町津嘉山1315-1 カノンビル2F | 098-851-8873 098-851-8873 |
| 八重瀬町 | 通所介護（デイサービス） | 医療法人助和の会東風平第一医院 | 〒901-0411 八重瀬町字友寄42 | 098-998-6987 098-998-6978 |
| | | ◎南部徳洲会病院 通所介護事業所 | 〒901-0493 八重瀬町字外間80 | 098-998-3064 098-998-0763 |
| | | ◎ときわ苑デイサービスセンター | 〒901-0414 八重瀬町当銘378-1 | 098-998-8899 098-998-8099 |
| | | ◎転生園指定通所介護事業所 | 〒901-0514 八重瀬町安里670 | 098-998-7652 098-998-7653 |
| | | デイサービスセンター愛の郷 | 〒901-0516 八重瀬町仲座1074-2 | 098-998-4104 098-998-4187 |
| | | ◎あしみじ デイサービスセンター | 〒901-0512 八重瀬町具志頭1099-1 | 098-998-6680 098-998-6658 |
| | | ◎デイサービス やえせ | 〒901-0406 八重瀬町字屋宜原167-1 ちぶみ やえせ 1F | 098-998-0815 098-998-0814 |
| | | 指定通所介護事業所えーじ | 〒901-0405 八重瀬町字伊覇60-7 丸栄マンション1F | 098-835-7878 098-835-7888 |
| | | ◎デイサービスぐしちゃん | 〒901-0512 八重瀬町字具志頭1241-1 | 098-996-0001 098-996-0003 |
| | | ◎デイサービスセンター花庭 | 〒901-0516 八重瀬町仲座420-1 | 098-995-6802 098-995-6803 |
| | | ◎デイサービス 新緑の里 | 〒901-0401 八重瀬町東風平192-8 | 098-998-4165 098-998-4168 |
| | | ◎デイサービスセンター ゆいまーるの丘 | 〒901-0504 八重瀬町後原1194 | 098-998-3456 098-996-5454 |
| | | デイサービス笑ゆん | 〒901-0417 八重瀬町外間202-8 | 098-894-6611 098-894-6612 |
| | 通所介護（地域密着型） | デイサービスきらり | 〒901-0406 八重瀬町屋宜原229-3 | 098-840-7872 098-998-0191 |
| | | デイサービス 愛ランド | 〒901-0406 八重瀬町字屋宜原110-3 アイニティ1F | 098-998-0049 098-998-0049 |

14 通所リハビリテーション（デイケア）

介護老人保健施設などにおいて 日帰りでリハビリを行うサービス



医師の指示に基づき、介護老人保健施設や診療所、病院などに自宅（居宅）から通所してきた利用者に対して、日常生活の自立を助けるために、理学療法、作業療法その他必要なりハビリテーションを行い、利用者の心身機能の維持回復を図るサービスです。

出典：WAMNET ホームページ https://www.wam.go.jp/wamappl/seidokaisetsu.nsf/vdoc/kaigo_03_12?Open

● 対象者

- 要介護 1 ～ 5 の認定を受けた方
- 要支援 1 または要支援 2 の認定を受けた方

● サービスの内容

次のサービスを適切に組み合わせて提供します。

- 身体機能
関節拘縮の予防、筋力・体力の維持、褥瘡の予防、自主トレーニングの指導
- 日常生活
歩行練習（屋内、屋外）、基本動作訓練（寝返り、起き上がり、移乗動作など）、日常生活動作訓練（食事や更衣、階段の昇降、入浴、トイレ動作など） ほか

◆ 通所リハビリテーション事業所

※沖縄県内指定介護サービス事業所一覧（令和6年10月1日現在）

※備考の◎は当ホームページの「医療・介護おたすけマップ」に詳細な情報を掲載しています

| 市町村名 | 事業所名 | 住 所 | 電話番号 | FAX番号 |
|------|--------------------------------|-----------------------------|--------------|--------------|
| 糸満市 | ◎沖縄医療生活協同組合 糸満協同診療所 | 〒901-0364 糸満市潮崎町2-1-10 | 098-992-3920 | 098-992-2569 |
| | ◎通所リハビリテーション サクラビア | 〒901-0314 糸満市字座波371-1 | 098-994-8749 | 098-994-6917 |
| | ◎通所リハビリテーション事業所 白寿園 | 〒901-0311 糸満市字武富175-1 | 098-992-0088 | 098-992-1592 |
| 豊見城市 | 大浜第二病院 | 〒901-0215 豊見城市字渡嘉敷150 | 098-851-0103 | 098-851-0200 |
| | ◎松岡通所リハビリテーション | 〒901-0213 豊見城市字高嶺395-56 | 098-850-9529 | 098-852-2851 |
| | ◎豊見城中央病院 通所リハビリテーション | 〒901-0243 豊見城市字上田25 | 098-851-5158 | 098-851-5235 |
| | ◎通所リハビリテーション 養生の里 | 〒901-0241 豊見城市字我那覇291-25 1F | 098-850-2162 | 098-850-3125 |
| | ◎介護老人保健施設友愛園 通所リハビリテーション | 〒901-0243 豊見城市字上田25 | 098-856-4707 | 098-850-8024 |
| | ◎介護老人保健施設平成苑 | 〒901-0235 豊見城市字名嘉地217-2 | 098-856-7222 | 098-856-5581 |
| | ◎通所リハビリテーション はまゆう | 〒901-0215 豊見城市字渡嘉敷150 | 098-851-0102 | 098-851-0200 |
| 南城市 | デイケアみなみ野 | 〒901-1208 南城市大里字平良2584-2 2F | 098-945-8822 | 098-945-8838 |
| | ◎デイケア南城 | 〒901-0618 南城市玉城字船越949-4 | 098-949-1133 | 098-949-1134 |
| | ◎医療法人信和会 おおざと信和苑 | 〒901-1204 南城市大里字稲嶺1014 | 098-946-8101 | 098-946-8839 |
| | ◎通所リハビリテーション真徳苑 | 〒901-1414 南城市佐敷字津波古西原2309 | 098-943-2799 | 098-943-9902 |
| 与那原町 | ◎デイケアのはら | 〒901-1302 与那原町字上与那原341-2 | 098-946-1010 | 098-946-1020 |
| | ◎通所リハビリテーション さらばんじい | 〒901-1303 与那原町字与那原3678-2 | 098-944-7400 | 098-944-7401 |
| | ◎通所リハビリテーション うりずん | 〒901-1301 与那原町字板良敷1281-1 | 098-944-7000 | 098-944-7003 |
| 南風原町 | ◎沖縄第一病院 通所リハビリテーション | 〒901-1111 南風原町字兼城642-1 | 098-888-1151 | 098-888-1367 |
| | ◎介護老人保健施設嬉野の園 | 〒901-1105 南風原町字新川458-1 | 098-888-1268 | 098-882-6500 |
| | ◎介護老人保健施設かりゆしの里 通所リハビリテーション | 〒901-1115 南風原町字山川256-2 | 098-835-6607 | 098-835-6608 |
| 八重瀬町 | ◎南部徳洲会病院 通所リハビリテーション事業所 | 〒901-0493 八重瀬町字外間80 1F | 098-998-0306 | 098-998-0763 |
| | ◎介護老人保健施設東風の里 | 〒901-0411 八重瀬町字友寄891-1 | 098-998-9390 | 098-998-9393 |

15 小規模多機能型居宅介護

通い、訪問、宿泊を 柔軟に組み合わせたサービス



利用者のニーズ（必要性）や希望などに応じ、通いや訪問、宿泊のサービスを柔軟に組み合わせて、食事、入浴、排せつ等の介護その他の日常生活上の世話や、機能訓練などを行います。介護職員等が「なじみの顔」として、訪問介護・通所介護・短期入所と同様のサービスを一体的に提供することが特徴で、認知症の人などが、住み慣れた自宅（居宅）や地域で安心して生活することができるよう支援します。

出典：WAMNET ホームページ https://www.wam.go.jp/wamappl/seidokaisetsu.nsf/vdoc/kaigo_03_15?Open

● 対象者

- 要介護 1～5 の認定を受けた方
- 要支援 1 または要支援 2 の認定を受けた方

● サービスの内容

- 食事、入浴、排せつ等の介護
- 調理、洗濯、掃除等の家事
- 生活等に関する相談・助言
- 健康管理
- 機能訓練 ほか

小規模多機能型居宅介護

※沖縄県内指定介護サービス事業所一覧（令和6年10月1日現在）

| サービス 提供地域 | 事業所名 | 住 所 | 電話番号 | FAX番号 |
|--------------|------------------------|--------------------------|--------------|--------------|
| 糸 満 市 | 小規模多機能型居宅介護事業所 かじまやあめ花 | 〒901-0361 糸満市字糸満1449-3 | 098-996-2171 | 098-996-2393 |
| 豊見城市 | 小規模多機能型居宅介護事業所 花日和 | 〒901-0213 豊見城市字高嶺395-44 | 098-850-2246 | 098-851-3813 |
| 南 城 市 | 東雲の丘指定小規模多機能型居宅介護事業所 | 〒901-1203 南城市大里字大城1392 | 098-946-2051 | 098-946-1128 |
| 南風原町 | 小規模多機能ホーム はえばる | 〒901-1117 南風原町字津嘉山675-35 | 098-889-8790 | 098-889-8791 |

16 短期入所生活介護

特別養護老人ホームなどに短期間
入所してもらい介護する家族の
負担軽減を図るサービス



特別養護老人ホームなどの施設に短期間入所してもらい、食事、入浴、排せつ等の介護その他の必要な日常生活上の世話や、機能訓練などを行うサービスです。一定期間、介護から解放される利用者の家族にとって、自分の時間を持つことができ、介護負担の軽減を図ることができます。また、家族の病気や冠婚葬祭、出張などで一時的に在宅介護が困難な時にも役に立ちます。

出典：WAMNET ホームページ https://www.wam.go.jp/wamappl/seidokaisetsu.nsf/vdoc/kaigo_03_14?Open

● 対象者

- 要介護1～5の認定を受けた方
- 要支援1または要支援2の認定を受けた方

● サービスの内容

- 食事、入浴、排せつ等の介護
- 機能訓練 ほか

短期入所生活介護

※沖縄県内指定介護サービス事業所一覧（令和6年10月1日現在）
（★地域密着型介護老人福祉施設入所者生活介護）

| 市町村名 | 事業所名 | 住 所 | 電話番号 | FAX番号 |
|-------|--------------------------|----------------------------------|--------------|--------------|
| 糸 満 市 | 沖縄偕生園指定短期入所生活介護事業所 | 901-0341 糸満市字小波蔵321 | 098-852-4100 | 098-852-4104 |
| | いとまんシャトーショートステイ | 901-0325 糸満市字大里927-2 | 098-995-2500 | 098-995-2358 |
| | ★かかずの杜短期入所ホーム | 901-0313 糸満市字賀数312-1 | 098-894-6277 | 098-894-6211 |
| 豊見城市 | 良長園指定短期入所生活介護事業所 | 901-0204 豊見城市字金良88 | 098-850-1200 | 098-850-0010 |
| | 短期入所生活介護施設すみれ | 901-0215 豊見城市字渡嘉敷150 おもととよみの杜 | 098-851-0101 | 098-851-0200 |
| | ★グリーンハウス長堂 短期入所生活介護 | 901-0203 豊見城市字長堂376 | 098-840-2600 | 098-840-2601 |
| 南 城 市 | 朝日の家 短期入所生活介護事業所 | 901-0607 南城市玉城字喜良原526 | 098-948-7631 | 098-948-7638 |
| | しらゆりの園指定短期入所生活介護事業所 | 901-1511 南城市知念字久手堅275-1 | 098-948-7060 | 098-948-7022 |
| | 小谷園ショートステイ | 901-1413 南城市佐敷字小谷238-1 | 098-947-0990 | 098-947-0993 |
| | 東雲の丘指定短期入所生活介護事業所 | 901-1203 南城市大里字大城1392 | 098-946-2051 | 098-946-1128 |
| | ★しらゆりの園指定短期入所生活介護事業所おおざと | 901-1207 南城市大里字古堅820-1 | 098-917-0624 | 098-917-0654 |
| 与那原町 | 与那原日の出園ショートステイセンター | 901-1303 与那原町字与那原3782-1 | 098-946-5138 | 098-945-3010 |
| | ★グリーンハウス与那原 短期入所生活介護 | 901-1303 与那原町字与那原1152 | 098-851-4402 | 098-851-4403 |
| 南風原町 | 嬉の里短期入所生活介護 | 901-1105 南風原町字新川538 | 098-888-0591 | 098-889-8420 |
| 八重瀬町 | ときわ苑短期入所ホーム | 901-0414 八重瀬町字当銘378-1 | 098-998-8899 | 098-998-8099 |
| | 転生園指定短期入所生活介護事業所 | 901-0514 八重瀬町字安里670 | 098-998-7652 | 098-998-7653 |

17 短期入所療養介護

介護老人保健施設などに短期間
入所してもらい介護する家族の
負担軽減を図るサービス



介護老人保健施設や診療所、病院、介護医療院に短期間入所してもらい、医師や看護職員、理学療法士、介護職員等による、医療や看護、機能訓練（リハビリテーション）、介護その他の日常生活上の世話などを行うサービスです。一定期間、介護から解放される利用者の家族にとって、自分の時間を持つことができ、介護負担の軽減を図ることができます。また、家族の病気や冠婚葬祭、出張などで、一時的に在宅介護が困難な時にも役に立ちます。

出典：WAMNET ホームページ https://www.wam.go.jp/wamappl/seidokaisetsu.nsf/vdoc/kaigo_03_13?Open

● 対象者

- 要介護1～5の認定を受けた方
- 要支援1または要支援2の認定を受けた方

● サービスの内容

- 医療、看護、機能訓練（リハビリテーション）
- 食事、入浴、排せつ等の介護 ほか

短期入所療養介護

※沖縄県内指定介護サービス事業所一覧（令和6年10月1日現在）

| 市町村名 | 事業所名 | 住 所 | 電話番号 | FAX番号 |
|-------|-----------------------|---------------------------|--------------|--------------|
| 糸 満 市 | 介護老人保健施設 サクラピア | 〒901-0314 糸満市字座波371-1 | 098-994-8749 | 098-994-6917 |
| | 介護老人保健施設 白寿園 | 〒901-0311 糸満市字武富175-1 | 098-992-0088 | 098-992-1592 |
| 豊見城市 | 介護老人保健施設 桜山荘 | 〒901-0213 豊見城市字高嶺111 | 098-856-1111 | 098-856-1408 |
| | 介護老人保健施設 養生の里 | 〒901-0241 豊見城市字豊見城344-5 | 098-850-2161 | 098-850-3125 |
| | 介護老人保健施設 友愛園 短期入所療養介護 | 〒901-0243 豊見城市字上田25 | 098-856-4707 | 098-850-8024 |
| | 介護老人保健施設 平成苑 | 〒901-0235 豊見城市字名嘉地217-2 | 098-856-7222 | 098-856-5581 |
| | 短期入所療養介護 はまゆう | 〒901-0215 豊見城市字渡嘉敷150 | 098-851-0102 | 098-851-0200 |
| 南 城 市 | 介護老人保健施設 おおざと信和苑 | 〒901-1204 南城市大里字稲嶺1014 | 098-946-8101 | 098-946-8839 |
| | 介護老人保健施設 真徳苑 | 〒901-1414 南城市佐敷字津波古西原2309 | 098-943-2799 | 098-943-9902 |
| 与那原町 | 介護老人保健施設 うりずん | 〒901-1301 与那原町字板良敷1281-1 | 098-944-7000 | 098-944-7003 |
| 南風原町 | 介護老人保健施設 かりゆしの里 | 〒901-1115 南風原町字山川256-2 | 098-835-6607 | 098-835-6608 |
| | 介護老人保健施設 嬉野の園 | 〒901-1105 南風原町字新川458-1 | 098-888-1268 | 098-882-6500 |
| 八重瀬町 | 介護老人保健施設 東風の里 | 〒901-0411 八重瀬町字友寄891-1 | 098-998-9390 | 098-998-9393 |
| | 介護老人保健施設 喜代の里 | 〒901-0411 八重瀬町字友寄42 | 098-998-6987 | 098-998-6978 |

18 特定施設入居者生活介護

有料老人ホームなどにおける 入居者の日常生活を支えるサービス



介護保険制度による指定を受けた介護付有料老人ホーム、養護老人ホーム、軽費老人ホーム、サービス付き高齢者向け住宅といった特定施設において、入居している利用者に対し、特定施設サービス計画（ケアプラン）に基づいて、介護職員、看護職員等が、食事・入浴・排せつ等の介護、その他の必要な日常生活上の世話を行います。

出典：WAMNET ホームページ https://www.wam.go.jp/wamappl/seidokaisetsu.nsf/vdoc/kaigo_03_23?Open

● 対象者

- 要介護 1～5 の認定を受けた方
- 要支援 1 または要支援 2 の認定を受けた方

● サービスの内容

- 食事、入浴、排せつ等の介護
- 機能訓練
- 健康管理、療養上の世話
- 相談援助
- その他の日常生活上の世話 ほか

特定施設入居者生活介護（地域密着型を含む）

※沖縄県内指定介護サービス事業所一覧（令和6年10月1日現在）

※備考の◎は当ホームページの「医療・介護おたすけマップ」に詳細な情報を掲載しています。

| 市町村名 | 事業所名 | 住 所 | 電話番号 | FAX番号 |
|-------|-------------------------------|---|--------------|--------------|
| 豊見城市 | ◎介護付有料老人ホーム うえた | 〒901-0243 豊見城市字上田1-1 | 098-856-6655 | 098-856-5077 |
| | ◎介護付有料老人ホームとよさき | 〒901-0223 豊見城市字翁長869 | 098-891-6541 | 098-891-6566 |
| 南 城 市 | 介護付有料老人ホーム 福寿苑 | 〒901-1415 南城市佐敷字新開1-344 沖縄メディカル福祉総合センター内 | 098-947-3556 | 098-947-0336 |
| | しらゆりの園 介護付有料老人ホームおおざと | 〒901-1207 南城市大里字古堅822 | 098-963-6145 | 098-945-3841 |
| | しらゆりの園地域密着型 介護付有料老人ホームおおざと | 〒901-1207 南城市大里字古堅822 1F | 098-963-6145 | 098-945-3841 |
| 与那原町 | ◎うえよなばる介護付き有料老人ホームしらゆり | 〒901-1302 与那原町字上与那原464 | 098-946-4505 | 098-946-4504 |
| 南風原町 | ◎特定有料老人ホーム むつみ寮 | 〒901-1105 南風原町字新川538 | 098-888-0592 | 098-889-8420 |
| 八重瀬町 | ◎介護付有料老人ホーム徳洲苑かふう | 〒901-0417 八重瀬町字外間80 | 098-998-0760 | 098-998-0761 |
| | ◎地域密着型サービス付き高齢者向け住宅 花庭 | 〒901-0516 八重瀬町字仲座420-1 | 098-995-6801 | 098-995-6803 |

19 認知症対応型共同生活介護（認知症高齢者グループホーム）

少人数の家庭的な雰囲気の中での 共同生活を支援するサービス



認知症の利用者が共同で生活する住居において、認知症対応型共同生活介護計画（ケアプラン）に基づいて、介護職員等が、食事・入浴・排せつ等の介護その他の日常生活上の世話などを行います。

少人数（5人～9人）の家庭的な雰囲気の中で、症状の進行を遅らせて、できる限り自立した生活が送れるように支援します。

出典：WAMNET ホームページ https://www.wam.go.jp/wamappl/seidokaisetsu.nsf/vdoc/kaigo_03_25?Open

● 対象者

- 認知症の症状がある要介護1～5の認定を受けた方（なお、認知症の原因となる疾患が、急性（症状が急に現れたり、進行したりすること）の状態にある場合は対象となりません）

※ 認知症…脳血管疾患、アルツハイマー病等によって、日常生活に支障が生じる程度にまで記憶機能やその他の認知機能が低下した状態

● サービスの内容

- 食事、入浴、排せつ等の介護
- 機能訓練
- その他の日常生活上の世話 ほか

認知症対応型共同生活介護

※沖縄県内指定介護サービス事業所一覧（令和6年10月1日時点）

※備考の◎は当ホームページの「医療・介護おたすけマップ」に詳細な情報を掲載しています。

| 市町村名 | 事業所名 | 電話番号 | 電話番号 | FAX番号 |
|-------|---------------------------|--------------------------|--------------|--------------|
| 糸 満 市 | ◎グループホームひめゆり | 〒901-0344 糸満市伊原107-1 | 098-997-5200 | 098-997-5208 |
| | グループホームかねぐすく | 〒901-0303 糸満市字兼城871-1 | 098-994-5377 | 098-994-5366 |
| 豊見城市 | グループホームこもれび | 〒901-0213 豊見城市字高嶺111 | 098-856-1515 | 098-856-1515 |
| | グループホーム光風の家 | 〒901-0213 豊見城市字高嶺299-1 | 098-840-6595 | 098-840-6591 |
| | ◎グループホームちゃ〜がんじゅう | 〒901-0224 豊見城市字与根217-2 | 098-856-6511 | 098-856-6512 |
| 南 城 市 | グループホーム美ら里さしき | 〒901-1406 南城市佐敷字屋比久44 | 098-947-0034 | 098-947-0034 |
| | 東雲の丘 指定認知症対応型共同生活介護事業所 | 〒901-1203 南城市大里字大城1392 | 098-946-2051 | 098-946-1128 |
| | ◎グループホームあまね | 〒901-0619 南城市玉城字屋嘉部455-1 | 098-852-6125 | 098-852-6126 |
| 与那原町 | ◎与那原在宅ケアセンター | 〒901-1303 与那原町字与那原1792-1 | 098-882-8140 | 098-944-5710 |
| | グループホームかなち | 〒901-1301 与那原町字板良敷161-5 | 098-871-9009 | 098-871-9010 |
| 南風原町 | グループホームあいけい | 〒901-1113 南風原町字喜屋武202-2 | 098-888-0378 | 098-888-0378 |
| 八重瀬町 | グループホームときわ苑 | 〒901-0414 八重瀬町字当銘370-1 | 098-998-8899 | 098-998-8099 |
| | ◎グループホームくしぼる | 〒901-0504 八重瀬町字後原268-3 | 098-851-9037 | 098-851-9037 |

20 認知症対応型通所介護

認知症の方に対するデイサービス (日帰りサービス)



老人デイサービスセンターや特別養護老人ホームなどにおいて、日中、自宅（居宅）から通所してきた認知症の利用者に対して、食事、入浴、排せつ等の介護その他の必要な日常生活上の世話や、生活等に関する相談、健康状態の確認、機能訓練などを行います。

出典：WAMNET ホームページ https://www.wam.go.jp/wamappl/seidokaisetsu.nsf/vdoc/kaigo_03_11?Open

● 対象者

- 認知症の症状がある要介護1～5の認定を受けた方（なお、認知症の原因となる疾患が急性（症状が急に現れたり、進行したりすること）の状態にある場合は対象なりません）

※ 認知症…脳血管疾患、アルツハイマー病などによって、日常生活に支障が生じる程度にまで記憶機能やその他の認知機能が低下した状態

● サービスの内容

- 食事、入浴、排せつ等の介護
- 生活等に関する相談・助言
- 健康管理
- 機能訓練
- レクリエーション ほか

認知症対応型通所介護

※沖縄県内指定介護サービス事業所一覧（令和6年10月1日現在）

| 市町村名 | 事業所名 | 住 所 | 電話番号 | FAX番号 |
|-------|----------------|-----------------------------------|--------------|--------------|
| 糸 満 市 | デイサービス日々草 | 〒901-0311 糸満市字武富595-272 | 098-994-0238 | 098-994-0238 |
| 豊見城市 | デイサービスセンターすみれ | 〒901-0215 豊見城市字渡嘉敷150 おもととよみの杜 2F | 098-851-0101 | 098-851-0200 |
| | デイサービス あまね | 〒901-0619 南城市玉城字屋嘉部455-1 | 098-852-6231 | 098-852-6126 |
| 与那原町 | デイサービス事業所 とことん | 〒901-1302 与那原町字上与那原431-5 | 098-917-2963 | 098-917-2963 |

21 福祉用具貸与・介護予防福祉用具貸与

自宅での日常生活や介護に役立つ 福祉用具をレンタル（貸与）するサービス



利用者の日常生活における自立支援や、介護者の負担軽減を図るためのサービスです。また在宅での介護を行っていくうえで、福祉用具は重要な役割を担っています。

事業所の福祉用具専門相談員が、利用者の心身の状況、希望、環境等をふまえた、適切な福祉用具の選定の援助、取り付け、調整などを行います。

なお、利用者の身体状況や要介護度の変化に応じて、適時・適切な福祉用具を利用できるよう、介護保険制度ではレンタル（貸与）を原則としています。

出典：WAMNET ホームページ https://www.wam.go.jp/wamappl/seidokaisetsu.nsf/vdoc/kaigo_03_16?Open

● 対象者

- 要介護 1 ～ 5 の認定を受けた方
- 要支援 1 または要支援 2 の認定を受けた方

● 福祉用具貸与の対象種目

(1) 車いす ★一定の例外となる場合を除き、要支援 1・2、介護 1 の方は利用できません

- 自走用標準型車いす
- 普通型電動車いす
- 介助用標準型車いす

(2) 車いす付属品（車椅子と一体的に使用されるものに限る） ★一定の例外となる場合を除き、要支援 1・2、介護 1 の方は利用できません

- クッションまたはパッド
- 電動補助装置（車いすに装着することで動力の一部または全部を補助するもの）
- 車いす用テーブル
- 車いす用ブレーキ

(3) 特殊寝台（電動ベッド） ★一定の例外となる場合を除き、要支援 1・2、介護 1 の方は利用できません

- サイドレールが取り付けられているものまたは取り付け可能なものであって、次に掲げる機能のいずれかを有するもの
 背部または脚部の傾斜角度が調整できる機能
 床板の高さが無段階に調整できる機能

(4) 特殊寝台付属品（特殊寝台と一体的に使用されるものに限る） ★一定の例外となる場合を除き、要支援 1・2、介護 1 の方は利用できません

- サイドレール（電動ベッドの側面に取り付けることにより、利用者の落下を防止することができるもの）
- マットレス
- ベッド用手すり（電動ベッドの側面に取り付けることで起き上がり、立ち上がり、移乗等を助けることができるもの）
- 電動ベッド用テーブル

- スライディングボード・スライディングマット
- 介助用ベルト

(5) 床ずれ防止用具（体圧を分散し、圧迫部位への圧力を減らすことができるもの）

- 送風装置または空気圧調整装置を備えた空気マット ★一定の例外となる場合を除き、要支援1・2、介護1の方は利用できません
- 水、エア、ゲル、シリコン、ウレタン等からなる全身用マット

(6) 体位変換器（空気パッド等を使って、仰向けからうつ伏せへの体位の変換を容易に行うことができるもの。体位の保持のみを目的とするものを除く） ★一定の例外となる場合を除き、要支援1・2、介護1の方は利用できません

(7) 手すり（取り付け工事を伴わないもの）

- 便器またはポータブルトイレを囲んで据え置くタイプのもの
- 床において使用すること等により、転倒を予防し移動動作を助けるもの

(8) スロープ（利用者個別に改造したものや、簡単に持ち運びができないもの、取り付けに工事を伴うものを除く）

(9) 歩行器

- 歩行が困難な者の歩行機能を補う機能を有し、移動時に体重を支える構造を有するものであって、次のいずれかに該当するものに限り
車輪を有するものにあつては、体の前および左右を囲む把手等を有するもの
四脚を有するものにあつては、上肢で保持して移動させることが可能なもの

(10) 歩行補助つえ

- 松葉づえ、カナディアン・クラッチ、ロフストランド・クラッチ、プラットホームクラッチおよび多点杖

(11) 認知症老人徘徊感知機器 ★一定の例外となる場合を除き、要支援1・2、介護1の方は利用できません

- 認知症老人が屋外に出ようとした時または屋内のある地点を通過した時に、センサーにより感知し、家族、隣人等へ通報するもの

(12) 移動用リフト（取り付けに住宅の改修を伴うものを除く） ★一定の例外となる場合を除き、要支援1・2、介護1の方は利用できません

- 床走行式
つり具またはいす等の台座を使用して、人を持ち上げ、キャスタで床を移動し、目的の場所に人を移動させるもの
- 固定式
居室、浴室等に固定設置し、つり具またはいす等の台座を使用して、人を持ち上げ、移動させるもの
- 据置式
床に置いて、つり具またはいす等の台座を使用して、人を持ち上げ、移動させるもの

(13) 自動排泄処理装置 ★一定の例外となる場合を除き、要支援1・2、介護1の方は利用できません

- 尿または便が自動的に吸引されるものであり、尿や便の経路となる部分を分割することが可能な構造であるもの

※ (1) ～ (6)、(11)、(12) は一定の例外となる場合を除き、要介護1の方は利用できません。

※ (13) は一定の例外となる場合を除き、貸与の対象は要介護4、5の方に限ります。

● 利用料

- 貸与金額の1割または2割・3割

※ 貸与金額は、福祉用具の種類・品目、事業者によって異なります。詳しくは市区町村の窓口や地域包括支援センター、担当のケアマネジャーにお問い合わせください。

22 特定福祉用具販売・特定介護予防福祉用具販売

自宅での日常生活や介護に 役立つ福祉用具を販売するサービス



利用者の在宅での日常生活における自立支援や、介護者の負担軽減を図るためのサービスです。福祉用具販売では、その用途が「貸与になじまない」用具を対象としており、事業所の福祉用具専門相談員が利用者の心身の状況、希望、環境等をふまえた、適切な特定福祉用具の選定の援助、取り付け、調整などを行います。

出典：WAMNET ホームページ https://www.wam.go.jp/wamappl/seidokaisetsu.nsf/vdoc/kaigo_03_17?Open

● 対象者

- 要介護 1 ～ 5 の認定を受けた方
- 要支援 1 または要支援 2 の認定を受けた方

● 特定福祉用具販売の対象種目

(1) 腰掛便座

- 和式便器の上に置いて腰掛式に変換するもの
- 洋式便器の上に置いて高さを補うもの
- 電動式またはスプリング式で便座から立ち上がる際に補助できる機能を有しているもの
- 便座・バケツ等からなり、移動可能である便器（居室で利用可能なものに限る）

(2) 自動排泄処理装置の交換可能部品（装置本体は福祉用具貸与の対象）

- レシーバー、チューブ、タンク等のうち尿や便の経路となるもの
- 電動補助装置（車いすに装着することで動力の一部または全部を補助するもの）

(3) 排泄予測支援機器

- 利用者が常時装着した上で、膀胱内の状態を感知し、尿量を推定するもので、一定量に達した際に、自動で通知するもの

(4) 入浴補助用具

- 入浴用いす
- 浴槽用手すり
- 浴槽内いす
- 入浴台（浴槽の縁にかけて利用する台で、浴槽への出入りのためのもの）

- 浴室内すのこ
- 浴槽内すのこ
- 入浴用介助ベルト

(5) 簡易浴槽

- 空気式または折りたたみ式等で容易に移動できるものであって、取水または排水の為に工事を伴わないもの

(6) 移動用リフトのつり具の部分（リフト本体は福祉用具貸与の対象）

- 身体に適合するもので、移動用リフトに連結可能なもの

● 利用料

- 販売（購入）金額の1割または2割・3割

※ 購入金額は、福祉用具の種類・品目、事業者によって異なります。

※ 特定福祉用具販売では、利用者がいったん購入金額の全額を支払い、その後、市区町村に申請をして保険料・税金による補助分（9割または8割・7割）の支給を受けるという、いわゆる「償還払い」を原則としています。

※ 1年度間（4月から翌年3月まで）の購入金額が10万円を限度に支給されます。

※ 地域やインターネット上には、福祉用具（介護用品）の販売店が数多くありますが、このサービスを利用するためには、介護保険制度による指定を受けた「特定福祉用具販売事業所者」から購入する必要があります。

※ 詳しくは市区町村の窓口や地域包括支援センター、担当のケアマネジャーにお問い合わせください。

◆ 福祉用具貸与・販売事業所

★南部地区をサービス提供とする事業所が他にもあります。

詳しくは介護事業所・生活関連情報検索（介護サービス情報公表システム）をご参照ください。

※沖縄県内指定介護サービス事業所一覧（令和6年10月1日現在）

| 市町村名 | 事業所名 | 貸与 | 販売 | 住所 | 電話番号 | FAX番号 |
|------|---------------------------------------|----|----|---|--------------|--------------|
| 糸満市 | エヌキャッチ 福祉用具貸与事業所 | ○ | × | 〒901-0361 糸満市字糸満1495-4 | 098-992-4370 | 098-992-4370 |
| 豊見城市 | 株式会社シルバーサービス沖縄 | ○ | ○ | 〒901-0223 豊見城市字翁長869 | 098-891-6699 | 098-891-6636 |
| | トータル介護沖縄 | ○ | ○ | 〒901-0213 豊見城市字高安882-12 | 098-856-7171 | 098-856-7172 |
| | 福祉用具貸与サービスステーションすみれ 特定福祉用具販売事業所すみれ | ○ | ○ | 〒901-0215 豊見城市字渡嘉敷150 | 098-851-0101 | 098-851-0200 |
| | 株式会社琉球光和 | ○ | ○ | 〒901-0225 豊見城市豊崎3-27 豊崎物流センター2F | 098-860-1300 | 098-863-1257 |
| 南城市 | 株式会社がんじゅうサポート南城 | ○ | ○ | 〒901-0608 南城市玉城字親慶原20-13 | 098-948-3297 | 098-988-0356 |
| | 福祉用具ステーションみなみ | ○ | ○ | 〒901-1206 南城市大里字仲間1161-1 ミヤカツハイム101号 | 098-988-9139 | 098-988-9138 |
| | 沖縄プラスライフ南城営業所 | ○ | ○ | 〒901-1414 南城市佐敷字津波古1210-1 | 098-834-8850 | 098-800-1910 |
| 南風原町 | アベックスプラン沖縄 南部営業所 | ○ | ○ | 〒901-1117 南風原町字津嘉山1765 セレクション津嘉山201号 | 098-987-0300 | 098-987-0305 |
| | ヘルス&ケアジャパン株式会社 | ○ | ○ | 〒901-1105 南風原町字新川501 | 098-888-0003 | 098-888-0006 |
| 八重瀬町 | サトウ株式会社 八重瀬営業所 | ○ | ○ | 〒901-0401 八重瀬町字東風平796-1 | 098-840-7280 | 098-840-7281 |

II

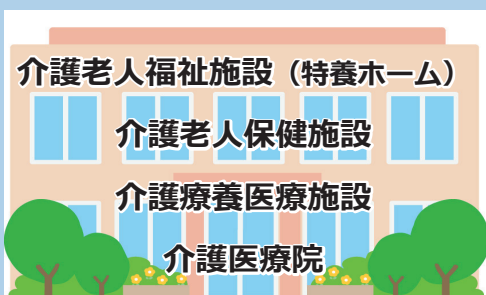
施 設

| | |
|---------------------------|----|
| 介護保険施設・有料老人ホームの種類 | 44 |
| 1. 高齢者向けの施設や住宅のさまざまな種類 | 45 |
| ●老人ホーム等の施設の種類の概要 | 45 |
| ●高齢者向けの賃貸住宅の種類の概要 | 46 |
| 2. 介護老人福祉施設（介護保険法第7条第21項） | |
| 特別養護老人ホーム（老人福祉法第20条の5） | 47 |
| 3. 介護老人保健施設 | 48 |
| 4. 介護医療院 | 49 |
| 5. 経費老人ホーム（ケアハウス、A型、B型） | 50 |
| 6. 養護老人ホーム | 50 |
| 7. サービス付き高齢者住宅（住所地特例対象施設） | 51 |
| 8. 介護付有料老人ホーム（設置届受理済） | 52 |
| 9. 住居型有料老人ホーム | 53 |

介護保険施設・有料老人ホームの種類

主に介護者向け

公的施設



民間施設



自立した高齢者向け

公的施設



民間施設



グループホーム（認知症高齢者のための介護施設）



【グループホームの特徴】

認知症の
高齢者が対象

1ユニット/9名の
少人数共同生活



※ グループホームの所在地、サービス提供体制、サービスの内容等に応じて利用料は異なります。詳しくは各施設やお住まいの市区町村窓口、地域包括支援センター、担当のケアマネジャーにお問い合わせください。

1 高齢者向けの施設や住宅のさまざまな種類

高齢者向けの施設や住宅には、その目的や提供するサービスの違いなどによってさまざまなものがあります。これらは、福祉施策の観点から厚生労働省において普及を進めている特別養護老人ホームなどの施設と、住宅施策の観点から国土交通省において普及を進めている高齢者向け賃貸住宅に大きく分けられます。

◆ 老人ホーム等の施設の種類の概要

○介護老人福祉施設（老人福祉法では特別養護老人ホームと称します）

65歳以上の者であって、身体上又は精神上著しい障害があるために常時の介護を必要とし、かつ、居宅においても常時の介護を受けることが困難な高齢者に対して、入所サービスを提供する施設です。要介護者（原則、要介護3以上の方）が対象です。

○介護老人保健施設

要介護者に対し、在宅復帰を目指して、看護、医学的管理下での介護、機能訓練等の必要な医療、日常生活上の世話をを行うことを目的とした施設です。要介護者（要介護1以上の方）が対象です。

○介護医療院

主として長期にわたり療養が必要である者（要介護者）に対し、施設サービス計画に基づいて、療養上の管理、看護、医学的管理下における介護及び機能訓練、その他必要な医療並びに日常生活上の世話をを行うことを目的とする施設です。平成30年4月施行

○軽費老人ホーム（ケアハウス、A型、B型）

低額な料金で、家庭環境、住宅事情等の理由により居宅において生活することが困難な老人を入所させ、日常生活に必要な便宜を供与する施設です。

軽費老人ホームには、生活相談、入浴サービス、食事サービスの提供を行うとともに、車いすでの生活にも配慮した構造を有する「ケアハウス」を主として、他に食事の提供や日常生活に必要な便宜を供与する「A型」、自炊が原則の「B型」があります。

○養護老人ホーム

65歳以上の者であって、環境上の理由及び経済的理由により居宅での生活が困難な者を入所させ、社会復帰の促進や自立した生活を送ることができるよう必要な指導及び訓練等を行う施設です。

○有料老人ホーム（介護付き・住居型・健康型）

高齢者などを入居させ、入浴・排せつ・食事の介護、食事の提供、洗濯・掃除等の家事、健康管理を提供することを目的とする施設です。

有料老人ホームには、ホームの職員が介護保険のサービスを提供する「介護付」とホームは介護サービスを提供せず、入居者が要介護状態となった場合は入居者自らが外部の介護サービス事業者と契約して介護サービスを利用する「住宅型」、ホームは介護サービスを提供せず、介護が必要となった場合には契約を解除して退去する「健康型」があります。

○認知症高齢者グループホーム

認知症の高齢者が、小規模な生活の場（1単位5人～9人の共同居住形態）に居住し、食事の支度、掃除、洗濯等をグループホームの職員と共同で行い、家庭的で落ち着いた雰囲気の中で生活を送ることを目的とするものです。認知症の症状がある要介護者（要介護1以上の方）が対象です。

※施設によって入所要件が異なります。詳細は、個々の施設、あるいは市町村の福祉及び介護保険担当部局にお問い合わせ下さい。

◆ 高齢者向けの賃貸住宅の種類と概要

○ サービス付き高齢者住宅

「高齢者住まい法」の改正により創設された介護・医療と連携し、高齢者の安心を支えるサービスを提供するバリアフリー構造の住宅です。この制度は、高齢者が安心して生活できる住まいづくりを推進するために制定されました。住宅としての居室の広さや設備、バリアフリーといったハード面の条件を備えるとともに、ケアの専門家による安否確認や生活相談サービスの提供などにより、高齢者が安心して暮らすことができる環境を整えます。

次の①または②に該当する方が入居対象です。

- ① 単身高齢者世帯
- ② 高齢者＋同居者（配偶者/60歳以上の親族/要介護・要支援認定を受けている60歳未満の親族/特別な理由により同居させる必要があると知事等が認める者）
（「高齢者」とは、60歳以上の者または要介護・要支援認定を受けている60歳未満の者をいう。）

介護老人福祉施設（介護保険法第7条第21項） 特別養護老人ホーム（老人福祉法第20条の5）

「生活の場」と「手厚い介護サービス」 を提供する施設



寝たきりや認知症などで、常に介護が必要で自宅（居宅）での生活が難しい人のための施設です。入所により、施設サービス計画（ケアプラン）に基づいて、介護職員、看護職員等による、食事・入浴・排せつの介護その他の必要な日常生活上の世話や、機能訓練、健康管理、療養上の世話などが受けられます。介護老人福祉施設は、老人福祉法では、特別養護老人ホームと呼ばれています。

また、定員29人以下の小規模で運営される地域密着型介護老人福祉施設もあり、少人数の入所者に対して介護老人福祉施設と同様のサービスを提供します。

出典：WAMNET ホームページ https://www.wam.go.jp/wamappl/seidokaisetsu.nsf/vdoc/kaigo_03_19?Open

● 対象者

- 常時介護が必要で在宅生活が困難な方（要介護3～5の認定を受けた方。要介護1、2の認定を受けた方でも特例的に入所が認められる場合があります）

● サービスの内容

- 食事、入浴、排せつ等の介護
- 機能訓練
- 健康管理
- 相談援助、レクリエーション
- その他の日常生活上の世話 ほか

地域密着型介護老人福祉施設入所者生活介護

定員29人以下の小規模な老人福祉施設で、介護や日常生活上の世話、機能訓練などを提供します。

- 対象者は要介護3以上

介護老人福祉施設（★は地域密着型介護老人福祉施設）

※沖縄県内指定介護サービス事業所一覧（令和6年10月1日現在）

※◎は当ホームページの「医療・介護おたすけマップ」に詳細な情報を掲載しています。

| 市町村名 | 施設名 | 定員 | 住 所 | 電話番号 | FAX番号 |
|-------|-----------------------------|-----|--------------------------|--------------|--------------|
| 糸 満 市 | ◎介護老人福祉施設 沖縄偕生園 | 110 | 〒901-0341 糸満市字小波蔵321 | 098-852-4100 | 098-852-4104 |
| | 介護老人福祉施設 いとまんシャトー | 70 | 〒901-0325 糸満市字大里927-2 | 098-995-2500 | 098-995-2358 |
| | ★地域密着型特別養護老人ホームかかずの杜 | 29 | 〒901-0313 糸満市字賀数312-1 | 098-894-6277 | 098-894-6211 |
| 豊見城市 | 介護老人福祉施設 良長園 | 90 | 〒901-0204 豊見城市字金良88 | 098-850-1200 | 098-850-0010 |
| | 介護老人福祉施設 すみれ | 80 | 〒901-0215 豊見城市字渡嘉敷150 | 098-851-0101 | 098-851-0200 |
| | ◎★地域密着型特別養護老人ホームグリーンハウス長堂 | 29 | 〒901-0203 豊見城市字長堂376 | 098-840-2600 | 098-840-2601 |
| 南 城 市 | ◎介護老人福祉施設 朝日の家 | 110 | 〒901-0607 南城市玉城字喜良原526 | 098-948-7631 | 098-948-7638 |
| | 介護老人福祉施設 しらゆりの園 | 70 | 〒901-1511 南城市知念字久手堅275-1 | 098-948-7060 | 098-948-7022 |
| | ◎介護老人福祉施設 小谷園 | 70 | 〒901-1413 南城市佐敷字小谷238-1 | 098-947-0990 | 098-947-0993 |
| | 介護老人福祉施設 東雲の丘 | 100 | 〒901-1203 南城市大里字大城1392 | 098-946-2051 | 098-946-1128 |
| 与那原町 | ◎★しらゆりの園 地域密着型特別養護老人ホームおおざと | 29 | 〒901-1207 南城市大里字古堅820-1 | 098-917-0624 | 098-917-0654 |
| | ◎介護老人福祉施設 与那原日の出園 | 70 | 〒901-1303 与那原町字与那原3782-1 | 098-946-5138 | 098-945-3010 |
| 南風原町 | 地域密着型特別養護老人ホームグリーンハウス与那 | 25 | 〒901-1303 与那原町字与那原1152 | 098-851-4402 | 098-851-4403 |
| | ◎介護老人福祉施設 嬉の里 | 70 | 〒901-1105 南風原町字新川1538 | 098-888-0591 | 098-889-8420 |
| 八重瀬町 | ◎介護老人福祉施設 ときわ苑 | 70 | 〒901-0414 八重瀬町字当銘378-1 | 098-998-8899 | 098-998-8099 |
| | 介護老人福祉施設 転生園 | 84 | 〒901-0514 八重瀬町字安里670 | 098-998-7652 | 098-998-7653 |
| | ★転生園指定地域密着型介護老人福祉施設 | 16 | 〒901-0516 八重瀬町字仲座420-1 | 098-995-6801 | 098-995-6803 |

3 介護老人保健施設

リハビリなどで自立を支援し
家庭への復帰を目指すための施設



入所者に対してリハビリテーションなどのサービスを提供し、心身機能の維持回復を図り、家庭（在宅）への復帰を目指す施設です。

利用者の状態に合わせた施設サービス計画（ケアプラン）に基づいて、医学的管理のもとで、リハビリテーションをはじめ、看護や介護その他の必要な医療、日常生活上の世話などを行います。

介護老人保健施設には、「基本型」に加え、在宅復帰の割合が高い「在宅強化型」や、既存の病院の療養病床などを転換した「介護療養型（療養型）」といった形態があります。

出典：WAMNET ホームページ https://www.wam.go.jp/wamappl/seidokaisetsu.nsf/vdoc/kaigo_03_21?Open

● 対象者

- 入院治療をする必要はないが、リハビリテーションや看護・介護を必要とする方（要介護1～5の認定を受けた方）

● サービスの内容

- 理学療法士、作業療法士、言語聴覚士によるリハビリテーション
- 診察、投薬、検査などの医療、看護
- 食事、入浴、排せつ等の介護
- 相談援助、レクリエーション
- その他の日常生活上の世話 ほか

介護老人保健施設

※沖縄県内指定介護サービス事業所一覧（令和6年10月1日現在）

※◎は当ホームページの「医療・介護おたすけマップ」に詳細な情報を掲載しています。

| 市町村名 | 施設名 | 定員 | 住所 | 電話番号 | FAX番号 |
|-------|------------------|-----|---------------------------|--------------|--------------|
| 糸 満 市 | 介護老人保健施設 サクラピア | 100 | 〒901-0314 糸満市字座波371-1 | 098-994-8749 | 098-994-6917 |
| | ◎介護老人保健施設 白寿園 | 100 | 〒901-0311 糸満市字武富175-1 | 098-992-0088 | 098-992-1592 |
| 豊見城市 | ◎介護老人保健施設 桜山荘 | 100 | 〒901-0213 豊見城市字高嶺111 | 098-856-1111 | 098-856-1408 |
| | ◎介護老人保健施設 養生の里 | 100 | 〒901-0241 豊見城市字豊見城344-5 | 098-850-2161 | 098-850-3125 |
| | ◎介護老人保健施設 友愛園 | 100 | 〒901-0243 豊見城市字上田25 | 098-856-4707 | 098-850-8024 |
| | ◎介護老人保健施設 平成苑 | 86 | 〒901-0235 豊見城市字名嘉地217-2 | 098-856-7222 | 098-856-5581 |
| | ◎介護老人保健施設 はまゆう | 70 | 〒901-0215 豊見城市字渡嘉敷150 | 098-851-0102 | 098-851-0200 |
| 南 城 市 | 介護老人保健施設 おおざと信和苑 | 100 | 〒901-1204 南城市大里字稲嶺1014 | 098-946-8101 | 098-946-8839 |
| | ◎介護老人保健施設 真徳苑 | 78 | 〒901-1414 南城市佐敷字津波古西原2309 | 098-943-2799 | 098-943-9902 |
| 与那原町 | 介護老人保健施設 うりずん | 75 | 〒901-1301 与那原町字板良敷1281-1 | 098-944-7000 | 098-944-7003 |
| 南風原町 | ◎介護老人保健施設 かりゆしの里 | 75 | 〒901-1115 南風原町字山川256-2 | 098-835-6607 | 098-835-6608 |
| | 介護老人保健施設 嬉野の園 | 140 | 〒901-1105 南風原町字新川458-1 | 098-888-1268 | 098-882-6500 |
| 八重瀬町 | ◎介護老人保健施設 東風の里 | 100 | 901-0411 八重瀬町字友寄891-1 | 098-998-9390 | 098-998-9393 |
| | ◎介護老人保健施設 喜代の里 | 19 | 901-0411 八重瀬町字友寄42 | 098-998-6987 | 098-998-6978 |

4 介護医療院

I

居

宅

II

施

設

III

関係機関

医療サービスを受けながらの長期療養
が可能な施設



長期的な医療と介護のニーズ（必要性）を併せ持つ人方高齢者を対象とし、「日常的な医学管理」や「看取りやターミナルケア」等の医療機能と、「生活施設」としての介護機能とを兼ね備えた施設です。

2017（平成29）年の介護保険制度改正に伴い、廃止が予定されている介護療養型医療施設の移行先の一つとして、2018年4月に創設されました。

出典：WAMNET ホームページ https://www.wam.go.jp/wamappl/seidokaisetsu.nsf/vdoc/kaigo_03_26?Open

● 対象者

- 病状が安定した長期療養が必要な方（要介護1～5の認定を受けた方）

● サービスの内容

- 療養上の管理、医療、看護
- 食事、入浴、排せつ等の介護
- 機能訓練（リハビリテーション）
- ターミナルケア ほか

介護医療院

※沖縄県内指定介護サービス事業所一覧（令和6年10月1日現在）

| 市町村名 | 施設名 | 定員 | 住所 | 電話番号 | FAX番号 |
|------|------------|----|------------------------|--------------|--------------|
| 糸満市 | 介護医療院ウェルネス | 15 | 〒901-0361 糸満市字糸満2041-5 | 098-994-2582 | 098-994-3307 |
| 南風原町 | 介護医療院はくあい | 60 | 〒901-1105 南風原町字新川484-1 | 098-889-4830 | 098-889-4859 |

5 経費老人ホーム（ケアハウス、A型、B型）

出典：WAMNET ホームページ https://www.wam.go.jp/wamappl/seidokaisetsu.nsf/vdoc/kourei_03_09?Open

◆ 沖縄県内における軽費老人ホーム（ケアハウス）の設置状況

入居要件：詳しくは各施設へご相談ください。

自炊できない程度の身体機能の低下等が認められ、または高齢のため独立して生活するには不安が認められるような方で、家族による援助を受けることが難しい60歳以上（夫婦の場合は一方が60歳以上）の方。

令和6年10月1日現在

| 施設名 | 設置主体 | 定員 | 住 所 | 電話番号 | FAX番号 | 入居料 |
|---------------|----------|----|------------------------|--------------|--------------|-----------------------|
| ケアハウス ひまわり | (福) おもと会 | 50 | 〒901-0215 豊見城市渡嘉敷140-1 | 098-851-0105 | 098-856-6578 | 約90,000円～ 129,000円 |

◆ 沖縄県内における軽費老人ホーム（A型）の設置状況

入居要件：下記の①及び②の両方に該当し、日常生活が概ね自立している方。詳しくは各施設へご相談ください。

- ① 身寄りがいないか、家庭の事情等で同居が難しい60歳以上（夫婦の場合は一方が60歳以上）の方。
- ② 生活費にあてることができる資産・所得・仕送り等を合算した額が34万円以下程度の方

令和6年10月1日現在

| 施設名 | 設置主体 | 定員 | 住 所 | 電話番号 | FAX番号 | 入居料 |
|------|--------------|----|---------------------|--------------|--------------|-----|
| おなが園 | (福) 金城報恩会 | 50 | 〒901-0223 豊見城市翁長141 | 098-850-6452 | 098-850-5233 | 休止中 |

6 養護老人ホーム（老人福祉法第20条の4）（平成2年6月29日号外法律第58号改正）

出典：WAMNET ホームページ https://www.wam.go.jp/wamappl/seidokaisetsu.nsf/vdoc/kourei_03_07?Open

環境上の理由及び経済的理由（政令で定めるものに限る）により居宅において養護を受けることが困難な65歳以上の者を入所させ、養護するとともに、その者が自立した日常生活を営み、社会的活動に参加するために必要な指導及び訓練その他の援助を行うことを目的とする施設である。

令和6年10月1日現在

| 施設名 | 設置主体 | 定員 | 住 所 | 電話番号 | FAX番号 | 設置年月日 |
|---------------|--------------|----|----------------------|--------------|--------------|-------------|
| 沖縄偕生園 (併設) | (福) 沖縄偕生園 | 50 | 〒901-0341 糸満市字小波蔵321 | 098-852-4100 | 098-852-4104 | 昭和48年10月29日 |

7 サービス付き高齢者住宅（住所地特例対象施設）

バリアフリー構造等を有し、安否確認や生活支援サービスを受けながら高齢者が生活する住まい



2011（平成23）年の「高齢者の居住の安定確保に関する法律」（高齢者住まい法）の改正により創設された登録制度に、登録されている住宅です。一定の面積（床面積が原則25㎡以上）、設備（台所、水洗便所、収納設備、洗面設備、浴室）と、バリアフリー構造等を有する、高齢者向けの賃貸住宅または有料老人ホーム※であって、入居した高齢者に対して、状況把握（安否確認・見守り）サービス、生活相談サービスなどを提供します。

上記の法律に基づき、厚生労働省と国土交通省が共同で所管しています。

※ 老人福祉法に基づき、食事の提供、介護（食事、入浴、排せつ）の提供、洗濯、掃除等の家事、健康管理のうち、いずれかのサービスを提供している施設は、有料老人ホームと位置づけられます。

対象者

- 原則60歳以上の高齢者（単身世帯・夫婦世帯）

サービスの内容

必須サービス

- 相談・助言
- 状況把握（安否確認・見守り）

住宅施設により異なるサービス

- 生活支援（家事の代行、食事の提供など）
- ※ 入居中に介護が必要となった場合には、ケアマネジャーによる居宅介護支援や、訪問介護をはじめとする居宅サービスなど、介護保険制度下のサービスを外部から導入します。住宅によっては、介護保険制度下の特定施設入居者生活介護として、住宅の職員が介護を行います。

出典：WAMNET ホームページ https://www.wam.go.jp/wamappl/seidokaisetsu.nsf/vdoc/kourei_03_13?Open

サービス付き高齢者向け住宅

※◎は当ホームページの「医療・介護おたすけマップ」に詳細な情報を掲載しています。
※令和6年10月1日現在

| 市町村名 | 施設名 | 戸数 | 住 所 | 電話番号 | FAX番号 |
|-------|------------------------------------|----|---|--------------|--------------|
| 糸 満 市 | ◎サービス付き高齢者向け住宅 シャングリラ糸満 | 36 | 〒901-0303 糸満市字兼城618 | 098-995-3719 | 098-995-3719 |
| 豊見城市 | サービス付高齢者専用賃貸住宅 ファミリーサポート | 29 | 〒901-0211 豊見城市字饒波1118 | 098-851-3760 | 098-851-3355 |
| | サービス付き高齢者向け住宅みんなの家 | 20 | 〒901-0241 豊見城市字豊見城64 | 098-996-3176 | 098-996-3178 |
| | ◎サービス付き高齢者向け住宅華々 | 24 | 〒901-0242 豊見城市字高安882-12 | 098-851-8787 | 098-851-8703 |
| | ◎住宅型有料老人ホームうえた2号館 | 50 | 〒901-0243 豊見城市字上田1-17 | 098-856-6800 | 098-856-6811 |
| | サービス付き高齢者向け住宅新緑の里よね | 39 | 〒901-0224 豊見城市字与根323 | 098-851-1165 | 098-851-1169 |
| 南 城 市 | ◎サービス付き高齢者向け住宅ハナミズキ | 18 | 〒901-1203 南城市大里字大城1392 | 098-946-2051 | 098-946-1128 |
| | ◎ケアビレッジえがお | 19 | 〒901-1204 南城市大里字稲嶺1317-1 | 098-852-7840 | 098-852-7841 |
| 南風原町 | サービス付高齢者向け住宅 フェアネス津嘉山 | 45 | 〒901-1117 南風原町字津嘉山1311-2 | 098-996-1623 | 098-888-6501 |
| | ◎サービス付き高齢者向け住宅カノンなほ ファミリーホームくるる | 29 | 〒901-1117 南風原町字津嘉山1315-1 | 098-888-5525 | 098-888-5525 |
| | | 30 | 〒901-1111 南風原町字兼城214-2 | 098-996-2266 | 098-996-2267 |
| | ◎ライフつかざん | 24 | 〒901-1117 南風原町字津嘉山1569-4 4F、5F | 098-851-4687 | 098-851-4698 |
| | サービス付き高齢者向け住宅 琉新の風つかざん | 24 | 〒91-1117 南風原町字津嘉山1569-4 ライフつかざん2F・3F | 098-851-8380 | 098-851-8381 |

【住所地特例の扱い】

サービス付き高齢者向け住宅においては、下記（１）（２）の両方に該当する場合に、介護保険法第13条における「特定施設」となり、「住所地特例」の対象施設となります。

- （１）有料老人ホームに該当するサービス（介護、家事、食事、健康管理のいずれか）を提供していること
- （２）地域密着型特定施設（※１）に該当しないこと

なお、当該施設に平成27年3月31日以前に入居した方は、住所地特例適用の対象外となります。

【住所地特例とは】

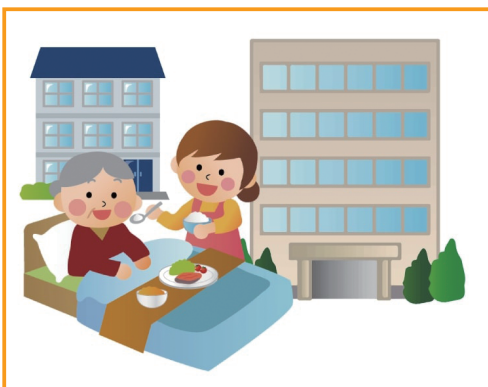
介護保険制度においては、65歳以上の者及び40歳以上65歳未満の医療保険加入者は、住所地の市町村が実施する介護保険の被保険者となるのが原則ですが、住所地特例対象施設（※2）に入所又は入居し、その施設の所在地に住所を移した者については、例外として施設入所（居）前の住所地の市町村（保険者）が実施する介護保険の被保険者になります。

これを住所地特例といい、施設所在地の市町村の財政負担が集中するのを防ぐ目的で設けられた制度です。

（※１）有料老人ホームであり、かつその入居者が要介護者及びその配偶者等に限られるもののうち、入居定員（サービス付き高齢者向け住宅においては、戸数）が29人（戸）以下であるもの。

（※2）介護保険施設（特別養護老人ホーム、介護老人保健施設、介護療養型医療施設）、特定施設（有料老人ホーム、軽費老人ホーム、上記（１）又は（２）に該当するサービス付き高齢者向け住宅）、養護老人ホーム

8 介護付有料老人ホーム（設置届受理済）



介護付き有料老人ホーム

（一般型特定施設入居者生活介護）

介護などのサービスが付いた高齢者向けの居住施設。
介護が必要となっても、当該有料老人ホームが提供する特定施設入居者生活介護を利用しながら、当該有料老人ホームの居室で生活を継続することが可能（介護サービスは有料老人ホームの職員が提供する。特定入居者生活介護の指定を受けていない有料老人ホームは介護付きと表示することはできない）。

介護付き有料老人ホーム

（外部サービス利用型特定施設入居者生活介護）

介護などのサービスが付いた高齢者向けの居住施設。
介護が必要となっても、当該有料老人ホームが提供する特定施設入居者生活介護を利用しながら、当該有料老人ホームの居室で生活を継続することが可能（有料老人ホームの職員が安否確認や計画作成などを実施し、介護サービスは委託先の介護サービス事業所が提供する。特定施設入居者生活介護の指定を受けていない有料老人ホームは介護付きと表示することはできない）。

※南部地区内にある施設です。詳細については各施設へご相談ください。

介護付き有料老人ホーム

※◎は、当ホームページの「医療・介護おたすけマップ」に詳細な情報を掲載しています。
※令和6年10月1日現在

| 市町村名 | 施設名 | 戸数 | 住 所 | 電話番号 | FAX番号 |
|-------|-------------------------------|-----|---------------------------------|--------------|--------------|
| 豊見城市 | ◎介護付き有料老人ホームうえた | 60 | 〒901-0243 豊見城市上田1-1 | 098-856-6655 | 098-856-5077 |
| | ◎介護付き有料老人ホームとよさき | 50 | 〒901-0243 豊見城市翁長869 | 098-891-6541 | 098-891-6566 |
| 南 城 市 | 介護付有料老人ホーム福寿苑 | 60 | 〒901-1415 南城市佐敷字新開1-344 (4F～6F) | 098-947-3556 | 098-947-0336 |
| | しらゆりの園地域密着型 介護付有料老人ホームおおざと | 29 | 〒901-1207 南城市大里古堅822 1F | 098-963-6145 | 098-945-3841 |
| | しらゆりの園 介護付有料老人ホームおおざと | 30 | 〒901-1207 南城市大里古堅822 2F | 098-963-6145 | 098-945-3841 |
| 与那原町 | うえよなばる 介護付き有料老人ホームしらゆり | 30 | 〒901-1302 与那原町上与那原464 | 098-946-4505 | 098-946-4504 |
| 南風原町 | ◎特定有料老人ホームむつみ寮 | 30 | 〒901-1105 南風原町字新川538 4F | 098-888-0592 | 098-889-8420 |
| 八重瀬町 | ◎介護付有料老人ホーム徳洲苑かふう | 158 | 〒901-0493 八重瀬町字外間80 | 098-998-0760 | 098-998-0761 |
| | サービス付き高齢者向け住宅 花庭 | 18 | 〒901-0516 八重瀬町字仲座420-1 | 098-995-6801 | 098-995-6803 |

9 住宅型有料老人ホーム

民間が運営する 高齢者が生活する施設



入居した高齢者に対して、食事、入浴、排せつ等の介護、食事の提供、その他の日常生活上必要な便宜（洗濯、掃除等の家事、健康管理など）を提供する施設です。

有料老人ホームは、株式会社や社会福祉法人等の民間事業として運営され、施設の設置主体に規定はありませんが、設置者には都道府県知事への事前届出義務があるなど、老人福祉法に定める事項を遵守しなければなりません。また、サービスの内容や運営については、ガイドライン（設置運営標準指導指針）が示されており、これに基づいて都道府県が指導します。

● 対象者

- 高齢者（老人福祉法では“老人”との表記にとどまり、年齢に関する規定が無い中、施設によって、おおむね60歳以上あるいは65歳以上を対象としています）
- 入居条件（自立・要支援・要介護）も、施設により異なります。

● 有料老人ホームの種類とサービスの内容

有料老人ホームには、「介護付」「住宅型」「健康型」の3種類があります。

- 介護付
介護が必要な入居者を、介護保険制度下の「特定施設入居者生活介護」として、施設の職員等が必要に応じたサービスを提供
- 住宅型
介護が必要な入居者に対しては、ケアマネジャーによる居宅介護支援や、訪問介護をはじめとする居宅サービスなど、介護保険制度下のサービスを外部から導入して提供
- 健康型
介護を必要としない高齢者を対象とし、介護が必要になったら退居することを、利用契約に定めていることが多い施設

住宅型有料老人ホーム

※◎は当ホームページの「医療・介護おたすけマップ」に詳細な情報を掲載しています。

(令和6年12月1日現在)

【糸満市】

| 施設名 | 定員 | 住 所 | 入居時要件 | 電話番号 | FAX番号 |
|--------------------------|----|----------------------------------|------------|--------------|--------------|
| 有料老人ホームたけとみ | 20 | 〒901-0315 糸満市字武富343-1 | 要介護 | 098-992-0222 | 098-992-0222 |
| ◎住宅型有料老人ホーム 糸満ていんさぐの家 | 28 | 〒901-0315 糸満市字照屋1258-1 | 要介護 | 098-994-2222 | 098-994-2225 |
| ◎有料ホームありがとう | 22 | 〒901-0361 糸満市字糸満967 | 要介護 | 098-994-7133 | 098-996-1904 |
| ◎糸満協同診療所 有料老人ホーム | 41 | 〒901-0364 糸満市潮崎町2-1-10 2F、3F | 要介護 | 098-851-8433 | 098-992-2569 |
| ◎住宅型有料老人ホームめえざと | 12 | 〒901-0362 糸満市字真栄里2045-2 2F、3F | 要支援・要介護 | 098-996-1295 | 098-996-1296 |
| ◎住宅型有料老人ホーム かじまやあぬ花 | 23 | 〒901-0361 糸満市字糸満1449-3 | 自立・要支援・要介護 | 098-996-2172 | 098-996-2393 |
| ◎有料老人ホーム日々草 | 10 | 〒901-1104 糸満市字武富595-272 2F | 要支援・要介護 | 098-994-0238 | 098-987-0240 |
| ◎有料老人ホーム さつき高齢者共同住宅 | 9 | 〒901-0334 糸満市字大度255-22 | 要介護 | 098-997-5678 | 098-997-5257 |
| 住宅型 有料老人ホーム ゆたか | 28 | 〒901-0311 糸満市字武富98 | 要支援・要介護 | 098-840-6538 | 098-840-6591 |
| ◎有料老人ホームでいご | 20 | 〒901-0361 糸満市字糸満1458 | 要介護 | 098-996-2445 | 098-996-2446 |
| 住宅型有料老人ホーム しおひら | 20 | 〒901-0302 糸満市字潮平523 | 要介護 | 098-894-5484 | 098-894-5493 |
| ◎地域貢献公益施設 あいメゾン | 4 | 〒901-0325 糸満市字大里927-2 3F | 自立・要支援・要介護 | 098-995-2500 | 098-995-2358 |
| ◎有料老人ホーム 琉新の風 糸満 | 45 | 〒901-0334 糸満市字大度515-1 2F～4F | 要支援・要介護 | 098-851-8588 | 098-851-8589 |
| ◎サンテラス西崎 | 64 | 〒901-0306 糸満市西崎町3-379 2F、3F | 自立・要支援・要介護 | 098-996-3344 | 098-996-3345 |
| 有料老人ホームあい愛 | 75 | 〒901-0315 糸満市字照屋808-1 2～5F | 要介護 | 098-994-7863 | 098-994-7863 |

【豊見城市】

| 施設名 | 定員 | 住 所 | 入居時要件 | 電話番号 | FAX番号 |
|---------------------------|----|----------------------------------|---------|---------------|--------------|
| ◎有料老人ホーム ハートフルケア | 12 | 〒901-0203 豊見城市字長堂146 | 要支援・要介護 | 098-856-8051 | 098-856-8053 |
| 有料老人ホーム ゆいホーム花 渡嘉敷 | 9 | 〒901-0215 豊見城市字渡嘉敷13 | 要支援・要介護 | 098-856-5569 | 098-856-5569 |
| ◎住宅型有料老人ホーム ゆうらく寿 | 39 | 〒901-0241 豊見城市字豊見城 1007-24 | 要支援・要介護 | 098-850-3970 | 098-850-3974 |
| 有料老人ホーム のどか | 22 | 〒901-0201 豊見城市字真玉橋36 | 要介護 | 098-996-1731 | 098-996-1732 |
| ◎住宅型有料老人ホーム 太陽と海 | 24 | 〒901-0231 豊見城市字我那覇200-4 | 要支援・要介護 | 098-856-5005 | 098-998-1180 |
| 有料老人ホーム いちやりばちょうでいー豊見城 | 11 | 〒901-0204 豊見城市字金良448 | 要支援・要介護 | 098-856-1233 | 098-856-1232 |
| ◎有料老人ホーム どんぐり | 50 | 〒901-0241 豊見城市字豊見城600-1 3F、4F | 要支援・要介護 | 098-850-8355 | 098-996-1217 |
| 有料老人ホーム かがやきの城 | 45 | 〒901-0213 豊見城市字高嶺321-1 | 要支援・要介護 | 098-856-2455 | 098-850-2568 |
| 住宅型有料老人ホーム 上田ていんさぐの丘 | 10 | 〒901-0243 豊見城市字上田234-1 | 要介護 | 098-856-5622 | 098-987-7075 |
| ◎住宅型有料老人ホーム 順風苑 | 60 | 〒901-0224 豊見城市字与根8-6 | 要介護 | 098-856-7501 | 098-856-7502 |
| ◎住宅型有料老人ホーム あさひが丘 | 28 | 〒901-0241 豊見城市字豊見城558-1 2F | 要支援・要介護 | 098-987-1511 | 098-987-1819 |
| 住宅型有料老人ホーム なかゆくい処 (本館) | 14 | 〒901-0205 豊見城市字根差部422 | 要支援・要介護 | 098-955-4128 | 098-995-4128 |
| 老人ホームルピナスとよさき | 42 | 〒901-0225 豊見城市字豊崎1-677 | 要支援・要介護 | 098-851-3149 | 098-851-3249 |
| ◎住宅型有料老人ホーム涼風園 | 19 | 〒901-0241 豊見城市字豊見城295-1 | 要介護 | 098-987-0915 | 098-987-0916 |
| 住宅型有料老人ホーム なかゆくい処 (別館) | 11 | 〒901-0201 豊見城市字真玉橋183-1 | 要支援・要介護 | 090-8352-4128 | なし |

| 施設名 | 定員 | 住 所 | 入居時要件 | 電話番号 | FAX番号 |
|-------------------------------|----|------------------------|---------|---------------|--------------|
| 住宅型有料老人ホーム なかゆくい処 平良 | 7 | 〒901-0212 豊見城市字平良151-2 | 要支援・要介護 | 070-5411-5853 | なし |
| 有料老人ホームていみぐすく | 49 | 〒901-0223 豊見城市字翁長87 | 要支援・要介護 | 098-856-6500 | 098-856-6501 |
| 医療特化型住宅型有料老人ホーム ナーシングホーム美ら | 23 | 〒901-0213 豊見城市字高嶺321-1 | 要支援・要介護 | 098-851-3494 | 098-851-9418 |

【南城市】

| 施設名 | 定員 | 住 所 | 入居時要件 | 電話番号 | FAX番号 |
|-------------------------|----|----------------------------|------------|--------------|--------------|
| 住宅型有料老人ホーム NEWマチュピチュ | 21 | 〒901-1412 南城市佐敷字新里1647-1 | 自立・要支援・要介護 | 098-943-2438 | 098-946-1128 |
| 高齢者共同住宅 青の空 | 11 | 〒901-0612 南城市玉城字當山10 | 要支援・要介護 | 098-852-6111 | 098-852-6112 |
| 有料老人ホームとうやまの家 | 10 | 〒901-0612 南城市玉城字當山8-1 | 要支援・要介護 | 098-852-6111 | 098-852-6112 |
| ◎有料老人ホーム あがり | 18 | 〒901-0606 南城市玉城字糸数17-1 | 要介護 | 098-917-2220 | 098-917-2221 |
| ◎HOME いこい | 15 | 〒901-1414 南城市佐敷字津波古1354-1 | 要支援・要介護 | 098-852-5255 | 098-852-5250 |
| ◎住宅型有料老人ホーム なんじょう苑 | 28 | 〒901-1203 南城市大里字大城2005-1 | 要支援・要介護 | 098-917-0358 | 098-917-0359 |
| ひなぎく荘 | 7 | 〒901-1415 南城市佐敷字新開1-71 | 要支援・要介護 | 098-947-2415 | なし |
| らくらく荘 | 8 | 〒901-1415 南城市佐敷字新開1-87 | 要支援・要介護 | 098-947-6658 | なし |
| マイハウスゆーゆーとう | 9 | 〒90-1402 南城市佐敷字手登根317 | 要支援・要介護 | 098-947-2415 | なし |
| ◎有料老人ホーム はっぴー | 64 | 〒901-0616 南城市玉城字前川593-1 | 要介護 | 098-948-1220 | 098-948-1221 |
| オリーブ佐敷 | 18 | 〒901-1414 南城市佐敷字津覇古加那原1755 | 要支援・要介護 | 098-947-1006 | 098-947-0998 |
| ◎有料老人ホーム TRF こころ | 18 | 〒901-0606 南城市玉城字糸数672-1 | 要介護 | 098-949-7850 | 098-949-7850 |
| ◎住宅型有料老人ホーム なんじょう苑別館 | 11 | 〒901-0607 南城市玉城字喜良原113-1 | 要支援・要介護 | 098-917-5748 | 098-917-5749 |
| ◎有料老人ホーム いこい2 | 15 | 〒901-1414 南城市佐敷字津波古399 1F | 要支援・要介護 | 098-988-8597 | 098-988-8597 |
| 高齢者共同住宅 ちばり家 | 9 | 〒901-1502 南城市知念字安座真143 | 要支援・要介護 | 098-963-9905 | 098-963-9907 |
| 有料老人ホーム やまと苑 | 9 | 〒901-1402 南城市佐敷字手登根562 | 要支援・要介護 | 098-963-9905 | 098-963-9907 |
| ◎住宅型有料老人ホーム なんじょう苑前川 | 28 | 〒901-0616 南城市玉城字前川367-1 | 要支援・要介護 | 098-894-8391 | 098-894-8392 |
| ◎ナーシングホーム 感謝（にふえー） | 37 | 〒901-1203 南城市大里字大城693-1 | 要介護 | 098-946-8877 | 098-946-8878 |

【与那原町】

| 施設名 | 定員 | 住 所 | 入居時要件 | 電話番号 | FAX番号 |
|------------------------|----|-----------------------------|------------|--------------|--------------|
| 有料老人ホームほがらか苑与那原 | 26 | 〒901-1303 与那原町字与那原1122 | 要支援・要介護 | 098-945-0556 | 098-988-6510 |
| 高齢者専用共同住宅 オリーブ | 33 | 〒901-1303 与那原町字与那原615 1F、2F | 要支援・要介護 | 098-946-4433 | 098-946-4444 |
| 住宅型有料老人ホーム さんはーと東浜 | 60 | 〒901-1304 与那原町字東浜22-5 | 自立・要支援・要介護 | 098-963-9233 | 098-946-9133 |
| 有料老人ホームふくよか家族 | 12 | 〒901-1303 与那原町字与那原479 | 要介護 | 098-945-1355 | 098-944-5502 |
| ◎有料老人ホーム ほがらか苑おおみたけ | 54 | 〒901-1303 与那原町字与那原2916-1 | 要支援・要介護 | 098-988-6555 | 098-988-6581 |

【南風原町】

| 施 設 名 | 定員 | 住 所 | 入居時要件 | 電話番号 | FAX番号 |
|------------------------|----|---|----------------|--------------|--------------|
| 有料老人ホームユートピア | 12 | 〒901-1105 南風原町字新川452-1 | 自立・要支援・要介護 | 098-889-4830 | 098-889-4859 |
| ◎介護支援センターとき | 10 | 〒901-1104 南風原町字宮平426-19 | 要支援・要介護 | 098-888-0515 | 098-888-0516 |
| 有料老人ホームフェアネス城 | 26 | 〒901-1103 南風原町字与那覇531 2F、3F | 要介護 | 098-882-6517 | 098-882-6516 |
| 有料老人ホームベストかねぐすく | 32 | 〒901-1111 南風原町字兼城265-10 | 要介護 | 098-888-4151 | 098-888-4152 |
| ◎住宅型有料老人ホームそよかぜ | 20 | 〒901-1111 南風原町字兼城644-2 | 要支援・要介護 | 098-889-8765 | 098-889-8766 |
| 有料老人ホームフェアネス兼城 | 18 | 〒901-1112 南風原町字本部490-6 | 要介護 | 098-987-1901 | 098-987-1902 |
| 住宅型有料老人ホーム はえばる日の出園 | 54 | 〒901-1105 南風原町字新川501 3F | 要介護 | 098-888-1165 | 098-888-1168 |
| 有料老人ホーム琉新の風 | 35 | 〒901-1105 南風原町字新川217-4 メディカルケアプラザ あらかわ3F、4F | 要支援・要介護 | 098-987-0680 | 098-987-0681 |
| ◎医療施設型ホスピス ゆいゆい南風原 | 16 | 〒901-1103 南風原町字与那覇283 メディカルケアプラザ はえばる 2F | 自立・要支援・要 介護 | 098-851-8175 | 098-851-8195 |

【八重瀬町】

| 施 設 名 | 定員 | 住 所 | 入居時要件 | 電話番号 | FAX番号 |
|-----------------------------|----|----------------------------------|------------|--------------|--------------|
| ◎住宅型有料老人ホーム コミュニティ・ぐしちゃん | 24 | 〒901-0512 八重瀬町字具志頭 1241-1 | 要支援・要介護 | 098-996-0001 | 098-996-0003 |
| ◎住宅型有料老人ホーム ちぶみやえせ | 28 | 〒901-0406 八重瀬町字屋宜原167-1 2F、3F | 要介護 | 098-998-0813 | 098-998-0814 |
| ◎イリーゼ八重瀬 | 57 | 〒901-0501 八重瀬町字長毛159-1 | 自立・要支援・要介護 | 098-840-7861 | 098-840-7862 |
| ◎有料老人ホーム新緑の里 | 41 | 〒901-0401 八重瀬町字東風平192-8 | 自立・要支援・要介護 | 098-998-4165 | 098-998-4168 |
| ◎高齢者共同住宅きらり | 15 | 〒901-0406 八重瀬町字屋宜原229-3 | 要介護 | 098-840-7872 | 098-998-0191 |
| ◎有料老人ホーム あしみじ港川の家 | 9 | 〒901-0511 八重瀬町字港川338 | 要支援・要介護 | 098-998-6680 | 098-998-6658 |
| ◎有料老人ホーム 結ホームこちんだ | 15 | 〒901-0401 八重瀬町字東風平9 | 要介護 | 098-840-7236 | 098-997-5257 |
| ◎住宅型有料老人ホーム笑や | 30 | 〒901-0417 八重瀬町字外間202-8 | 要介護 | 098-894-6611 | 098-894-6612 |
| 住宅型有料老人ホーム シルバーハウス愛心館Ⅱ | 9 | 〒901-0406 八重瀬町字屋宜原110-3 アイニティ | 要支援・要介護 | 098-998-0049 | 098-998-0049 |
| 住宅型有料老人ホーム ゆいまーるの丘 | 64 | 〒901-0504 八重瀬町字後原1194 | 要介護 | 098-998-3456 | 098-996-0504 |



関係施設

| | |
|--------------------------------|----|
| 1. 高齢者虐待防止 | 58 |
| 2. 沖縄県認知症疾患医療センター | 60 |
| 3. 県・南部6市町主管課・地域包括支援センター | 61 |
| 4. 保健所 | 61 |
| 5. 福祉事務所 | 62 |
| 6. 医療・介護関係職能団体 | 63 |

南部6市町在宅医療・介護連携推進事業

| | |
|----------------------------------|----|
| 「なんぶ 連携ネット」メーリングリスト登録者募集！！ | 64 |
|----------------------------------|----|

1 高齢者虐待防止

高齢者虐待は誰の身近にも起こりうる問題です。あなたの発見により、虐待の深刻化を防ぐことができます。身近な高齢者の状況に心を配り、虐待（疑わしい人も含む）に気づいた場合は市町村担当窓口・地域包括支援センターに相談・通報ください。

「虐待かも……」
「このままでは虐待になってしまうかも……」
「虐待になる前に……」



● 高齢者虐待相談・対応窓口一覧

令和6年12月1日現在

| 市町村名 | 日中の相談窓口 | 電話番号 | 休日・夜間の相談窓口 | 電話番号 |
|-------|--|--------------|-------------------------|--------------|
| 糸 満 市 | 糸満市役所 介護長寿課 糸満市地域包括支援センター（直営） 担当地区： 照屋、兼城、座波、賀数、北波平、武富、西川町、西崎、潮平、阿波根 | 098-840-8114 | 糸満市役所 夜間・休日相談窓口 | 098-840-8111 |
| | 糸満市地域包括支援センターいちまん 担当地区： 字糸満、潮崎、真米里、国吉、大里、与座、豊原、新垣、真米平、宇江城、真壁、名城、小波蔵、伊敷、糸洲、福地、喜屋武、南波平、伊原、束里、山城、米須、大度、摩文仁 | 098-992-2150 | 糸満市地域包括支援センター いちまん | 098-992-2150 |
| 豊見城市 | 豊見城市地域包括支援センター友愛 担当地区： 伊良波・上田・翁長・我那覇・宜保・座安・瀬長・田頭・渡橋名・豊見城・豊崎・名嘉地・与根 | 098-850-1324 | 豊見城市地域包括支援センター 友愛 | 098-850-1324 |
| | 豊見城市 地域包括支援センターとよみの杜 担当地区： 嘉数・金良・平良・高安・高嶺・長堂・渡嘉敷・根差部・饒波・保栄茂・真玉橋 | 098-851-2951 | 豊見城市地域包括支援センター とよみの杜 | 098-851-2951 |
| | 豊見城市役所 障がい長寿課 (介護長寿班) | 098-856-4292 | — | — |
| 南 城 市 | 南城市役所 福祉部 生きがい推進課 | 098-917-5341 | — | — |
| | 南城市地域包括支援センター（基幹型） | 098-917-5489 | — | — |
| | 南城市地域包括支援センターしらゆり (地域型) 担当東地区： 佐敷地区（津波古、小谷、新里、兼久、佐敷、手登根、伊原、屋比久、外間、富祖崎、仲伊保、新開、つきしろ、県営新開団地、県営新開第二団地、県営仲伊保団地） 知念地区（志喜屋、山里、具志堅、知念、吉富、久手堅、安座真、知名、海野、久原、久高、県営知念団地） 玉城地区（親慶原、喜良原、仲村渠、垣花） | 098-988-0638 | 南城市地域包括支援センター しらゆり | 098-988-0638 |
| | | | | |

| 市町村名 | 日中の相談窓口 | 電話番号 | 休日・夜間の相談窓口 | 電話番号 |
|-------|--|--------------|-----------------------|--------------|
| 南 城 市 | 南城市地域包括支援センター東雲の丘 (地域型) 担当西地区： 大里地区（西原、南風原、平良、嶺井、県 営嶺井団地、古堅、福原、島袋、当間、仲程、 高宮城、銭又、平川、稲嶺、大里グリーン タウン、目取真、湧稲国、大城、稲福、真 境名、県営大里団地県営大里第二団地、大 里ニュータウン、第二グリーンタウン） 玉城地区（百名、新原、玉城、中山、奥武、 志堅原、堀川、富里、當山、屋嘉部、糸数、 船越、愛知、前川） | 098-987-6669 | 南城市地域包括支援センター 東雲の丘 | 098-946-2051 |
| 与那原町 | 与那原町役場 福祉課 (老人福祉係・介護保険係) | 098-945-1525 | 介護老人福祉施設 与那原日の出園 | 098-946-5138 |
| | 与那原町地域包括支援センター | 098-945-1525 | — | — |
| 南風原町 | 南風原町役場 保健福祉課 | 098-889-4416 | 南風原町役場休日・夜間窓口 | 098-889-4415 |
| | 南風原町地域包括支援センター | 098-889-3534 | — | — |
| 八重瀬町 | 八重瀬町役場 社会福祉課 (老人介護係) | 098-998-9598 | 八重瀬町役場休日・夜間窓口 | 098-998-2200 |
| | 八重瀬町地域包括支援センター | | — | — |

I

居

宅

II

施

設

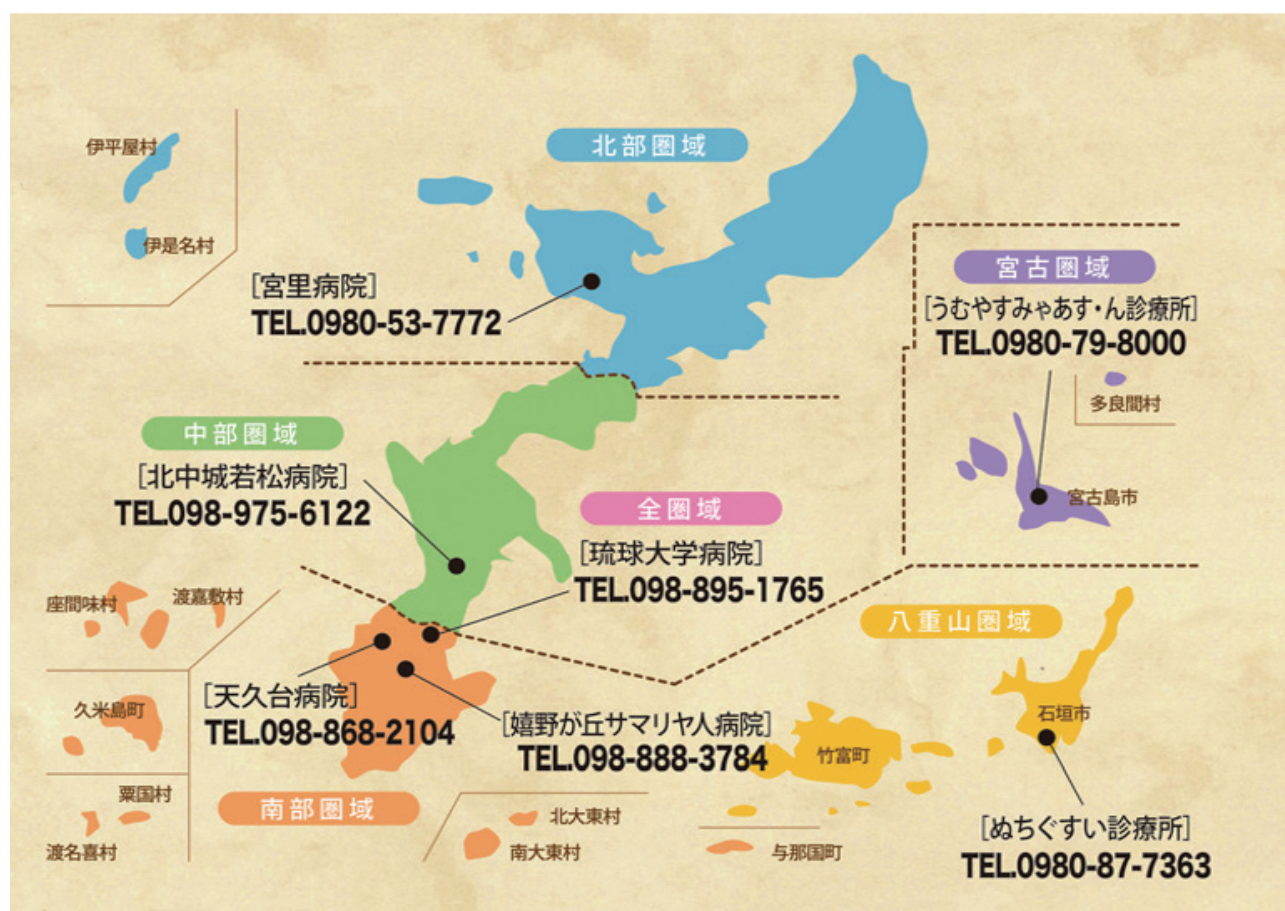
III

関係機関

2 沖縄県認知症疾患医療センター

認知症疾患医療センターは、保健医療、介護機関等と連携を図りながら、認知症疾患に関する鑑別診断とその初期対応、認知症の行動・心理症状と身体合併症の急性期治療に関する対応、専門医療相談、診断後の相談支援等を実施するとともに、地域保健医療・介護関係者への研修等を行うことにより、地域において認知症に対して進行予防から地域生活の維持まで必要となる医療を提供できる機能体制の構築を図ることを目的とした専門医療機関です。

- 【主な業務内容】
- | | |
|---------------------|------------------|
| (1) 専門医療相談 | (4) 研修会の開催 |
| (2) 鑑別診断とそれに基づく初期対応 | (5) 認知症疾患医療連絡協議会 |
| (3) 合併症・周辺症状への急性期対応 | (6) 認知症に関する情報発信 |



県内の認知症疾患医療センター指定医療機関一覧

令和7年1月6日現在

| 圏域名 | 類型 | 医療機関名 | 住所 | 電話番号 |
|-----------------|-----|-------------------|--------------------------|--------------|
| 全圏域 (県内全市町村) | 基幹型 | 琉球大学病院 | 〒901-2725 宜野湾市字喜友名1076 | 098-894-1504 |
| 北部圏域 | 地域型 | 宮里病院 | 〒905-0006 名護市字茂佐1763-2 | 0980-53-7772 |
| 中部圏域 | 地域型 | 沖縄リハビリテーションセンター病院 | 〒904-2173 沖縄市比屋根2-15-1 | 098-979-9952 |
| 南部圏域 | 地域型 | 嬉野が丘サマリヤ人病院 | 〒901-1105 南風原町字新川460 | 098-888-3784 |
| 南部圏域 | 地域型 | 天久台病院 | 〒900-0005 那覇市字天久1123 | 098-868-2104 |
| 宮古圏域 | 連携型 | うむやすみやす・ん診療所 | 〒906-0013 宮古市平良字下里1477-4 | 0980-79-8000 |
| 八重山圏域 | 連携型 | ぬちぐすい診療所 | 〒907-0004 石垣市登野城623-6 | 0980-87-7363 |

3 県・南部6市町主管課・地域包括支援センター

★は地域包括支援センターを委託にて実施

令和6年12月1日現在

| 県・市町村名 | 担 当 課 名 | 住 所 | 電話番号 | FAX番号 |
|--------|---------------------------|--------------------------------------|------------------|--------------|
| 沖縄県 | 保健医療介護部 高齢者介護課 | 900-8570 那覇市泉崎1-2-2 | 098-866-2333 (代) | |
| 糸満市 | 福祉部 介護長寿課 地域包括支援センター | 901-0392 糸満市潮崎町1-1 | 098-840-8114 | 098-840-8152 |
| | ★糸満市地域包括支援センター いちまん | 901-0361 糸満市字真栄里1615 1号 | 098-992-2150 | 098-992-2151 |
| 豊見城市 | 福祉健康部 障がい長寿課 (介護長寿班) | 901-0292 豊見城市宜保1-1-1 | 098-856-4292 | 098-856-7876 |
| | ★豊見城市地域包括支援センター 友愛 | 901-0243 豊見城市字上田25 (豊見城中央病院内) | 098-850-1324 | 098-850-1344 |
| | ★豊見城市地域包括支援センター とよみの杜 | 901-0215 豊見城市渡嘉敷150 (おもととよみの杜 2F) | 098-851-2951 | 098-851-1874 |
| 南城市 | 福祉部 生きがい推進課 地域包括支援センター | 901-1495 南城市佐敷字新里1870 | 098-917-5489 | 098-917-5427 |
| | ★南城市地域包括支援センター 東雲の丘 | 901-1203 南城市大里字大城1392 | 098-987-6669 | 098-987-6722 |
| | ★南城市地域包括支援センター しらゆり | 901-1414 南城市佐敷字津波古432 | 098-988-0638 | 098-988-3095 |
| 与那原町 | 福祉課 地域包括支援センター | 901-1392 与那原町字上与那原16 | 098-945-1525 | 098-946-4597 |
| 南風原町 | 民生部 保健福祉課 地域包括支援センター | 901-1195 南風原町字兼城686 | 098-889-3534 | 098-889-7657 |
| 八重瀬町 | 民生部 社会福祉課 地域包括支援センター | 901-0492 八重瀬町字東風平1188 | 098-998-9598 | 098-998-7164 |

4 保健所

令和6年12月1日現在

| 保健所 | 管轄市町村名 | 住 所 | 電話番号 |
|-------------|---|--|--------------|
| 那 覇 市 保 健 所 | 那覇市 | 〒902-0076 那覇市与儀1-3-21 | 098-853-7964 |
| 北 部 保 健 所 | 名護市、国頭村、大宜味村、東村、 今帰仁村、本部町、伊江村、伊平屋村、 伊是名村 | 〒905-0017 名護市大中2-13-1 | 0980-52-2714 |
| 中 部 保 健 所 | うるま市、沖縄市、宜野湾市、宜野 座村、金武町、恩納村、読谷村、嘉 手納町、北谷町、北中城村、中城村 | 〒904-2155 沖縄市美里1-6-28 沖縄県中部合同庁舎中部福祉保健所棟 | 098-938-9886 |
| 南 部 保 健 所 | 浦添市、西原町、久米島町、渡嘉敷村、 座間味村、栗国村、渡名喜村、北大東村、 南大東村、糸満市、豊見城市、南城市、 与那原町、南風原町、八重瀬町 | 〒901-1104 南風原町字宮平212 | 098-889-6351 |
| 宮 古 保 健 所 | 宮古島市、多良間村 | 〒906-0007 宮古島市平良字東仲宗根476 | 0980-72-2420 |
| 八 重 山 保 健 所 | 石垣市、竹富町、与那国町 | 〒907-0002 石垣市字真栄里438 | 0980-82-3240 |

※難病、精神を合併している高齢者の場合、保健所へご相談ください

5 福祉事務所

令和6年12月1日現在

| | 名 称 | 所 在 地 | 電話番号 | FAX番号 | 管 轄 |
|---|-------------|----------------------------|--------------|--------------|---|
| 県 | 沖縄県南部福祉事務所 | 〒901-1104 南風原町字宮平212 | 098-889-7150 | 098-889-6366 | 島尻郡（伊平屋村及び伊是名村を除く10町村）、中頭郡（西原町のみ） |
| | 沖縄県中部福祉事務所 | 〒904-2155 沖縄市美原1-6-28 | 098-938-9709 | 098-938-9789 | 中頭郡（西原町を除く5町村）、国頭郡（金武町、宜野座村及び恩納村の3町村） |
| | 沖縄県北部福祉事務所 | 〒905-0017 名護市大中2-13-1 | 0980-52-2549 | 0980-52-7544 | 国頭郡（金武町、宜野座村及び恩納村を除く6町村）、島尻郡（伊平屋村及び伊是名村の2村） |
| | 沖縄県宮古福祉事務所 | 〒906-0012 宮古島市平良字西里1125 | 0980-72-3771 | 0980-73-2131 | 宮古郡（多良間村） |
| | 沖縄県八重山福祉事務所 | 〒907-0002 石垣市字真栄里438-1 | 0980-82-2330 | 0980-83-5949 | 八重山郡（竹富町及び与那国町） |
| 市 | 糸満市福祉事務所 | 〒901-0392 糸満市潮崎町1-1 | 098-840-8130 | 098-840-8152 | 糸満市一円 |
| | 豊見城市福祉事務所 | 〒901-0292 豊見城市宜保1-1-1 | 098-851-2360 | 098-856-7046 | 豊見城市一円 |
| | 那覇市福祉事務所 | 〒900-8585 那覇市泉崎1-1-1 | 098-861-5193 | 098-862-4267 | 那覇市一円 |
| | 浦添市福祉事務所 | 〒901-2501 浦添市安波茶1-1-1 | 098-876-1234 | 098-876-1256 | 浦添市一円 |
| | 宜野湾市福祉事務所 | 〒901-2710 宜野湾市野嵩1-1-1 | 098-893-4411 | 098-893-4490 | 宜野湾市一円 |
| | 沖縄市福祉事務所 | 〒904-8501 沖縄市仲宗根町26-1 | 098-939-1212 | 098-934-0707 | 沖縄市一円 |
| | うるま市福祉事務所 | 〒904-2292 うるま市みどり町1-1-1 | 098-979-6552 | 098-989-0224 | うるま市一円 |
| | 名護市福祉事務所 | 〒905-8540 名護市字港1-1-1 | 0980-53-1212 | 0980-54-3813 | 名護市一円 |
| | 宮古島市福祉事務所 | 〒906-8501 宮古島市平良字西里1140 | 0980-73-1962 | 0980-73-1963 | 宮古島市一円 |
| | 石垣市福祉事務所 | 〒907-8501 石垣市字真栄里672 | 0980-82-5045 | 0980-82-1580 | 石垣市一円 |
| | 南城市福祉事務所 | 〒901-1495 南城市佐敷字新里1870 | 098-917-5334 | 098-917-5427 | 南城市一円 |

6 医療・介護関係職能団体

令和6年12月1日現在

| 職能団体名 | | 住 所 | 電話番号 |
|------------------|----------|---|---------------|
| 医 師 会 | 沖縄県医師会 | 〒901-1105 南風原町字新川218-9 | 098-888-0087 |
| | 那覇市医師会 | 〒900-0034 那覇市東町26-1 | 098-868-7579 |
| | 浦添市医師会 | 〒901-2132 浦添市伊祖3-3-1 アルマーレ101 | 098-874-2344 |
| | 北部地区医師会 | 〒905-0009 名護市字宇茂佐の森5-2-7 北部会館4F | 0980-52-6733 |
| | 中部地区医師会 | 〒904-0113 北谷町字宮城1-584 | 098-936-8201 |
| | 南部地区医師会 | 〒901-0411 八重瀬町字友寄891-1 | 098-998-8572 |
| | 宮古地区医師会 | 〒906-0007 宮古島市平良字東仲宗根807-5 2F | 0980-73-1639 |
| | 八重山地区医師会 | 〒907-0002 石垣市字登野城548-4 | 0980-82-6240 |
| 沖縄県歯科医師会 | | 〒901-1105 南風原町字新川218-1 | 098-996-3561 |
| 南部地区歯科医師会 | | 〒901-1105 南風原町字新川218-1 | 098-996-4452 |
| 沖縄県看護協会 | | 〒901-1105 南風原町字新川272-17 | 098-888-3155 |
| 沖縄県薬剤師会 | | 〒901-1105 南風原町字新川218-10 | 098-963-8930 |
| 沖縄県栄養士会 | | 〒901-1105 南風原町字新川272-19 | 098-888-5311 |
| 沖縄県理学療法士協会 | | 〒904-0014 沖縄市仲宗根町29-9 | 098-938-8400 |
| 沖縄県作業療法士会 | | 〒903-0804 那覇市首里石嶺町4-373-1 沖縄県総合福祉センター内 西棟2F 小規模団体室内 | 098-988-3711 |
| 沖縄県言語聴覚士会 | | 〒901-2424 中城村南上原365-13 kid'sデイ あうる内 E-mail : jimu@st-okinawa.org | |
| 沖縄県医療ソーシャルワーカー協会 | | 〒903-8603 那覇市首里石嶺町4-373-1 沖縄県総合福祉センター 西棟2F 小規模団体室内 | 090-3790-2756 |
| 沖縄県介護支援専門員協会 | | 〒903-0804 那覇市首里石嶺町4-373-1 沖縄県総合福祉センター内 東棟309 | 098-887-4833 |
| 沖縄県介護福祉士会 | | 〒903-0804 那覇市首里石嶺町4-373-1 沖縄県総合福祉センター内 西棟4F | 098-887-3344 |
| 沖縄県社会福祉士会 | | 〒903-0804 沖縄県那覇市首里石嶺町4-135-1 くしばるビル207 | 098-943-4249 |

I

居

宅

II

施

設

III

関係機関

「なんぶ連携ネット（事業所）」メーリングリスト登録募集！

「なんぶ連携ネット（個人）」メーリングリスト登録者募集！

当会では、南部地区の全医療・介護事業所へ緊急時に迅速な情報提供の強化や情報共有の効率化を図るため、「なんぶ連携ネット（事業所）」、「なんぶ連携ネット（個人）」のメーリングリストを運用しております。

日頃より、地域の医療・介護関係者の情報共有を図り、相互に連携を深めていくよう医療・介護関連の情報を提供いたします。

つきましては、趣旨をご理解いただき、「なんぶ連携ネット（事業所）」、「なんぶ連携ネット（個人）」のメーリングリストへの登録申請について、ご協力をお願いいたします。 ※対象：医療・介護・福祉等関係者

随時登録受付中

◆配信内容◆

当センターや沖縄県、県医師会、関係団体などの研修会等の案内や医療・介護関連情報を随時、ご登録をいただいた南部地区の医療・介護事業所の皆様へ配信します。

◆メーリングリストの登録方法◆

下記のいずれかの方法でお申し込みください。

①QRコードを読み取り、お申し込みフォームで登録



なんぶ連携ネット
（事業所）



なんぶ連携ネット
（個人）



②当ホームページへアクセスし、お知らせページから申し込みフォームで登録

南部在宅医療介護支援センター

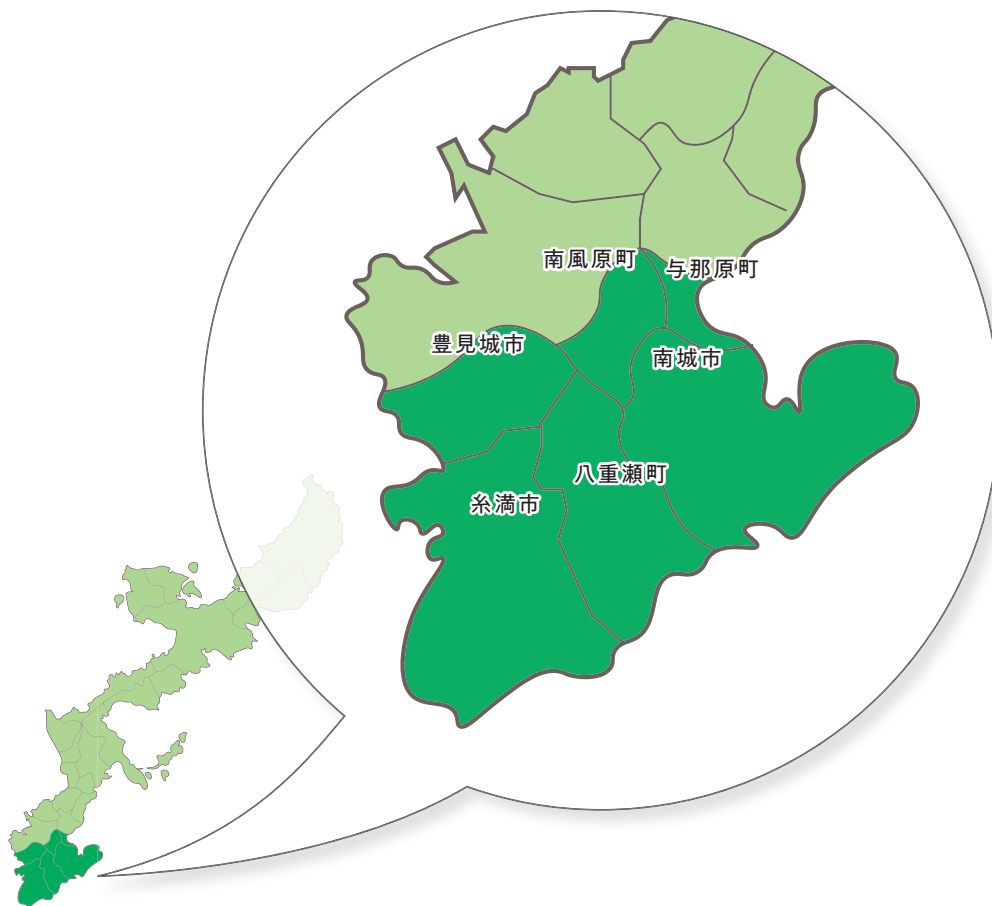
検索

ホームページ URL <https://www.nanbu-zaitaku.com>

※「なんぶ連携ネット（事業所）」を活用し、研修会などの周知・広報をご希望される場合は事務局へご連絡ください。

<お問い合わせ先>

一般社団法人 南部地区医師会（南部在宅医療介護支援センター）
TEL 098-851-3650 FAX 098-851-8842
E-mail nanbuzai@nanbu.okinawa.med.or.jp



一般社団法人 南部地区医師会
**南部在宅医療介護
 支援センター**

TEL **098-851-3650**

〒901-0411 沖縄県八重瀬町字友寄 891-1

<https://www.nanbu-zaitaku.com>

発行：一般社団法人 南部地区医師会



引用・参考資料

- ① 「サービス紹介」のイラストや文は WAMNET (ワムネット) 「制度解説コーナー」より引用
<http://www.wam.go.jp>
- ② JMAP 地域医療情報システム (日本医師会 HPより)
- ③ 九州厚生局
 (業務内容: 保険医療機関、保険薬局、指定訪問看護事業所等の管内指定状況及び届出受理状況について)
- ④ 沖縄県子ども生活福祉部高齢者介護福祉課 / 県内指定介護サービス事業所一覧
 (令和6年10月1日現在)

発行 南部地区医師会 南部在宅医療介護支援センター

パソコンやスマホでいつでも検索できる！ 医療・介護おたすけマップ

おたすけマップって？

地域住民のみなさんや、医療・介護関係者が活用できる医療機関や介護事業所などの所在地や電話番号、サービス内容等を掲載したマップです。

沖縄県本島の北部・中部・那覇・南部地区の情報をマップ上で検索できます。



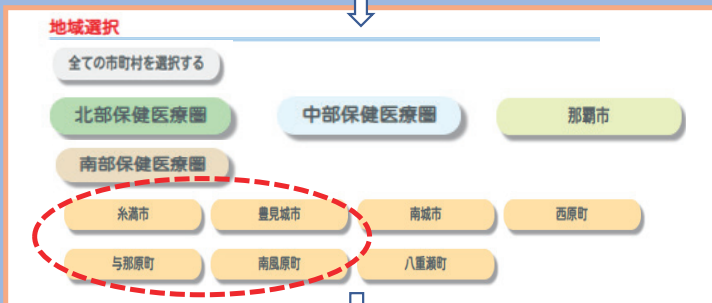
医療・介護おたすけマップ

検索

<https://okinawa-homehealthcare.com/>



医療 ♥ 介護 おたすけマップ



5件、該当しました。
詳細な情報を知りたい場合は事業所名をクリックして下さい。
マークがある事業所は、より詳しい情報が掲載されています。

| 事業所名 | 種別 | 住所 | 電話番号 |
|----------|---------|-------------|--------------|
| 糸満市立内科病院 | 診療所（在宅） | 糸満市豊見城南部2-2 | 098-860-5200 |
| 糸満市立内科病院 | 診療所（在宅） | 糸満市豊見城南部2-2 | 098-860-5200 |
| 糸満市立内科病院 | 診療所（在宅） | 糸満市豊見城南部2-2 | 098-860-5200 |
| 糸満市立内科病院 | 診療所（在宅） | 糸満市豊見城南部2-2 | 098-860-5200 |
| 糸満市立内科病院 | 診療所（在宅） | 糸満市豊見城南部2-2 | 098-860-5200 |
| 糸満市立内科病院 | 診療所（在宅） | 糸満市豊見城南部2-2 | 098-860-5200 |

Web版の利用方法を

1

「医療・介護おたすけマップ」で検索、もしくは上記のURLから資源マップを開き、施設の種別を選択します。

または

「地域」「種別」「キーワード」による「かんたん検索」もできます。

2

「施設の所在地」を選択します。複数の地域が選択できます。

3

検索結果を見る

をクリックしてください。所在地、連絡先、営業時間等、詳細な情報や地図が記載されています。ご活用ください。

医療機関や
介護事業所
の皆様へ

マップへの新規登録、掲載内容の変更については、下記事務局までご連絡ください。

お問い合わせ先：一般社団法人 南部地区医師会 南部在宅医療介護センター ☎ 098(851)3650

※南部在宅医療介護支援センターのホームページから「医療・介護おたすけマップ」を検索できますのでご活用ください。