

Hasegawa

日頃のご愛顧に  
感謝を込めて贈る

# 春市

# 拡大版

## 2026 SPRING SALE

[セール期間]

本日 ▶ 2026 5月末日まで

## 新発売! ハセガワの安全対策品

# ライトステップ

LIGHT STEP



特設サイトを  
チェック!

NEW

3月発売  
予定



DBシリーズ  
52種追加で合計 **80種類**に!

## 作業台にもハセガワ品質を。

### 天板スジ有りタイプ



DB(1~5段)36種  
作業に最適なスタンダードタイプ  
DBG(2~5段)4種  
**幅広タイプ**  
ステップ・ピッチ共に25cm。  
昇降しやすい傾斜45°設計。

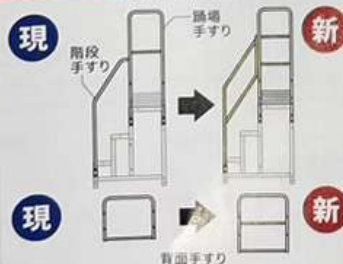
### 天板シマ板タイプ



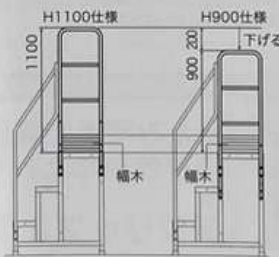
DBS(1~5段)36種  
滑りやすい現場でも安心。  
DBGS(2~5段)4種  
**幅広タイプ**  
ステップ・ピッチ共に25cm。  
昇降しやすい傾斜45°設計。

## 手すりオプションもリニューアル!

### RENEWAL POINT 1 中棧追加で 安全性向上



### RENEWAL POINT 2 1本で2つの 高さに対応



### RENEWAL POINT 3 1段タイプから 取付けOK



※1段タイプはH900手すり、  
階段手すりともに対応しておりません。

### RENEWAL POINT 4 旧製品にも 取付けOK

新しくなった手すりは、  
旧製品のDB、DBS、  
DBGシリーズにも  
取付けることが  
できます。



## さらに! 用途に合わせて選べる全10種類のオプション

5種類が新登場! オプション一例



**背面側面キャスター  
(DB-JL)**  
L字形の固定具のため背面、  
側面どちらでも使用ができる  
便利なキャスター。



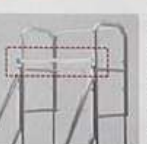
**ワイドベース  
(DB-DJ)**  
固定式の取り付用  
底板。取付け位置の  
調整が可能。



**端部感知チェーン  
(DB-TL)**  
手すりに取付けて転落防止対策に。  
チェーン式で作業台の幅に合わせて  
手軽に長さ調整可能。



**端部感知バー  
(DB-DG)**  
手すりに取付けて転落防止対策に。  
左右どちらにも取付けでき、  
簡単に固定・開閉可能。



**蹴り止め  
(DB-TJB)**  
踏み外しによる  
転落や工具の  
落下を防止。

# セットでお得! 脚立+脚立ソックス 各400台限定

## SET 1 幅広踏さんのスタンダードタイプ 人気のBLACK LABEL



はしご兼用脚立 RHB-12a

はしご兼用脚立 RHB-18a

## SET 2 脚立ソックス Large RCK-L

フローリング等の床を守る脚立ソックス。ベルト固定で脱げにくい!



## SET 3

オリジナルカuttingシート付 (3枚入り)

脚立や手持ちの工具に貼り付け可能な特別なゴールド色



RHB-12a+RCK-L (オリジナルカuttingシート付)

- 天板高さ: 1.10m
- はしご時長さ: 2.33m
- 質量: 4.5kg
- 本体価格: ¥33,300

**14,800円** 大特価!

税込価格: 16,280円

RHB-18a+RCK-L (オリジナルカuttingシート付)

- 天板高さ: 1.70m
- はしご時長さ: 3.56m
- 質量: 7.2kg
- 本体価格: ¥44,400

**19,800円** 大特価!

税込価格: 21,780円

## 屋根昇降に特化したラクノリシリーズのスタンダードタイプ

### LT3

最大使用質量 **100kg** JIS



3連はしご



**滑り止め用端具**  
・塗装仕上げ  
・スチール製(裏面ゴム付き)  
サイズ: 50×120mm



**はしご水準器**  
正しい設置角度(75°)が一目でわかります。



**滑車**  
軽い力で伸縮できる専用滑車。



**軽自動車にも積載OK!**

※ご使用の車のサイズをご確認ください。

LT3-69a  
●全長: 6.86m  
●縮長: 3.18m  
●質量: 18.8kg  
●本体価格: ¥180,400

**50台限定**

~~99,800円~~ **56,800円** 大特価!  
税込価格: 62,480円

LT3-79a  
●全長: 7.86m  
●縮長: 3.51m  
●質量: 20.8kg  
●本体価格: ¥206,400

**50台限定**

~~102,800円~~ **64,800円** 大特価!  
税込価格: 71,280円

**ご注意**  
長尺物は地理的条件により運送会社着店止め又は、別途チャーター便費用が生じることがあります。

## 物置台付き三脚グリーンステップ

### GSD 最大使用質量 100kg

軽量タイプ三脚(物置台付き)



**踏ざん**  
昇降がしやすく、足が疲れにくい水平形状の踏ざん構造。



**調整金具**  
後支柱は15cmピッチで簡単に任意の長さに調節できます。

物置台 園芸用ハサミなども収納可能な物置台付き。

GSD-180  
●天板高さ: 1.81m ●質量: 6.6kg  
●本体価格: ¥75,000

**25,800円** 大特価!  
税込価格: 28,380円

GSD-240  
●天板高さ: 2.41m ●質量: 8.3kg  
●本体価格: ¥89,000

**30,800円** 大特価!  
税込価格: 33,880円

GSD-300  
●天板高さ: 3.01m ●質量: 10.5kg  
●本体価格: ¥112,000

**38,800円** 大特価!  
税込価格: 42,680円

※掲載サイズ以外にもご用意がございます。お気軽にお問い合わせください。



GSD-300

## 折りたたみ簡単で軽量、持ち運び便利な上わく付き踏台

### LG フリップエヌライト

ANSI Type 1A

最大使用質量 **136kg**

アルミ上わく付き脚立



ハンドルを持ち上げるだけで収納でき、そのまま持ち運び可能。

33×32cmの大きな天板で長時間の作業も安心。

Little Giant Ladder Systems



LG-15273

LG-15272 (2段)  
●天板高さ: 56cm  
●全高: 119cm ●質量: 4.7kg  
●本体価格: ¥18,900

**11,800円** 大特価!  
税込価格: 12,980円

LG-15273 (3段)  
●天板高さ: 85cm  
●全高: 148cm ●質量: 5.5kg  
●本体価格: ¥26,000

**15,800円** 大特価!  
税込価格: 17,380円

LG-15270 (4段)  
●天板高さ: 114cm  
●全高: 177cm ●質量: 6.6kg  
●本体価格: ¥27,500

**16,800円** 大特価!  
税込価格: 18,480円

# もうしゃがまない! ハセガワの伸縮脚立

## RYRB

最大使用質量  
**100kg**



ワンタッチバー



**片脚伸縮**  
上部操作レバー  
レバーの中央を握れば  
両脚、サイドを握れば  
片脚ごとの伸縮操作が  
可能。

**両脚伸縮**  
サイドトリガー  
トリガーを  
引くだけで簡単に  
伸縮操作が可能。

はしご兼用脚立・伸縮脚立  
上部操作タイプ

## シャガマン BLACK



YouTube  
シャガマンBLACK  
紹介動画公開中!



はしご兼用タイプ

**RYRB-12**

- 天板高さ: 1.02~1.33m
- はしご時長さ: 2.14~2.78m
- 質量: 7.4kg
- 本体価格: ¥47,500 **大特価!**

**27,800円**  
税込価格: 30,580円

**RYRB-15**

- 天板高さ: 1.31~1.63m
- はしご時長さ: 2.75~3.40m
- 質量: 8.6kg
- 本体価格: ¥52,500 **大特価!**

**29,800円**  
税込価格: 32,780円

**RYRB-18**

- 天板高さ: 1.61~1.92m
- はしご時長さ: 3.37~4.02m
- 質量: 10.3kg
- 本体価格: ¥57,500 **大特価!**

**33,800円**  
税込価格: 37,180円

**RYRB-21**

- 天板高さ: 1.91~2.22m
- はしご時長さ: 3.99~4.63m
- 質量: 11.5kg
- 本体価格: ¥67,500 **大特価!**

**38,800円**  
税込価格: 42,680円

脚立専用タイプ ※はしごにはなりません

**RYRB-24**

- 天板高さ: 2.21~2.52m
- 質量: 12.5kg
- 本体価格: ¥80,000 **大特価!**

**46,800円**  
税込価格: 51,480円

**RYRB-27**

- 天板高さ: 2.51~2.82m
- 質量: 13.6kg
- 本体価格: ¥90,000 **大特価!**

**51,800円**  
税込価格: 56,980円

**RYRB-30**

- 天板高さ: 2.82~3.13m
- 質量: 15.9kg
- 本体価格: ¥102,500 **大特価!**

**58,800円**  
税込価格: 64,680円

最大  
**31**  
cm  
高さ調整

豊富なサイズラインナップで  
人気の伸縮脚立

## RYZ

最大使用質量  
**100kg**

はしご兼用伸縮脚立  
伸縮脚立

ワンタッチバー



ワンタッチバー  
バーを持ち上げると  
開き止めを解除。  
(RYZ-09d~21d)



ワンタッチバー  
(RYZ-24d~30d)

交差型開き止め  
(RYZ-36d)

はしご兼用タイプ

**RYZ-09d**

- 天板高さ: 0.72~1.03m
- はしご時長さ: 1.52~2.16m
- 質量: 6.0kg ●本体価格: ¥26,400 **大特価!**

**14,800円**  
税込価格: 16,280円

**RYZ-12d**

- 天板高さ: 1.02~1.33m
- はしご時長さ: 2.14~2.78m
- 質量: 7.1kg ●本体価格: ¥30,000 **大特価!**

**16,800円**  
税込価格: 18,480円

**RYZ-15d**

- 天板高さ: 1.31~1.63m
- はしご時長さ: 2.75~3.40m
- 質量: 8.3kg ●本体価格: ¥35,800 **大特価!**

**20,800円**  
税込価格: 22,880円

**RYZ-18d**

- 天板高さ: 1.61~1.92m
- はしご時長さ: 3.37~4.02m
- 質量: 10.0kg ●本体価格: ¥41,600 **大特価!**

**22,800円**  
税込価格: 25,080円

**RYZ-21d**

- 天板高さ: 1.91~2.22m
- はしご時長さ: 3.99~4.63m
- 質量: 11.1kg ●本体価格: ¥48,500 **大特価!**

**26,800円**  
税込価格: 29,480円

脚立専用タイプ ※はしごにはなりません

**RYZ-24d**

- 天板高さ: 2.21~2.52m
- 質量: 12.2kg
- 本体価格: ¥52,700 **大特価!**

**30,800円**  
税込価格: 33,880円

**RYZ-27d**

- 天板高さ: 2.51~2.82m
- 質量: 13.2kg
- 本体価格: ¥60,600 **大特価!**

**35,800円**  
税込価格: 39,380円

**RYZ-30d**

- 天板高さ: 2.82~3.13m
- 質量: 15.4kg
- 本体価格: ¥77,400 **大特価!**

**42,800円**  
税込価格: 47,080円

**NEW**

**RYZ-36d**

- 天板高さ: 3.41~3.72m
- 質量: 20.1kg
- 本体価格: ¥110,000 **大特価!**

**59,800円**  
税込価格: 65,780円

足場板最軽量タイプ!

## AD

最大使用質量  
**120kg**



足場板 アルステージ  
片面使用タイプ

AD-33

- AD-315** **3枚で大特価!**
- 全長: 1.50m
  - 質量: 3.0kg ●2点支持
  - 本体価格(1枚): ¥16,800 **大特価!**

**18,000円**  
税込価格: 19,800円

- AD-32** **3枚で大特価!**
- 全長: 2.00m
  - 質量: 3.9kg ●2点支持
  - 本体価格(1枚): ¥18,200 **大特価!**

**19,800円**  
税込価格: 21,780円

**AD-325** **3枚で大特価!**

- 全長: 2.50m
- 質量: 4.9kg ●3点支持
- 本体価格(1枚): ¥23,600 **大特価!**

**24,900円**  
税込価格: 27,390円

**AD-33** **3枚で大特価!**

- 全長: 3.00m
- 質量: 5.8kg ●3点支持
- 本体価格(1枚): ¥26,600 **大特価!**

**26,400円**  
税込価格: 29,040円

**AD-34** **3枚で大特価!**

- 全長: 4.00m
- 質量: 7.8kg ●3点支持
- 本体価格(1枚): ¥36,200 **大特価!**

**31,800円**  
税込価格: 34,980円

作業範囲が広い伸縮タイプ

## DSL 1.0

最大使用質量  
**120kg**

天板・脚部伸縮足場台 スノコ式

**DSL 1.0-2709**

- 天板高さ: 0.63~0.85m
- 質量: 15.2kg
- 本体価格: ¥75,300 **大特価!**

**37,800円**  
税込価格: 41,580円

**DSL 1.0-2712**

- 天板高さ: 0.89~1.20m
- 質量: 16.2kg
- 本体価格: ¥83,500 **大特価!**

**41,800円**  
税込価格: 45,980円

DSL 1.0-2712  
(天板縮長時)

最大  
**31**  
cm  
高さ調整

天板長さ: 1.58m~2.67m  
DSL 1.0-2709  
(天板伸長時)

最大  
**22**  
cm  
高さ調整

収納時 (DSL1.0-2712)

困りがついた作業台  
安全で快適な高所作業を実現!

# LG フォートレス

最大使用質量  
**170kg**

**Little  
Giant**  
Ladder Systems

**ANSI**  
Made in south america  
of American National Standards Institute  
Type 1AA



天板寸法49x45cm

FRP上わく付き作業台



曲りが付いた安全設計!  
内開きの扉は開いた状態で  
ロック可能。



電動工具などを収納するスロット、  
パーツを留められるマグネット、  
蓋つきの収納など充実のトレイ。



最下段の「グラウンド・キュー」は  
音と感触で降下時の踏み外しを  
防ぎます。



踏ざん幅  
80mm

収納時



LG-19304

## LG-19303 (3段)

●天板高さ:0.83m  
●全高:1.75m ●質量:13.6kg  
●本体価格:¥106,000

**63,800円** 大特価!  
税込価格:70,180円

## LG-19304 (4段)

●天板高さ:1.11m  
●全高:2.04m ●質量:15.3kg  
●本体価格:¥119,000

**71,800円** 大特価!  
税込価格:78,980円

## LG-19305 (5段)

●天板高さ:1.40m  
●全高:2.33m ●質量:17.1kg  
●本体価格:¥133,500

**79,800円** 大特価!  
税込価格:87,780円

## LG-19306 (6段)

●天板高さ:1.68m  
●全高:2.62m ●質量:19.0kg  
●本体価格:¥149,500

**89,800円** 大特価!  
税込価格:98,780円

## メンテナンスしやすいアルミ台車

# FC

最大積載質量  
**1t**  
(天板均等荷重時)

アルミ運搬台車 イットン台車

# イトン台車

従来品より音軽減



天板は断面形状を見直し、  
より凹みに強くなりました。



ビス構造にしたことで  
パーツの交換がより簡単に。

コーナー金具強度UP。  
従来品よりさらに取付強度、  
本体強度ともにアップしました。



6輪  
タイプ

FC6-1275

方向規制キャスター  
(6輪のみ)

跡がつきにくい  
ブレーキ付きキャスター  
材質:ウレタンゴム  
φ150mm



FC4-1275

4輪  
タイプ

FC4-0775a  
エレベーターに入る  
ミニタイプ

## FC4-0775a

●全長:67cm ●幅:76cm  
●高さ:25cm  
●質量:19.5kg  
●本体価格:¥146,200

**81,800円** 大特価!  
税込価格:89,980円

## FC4-1275

●全長:121cm ●幅:76cm  
●高さ:25cm  
●質量:24.5kg  
●本体価格:¥153,200

**85,800円** 大特価!  
税込価格:94,380円

## FC6-1275

●全長:121cm ●幅:76cm  
●高さ:25cm  
●質量:29.5kg  
●本体価格:¥167,000

**93,800円** 大特価!  
税込価格:103,180円

## 軽量仕様の強力タイプ

# DUK

最大使用質量  
**150kg**

仮設工業会



可搬式作業台 デューク®



手掛かり棒はスライドすることで  
狭い空間でも設置可能



収納時 (DUK-1816TG)



最大  
**40**  
cm  
高さ調整

DUK-1816TG  
(手掛かり棒4本+  
感知棒2本仕様)

※DUK-1116(T)は32cm

## DUK-1116

●天板高さ:0.73~1.05m  
●天板寸法:155x50cm  
●質量:15.2kg  
●本体価格:¥196,200

**94,800円** 大特価!  
税込価格:104,280円

手掛かり棒4本付

## DUK-1116T

●天板高さ:0.73~1.05m  
●天板寸法:155x50cm  
●質量:18.8kg  
●本体価格:¥231,600

**111,800円** 大特価!  
税込価格:122,980円

手掛かり棒4本付

## DUK-1516

●天板高さ:1.04~1.44m  
●天板寸法:155x50cm  
●質量:17.5kg  
●本体価格:¥212,600

**102,800円** 大特価!  
税込価格:113,080円

**118,000円** 大特価!  
税込価格:129,800円

手掛かり棒4本+感知棒2本付

## DUK-1816T

●天板高さ:1.36~1.76m  
●天板寸法:155x50cm  
●質量:24.1kg  
●本体価格:¥272,100

**128,000円** 大特価!  
税込価格:140,800円

**168,000円** 大特価!  
税込価格:184,800円

# 脚軽



移動の際は、バーを挿んだらそのまま開き止めを解除しながら持ち上げられる。



幅広天板は工具などを置ける便利な天板トレー形状(特許登録済み)



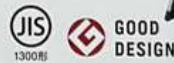
YouTube  
動画  
公開中!

JIS1300形認定品  
で軽いの強い!

## RZ

軽量脚立 脚軽

最大使用質量  
**130kg**



RZ-06c

- 天板高さ:0.60m
- 質量:2.7kg
- 本体価格:¥15,400 税込価格:11,880円

大特価!  
**10,800円**

RZ-09c

- 天板高さ:0.79m
- 質量:3.4kg
- 本体価格:¥18,200 税込価格:12,980円

大特価!  
**11,800円**

RZ-12c

- 天板高さ:1.09m
- 質量:4.2kg
- 本体価格:¥22,400 税込価格:16,280円

大特価!  
**14,800円**

RZ-15c

- 天板高さ:1.39m
- 質量:5.2kg
- 本体価格:¥26,600 税込価格:19,580円

大特価!  
**17,800円**

RZ-18c

- 天板高さ:1.69m
- 質量:6.4kg
- 本体価格:¥32,100 税込価格:22,880円

大特価!  
**20,800円**

RZ-21c

- 天板高さ:1.99m
- 質量:7.5kg
- 本体価格:¥37,700 税込価格:27,280円

大特価!  
**24,800円**

RZB-06b

- 天板高さ:0.60m
- 質量:2.7kg
- 本体価格:¥19,600 税込価格:14,080円

大特価!  
**12,800円**

RZB-15b

- 天板高さ:1.39m
- 質量:5.2kg
- 本体価格:¥30,700 税込価格:22,880円

大特価!  
**20,800円**

RZB-09b

- 天板高さ:0.79m
- 質量:3.4kg
- 本体価格:¥22,400 税込価格:16,280円

大特価!  
**14,800円**

RZB-18b

- 天板高さ:1.69m
- 質量:6.4kg
- 本体価格:¥36,200 税込価格:26,180円

大特価!  
**23,800円**

RZB-12b

- 天板高さ:1.09m
- 質量:4.2kg
- 本体価格:¥26,600 税込価格:19,580円

大特価!  
**17,800円**

RZB-21b

- 天板高さ:1.99m
- 質量:7.5kg
- 本体価格:¥41,800 税込価格:30,580円

大特価!  
**27,800円**

空間に調和する  
ブラックカラー

## RZB

軽量脚立  
脚軽ブラック

最大使用質量  
**130kg**



脚部伸縮で凹凸に対応

## RZS

伸縮脚立  
脚軽伸縮タイプ

最大使用質量  
**100kg**



最大高さ調整  
**21cm**

RZS-09a

- 天板高さ:0.73~0.94m
- 質量:4.7kg
- 本体価格:¥29,300 税込価格:21,780円

大特価!  
**19,800円**

RZS-12a

- 天板高さ:1.03~1.23m
- 質量:5.6kg
- 本体価格:¥34,900 税込価格:25,080円

大特価!  
**22,800円**

RZS-15a

- 天板高さ:1.32~1.53m
- 質量:6.5kg
- 本体価格:¥40,400 税込価格:29,480円

大特価!  
**26,800円**

RZS-18a

- 天板高さ:1.62~1.83m
- 質量:7.5kg
- 本体価格:¥46,000 税込価格:33,880円

大特価!  
**30,800円**

RZS-21a

- 天板高さ:1.92~2.13m
- 質量:8.5kg
- 本体価格:¥50,200 税込価格:36,080円

大特価!  
**32,800円**

※脚軽シリーズは専用脚立のため、はしこにはなりません

薄くて軽い長尺スリム脚立が新登場

## RL

最大使用質量  
**100kg**



脚立

同じサイズの脚立と比較

軽さ  
No.1!

質量 **20%**  
軽量化!



※比較対象: RL-27とXAM-27b

車載効率がアップ!

RL-24

- 本体価格:¥46,000 大特価!
- 26,800円**
- 税込価格:29,480円

RL-27

- 本体価格:¥53,000 大特価!
- 30,800円**
- 税込価格:33,880円

RL-30

- 本体価格:¥59,000 大特価!
- 33,800円**
- 税込価格:37,180円

RL-33

- 本体価格:¥86,000 大特価!
- 49,800円**
- 税込価格:54,780円

RL-36

- 本体価格:¥94,000 大特価!
- 53,800円**
- 税込価格:59,180円

収納時の厚み

※2025年4月現在。当社調べ

## 業界最薄!

折りたたむとフラットになるので、積み重ねやすく収納効率が向上。



ワンタッチバー  
持ち上げるだけで  
ロックを解除。  
(RL-24~30)



交差型開き止め  
開き止めを外すことなく  
スピーディーに開閉が  
可能。(RL-33, 36)



ロックレバー  
簡単操作で開閉できる  
独自の新型ロックレバー。  
(RL-33, 36)



ステップ幅  
プロ向け55mm幅。

ワンタッチ  
バー

交差型  
開き止め

ロック  
レバー



| 型式    | 天板高さ (m) | 有効高さ (m) | 設置寸法 (外寸) (cm) |     | 収納寸法 (外寸) (cm) |    |     | 質量 (kg) |
|-------|----------|----------|----------------|-----|----------------|----|-----|---------|
|       |          |          | 全幅             | 奥行  | 全幅             | 奥行 | 高さ  |         |
| RL-24 | 2.29     | 1.69     | 73             | 140 | 73             | 15 | 239 | 8.7     |
| RL-27 | 2.59     | 1.99     | 78             | 157 | 78             | 15 | 270 | 10.1    |
| RL-30 | 2.89     | 2.28     | 84             | 174 | 84             | 15 | 301 | 12.3    |
| RL-33 | 3.19     | 2.59     | 89             | 190 | 89             | 15 | 332 | 14.8    |
| RL-36 | 3.48     | 2.88     | 95             | 207 | 95             | 15 | 363 | 16.4    |

スピーディに作業床高さ6.2mまで組み立て可能!

**MTP** 最大使用質量 **240kg**

**altrex**

作業床寸法: 0.61×1.47m

高所作業台 マイタワープラス



**MTP-220**  
●全高:3.33~3.46m  
●作業床高さ:2.18~2.32m  
●質量:88.3kg  
●本体価格:¥777,000

**668,000円** 大特価!  
税込価格:734,800円

足場板側面からハンガーを出し、部材を仮置きしながら組立が可能。



**MTP-320**  
●全高:4.33~4.46m  
●作業床高さ:3.18~3.31m  
●質量:112.9kg  
●本体価格:¥1,037,000

**888,000円** 大特価!  
税込価格:976,800円

**MTP-420**  
●全高:5.32~5.46m  
●作業床高さ:4.18~4.31m  
●質量:124.3kg  
●本体価格:¥1,139,000

**968,000円** 大特価!  
税込価格:1,064,800円

**MTP-520**  
●全高:6.32~6.46m  
●作業床高さ:5.18~5.31m  
●質量:149.0kg  
●本体価格:¥1,398,000

**1,188,000円** 大特価!  
税込価格:1,306,800円

**MTP-620**  
●全高:7.32~7.45m  
●作業床高さ:6.17~6.31m  
●質量:160.4kg  
●本体価格:¥1,500,000

**1,278,000円** 大特価!  
税込価格:1,405,800円

MTP-620

配送手数料別途

環境に配慮したクリーンな水圧式

**EQ** 最大使用質量 **100kg**

水圧式高所作業台 アクアデッキ

作業床寸法 60×60cm

水圧式なので、急な飛び出し、落下の心配がありません。ボタン操作で昇降、停止が思いのまま。



収納時



**EQ44T**  
●全高:2.73~5.40m  
●作業床高さ:1.73~4.40m  
●質量:135kg  
●本体価格:¥1,950,000

**1,658,000円** 大特価!  
税込価格:1,823,800円

配送手数料別途

事業者の皆様へ

令和5年10月1日より

**労働安全衛生規則が一部改正**

2 最大積載量 **2トン以上の**



貨物自動車に昇降設備の設置が義務となりました

ハセガワにご相談ください!



詳しくはコチラ

陸運業の労働災害の内訳



平成25年度厚生労働省「荷役作業安全ガイドラインの解説」より

荷役災害の内訳



平成27年度「労働安全衛生研究所の分析」より

ラクノリタイプのトラック昇降はしご

**LTM** 最大使用質量 **100kg**



トラック昇降用はしご

ラクノリ

フックは蝶ボルトで好きな位置に取付、収納も簡単。



**LTM-12**  
●全長:1.75m  
●荷台対応高さ:0.85~1.53m  
●質量:4.6kg  
●本体価格:¥40,000

100台限定

大特価!  
**23,800円** → **19,800円**  
税込価格:21,780円



LTM-12

荷台やあおりに掛けるだけ! 安全に昇降できるステップ

**TSH**

トラック荷台昇降ステップ

最大使用質量 **100kg**

各100台限定



TSH-2043

TSH-4074

TSH-2043 (荷台用/20cm幅)

荷台用/20cm幅

**TSH-2043**  
●全長:0.54m  
●質量:1.6kg  
●本体価格:¥10,900

大特価!  
**8,180円**  
税込価格:8,998円

あおり用/20cm幅

**TSH-2074**  
●全長:0.85m  
●質量:1.8kg  
●本体価格:¥16,800

大特価!  
**12,800円**  
税込価格:14,080円

荷台用/40cm幅

**TSH-4043**  
●全長:0.54m  
●質量:2.3kg  
●本体価格:¥16,100

大特価!  
**11,800円**  
税込価格:12,980円

あおり用/40cm幅

**TSH-4074**  
●全長:0.85m  
●質量:2.6kg  
●本体価格:¥24,000

大特価!  
**17,800円**  
税込価格:19,580円

ご用命は

有限会社 八木塗料店

Hasegawa

長谷川工業株式会社

www.hasegawa-kogyo.co.jp  
本社 〒550-0002 大阪市西区江戸堀2丁目1-1 江戸堀センタービル14F

■掲載商品はセールのため品薄となることが予想されます。品切れの際はご容赦ください。■製品の改良などのために、製品の仕様、寸法などを予告なく変更することがありますので、あらかじめご了承ください。■製品の価格は、予告なく変更することがありますので、あらかじめご了承ください。■配送手数料は北海道・沖縄及び離島は別途扱いとさせていただきます。■はしご長さが地理的条件により運送会社止め又は、別途チャーター便の費用が生じることがあります。

デジタルカタログでいつでもスマホから情報確認!

