

令和 6 年産 (令和 6/7 年産)

# さとうきび品質・生産実績



きび子



きび太

令和 7 年 7 月

公益社団法人 沖縄県糖業振興協会

# 目 次

I	令和6年産における品質取引実施状況について・・・・・・・・・・・・・・・・	1
II	令和6年産 製糖実績・・・・・・・・・・・・・・・・	5
III	品質取引の測定実績状況・・・・・・・・・・・・・・・・	6
IV	製糖工場別の甘蔗糖度等の集計分析結果	
	1. 令和6年産 さとうきび品質の工場区域別概況・・・・・・・・	8
	2. 工場区域別甘蔗糖度区分別割合・・・・・・・・	10
	3. 令和6年産 さとうきび品質の工場区域別推移（旬計平均糖度）・・・・・・・・	12
	4. 令和6年産 さとうきび品質の過去との比較（工場別生産量）・・・・・・・・	16
	5. 令和6年産 さとうきび品質の過去との比較（工場別平均甘蔗糖度）・・・・・・・・	17
	6. 令和6年産 さとうきび品質の過去との比較（工場別平均農家手取額）・・・・	18
	7. 令和6年産 過去との比較（工場別生産量・平均甘蔗糖度）・・・・・・・・	19
	8. 令和6年産 さとうきび品質の工場区域別数量・・・・・・・・	20
	9. 甘蔗糖度の構成比分布・・・・・・・・	22
V	市町村別の甘蔗糖度等の集計分析結果	
	1. 令和6年産 さとうきび品質の市町村別概況・・・・・・・・	33
	2. 市町村別甘蔗糖度区分別割合・・・・・・・・	34
	3. 令和6年産 さとうきび品質の過去との比較（市町村別生産量）・・・・・・・・	38
	4. 令和6年産 さとうきび品質の過去との比較（市町村別平均甘蔗糖度）・・・・	39
	5. 令和6年産 さとうきび品質の過去との比較（市町村別平均農家手取額）・・・・	40
	6. 令和6年産 過去との比較（市町村別生産量・平均甘蔗糖度）・・・・・・・・	41
	7. 令和6年産 さとうきび品質の市町村別数量・・・・・・・・	42
	8. 市町村別平均甘蔗糖度分布・・・・・・・・	45

# I 令和 6 年産における品質取引実施状況について

## 1. 気象概況及びさとうきびの生育概況

令和6/7年産気象表

	H6.1月	2月	3月	4月	5月	6月	7月	8月	9月	10月	11月	12月	H7.1月
気温	並	かなり高	並	かなり高	高	高	かなり高	かなり高	かなり高	かなり高	かなり高	並	低
降水量	かなり少	かなり少	並	かなり多	多	かなり多	多	少	並	かなり多	多	少	少
日照時間	かなり長	かなり長	並	並	並	並	かなり長	並	並	短	短	短	長

### (1) 気象の概況

#### ① 平均気温

2024 年 1、3、12 月は平年値並、5、6 月は平年より高く、その他の月は平年値よりかなり高く推移した。

#### ② 降水量

2024 年 4、6、10 月に特に降水量が多く、1、2、8、12 月は平年より少なく推移した。その他の月は平年並みあるいは平年より多めであった。

#### ③ 台風の接近、襲来

年間の台風発生数は 26 個で平年並、沖縄県への接近数は 8 個と平年並みだった。特に影響の大きかったものは以下のとおり。

- 3 号 (7/23-7/25) 宮古島・八重山地方に接近した。  
最大瞬間風速は宮古島で 26.7m/s、石垣島で 35.5m/s、  
与那国島で 50.2m/s。
- 13 号 (9/13-9/14) 南北大東島に接近した。  
最大瞬間風速は南大東で 19.9m/s、北大東島で 20.1m/s。
- 21 号 (10/31) 八重山地方に接近した。  
最大瞬間風速は石垣島で 30.1m/s、与那国島で 33.3m/s。

### (2) 生育の概況

沖縄本島・久米島においては 4 月から 6 月にかけて降雨が多く、生育は概ね順調に進んだ。7 月以降少雨傾向が続き生育は鈍化したものの、9 月以降は適度な降雨があったことから回復、最終的には増産につながった。

大東島地域では 2 月に少雨傾向になったものの、梅雨入りまでの期間は適度な降雨があった。梅雨入りし期間雨量は多く日照時間が短かった。梅雨明け以降の気温上昇によりロール現象や水はけの悪い地域では湿害が発生した。8 月に入り台風 10 号の影響などで降雨があり、日照時間も十分にあったため生育は回復、その後少雨傾向になった時期もあったが、概ね生育環境が良かったため豊作につながった。

宮古地域でも梅雨時期までの降雨は多かったものの、その後の干ばつにより生育が停滞した時期があった。7 月下旬以降は台風の接近などもあったが、いずれも勢力は弱く被害は軽微であり適度な降雨をもたらしため生育が回復した。それ以降も適度な降雨と日照があり順調に生育したため、増産となった。

八重山地域でも 6 月中旬頃から干ばつ傾向となり葉のロール現象が見られたが、7

月下旬に入り台風の接近時のまとまった降雨があり、8月以降も適度な降雨と強い日差しがあったため、全作型で生育は順調であった。9月に入り台風の接近があったものの被害は軽微なものであり降水量も平年を大きく上回ったため、大きな問題もなく増産となった。

## 2. さとうきびの品質・生産量と地域別の品質概況

- (1) 今期（令和6/7年産）の県全体の生産量は約84万5千トンとなり、前期と比較して約18万1千トンの増となった。

原料処理量は分蜜糖生産地域において、約76万8千トンとなり、前期と比べ約16万2千トンの増産、含蜜糖生産地域においては、約7万6千トンとなり、前期と比較して、約1万8千トンの増産となった。

地域毎の生産量は、沖縄本島では約11万3千トンで前期と比較し116.3%、沖縄周辺離島では約22万6千トンで前期比140.2%、宮古地域では約38万9千トンで前期比125.6%の増産、八重山地域では約11万5千トンで前期比121.7%となった。

- (2) 産糖量については、分蜜糖が約8万7千トン（歩留11.30%）、含蜜糖は約1万トン（歩留13.32%）で、産糖量合計は約9万7千トンとなり、前年（7万9千トン）と比べて1万8千トンの増となった。

- (3) 平均甘蔗糖度は13.8度で前期に比べ0.8度下回り、最高は19.1度、最低は6.9度、基準糖度帯を越える（14.4度以上）原料は全体の34.3%であった。

\*備考1：以上は、糖振協の「さとうきび品質取引状況等報告書（速報）」及び関係団体で作成した速報や報告資料、及び沖縄気象台のホームページ掲載資料に基づく。

## 3. 品質取引の運営等

- (1) 立会人の設置

さとうきびの品質取引が公正、公平に実施できるよう測定業務の点検機能として、17工場に1日1人配置体制で総勢35人の立会人を配置し、約6ヶ月間の製糖期間中、品質取引業務を円滑に実施した。

- (2) 品質情報解析

全製糖工場の品質取引結果を10日毎に取りまとめ、速報値として関係者に提供した。全製糖工場の品質取引結果データは工場別、市町村別に整理した。

また、令和5/6年産の品質取引の実績に基づき、17工場より集積した品質取引に関するデータを集計、分析・加工し「さとうきび品質・生産実績」として取りまとめ、協会ホームページへ掲載した。

### (3) 品質取引推進事業

これまでの品質取引業務の実績を踏まえ、より一層の定着化と円滑な推進を図るために研修会や検討会を実施した。

- (1) 品質取引関係者（行政、農協、製糖工場、立会人）の品質取引実施方法への理解を深めるため、『沖縄県さとうきび品質取引実施要綱・要領集』を作成し、協会ホームページへ掲載した。
- (2) 製糖期間終了後に全製糖工場品質取引の責任者、担当者を対象に「令和 5/6 年期品質取引結果総括検討会」を令和 6 年 7 月及び 8 月に開催し、問題や処理方法、防止策について意見交換を行い、情報共有を行った。
- (3) 令和 6 年 11 月に、市町村、農協、地区さとうきび協議会、製糖工場、農業改良普及センター等の担当者を対象に「さとうきび品質取引指導者研修会」を開催し、八重山地区（10 人）、Web 開催(19 人)の計 29 人に指導者研修を行った。
  - (ア) 令和 6 年 11 月に含蜜糖工場の品質測定担当者を対象に「品質測定機器操作手順研修会」を開催した。
  - (イ) 令和 6 年 11 月に分蜜糖工場の品質測定担当者を対象に「さとうきび品質取引測定業務担当者研修会」を開催した。
  - (ウ) 令和 6/7 年期さとうきび品質取引に向けて、令和 6 年 11 月から 12 月の期間に全ての立会人 35 人に対し、Zoom で業務研修を行った。

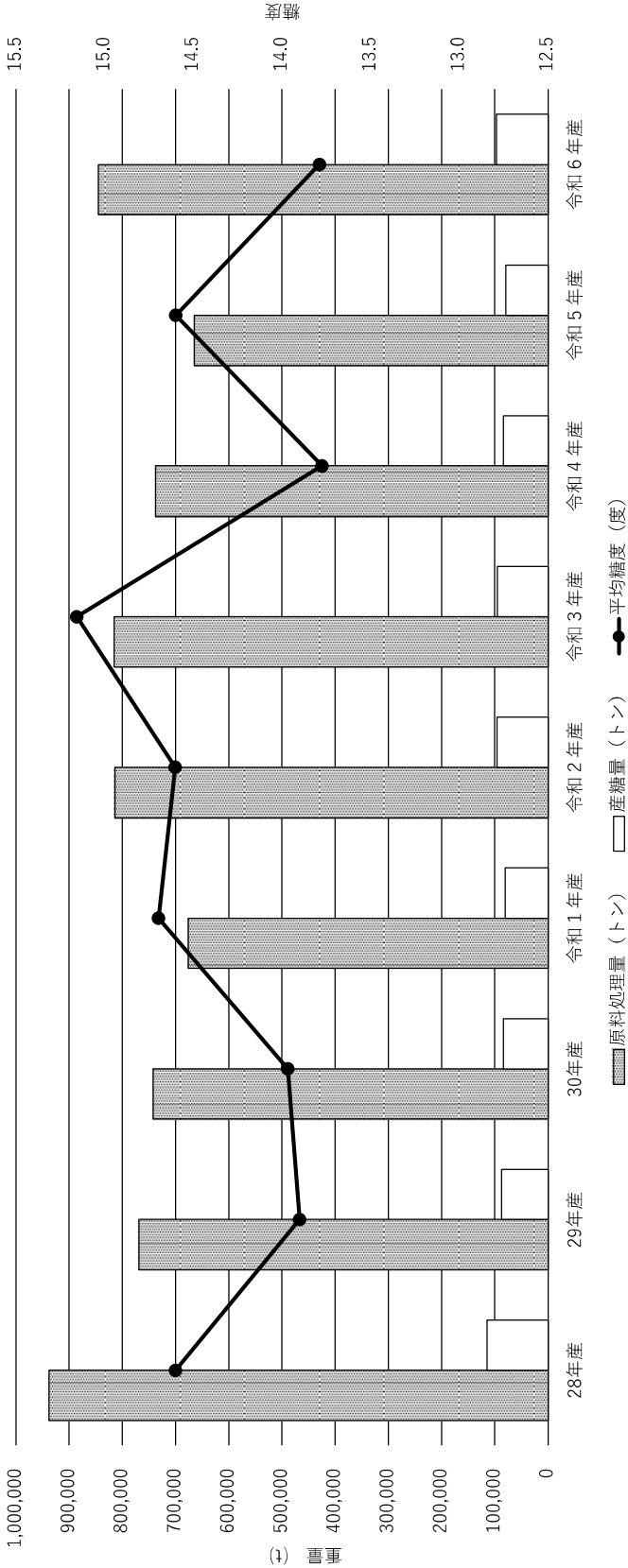
### (4) NPO へのさとうきび品質測定システム管理業務委託

分蜜糖工場の品質取引測定機（N I R）の集中管理、信頼性の確保を行うため、N P O 法人亜熱帯バイオマス利用研究センターに業務委託を行い、検量線の管理・調整、定期検査、操業中点検を実施した。

過去の実績と今年産、前年産（令和5年産）との比較

項目	28年産	29年産	30年産	令和1年産	令和2年産	令和3年産	令和4年産	令和5年産 (1)	令和6年産 (2)	比較 (2) - (1)
分										
原料処理量 (トン)	867,214	698,534	671,016	617,141	742,233	732,615	678,368	606,553	768,719	162,166
平均糖度 (度)	14.6	13.9	13.9	14.6	14.5	15.1	13.7	14.5	13.7	△ 0.8
産糖量 (トン)	104,711	78,079	74,868	72,798	86,372	86,881	76,373	70,881	86,878	15,998
合										
原料処理量 (トン)	70,308	70,141	70,762	58,686	71,621	82,811	59,072	57,731	76,393	18,662
平均糖度 (度)	14.8	14.0	14.6	15.2	15.1	15.4	14.3	15.6	14.9	△ 0.7
産糖量 (トン)	9,641	9,070	9,131	7,849	9,556	8,191	7,311	7,868	10,175	2,307
合										
原料処理量 (トン)	937,523	768,675	741,777	675,827	813,853	815,426	737,439	664,284	845,112	180,828
平均糖度 (度)	14.6	13.9	14.0	14.7	14.6	15.2	13.8	14.6	13.8	△ 0.8
計										
産糖量 (トン)	114,353	87,149	83,999	80,647	95,928	95,072	83,684	78,749	97,054	18,305

注1：数量及び比率については、四捨五入の関係で合計と内訳が一致しない場合がある。



## Ⅱ 令和6年産 製糖実績

(分蜜糖工場)

	製糖期間		製糖実績		
	製糖開始	製糖終了	原料処理量 (kg)	歩留 (%)	産糖量 (kg)
ゆがふ製糖	R7.1.6	R7.4.2	113,861,037	12.30	14,000,480
沖縄本島			113,861,037	12.30	14,000,480
沖縄農協 伊是名支店工場	R6.12.10	R7.4.10	21,949,874	11.53	2,530,555
久米島製糖	R6.12.17	R7.4.14	51,252,103	11.16	5,719,582
大東糖業	R6.12.7	R7.4.18	110,611,101	10.99	12,152,230
北大東製糖	R6.12.19	R7.4.24	27,311,612	11.16	3,048,697
沖縄離島			211,124,690	11.11	23,451,064
沖縄計			324,985,727	11.52	37,451,544
沖縄製糖	R6.12.13	R7.4.9	148,735,527	11.88	17,669,930
宮古製糖 城辺工場	R6.12.10	R7.5.2	150,931,476	11.16	16,850,630
宮古本島			299,667,003	11.52	34,520,560
宮古製糖 伊良部工場	R6.12.3	R7.5.21	60,797,858	10.27	6,245,180
宮古離島			60,797,858	10.27	6,245,180
宮古計			360,464,861	11.31	40,765,740
石垣島製糖	R6.12.3	R7.5.19	83,268,385	10.40	8,660,940
八重山計			83,268,385	10.40	8,660,940
分蜜糖 計			768,718,973	11.30	86,878,224

(含蜜糖工場)

	製糖期間		製糖実績		
	製糖開始	製糖終了	原料処理量 (kg)	歩留 (%)	産糖量 (kg)
沖縄農協 伊平屋支店工場	R6.12.23	R7.5.8	5,606,840	12.44	697,529
沖縄農協 伊江支店工場	R6.12.1	R7.4.7	6,694,870	12.50	836,580
沖縄農協 粟国支店工場	R6.12.11	R7.4.24	2,804,846	13.25	371,630
沖縄計			15,106,556	12.62	1,905,739
宮古製糖 多良間工場	R6.12.2	R7.5.5	29,373,044	13.92	4,089,445
宮古計			29,373,044	13.92	4,089,445
沖縄農協 小浜製糖工場	R7.1.6	R7.4.23	3,865,873	11.18	432,125
西表糖業	R6.12.3	R7.4.18	10,689,688	12.91	1,379,843
波照間製糖	R6.12.1	R7.4.27	13,420,188	14.37	1,928,100
沖縄農協 与那国支店工場	R7.1.9	R7.4.21	3,937,707	11.18	440,085
八重山計			31,913,456	13.10	4,180,153
含蜜糖 計			76,393,056	13.32	10,175,337

(分蜜糖・含蜜糖合計)

	製糖実績		
	原料処理量 (kg)	歩留 (%)	産糖量 (kg)
全 県 計	845,112,029	11.48	97,053,561

### Ⅲ 品 質 取 引 の 測 定 実 績 状 況

(分蜜糖工場)

	ゆがふ製糖	沖縄農協 伊是名 支店工場	久米島製糖	大東糖業	北大東製糖	沖縄製糖	宮古製糖		石垣島製糖	合計	平均
							城辺工場	伊良部工場			
品 取 実 施 状 況	a. 品質取引実施日数	87	88	100	109	81	101	145	141	985	109
	b. 延トラック搬入台数	14,024	3,467	11,510	29,241	8,533	21,028	9,754	11,615	131,125	14,569
	c. 最多の搬入台数／日	205	57	160	444	112	284	119	139	1,550	172
	d. 最多の原料買入数量ト／日	1,739	283	741	1,603	364	2,034	773	1,061	8,521	947
	e. 品質取引総件数	16,719	3,467	11,510	6,602	3,634	21,028	9,754	11,615	106,282	11,809
	f. 品質取引実測定件数	16,719	3,467	11,510	6,602	3,634	21,028	9,754	11,615	106,282	11,809
	g. 一日当たり品質取引件数 e/a	192	48	115	61	45	208	67	82	983	109
	h. 一日当たり実測定件数 f/a	192	48	115	61	45	208	67	82	983	109
	i. 問題処理要領該当件数	0	0	0	0	0	1	0	0	1	0
	a. コアサンブラー（グラフ式含む）	2	1	1	1	1	2	1	1	11	1
設 置 機 器 状 況	b-（1）. カッターグラインダ	2	1	1	1	1	1	1	1	10	1
	c-（2）. コンベア（使用の有無）	0	2（不使用）	1（不使用）	0	1（不使用）	1	0	2（1台排出用）	7	0.8
	d. N I R (DS2500)	1	1	1	1	1	1	1	1	9	1
	a. 正職員数	2(0)	1(0)	1(0)	2(0)	2(2)	2(0)	1(0)	2(0)	14(2)	1.6(0)
職 品 取 員 数 室	b. 臨時職員数	20(8)	6(5)	9(1)	15(8)	7(2)	14(11)	9(6)	10(4)	105(55)	11.7(6)
	c. 合計	22(9)	7(5)	10(1)	17(8)	9(4)	16(11)	10(6)	12(4)	119(57)	13(6)
トラッシュ選別（人数）		6	3	3	12	5	6	4	4	49	5.4
トラッシュ選別（台数）		3	1	1	3	1	3	2	1	16	1.7

※ b. と e. の測定件数が合致しない工場は「さとうきび品質測定要領」にある「1.原料サンブル採取基準（1）サンブル採取点数」における「同一ほ場から同日に搬入される原料については、

生産者と糖業者の合意によってサンブル採取点数を減ずることができる」を適用したためである。

※ e. と f. の測定件数が合致しない工場は「さとうきび品質測定に係る問題処理要領」にある「2. 問題処理内容（3）欠測」が発生した為である。

※ i. 問題処理要領該当件数の括弧内は内数で欠測の数である。

※ 品取室職員数の括弧内は内数で女性職員の数である。



## (含蜜糖工場)

	沖縄農協 伊平屋 支店工場	沖縄農協 伊江 支店工場	沖縄農協 栗国 支店工場	宮古製糖 多良間 工場	沖縄農協 小浜 製糖工場	西表糖業	波照間 製糖	沖縄農協 与那国 支店工場	合計	平均
品 取 実 施 状 況	a. 品質取引実施日数	111	117	108	153	98	127	99	949	119
	b. 延トランク搬入台数	1,723	1,905	1,291	5,614	1,782	2,707	1,347	20,032	2,504
	c. 最多の搬入台数／日	29	24	20	59	36	29	27	259	32
	d. 最多の原料買入数量ト／日	94	85	45	288	73	125	87	920	115
	e. 品質取引総件数	1,723	1,905	1,291	5,614	1,782	2,707	1,347	20,032	2,504
	f. 品質取引実測定件数	1,723	1,905	1,291	5,614	1,782	2,707	1,347	20,032	2,504
	g. 一日当たり品質取引件数 e/a	16	16	14	37	18	21	14	163	20
	h. 一日当たり実測定件数 f/a	16	16	14	37	18	21	14	163	20
	i. 問題処理要領該当件数	0	0	0	0	1	0	0	1	0
	a. シュレッダー	1	1	1	1	1	1	1	8	1
設 置 状 況 機 器	b. 油圧プレス	1	1	1	1	1	1	1	8	1
	c. デジタル・ブリックス計	1	1	1	2	2	2	1	12	1.5
	a. 正職員数	0(0)	0(0)	0(0)	1(1)	0(0)	1(1)	0(0)	2(2)	0(0)
職 品 取 員 数 室	b. 臨時職員数	3(3)	2(2)	2(2)	1(0)	4(3)	3(0)	2(1)	25(11)	3(1)
	c. 合計	3(3)	2(2)	2(2)	2(1)	4(3)	4(1)	2(1)	27(13)	3(2)
	トランシュ選別 (人数)	15	2	2	4	3	3	3	37	3.1
トランシュ選別 (台数)		2	1	1	1	1	1	1	9	1.125

※ e. と f. の測定件数が合致しない工場は「さとうきび品質測定に係る問題処理要領」にある「2. 問題処理内容 (3) 欠測」が発生した為である。

※ i. 問題処理要領該当件数の括弧内は内数で欠測の数である。

※ 品取室職員数の括弧内は内数で女性職員の数である。

IV 製糖工場別の甘蔗糖度等の集計分析結果

1. 令和6年産 さとうきび品質の工場区域別概況  
(分蜜糖工場)

工場・地域名	買入原料 処理量 (kg)	甘蔗糖度(度)			甘蔗糖度区分ごとの重量、比率(ト、%)								平均農家 手取額 (円/ト)
		平均	最低	最高	13.0度以下		13.1～13.6		13.7～14.3		14.4度以上		
					重量	比率	重量	比率	重量	比率	重量	比率	
ゆがふ製糖  沖縄本島	113,861,037	14.24	8.6	18.2	15,613	13.7%	16,891	14.8%	26,539	23.3%	54,819	48.1%	24,876
	113,861,037	14.24	8.6	18.2	15,613	13.7%	16,891	14.8%	26,539	23.3%	54,819	48.1%	24,876
	21,949,874	13.71	9.4	17.1	5,225	23.8%	4,894	22.3%	6,161	28.1%	5,669	25.8%	24,270
	51,252,103	13.58	8.9	17.0	15,119	29.5%	11,186	21.8%	12,946	25.3%	12,002	23.4%	24,128
大東糖業	110,611,101	13.43	9.1	17.2	41,874	37.9%	20,474	18.5%	22,449	20.3%	25,815	23.3%	23,955
北大東製糖	27,311,612	13.40	9.3	16.9	10,634	38.9%	4,600	16.8%	5,131	18.8%	6,947	25.4%	23,893
沖縄離島	211,124,690	13.50	8.9	17.2	72,851	34.5%	41,154	19.5%	46,687	22.1%	50,433	23.9%	24,022
沖縄計	324,985,727	13.76	8.6	18.2	88,464	27.2%	58,045	17.9%	73,225	22.5%	105,251	32.4%	24,321
沖縄製糖	148,735,527	13.33	7.9	19.1	62,931	42.3%	28,157	18.9%	30,321	20.4%	27,326	18.4%	23,854
宮古製糖 城辺工場	150,931,476	13.91	8.6	17.6	35,209	23.3%	23,681	15.7%	33,900	22.5%	58,142	38.5%	24,486
宮古本島	299,667,003	13.62	7.9	19.1	98,140	32.7%	51,838	17.3%	64,221	21.4%	85,467	28.5%	24,172
宮古製糖 伊良部工場	60,797,858	14.22	8.6	18.1	13,592	22.4%	7,178	11.8%	10,042	16.5%	29,986	49.3%	24,908
宮古離島	60,797,858	14.22	8.6	18.1	13,592	22.4%	7,178	11.8%	10,042	16.5%	29,986	49.3%	24,908
宮古計	360,464,861	13.72	7.9	19.1	111,732	31.0%	59,017	16.4%	74,263	20.6%	115,454	32.0%	24,296
石垣島製糖	83,268,385	13.15	6.9	18.0	38,561	46.3%	13,588	16.3%	14,262	17.1%	16,858	20.2%	23,924
八重山計	83,268,385	13.15	6.9	18.0	38,561	46.3%	13,588	16.3%	14,262	17.1%	16,858	20.2%	23,924
分蜜糖 計	768,718,973	13.68	6.9	19.1	238,757	31.1%	130,650	17.0%	161,750	21.0%	237,563	30.9%	24,267

注1：数量及び比率については、四捨五入の関係で合計と内訳が一致しない場合がある。

注2：平均農家手取額は、各工場の糖度別数量と買入価格から加重平均で算出した（甘味資源作物交付金を含む）。

## (含蜜糖工場)

工場・地域名	買入原料 処理量 (k g)	甘蔗糖度 (度)			甘蔗糖度区分ごとの重量、比率 (ト、%)								平均農家 手取額 (円/ト)
					13.0度以下		13.1～13.6		13.7～14.3		14.4度以上		
		平均	最低	最高	重量	比率	重量	比率	重量	比率	重量	比率	
沖縄農協 伊平屋支店工場	5,606,840	15.67	11.9	18.6	100	1.8%	138	2.5%	379	6.8%	4,990	89.0%	26,776
沖縄農協 伊江支店工場	6,694,870	14.67	10.7	17.8	784	11.7%	606	9.0%	1,201	17.9%	4,105	61.3%	25,437
沖縄農協 栗国支店工場	2,804,846	15.31	10.0	18.2	139	4.9%	129	4.6%	298	10.6%	2,239	79.8%	26,284
沖縄計	15,106,556	15.16	10.0	18.6	1,023	6.8%	873	5.8%	1,877	12.4%	11,334	75.0%	26,091
宮古製糖 多良間工場	29,373,044	14.94	11.9	18.1	1,231	4.2%	2,251	7.7%	4,825	16.4%	21,066	71.7%	25,743
宮古計	29,373,044	14.94	11.9	18.1	1,231	4.2%	2,251	7.7%	4,825	16.4%	21,066	71.7%	25,743
沖縄農協 小浜製糖工場	3,865,873	13.36	8.1	17.5	1,487	38.5%	772	20.0%	813	21.0%	795	20.6%	23,865
西表糖業	10,689,688	14.73	9.7	18.1	1,336	12.5%	934	8.7%	1,448	13.5%	6,972	65.2%	25,521
波照間製糖	13,420,188	15.81	12.6	18.3	82	0.6%	559	4.2%	809	6.0%	11,970	89.2%	26,983
沖縄農協 与那国支店工場	3,937,707	12.80	9.0	16.9	2,280	57.9%	604	15.3%	540	13.7%	513	13.0%	23,170
八重山計	31,913,456	14.78	8.1	18.3	5,186	16.3%	2,869	9.0%	3,609	11.3%	20,250	63.5%	25,645
含蜜糖 計	76,393,056	14.92	8.1	18.6	7,440	9.7%	5,992	7.8%	10,311	13.5%	52,650	68.9%	25,771

注 1：数量及び比率については、四捨五入の關係で合計と内訳が一致しない場合がある。

注 2：平均農家手取額は、各工場の糖度別数量と買入価格から加重平均で算出した（生産対策費を含む）。

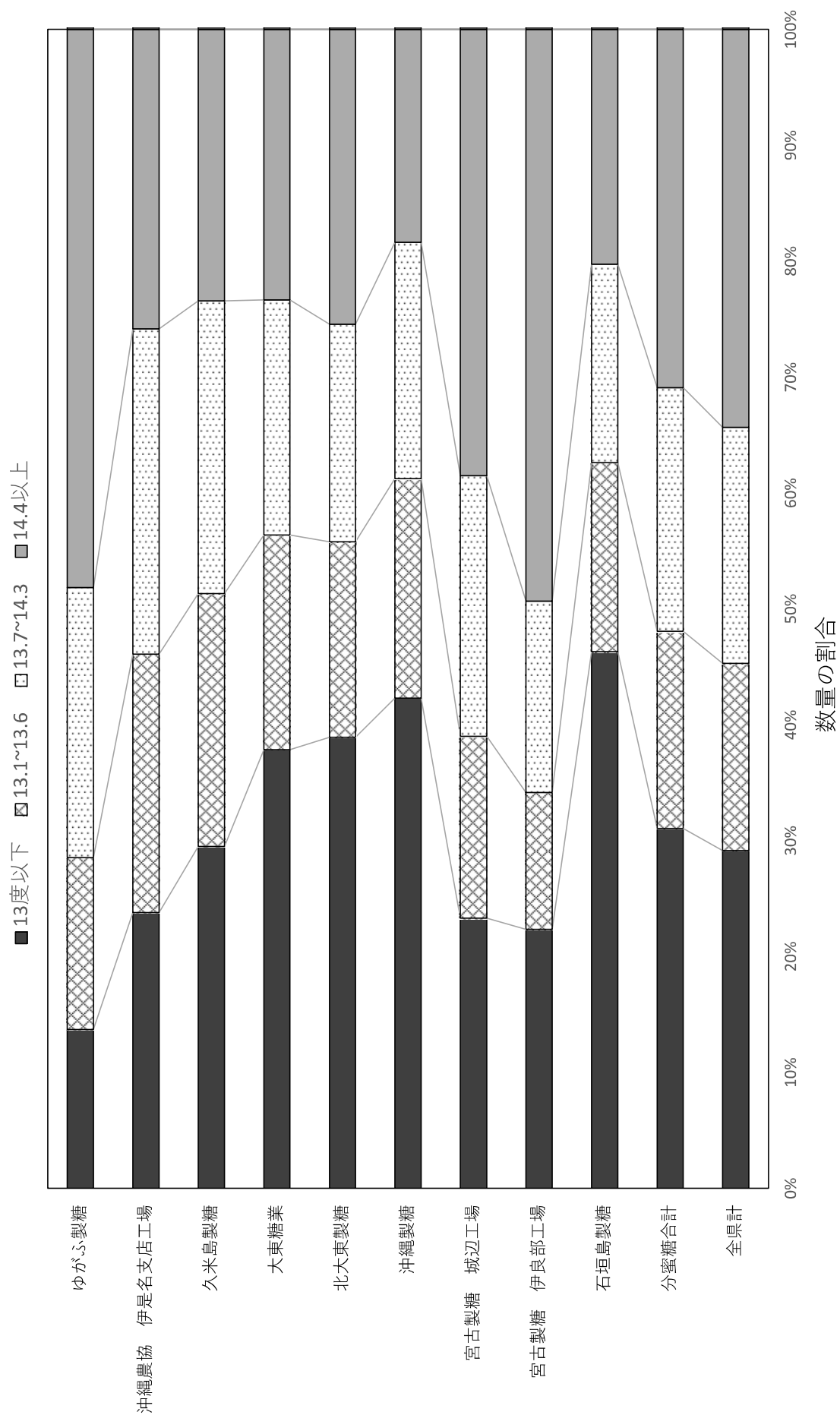
## (分蜜・含蜜合計)

工場・地域名	買入原料 処理量 (k g)	甘蔗糖度 (度)			甘蔗糖度区分ごとの重量、比率 (ト、%)						平均農家 手取額 (円/ト)		
		平均	最低	最高	13.0度以下		13.1～13.6		13.7～14.3			14.4度以上	
					重量	比率	重量	比率	重量	比率		重量	比率
全県計	845,112,029	13.79	6.9	19.1	246,197	29.1%	136,642	16.2%	172,061	20.4%	290,212	34.3%	24,403

注 1：数量及び比率については、四捨五入の關係で合計と内訳が一致しない場合がある。

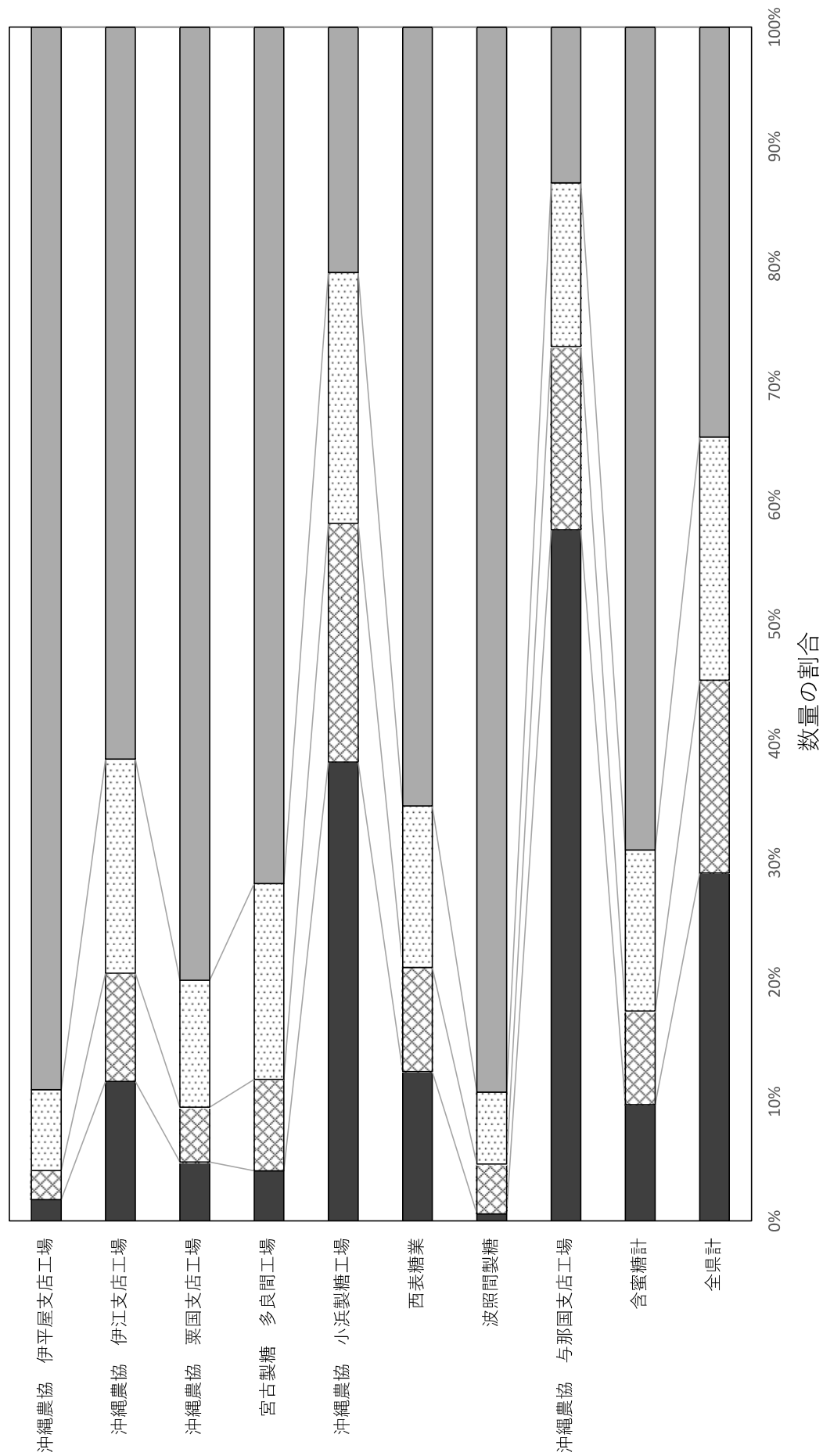
注 2：平均農家手取額は、各工場の糖度別数量と買入価格から加重平均で算出した。

## 2. 工場区域別甘蔗糖度区分別割合 (分蜜糖地域)



(含蜜糖地域)

■ 13度以下    ▨ 13.1~13.6    ▩ 13.7~14.3    ■ 14.4以上



3. 令和6年産 さとうきび品質の工場区域別推移（旬計平均糖度）

（分蜜糖工場）

工場・地域名		旬ごとの平均甘蔗糖度（度）																		
		12月上旬	12月中旬	12月下旬	1月上旬	1月中旬	1月下旬	2月上旬	2月中旬	2月下旬	3月上旬	3月中旬	3月下旬	4月上旬	4月中旬	4月下旬	5月上旬	5月中旬	5月下旬	全期
ゆがふ製糖  沖縄本島	-	-	-	13.3	13.6	13.9	14.1	14.3	14.4	14.5	14.7	14.9	14.0	-	-	-	-	-	-	14.24
	12.7	12.4	12.6	13.1	13.2	13.6	13.5	13.9	13.9	14.0	14.4	14.5	14.4	-	-	-	-	-	-	13.71
	-	12.6	12.5	13.0	13.0	13.4	13.4	13.9	13.8	13.9	14.1	14.4	14.0	14.2	-	-	-	-	-	13.58
	12.3	12.1	12.3	12.7	12.9	13.1	13.1	13.5	13.4	13.9	14.4	14.7	14.6	14.2	-	-	-	-	-	13.43
	-	11.5	11.8	12.5	12.6	13.0	13.2	13.1	13.4	13.9	14.3	15.1	14.6	14.3	14.7	-	-	-	-	13.40
沖縄離島  沖縄計	12.4	12.2	12.3	12.8	13.0	13.3	13.3	13.6	13.6	13.9	14.3	14.7	14.4	14.2	14.7	-	-	-	-	13.50
	12.4	12.2	12.3	13.0	13.2	13.5	13.7	13.9	14.0	14.2	14.5	14.8	14.4	14.2	14.7	-	-	-	-	13.76
沖縄製糖 宮古製糖  宮古本島	-	12.4	12.3	12.5	12.8	13.3	13.1	13.3	13.5	14.0	14.3	14.3	14.2	-	-	-	-	-	-	13.33
	12.3	12.4	12.7	13.0	13.4	13.8	13.8	14.2	14.2	14.3	14.4	14.6	14.6	14.7	14.7	-	-	-	-	13.91
	12.3	12.4	12.4	12.8	13.1	13.5	13.8	13.7	13.8	14.1	14.4	14.5	14.5	14.7	14.7	-	-	-	-	13.62
宮古製糖 伊良部工場	12.7	12.8	12.9	13.1	13.5	13.9	13.9	14.2	14.4	14.6	14.9	15.2	15.3	15.3	15.5	15.2	15.7	-	-	14.22
宮古離島  宮古計	12.7	12.8	12.9	13.1	13.5	13.9	13.9	14.2	14.4	14.6	14.9	15.2	15.3	15.3	15.5	15.2	15.7	-	-	14.22
宮古計	12.6	12.4	12.5	12.8	13.1	13.5	13.8	13.8	13.9	14.2	14.4	14.6	14.6	14.9	14.9	15.2	15.7	-	-	13.72
石垣島製糖	11.9	12.1	12.3	12.5	12.6	13.0	13.0	13.0	13.0	13.6	13.6	13.8	13.7	13.7	13.8	13.7	13.0	-	-	13.15
八重山計  分蜜糖 計	11.9	12.1	12.3	12.5	12.6	13.0	13.0	13.0	13.0	13.6	13.6	13.8	13.7	13.7	13.8	13.7	13.0	-	-	13.15
	12.3	12.3	12.4	12.9	13.1	13.5	13.7	13.8	13.8	14.1	14.4	14.6	14.4	14.5	14.6	14.3	14.3	-	-	13.68

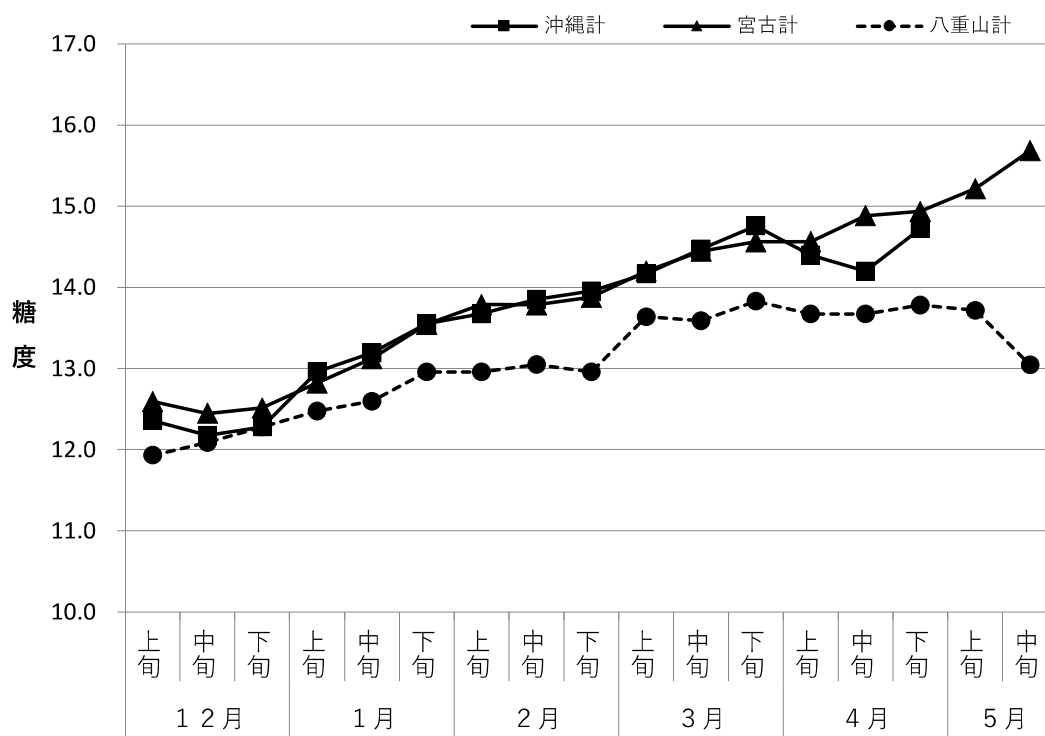
## (含蜜糖工場)

工場・地域名	旬ごとの平均甘蔗糖度（度）																		
	12月上旬	12月中旬	12月下旬	1月上旬	1月中旬	1月下旬	2月上旬	2月中旬	2月下旬	3月上旬	3月中旬	3月下旬	4月上旬	4月中旬	4月下旬	5月上旬	5月中旬	5月下旬	全期
沖縄農協 伊平屋支店工場 沖縄農協 伊江支店工場 沖縄農協 栗国支店工場 沖縄農協 沖繩計	-	-	13.9	14.0	14.7	15.4	15.7	15.9	15.7	15.6	15.8	15.9	16.0	16.2	16.3	16.5	-	-	15.67
	13.3	13.6	13.4	14.1	14.4	14.7	14.7	15.2	15.2	15.5	15.6	15.7	15.4	-	-	-	-	-	14.67
	-	13.5	14.7	14.4	15.3	14.2	15.2	16.0	15.6	15.3	15.8	15.4	15.8	16.3	16.2	-	-	-	15.31
	13.3	13.5	13.8	14.1	14.7	15.0	15.1	15.6	15.4	15.5	15.7	15.7	15.8	16.2	16.3	16.5	-	-	15.16
宮古製糖 多良間工場	14.1	14.5	14.4	14.6	14.7	14.9	14.9	14.8	15.0	15.0	15.4	15.6	15.3	15.4	15.5	15.3	-	-	14.94
宮古計	14.1	14.5	14.4	14.6	14.7	14.9	14.9	14.8	15.0	15.0	15.4	15.6	15.3	15.4	15.5	15.3	-	-	14.94
沖縄農協 小浜製糖工場 西表糖業 波照間製糖 沖縄農協 与那国支店工場	-	-	-	12.8	12.8	12.7	12.9	13.3	12.9	13.5	13.6	13.7	14.2	14.0	14.1	-	-	-	13.36
	13.5	13.1	13.8	13.9	14.2	14.5	15.0	15.2	15.3	15.3	15.7	15.5	15.4	14.8	-	-	-	-	14.73
	14.8	14.9	14.8	14.9	15.3	15.6	15.6	15.9	16.0	15.9	16.4	16.6	16.6	16.7	16.8	-	-	-	15.81
	-	-	-	11.9	11.9	11.9	12.6	12.4	12.5	12.5	13.0	13.4	14.0	13.5	-	-	-	-	12.80
八重山計	14.2	14.3	14.2	14.1	14.0	14.3	14.6	14.9	14.7	15.0	15.2	15.3	15.4	15.3	16.5	-	-	-	14.78
含蜜糖 計	14.0	14.2	14.3	14.3	14.4	14.7	14.8	15.0	14.9	15.1	15.4	15.5	15.4	15.5	15.9	15.7	-	-	14.92

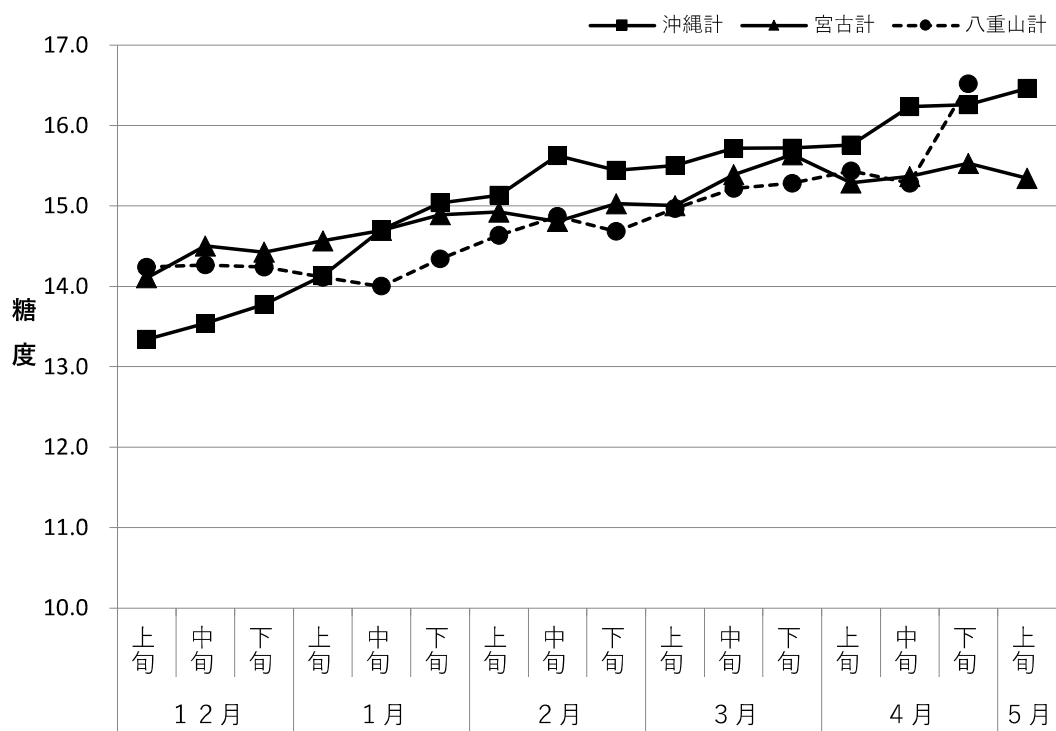
## (分蜜・含蜜合計)

工場・地域名	旬ごとの平均甘蔗糖度 (度)																		
	12月上旬	12月中旬	12月下旬	1月上旬	1月中旬	1月下旬	2月上旬	2月中旬	2月下旬	3月上旬	3月中旬	3月下旬	4月上旬	4月中旬	4月下旬	5月上旬	5月中旬	5月下旬	全期
	12.9	12.5	12.6	13.0	13.2	13.6	13.8	13.9	13.9	14.2	14.5	14.7	14.5	14.7	14.8	14.4	14.3	-	13.79
全県計																			

平均糖度の推移（分蜜糖）

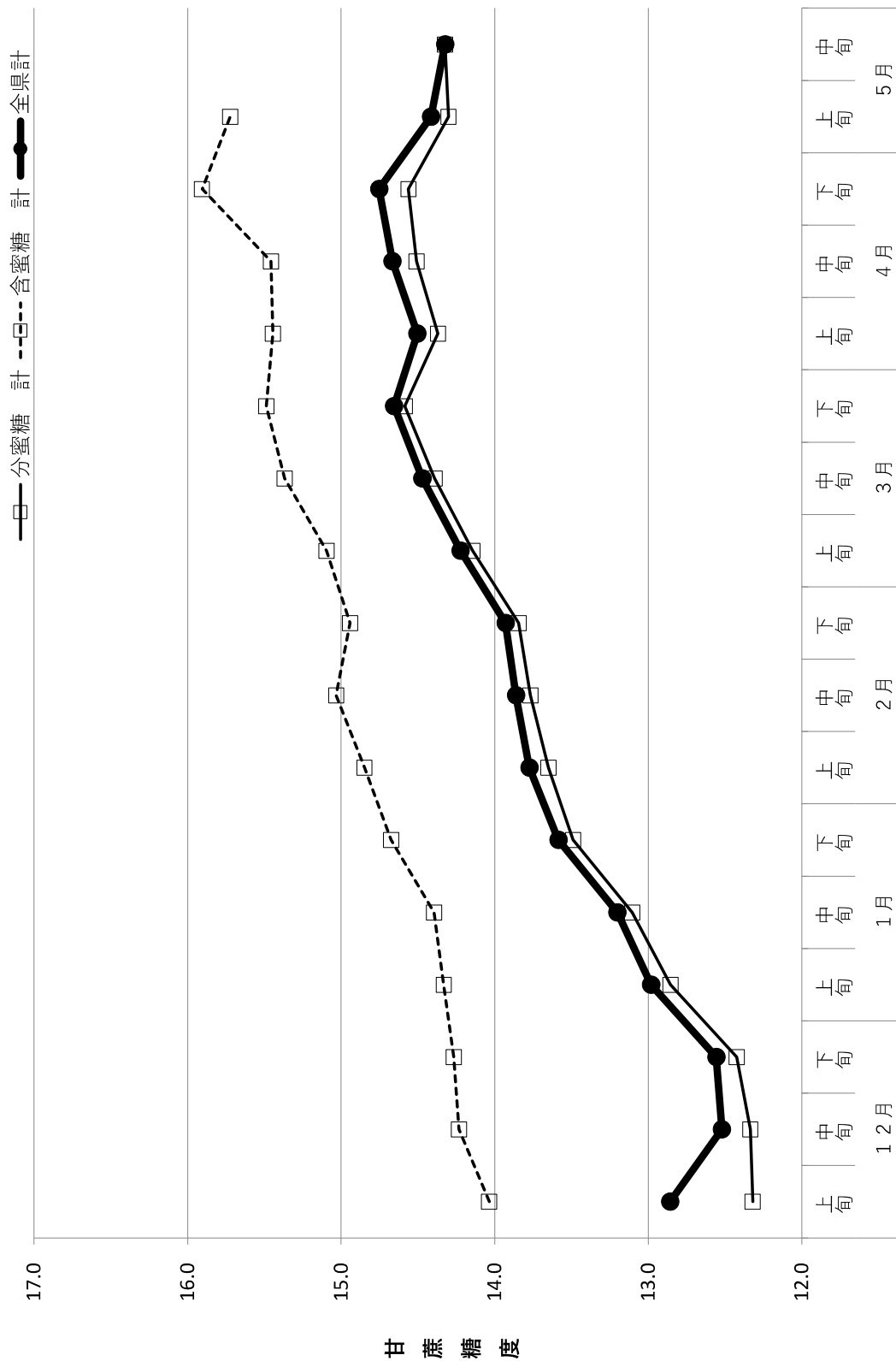


平均糖度の推移（含密糖）





## 平均糖度の推移（全県計）



4. 令和6年産 さとうきび品質の過去との比較（工場別生産量）

工場・地域名	2022 令和4年産 (A) kg	2023 令和5年産 (B) kg	2024 令和6年産 (C) kg	令和4年産 との対比 (C) / (A) %	令和5年産 との対比 (C) / (B) %
ゆがふ製糖	117,854,097	97,907,103	113,861,037	△ 3.4	16.3
沖繩本島	117,854,097	97,907,103	113,861,037	△ 3.4	16.3
沖繩農協 伊是名支店工場	21,937,782	18,126,731	21,949,874	0.1	21.1
久米島製糖	53,390,897	40,569,766	51,252,103	△ 4.0	26.3
大東糖業	86,749,814	70,869,266	110,611,101	27.5	56.1
北大東製糖	23,441,123	20,387,108	27,311,612	16.5	34.0
沖繩離島	185,519,616	149,952,871	211,124,690	13.8	40.8
沖繩計	303,373,713	247,859,974	324,985,727	7.1	31.1
沖繩製糖	133,953,958	121,957,104	148,735,527	11.0	22.0
宮古製糖 城辺工場	115,531,324	118,011,443	150,931,476	30.6	27.9
宮古本島	249,485,282	239,968,547	299,667,003	20.1	24.9
宮古製糖 伊良部工場	60,962,344	50,559,777	60,797,858	△ 0.3	20.2
宮古離島	60,962,344	50,559,777	60,797,858	△ 0.3	20.2
宮古計	310,447,626	290,528,324	360,464,861	16.1	24.1
石垣島製糖	64,546,340	68,164,630	83,268,385	29.0	22.2
八重山計	64,546,340	68,164,630	83,268,385	29.0	22.2
分蜜糖合計	678,367,679	606,552,928	768,718,973	13.3	26.7
沖繩農協 伊平屋支店工場	5,203,080	3,935,790	5,606,840	7.8	42.5
沖繩農協 伊江支店工場	7,273,230	6,016,430	6,694,870	△ 8.0	11.3
沖繩農協 栗国支店工場	1,737,095	1,461,747	2,804,846	61.5	91.9
沖繩計	14,213,405	11,413,967	15,106,556	6.3	32.4
宮古製糖 多良間工場	21,172,605	19,735,564	29,373,044	38.7	48.8
宮古計	21,172,605	19,735,564	29,373,044	38.7	48.8
沖繩農協 小浜製糖工場	3,024,095	2,781,969	3,865,873	27.8	39.0
西表糖業	8,993,968	9,513,061	10,689,688	18.9	12.4
波照間製糖	8,144,359	10,417,146	13,420,188	64.8	28.8
沖繩農協 与那国支店工場	3,523,225	3,869,435	3,937,707	11.8	1.8
八重山計	23,685,647	26,581,611	31,913,456	34.7	20.1
含蜜糖合計	59,071,657	57,731,142	76,393,056	29.3	32.3
全県計	737,439,336	664,284,070	845,112,029	14.6	27.2

5. 令和6年産 さとうきび品質の過去との比較 (工場別平均甘蔗糖度)

工場・地域名	2022 令和4年産 (A)	2023 令和5年産 (B)	2024 令和6年産 (C)	令和4年産 との差 (C) - (A)	令和5年産 との差 (C) - (B)	3ヶ年 平均糖度
ゆがふ製糖	13.97	14.57	14.24	0.27	△ 0.33	14.24
沖縄本島	13.97	14.57	14.24	0.27	△ 0.33	14.24
沖縄農協 伊是名支店工場	13.34	15.27	13.71	0.37	△ 1.55	14.04
久米島製糖	14.07	14.75	13.58	△ 0.49	△ 1.17	14.09
大東糖業	13.41	14.27	13.43	0.03	△ 0.84	13.65
北大東製糖	13.82	14.34	13.40	△ 0.42	△ 0.94	13.81
沖縄離島	13.64	14.53	13.50	△ 0.15	△ 1.04	13.83
沖縄計	13.77	14.55	13.76	△ 0.01	△ 0.79	13.99
沖縄製糖	13.40	14.38	13.33	△ 0.07	△ 1.05	13.67
宮古製糖 城辺工場	14.03	14.64	13.91	△ 0.12	△ 0.73	14.17
宮古本島	13.69	14.51	13.62	△ 0.07	△ 0.89	13.91
宮古製糖 伊良部工場	14.35	15.10	14.22	△ 0.13	△ 0.88	14.53
宮古離島	14.35	15.10	14.22	△ 0.13	△ 0.88	14.53
宮古計	13.82	14.61	13.72	△ 0.10	△ 0.89	14.02
石垣島製糖	13.05	13.89	13.15	0.11	△ 0.74	13.36
八重山計	13.05	13.89	13.15	0.11	△ 0.74	13.36
分蜜糖合計	13.72	14.50	13.68	△ 0.05	△ 0.83	13.94
沖縄農協 伊平屋支店工場	15.06	16.39	15.67	0.61	△ 0.72	15.65
沖縄農協 伊江支店工場	14.76	16.03	14.67	△ 0.09	△ 1.36	15.11
沖縄農協 粟国支店工場	15.30	16.07	15.31	0.01	△ 0.75	15.49
沖縄計	14.94	16.16	15.16	0.22	△ 1.00	15.36
宮古製糖 多良間工場	14.34	15.34	14.94	0.59	△ 0.40	14.87
宮古計	14.34	15.34	14.94	0.59	△ 0.40	14.87
沖縄農協 小浜製糖工場	13.38	14.45	13.36	△ 0.01	△ 1.09	13.68
西表糖業	14.22	15.47	14.73	0.51	△ 0.74	14.81
波照間製糖	14.89	16.44	15.81	0.92	△ 0.63	15.78
沖縄農協 与那国支店工場	11.77	13.97	12.80	1.02	△ 1.18	12.88
八重山計	13.98	15.52	14.78	0.80	△ 0.74	14.79
含蜜糖合計	14.34	15.59	14.92	0.57	△ 0.67	14.94
全県計	13.77	14.60	13.79	0.01	△ 0.81	14.02

注：3ヶ年平均糖度は加重平均。また、ラウンドのため計算値が一致しない場合がある。

6. 令和6年産 さとうきび品質の過去との比較 (工場別平均農家手取額)

単位 (円/トン)

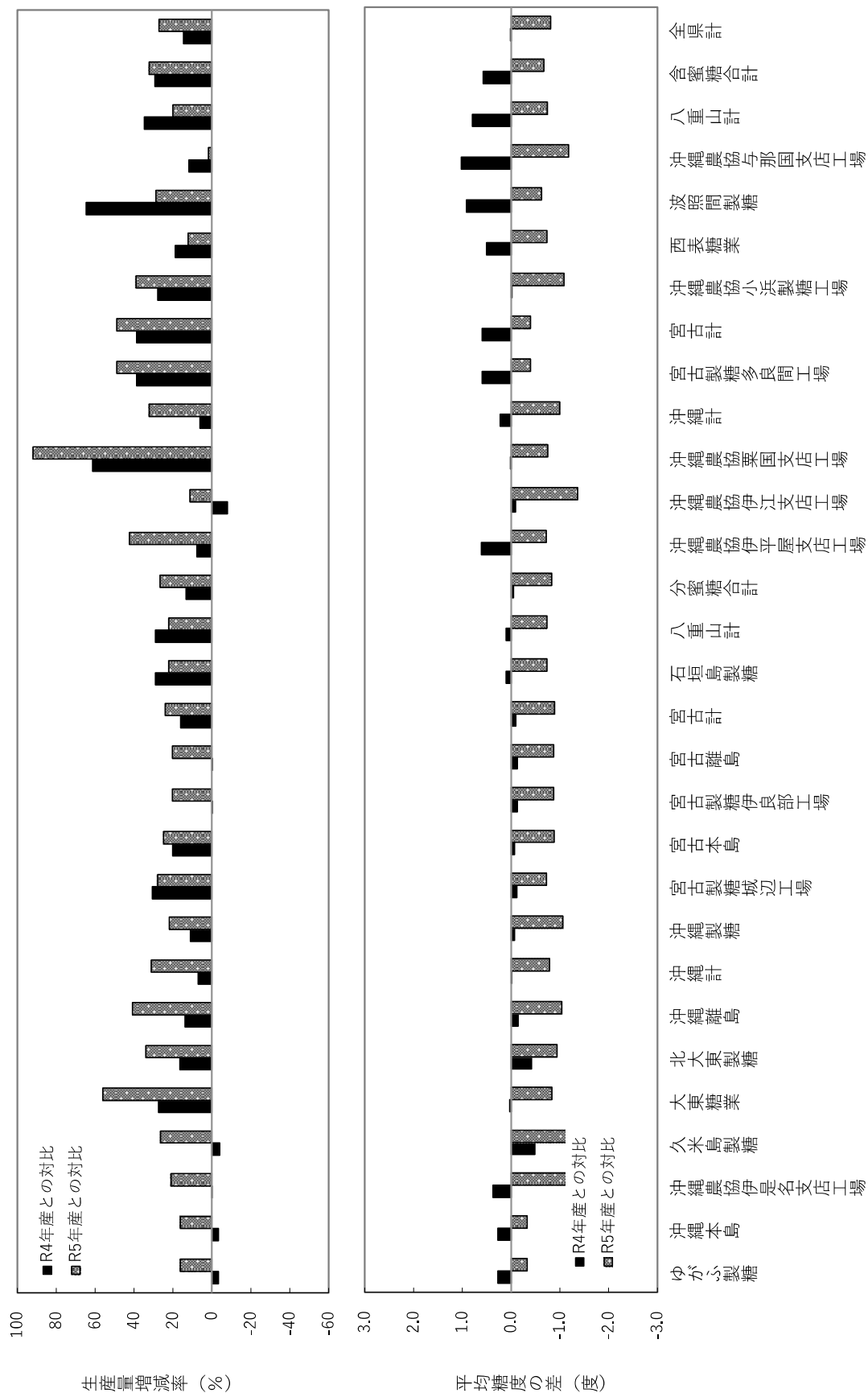
工場・地域名	2022 令和4年産 (A)	2023 令和5年産 (B)	2024 令和6年産 (C)	令和4年産 との差 (C) - (A)	令和5年産 との差 (C) - (B)	3ヶ年 平均額
ゆがふ製糖	23,797	25,638	24,876	1,079	△ 762	24,716
沖縄本島	23,797	25,638	24,876	1,079	△ 762	24,716
沖縄農協 伊是名支店工場	23,150	26,526	24,270	1,120	△ 2,255	24,533
久米島製糖	23,900	25,819	24,128	229	△ 1,690	24,517
大東糖業	23,156	25,225	23,955	799	△ 1,270	24,032
北大東製糖	23,672	25,341	23,893	221	△ 1,448	24,235
沖縄離島	23,434	25,559	24,022	587	△ 1,537	24,244
沖縄計	23,575	25,590	24,321	746	△ 1,269	24,422
沖縄製糖	23,193	25,330	23,854	661	△ 1,476	24,080
宮古製糖 城辺工場	23,857	25,700	24,486	629	△ 1,214	24,670
宮古本島	23,501	25,512	24,172	672	△ 1,340	24,367
宮古製糖 伊良部工場	24,323	26,336	24,908	585	△ 1,429	25,120
宮古離島	24,323	26,336	24,908	585	△ 1,429	25,120
宮古計	23,662	25,655	24,296	634	△ 1,359	24,502
石垣島製糖	22,754	24,829	23,924	1,170	△ 904	23,860
八重山計	22,754	24,829	23,924	1,170	△ 904	23,860
分蜜糖合計	23,537	25,536	24,267	730	△ 1,269	24,400
沖縄農協 伊平屋支店工場	25,121	27,417	26,776	1,655	△ 641	26,363
沖縄農協 伊江支店工場	24,731	26,864	25,437	706	△ 1,427	25,610
沖縄農協 栗国支店工場	25,372	26,906	26,284	912	△ 621	26,172
沖縄計	24,952	27,060	26,091	1,139	△ 969	25,965
宮古製糖 多良間工場	24,243	25,805	25,743	1,499	△ 63	25,309
宮古計	24,243	25,805	25,743	1,499	△ 63	25,309
沖縄農協 小浜製糖工場	23,161	24,652	23,865	704	△ 786	23,871
西表糖業	24,082	26,024	25,521	1,440	△ 503	25,242
波照間製糖	24,836	27,490	26,983	2,147	△ 507	26,602
沖縄農協 与那国支店工場	21,145	24,085	23,170	2,025	△ 915	22,853
八重山計	23,787	26,173	25,645	1,859	△ 528	25,280
含蜜糖合計	24,231	26,223	25,771	1,540	△ 452	25,435
全県計	23,592	25,595	24,403	810	△ 1,193	24,489

注1：3ヶ年平均価格は加重平均。

注2：平均農家手取額は、糖度別数量と買入価格から加重平均で算出。

(甘味資源作物交付金・生産対策費を含む)

7. 令和6年産 過去との比較 (工場別生産量・平均甘蔗糖度)



8. 令和6年産 さとうきび品質の工場区域別数量

(分蜜糖工場)

工場・地域名	糖 度 別 数 量 ( ト ン )														平均 甘蔗糖度	
	～6.9	7.0～	8.0～	9.0～	10.0～	11.0～	12.0～	13.0～	14.0～	15.0～	16.0～	17.0～	18.0～	19.0～		計
ゆがふ製糖 沖繩本島 計	-	-	1	30	406	2,526	10,583	29,696	40,147	24,611	5,547	309	5	-	113,861	14.24
	-	-	1	30	406	2,526	10,583	29,696	40,147	24,611	5,547	309	5	-	113,861	14.24
	-	-	-	9	152	880	3,549	8,188	6,877	1,984	308	3	-	-	21,950	13.71
	-	-	5	46	432	3,020	10,062	18,646	14,077	4,518	439	6	-	-	51,252	13.58
大東糖業 北大東製糖 沖繩離島 計 沖繩 計	-	-	-	233	1,796	10,577	26,208	33,692	25,237	11,423	1,415	31	-	-	110,611	13.43
	-	-	-	59	888	3,090	5,846	7,453	6,596	2,992	388	-	-	-	27,312	13.40
	-	-	5	347	3,269	17,566	45,665	67,979	52,787	20,918	2,549	39	-	-	211,125	13.50
	-	-	7	376	3,675	20,093	56,248	97,675	92,935	45,529	8,096	348	5	-	324,986	13.76
沖繩製糖 宮古製糖 宮古本島 計 宮古製糖 伊良部工場 宮古離島 計 宮古 計	-	8	15	124	1,710	13,584	42,855	46,663	32,251	9,227	2,077	202	15	6	148,736	13.33
	-	-	7	276	1,647	8,336	21,803	40,790	47,578	25,709	4,566	219	-	-	150,931	13.91
	-	8	22	399	3,357	21,920	64,658	87,453	79,828	34,936	6,642	422	15	6	299,667	13.62
	-	-	6	95	813	3,304	8,363	12,279	15,201	13,544	6,213	961	18	-	60,798	14.22
石垣島製糖 八重山 計 分蜜糖合計 構成比 (%)	-	-	6	95	813	3,304	8,363	12,279	15,201	13,544	6,213	961	18	-	60,798	14.22
	-	8	28	494	4,170	25,224	73,021	99,732	95,030	48,480	12,855	1,382	34	6	360,465	13.72
	6	11	39	504	4,632	11,332	19,973	21,963	16,630	6,931	1,218	28	1	-	83,268	13.15
	6	11	39	504	4,632	11,332	19,973	21,963	16,630	6,931	1,218	28	1	-	83,268	13.15
分蜜糖合計 構成比 (%)	6	19	74	1,375	12,477	56,649	149,242	219,370	204,594	100,939	22,170	1,758	39	6	768,719	13.68
	0.0	0.0	0.0	0.2	1.6	7.4	19.4	28.5	26.6	13.1	2.9	0.2	0.0	0.0	100.0	

注：数量については、四捨五入の関係で合計と内訳が一致しない場合がある。

## (含蜜糖工場)

工場・地域名	糖 度 別 数 量 ( ト ン )													平均 甘蔗糖度
	～6.9	7.0～	8.0～	9.0～	10.0～	11.0～	12.0～	13.0～	14.0～	15.0～	16.0～	17.0～	18.0～19.0～	計
沖縄農協 伊平屋支店工場	-	-	-	-	-	3	83	284	885	1,890	1,947	482	33	5,607
沖縄農協 伊江支店工場	-	-	-	-	20	171	499	1,158	1,788	1,957	1,020	81	-	6,695
沖縄農協 栗国支店工場	-	-	-	-	5	28	86	262	576	884	773	189	2	2,805
沖縄 計	-	-	-	-	25	203	667	1,705	3,249	4,732	3,740	752	34	15,107
宮古製糖 多良間工場	-	-	-	-	-	2	1,045	4,287	9,262	9,736	4,496	532	14	29,373
宮古 計	-	-	-	-	-	2	1,045	4,287	9,262	9,736	4,496	532	14	29,373
沖縄農協 小浜製糖工場	-	-	2	30	135	311	882	1,252	848	336	61	8	-	3,866
西表糖業	-	-	-	3	53	316	855	1,535	2,673	3,375	1,668	198	13	10,690
波照間製糖	-	-	-	-	-	-	45	857	1,894	3,995	4,812	1,766	50	13,420
沖縄農協 与那国支店工場	-	-	-	63	301	675	1,135	987	562	203	11	-	-	3,938
八重山 計	-	-	2	96	489	1,302	2,917	4,632	5,978	7,909	6,553	1,972	64	31,913
含蜜糖合計	-	-	2	96	514	1,507	4,629	10,624	18,488	22,377	14,788	3,256	112	76,393
構成比 (%)	-	-	0.0	0.1	0.7	2.0	6.1	13.9	24.2	29.3	19.4	4.3	0.1	100

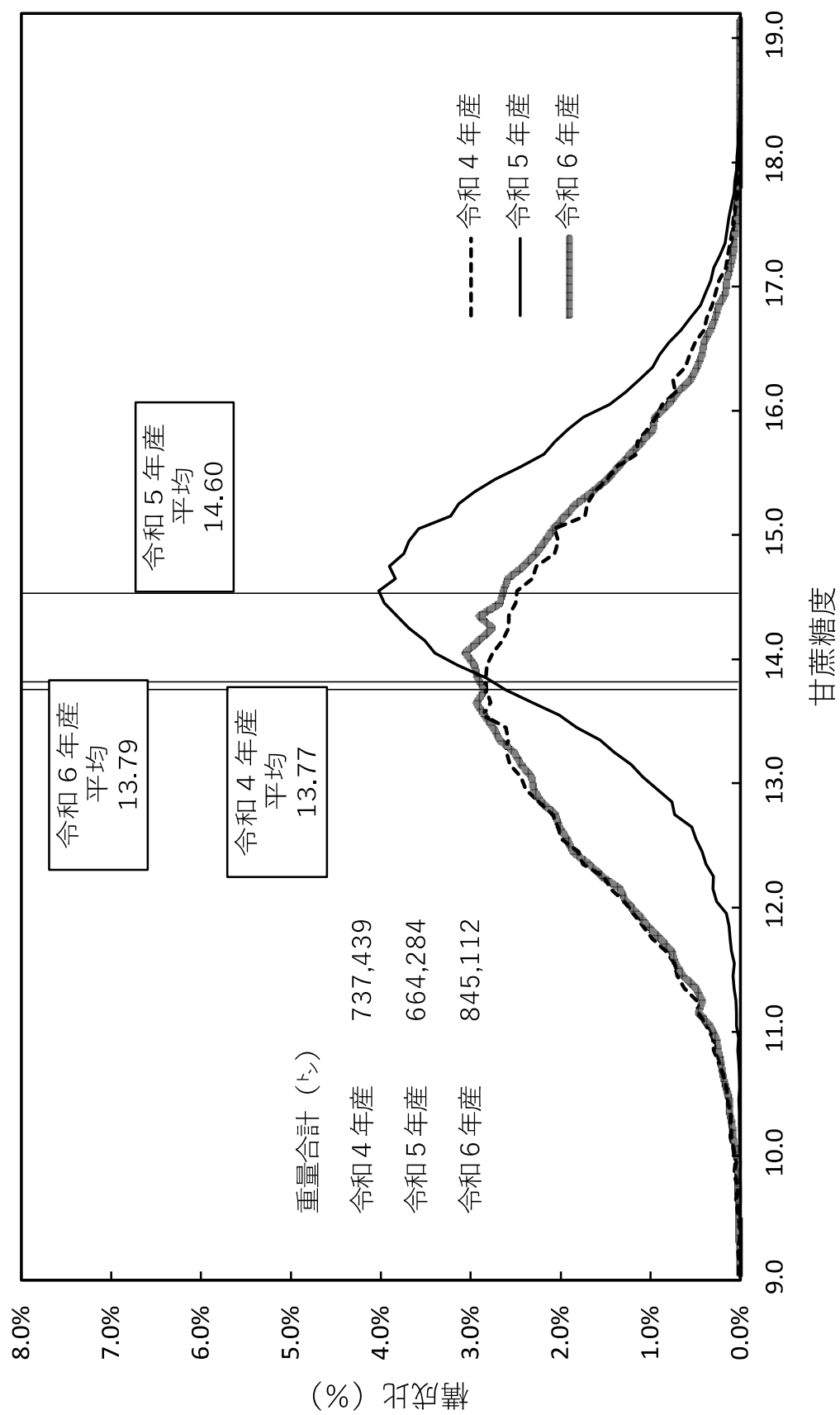
注：数量については、四捨五入の関係で合計と内訳が一致しない場合がある。

## (分蜜・含蜜合計)

工場・地域名	糖 度 別 数 量 ( ト ン )													平均 甘蔗糖度
	～6.9	7.0～	8.0～	9.0～	10.0～	11.0～	12.0～	13.0～	14.0～	15.0～	16.0～	17.0～	18.0～19.0～	計
全県計	6	19	76	1,471	12,991	58,156	153,871	229,994	223,082	123,316	36,958	5,015	151	845,112
構成比 (%)	0.0	0.0	0.0	0.2	1.5	6.9	18.2	27.2	26.4	14.6	4.4	0.6	0.0	100.0

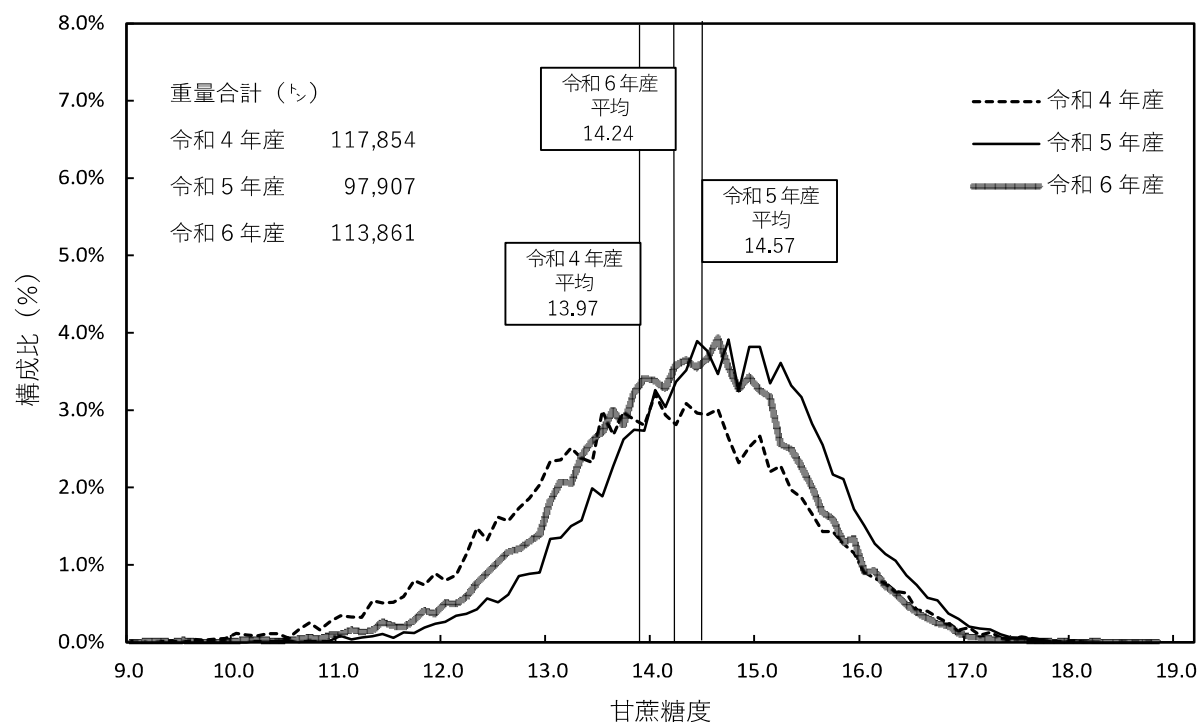
注：数量については、四捨五入の関係で合計と内訳が一致しない場合がある。

9. 甘蔗糖度の構成比分布（全県地域）

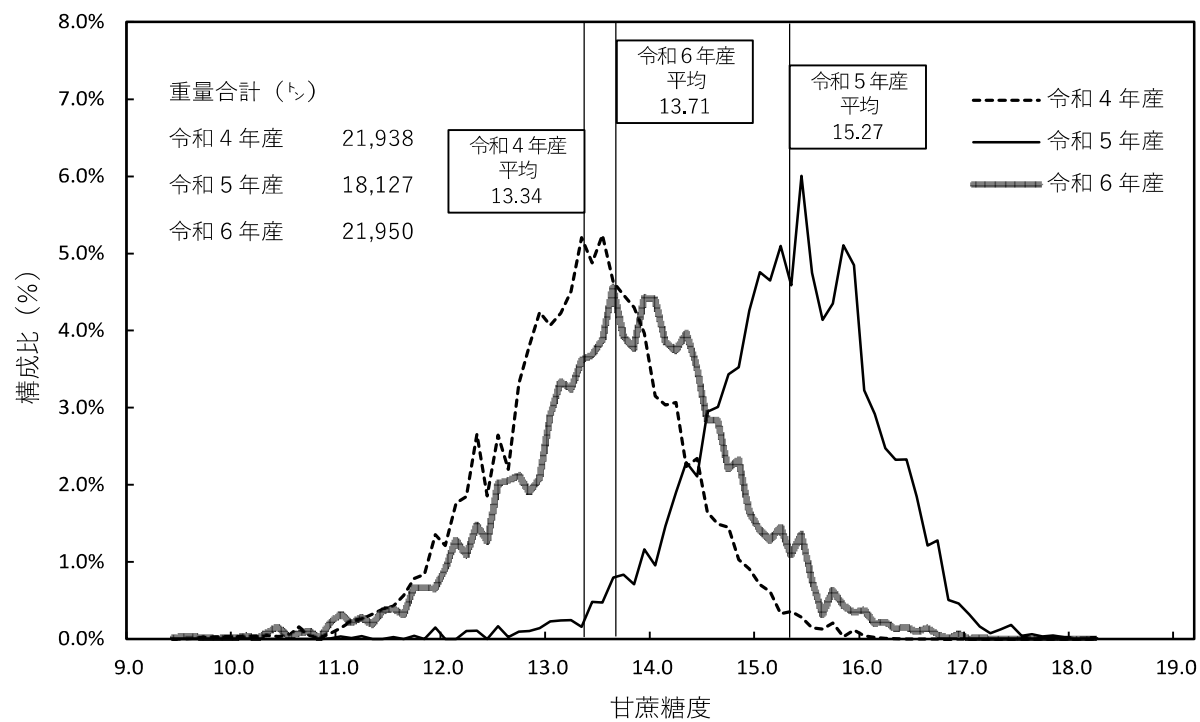




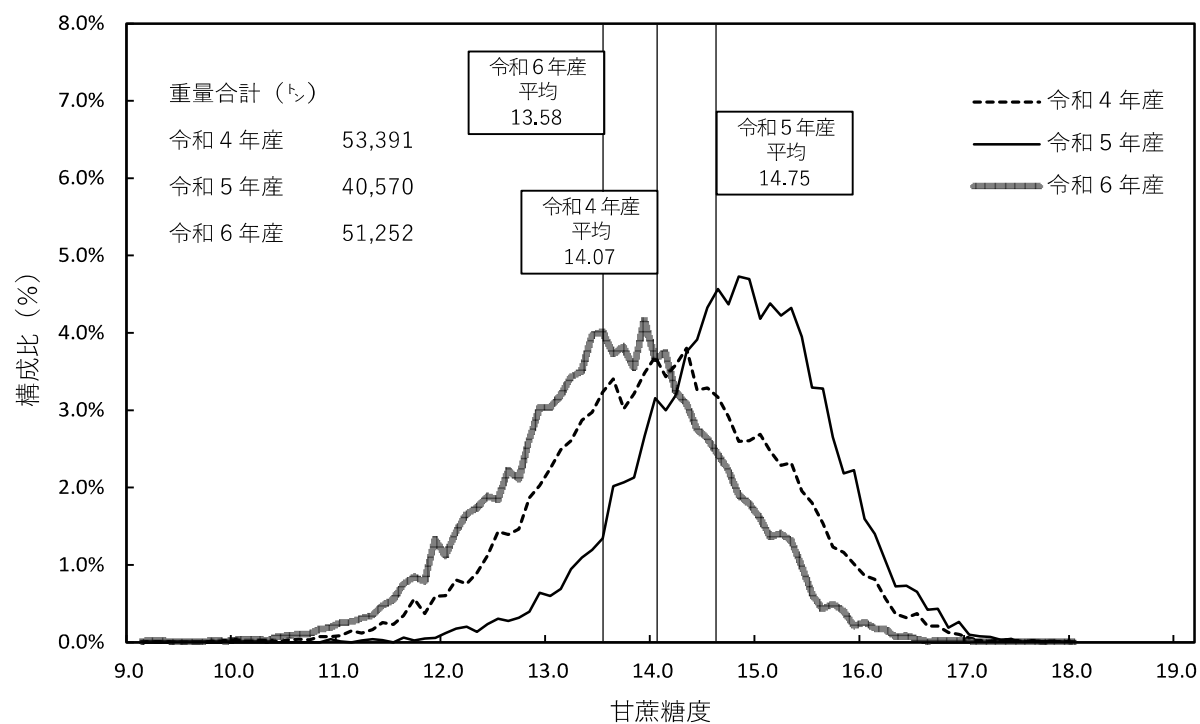
(ゆがふ製糖地域)



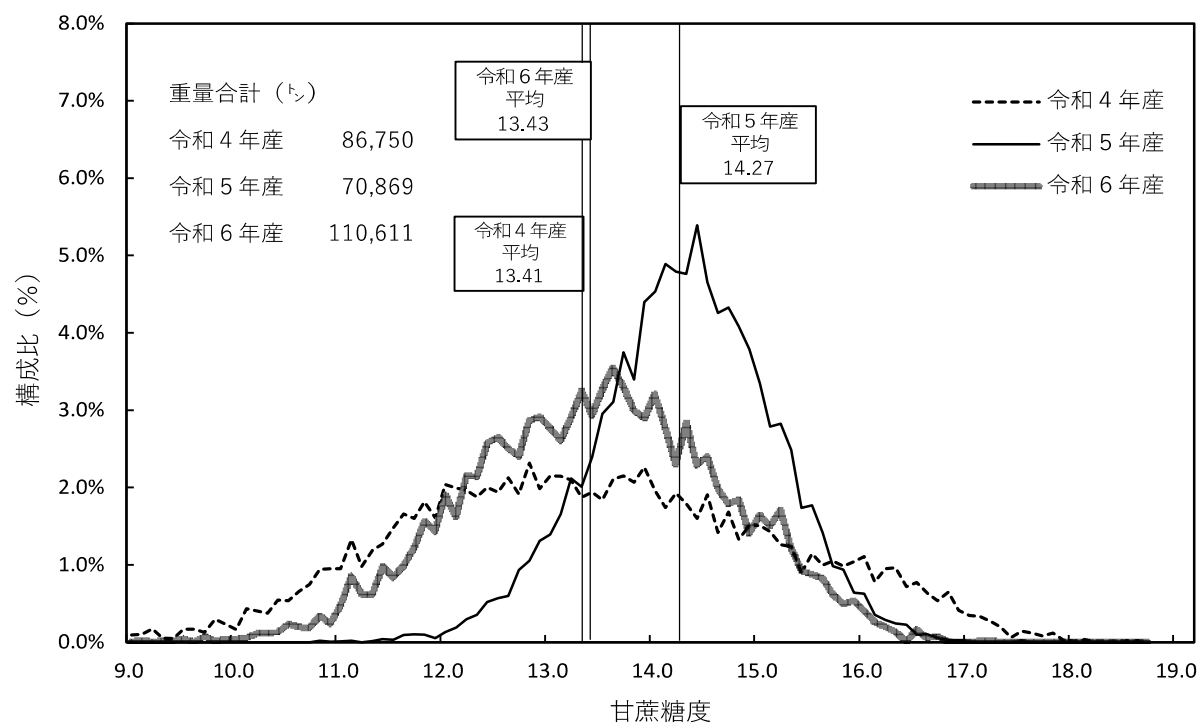
(沖縄農協 伊是名支店製糖工場地域)



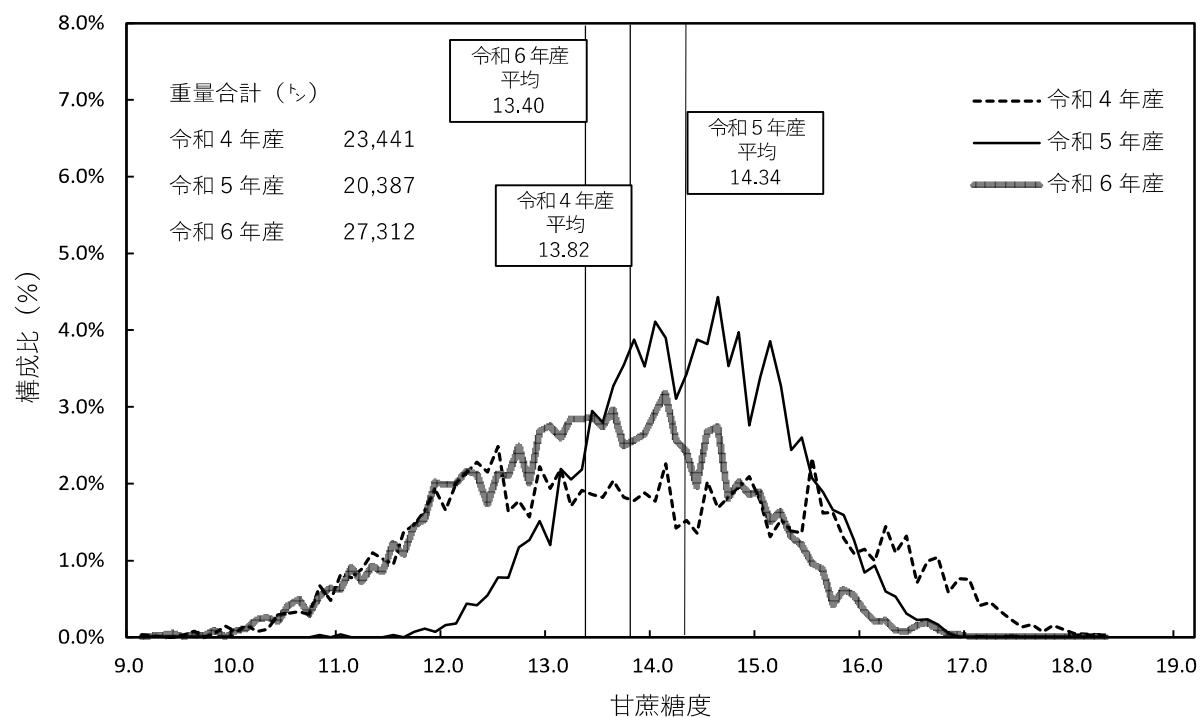
(久米島製糖地域)



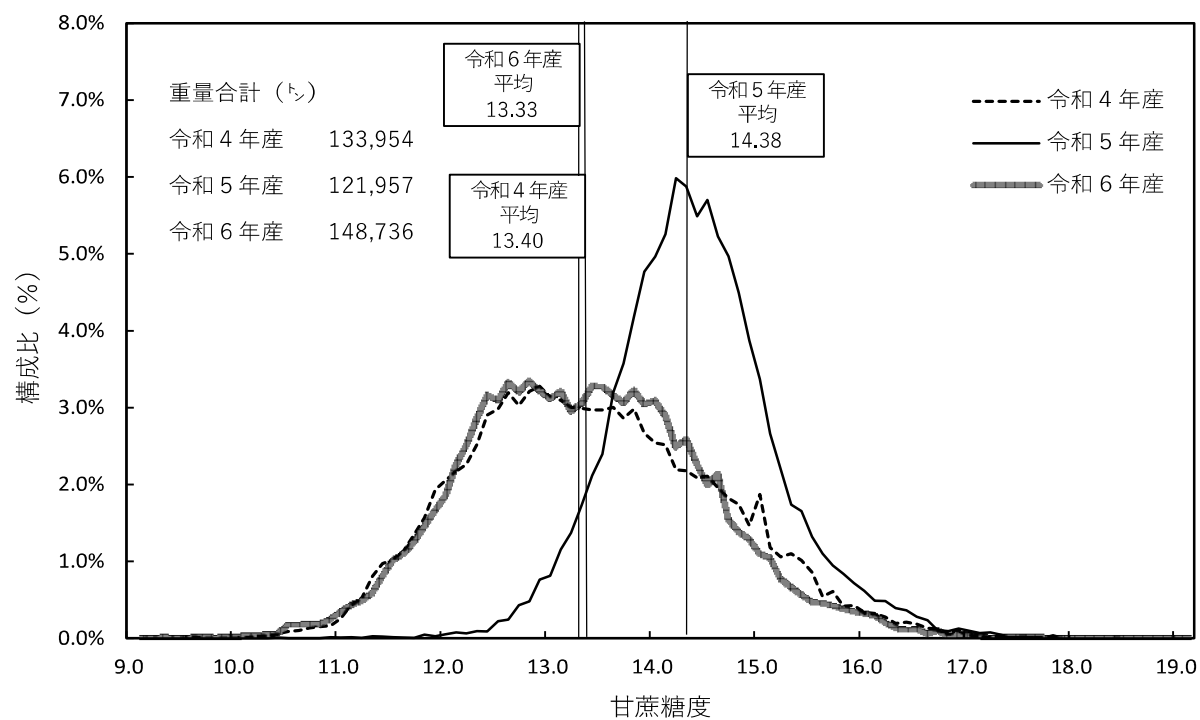
(大東糖業地域)



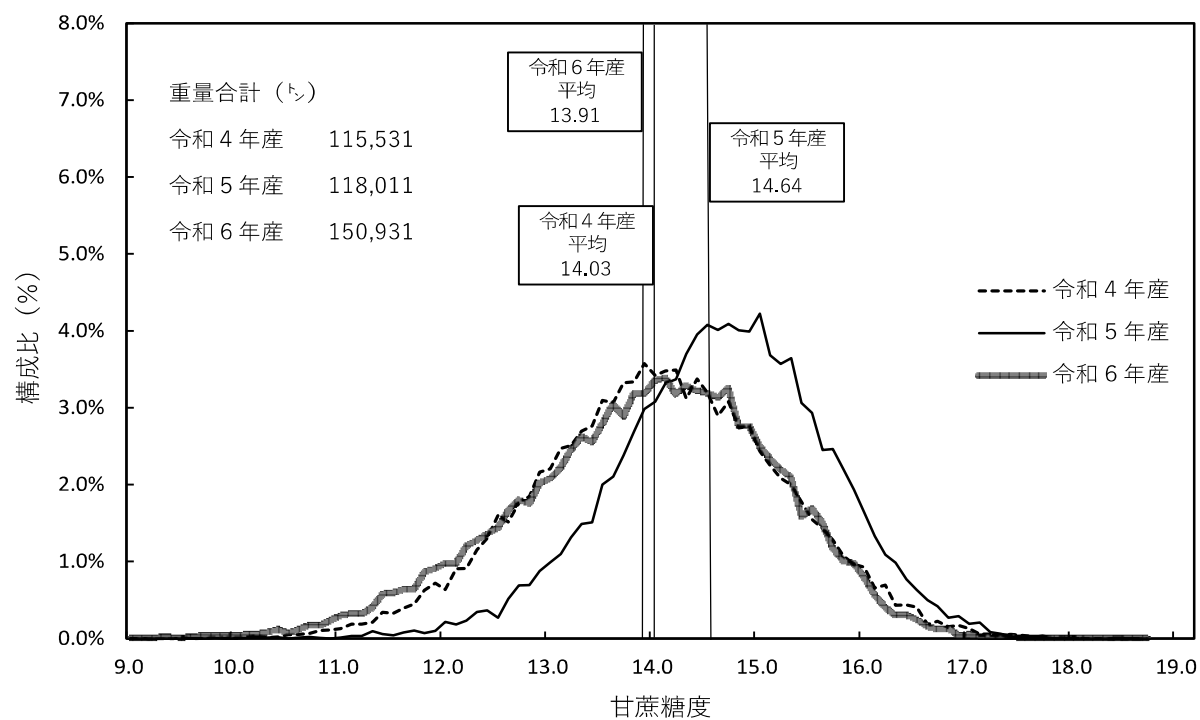
(北大東製糖地域)



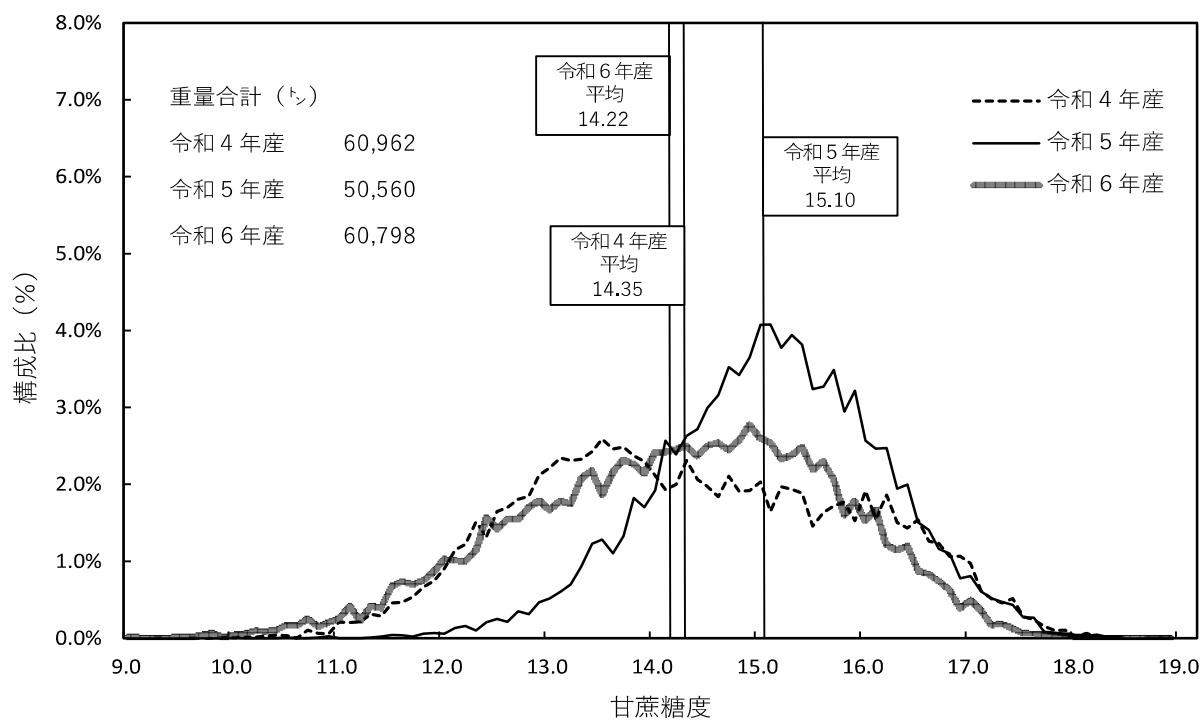
(沖縄製糖地域)



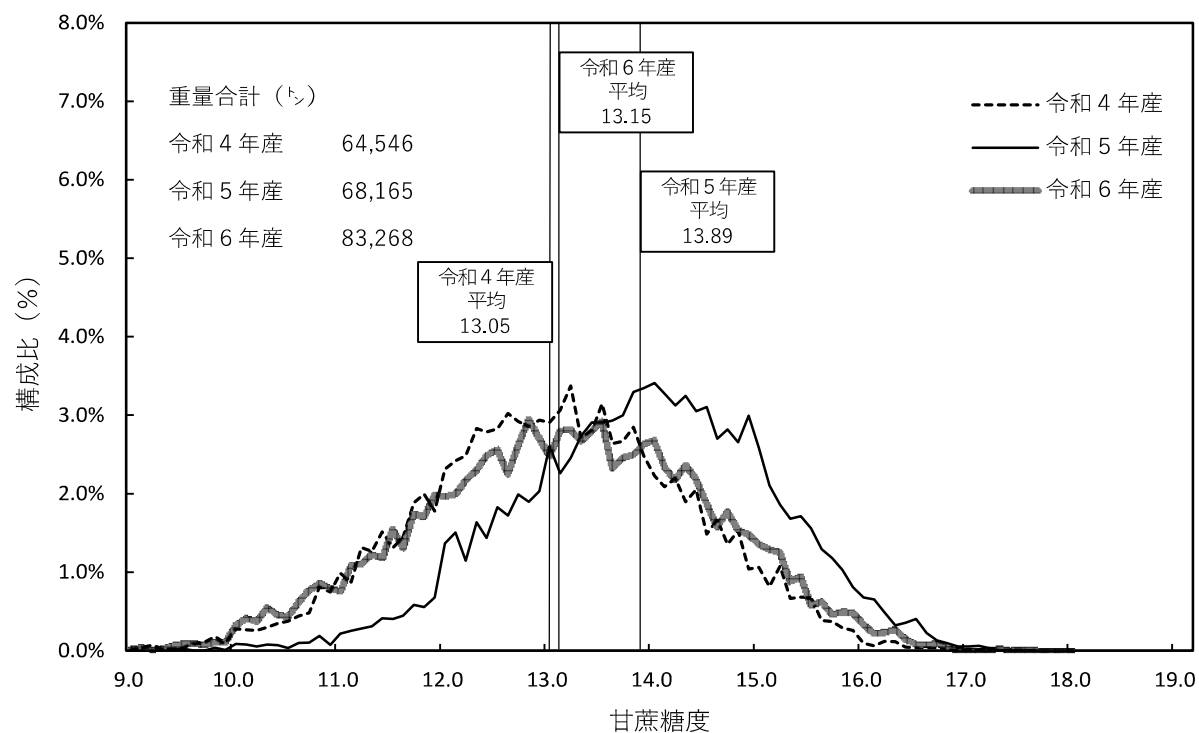
(宮古製糖 城辺工場地域)



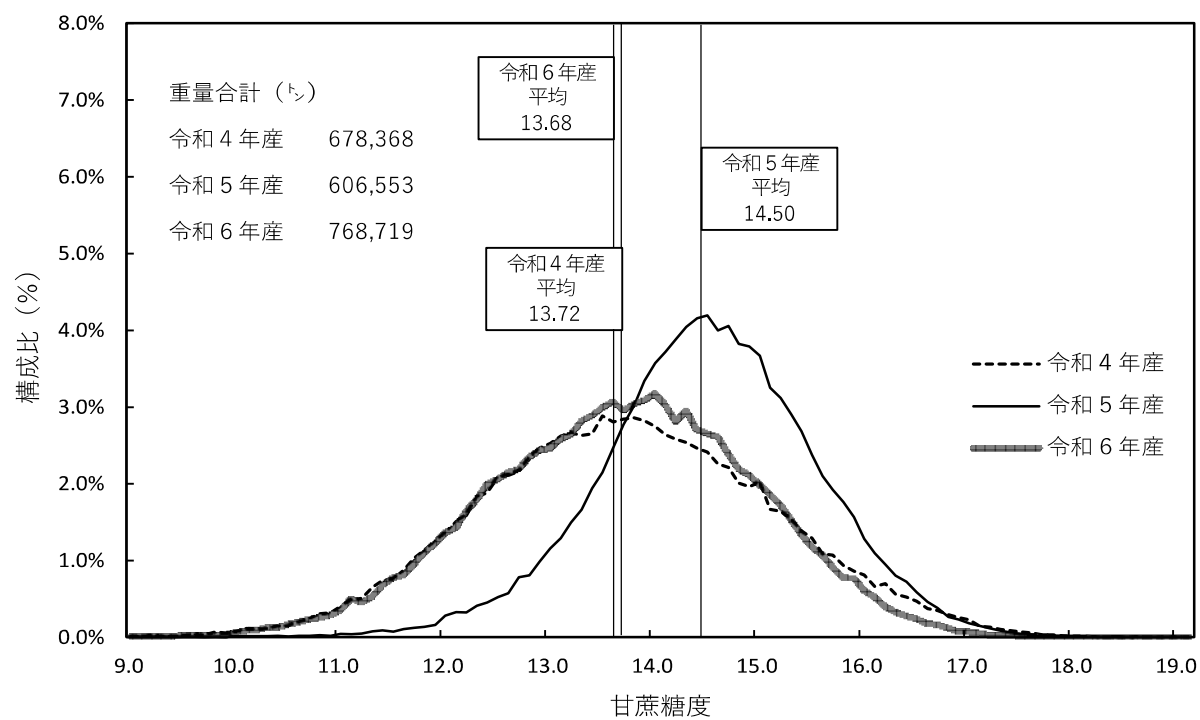
(宮古製糖 伊良部工場地域)



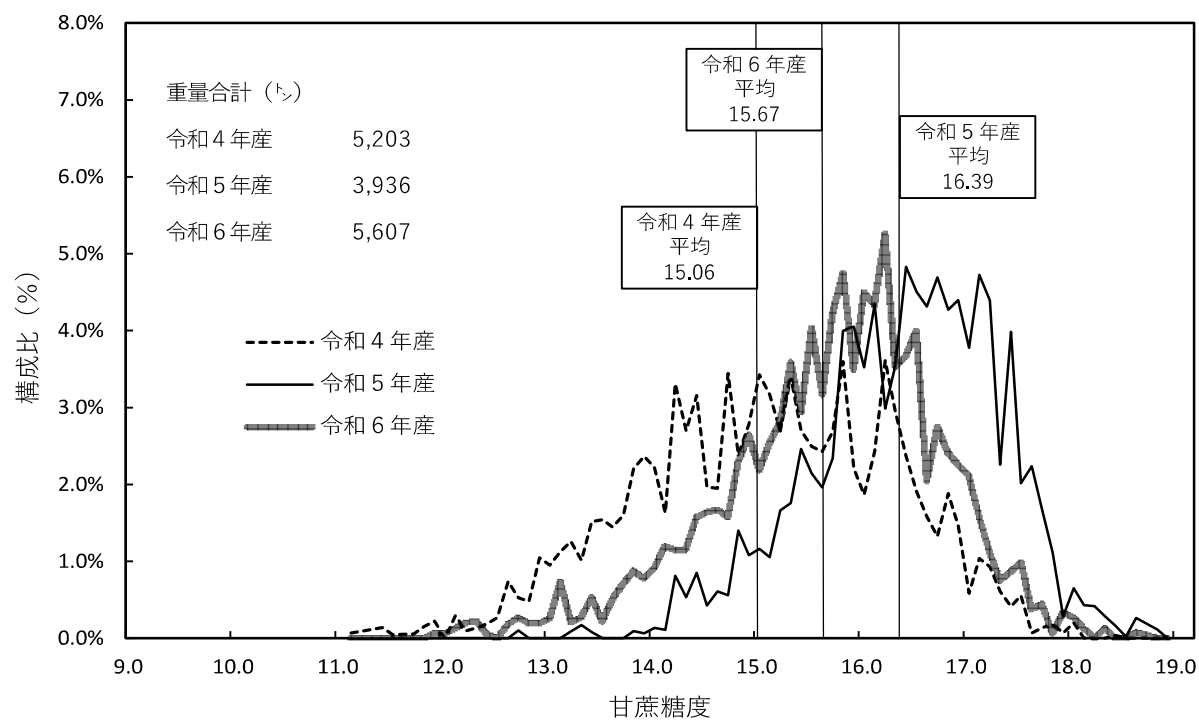
(石垣島製糖地域)



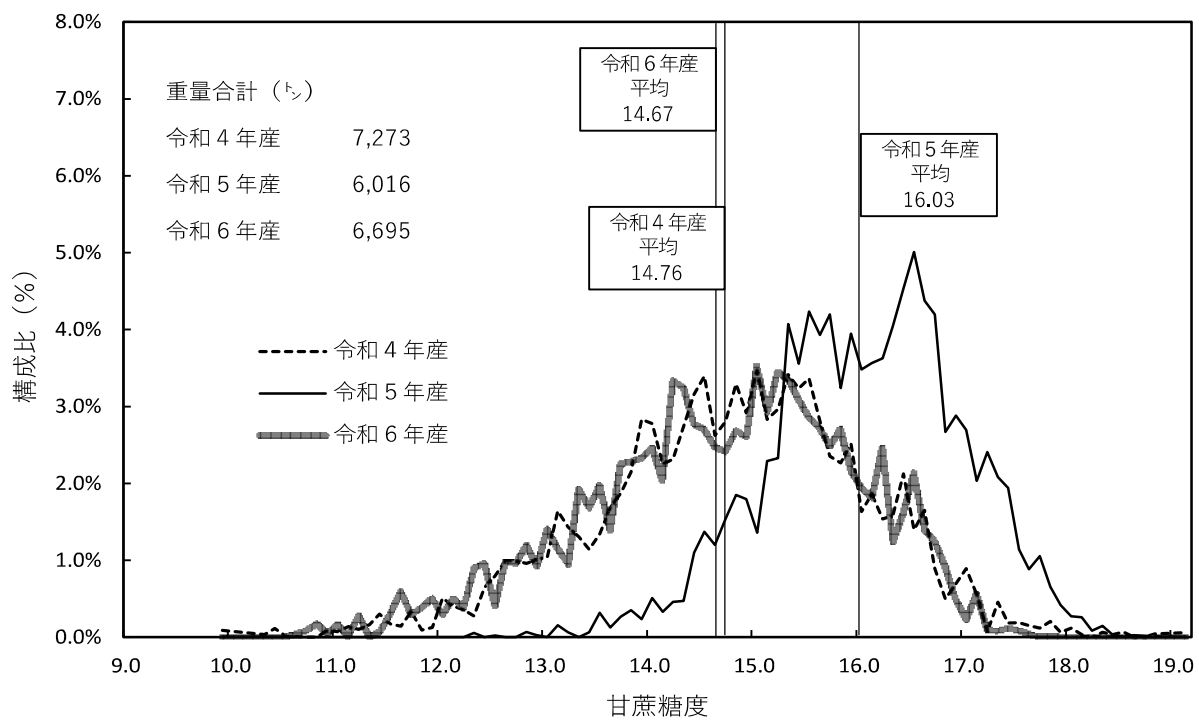
(分蜜糖地域)



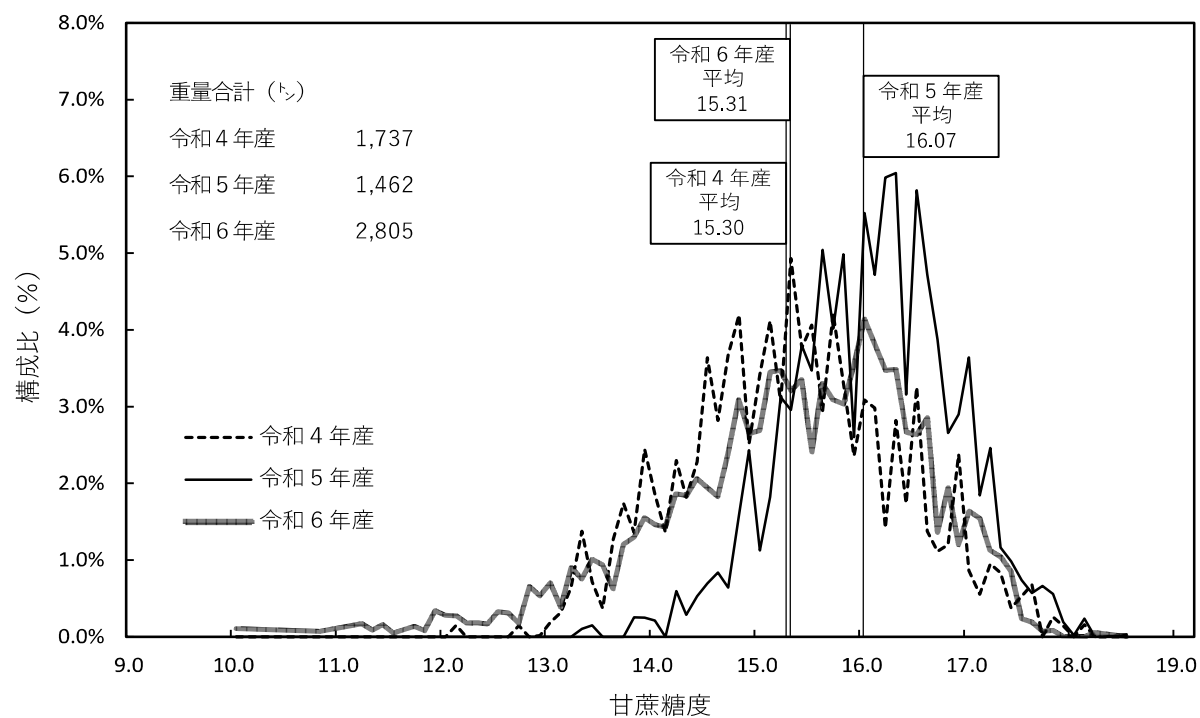
(沖縄農協 伊平屋支店工場地域)



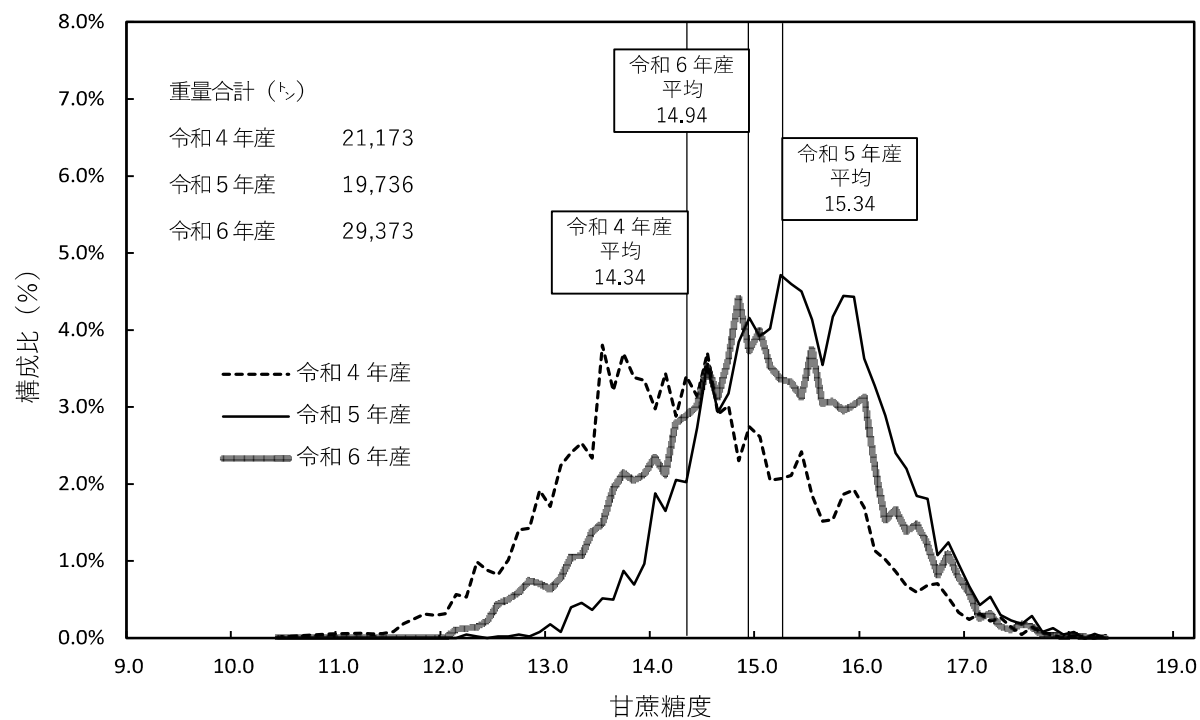
(沖縄農協 伊江支店工場地域)



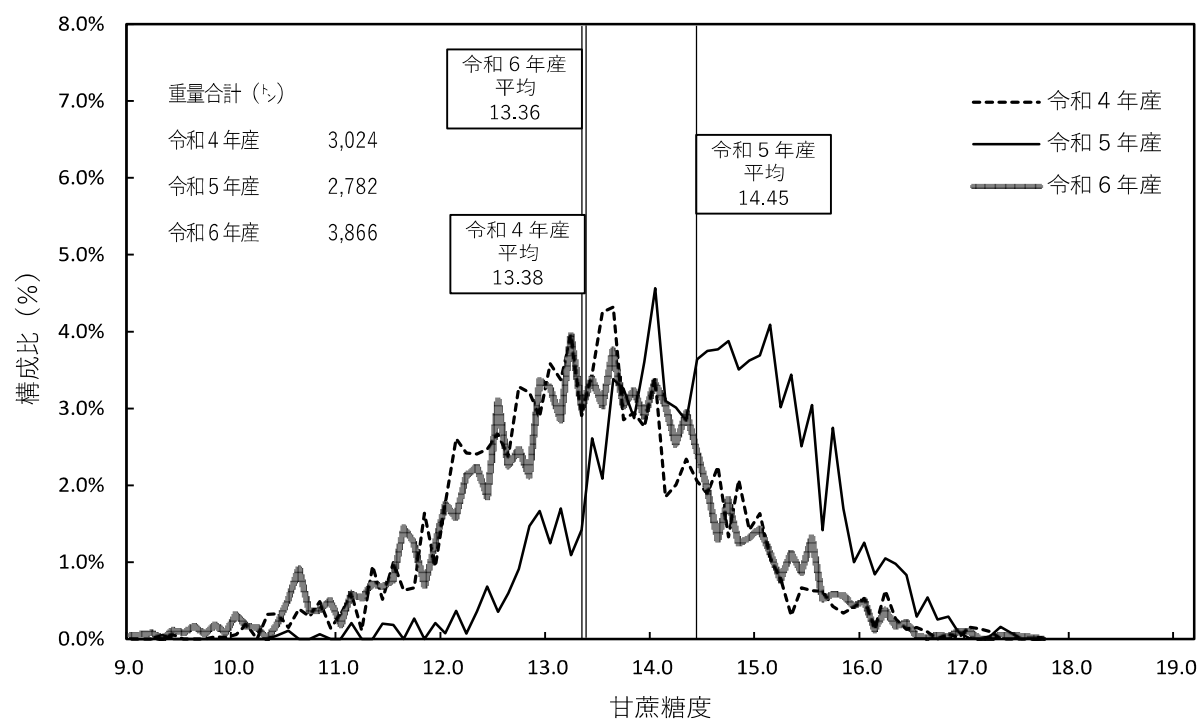
(沖縄農協 栗国支店工場地域)



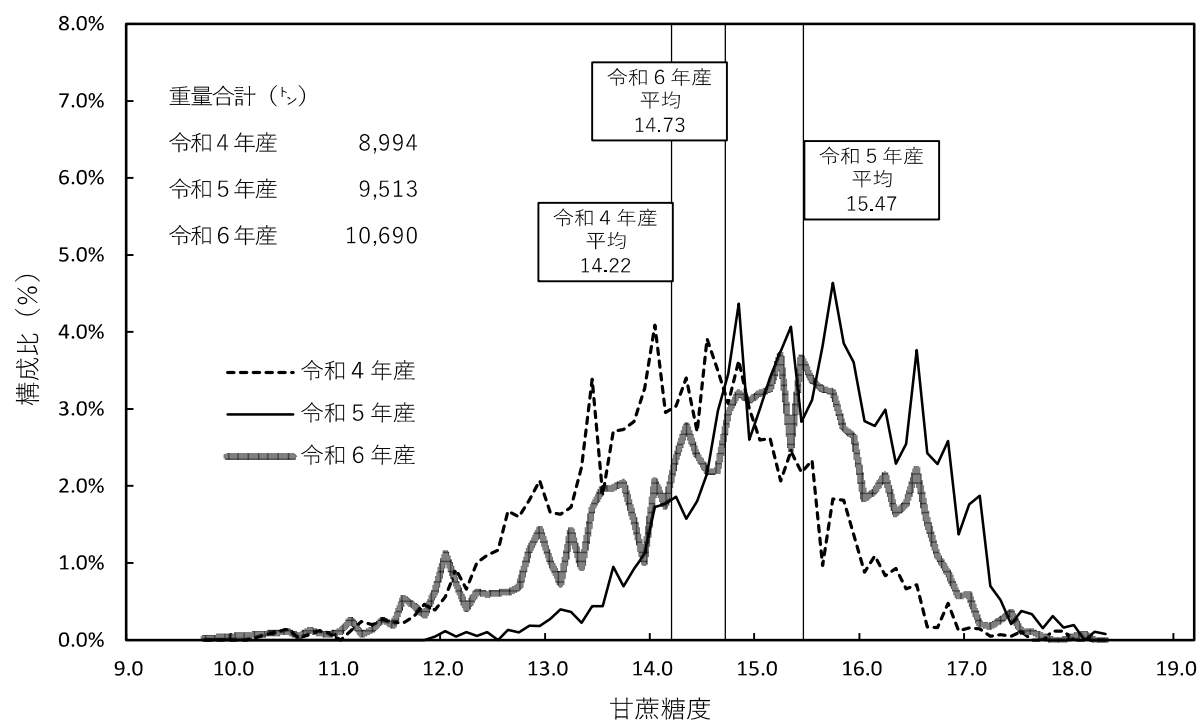
(宮古製糖 多良間工場地域)



(沖縄農協 小浜製糖工場地域)

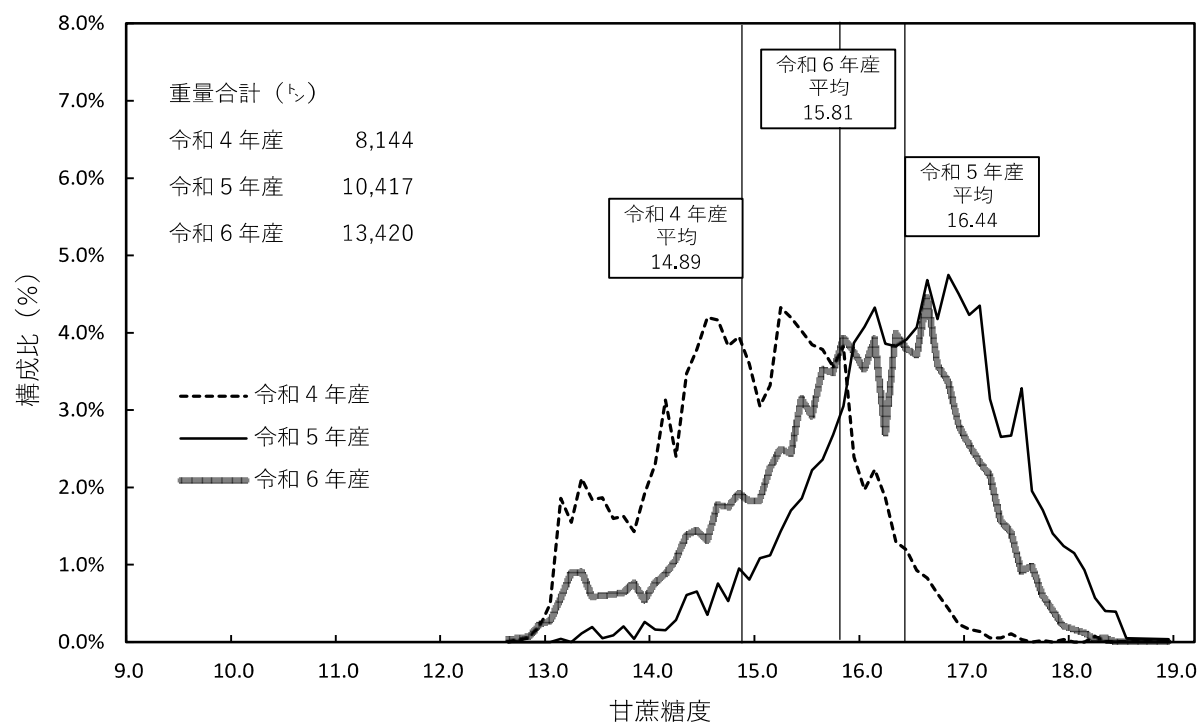


(西表糖業地域)

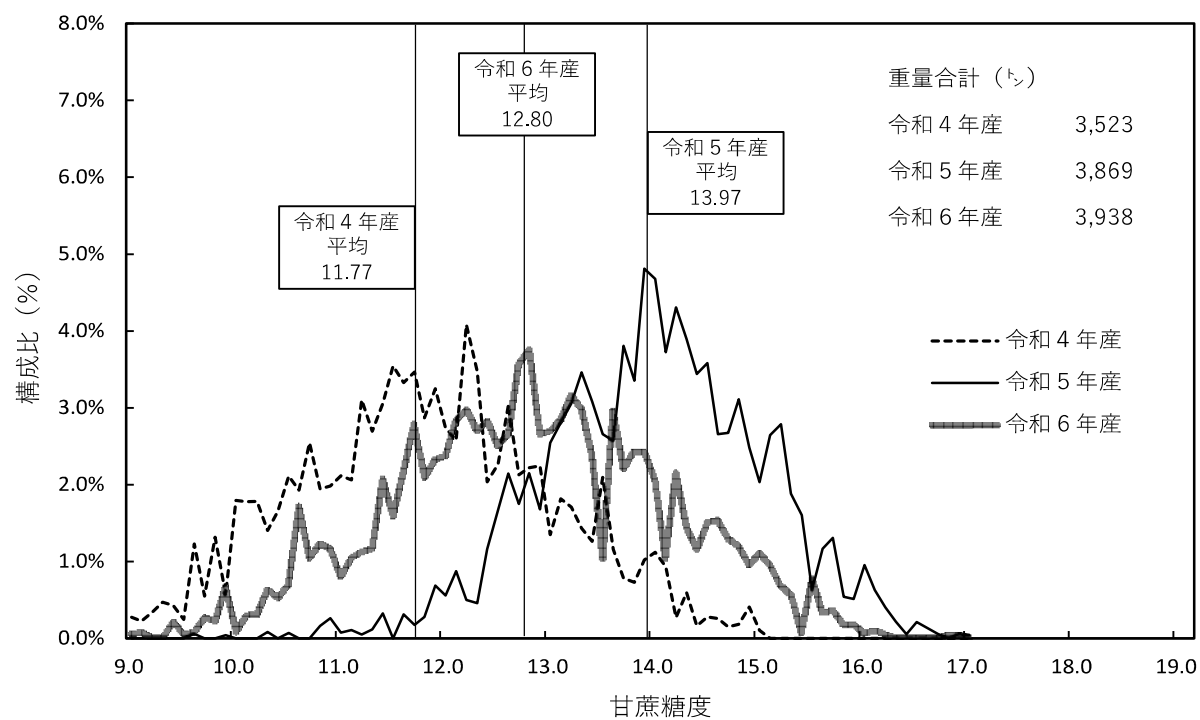




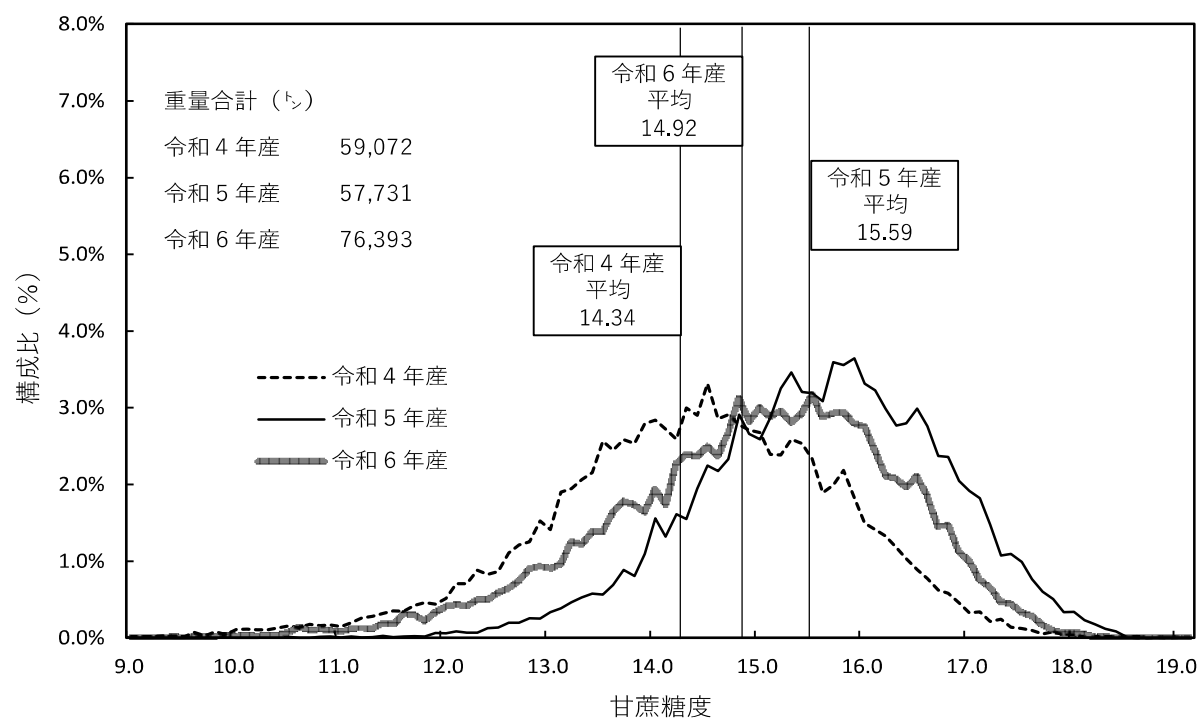
(波照間製糖地域)



(沖縄農協 与那国支店工場地域)



(含蜜糖地域)



# V 市町村別の甘蔗糖度等の集計分析結果

## 1. 令和6年産 さとうきび品質の市町村別概況

市町村名 (地域名)	生産量 (k g)	平均 甘蔗 糖度 (度)	平均 農家 手取額 (円/トン)	13.0度以下		13.1～13.6		13.7～14.3		14.4度以上	
				数量 (k g)	割合 (%)	数量 (k g)	割合 (%)	数量 (k g)	割合 (%)	数量 (k g)	割合 (%)
国頭村	2,610,594	13.36	23,876	996,632	38.2%	566,845	21.7%	605,644	23.2%	441,473	16.9%
大宜味村	270,279	13.20	23,753	93,121	34.5%	106,739	39.5%	57,592	21.3%	12,827	4.7%
東村	156,730	13.58	24,206	47,464	30.3%	47,637	30.4%	34,557	22.0%	27,072	17.3%
今帰仁村	4,093,773	13.78	24,356	909,408	22.2%	861,468	21.0%	1,228,486	30.0%	1,094,411	26.7%
本部町	2,181,379	14.11	24,722	361,209	16.6%	340,186	15.6%	488,691	22.4%	991,293	45.4%
名護市	11,615,893	13.69	24,260	2,883,896	24.8%	2,710,064	23.3%	3,066,441	26.4%	2,955,492	25.4%
恩納村	2,610,727	13.52	24,038	750,708	28.8%	657,690	25.2%	586,276	22.5%	616,053	23.6%
宜野座村	5,358,930	14.57	25,238	409,258	7.6%	471,068	8.8%	1,043,628	19.5%	3,434,976	64.1%
金武町	1,454,418	14.06	24,666	185,894	12.8%	346,105	23.8%	329,866	22.7%	592,553	40.7%
(北部本島)	30,352,723	13.86	24,441	6,637,590	21.9%	6,107,802	20.1%	7,441,181	24.5%	10,166,150	33.5%
伊江村★	6,694,870	14.67	25,437	783,590	11.7%	605,670	9.0%	1,200,520	17.9%	4,105,090	61.3%
伊平屋村★	5,606,840	15.67	26,776	100,210	1.8%	137,910	2.5%	378,750	6.8%	4,989,970	89.0%
伊是名村	21,949,874	13.71	24,270	5,225,027	23.8%	4,894,499	22.3%	6,161,297	28.1%	5,669,051	25.8%
(北部離島)	34,251,584	14.22	24,909	6,108,827	17.8%	5,638,079	16.5%	7,740,567	22.6%	14,764,111	43.1%
(北部小計)	64,604,307	14.05	24,689	12,746,417	19.7%	11,745,881	18.2%	15,181,871	23.5%	24,930,261	38.6%
うるま市石川	1,280,639	13.92	24,486	246,807	19.3%	235,248	18.4%	312,204	24.4%	486,380	38.0%
うるま市与那城	6,533,591	14.47	25,168	728,235	11.1%	777,541	11.9%	1,434,866	22.0%	3,592,949	55.0%
うるま市勝連	833,945	13.97	24,549	160,812	19.3%	169,632	20.3%	176,261	21.1%	327,240	39.2%
うるま市具志川	2,156,704	14.38	25,024	236,006	10.9%	259,150	12.0%	472,021	21.9%	1,189,527	55.2%
沖縄市	289,483	14.51	25,204	30,245	10.4%	31,750	11.0%	51,665	17.8%	175,823	60.7%
読谷村	6,561,534	14.29	24,932	795,848	12.1%	882,727	13.5%	1,671,027	25.5%	3,211,932	49.0%
嘉手納町	637,118	14.21	24,828	97,026	15.2%	48,968	7.7%	245,050	38.5%	246,074	38.6%
北谷町	0	0.00	0	0	0.0%	0	0.0%	0	0.0%	0	0.0%
北中城村	323,252	14.42	25,063	30,843	9.5%	45,721	14.1%	43,313	13.4%	203,375	62.9%
中城村	1,974,826	14.23	24,860	290,962	14.7%	281,060	14.2%	472,855	23.9%	929,949	47.1%
宜野湾市	81,154	14.47	25,175	7,202	8.9%	11,456	14.1%	16,359	20.2%	46,137	56.9%
西原町	1,042,165	14.26	24,890	145,253	13.9%	107,806	10.3%	294,953	28.3%	494,153	47.4%
浦添市	32,337	14.19	24,768	4,150	12.8%	4,212	13.0%	4,841	15.0%	19,134	59.2%
(中部小計)	21,746,748	14.32	24,966	2,773,389	12.8%	2,855,271	13.1%	5,195,415	23.9%	10,922,673	50.2%
那覇市	0	0.00	0	0	0.0%	0	0.0%	0	0.0%	0	0.0%
豊見城市	1,294,691	14.62	25,316	68,548	5.3%	141,534	10.9%	276,047	21.3%	808,562	62.5%
糸満市	20,183,529	14.46	25,127	1,984,150	9.8%	2,370,761	11.7%	4,435,803	22.0%	11,392,815	56.4%
八重瀬町東風平	13,705,478	14.52	25,182	922,245	6.7%	1,583,747	11.6%	3,000,789	21.9%	8,198,697	59.8%
八重瀬町具志頭	7,291,981	14.26	24,897	1,001,326	13.7%	1,029,751	14.1%	1,635,720	22.4%	3,625,184	49.7%
南城市玉城	9,991,994	14.39	25,030	885,756	9.2%	1,308,360	13.6%	2,116,846	22.1%	5,281,032	55.1%
南城市知念	1,124,321	13.99	24,573	169,834	15.1%	216,141	19.2%	343,574	30.6%	394,772	35.1%
南城市佐敷	2,522,524	14.04	24,630	376,805	14.9%	500,286	19.8%	686,871	27.2%	958,562	38.0%
南城市大里	3,426,458	14.22	24,859	560,931	16.4%	483,033	14.1%	830,413	24.2%	1,552,081	45.3%
与那原町	137,555	14.65	25,379	21,312	15.5%	6,127	4.5%	14,328	10.4%	95,788	69.6%
南風原町	2,483,035	14.51	25,177	210,667	8.5%	288,178	11.6%	561,923	22.6%	1,422,267	57.3%
(南部本島)	61,761,566	14.40	25,058	6,201,574	10.0%	7,927,918	12.8%	13,902,314	22.5%	33,729,760	54.6%
久米島町	51,252,103	13.58	24,128	15,118,698	29.5%	11,185,937	21.8%	12,945,575	25.3%	12,001,893	23.4%
栗国村★	2,804,846	15.31	26,284	138,767	4.9%	128,933	4.6%	298,200	10.6%	2,238,946	79.8%
南大東村	110,611,101	13.43	23,955	41,873,501	37.9%	20,473,545	18.5%	22,448,997	20.3%	25,815,058	23.3%
北大東村	27,311,612	13.40	23,893	10,634,076	38.9%	4,600,331	16.8%	5,130,639	18.8%	6,946,566	25.4%
(南部離島)	191,979,662	13.50	24,027	67,765,042	35.3%	36,388,746	19.0%	40,823,411	21.3%	47,002,463	24.5%
(南部小計)	253,741,228	13.72	24,278	73,966,616	29.2%	44,316,664	17.5%	54,725,725	21.6%	80,732,223	31.8%
(沖縄小計)	340,092,283	13.82	24,400	89,486,422	26.3%	58,917,816	17.3%	75,102,888	22.1%	116,585,157	34.3%
宮古島市平良	87,996,813	13.31	23,838	38,123,967	43.3%	16,473,221	18.7%	17,185,011	19.5%	16,214,614	18.4%
宮古島市城辺	119,036,833	13.95	24,538	26,028,291	21.9%	19,320,176	16.2%	27,836,351	23.4%	45,852,015	38.5%
宮古島市下地	43,649,550	13.37	23,899	17,668,371	40.5%	8,452,091	19.4%	9,424,161	21.6%	8,104,927	18.6%
宮古島市上野	36,644,866	14.02	24,618	7,257,868	19.8%	5,742,079	15.7%	8,730,244	23.8%	14,914,675	40.7%
(宮古本島)	287,328,062	13.68	24,237	89,078,497	31.0%	49,987,567	17.4%	63,175,767	22.0%	85,086,231	29.6%
宮古島市伊良部	73,136,799	13.91	24,531	22,653,757	31.0%	9,028,971	12.3%	11,086,775	15.2%	30,367,296	41.5%
多良間村★	29,373,044	14.94	25,743	1,231,260	4.2%	2,251,291	7.7%	4,824,542	16.4%	21,065,951	71.7%
(宮古離島)	102,509,843	14.21	24,878	23,885,017	23.3%	11,280,262	11.0%	15,911,317	15.5%	51,433,247	50.2%
(宮古小計)	389,837,905	13.81	24,405	112,963,514	29.0%	61,267,829	15.7%	79,087,084	20.3%	136,519,478	35.0%
石垣市	83,268,385	13.15	23,924	38,560,860	46.3%	13,588,065	16.3%	14,261,575	17.1%	16,857,885	20.2%
(八重山本島)	83,268,385	13.15	23,924	38,560,860	46.3%	13,588,065	16.3%	14,261,575	17.1%	16,857,885	20.2%
竹富町★	27,975,749	15.06	25,994	2,905,479	10.4%	2,264,714	8.1%	3,068,791	11.0%	19,736,765	70.5%
与那国町★	3,937,707	12.80	23,170	2,280,471	57.9%	603,904	15.3%	540,207	13.7%	513,125	13.0%
(八重山離島)	31,913,456	14.78	25,645	5,185,950	16.3%	2,868,618	9.0%	3,608,998	11.3%	20,249,890	63.5%
(八重山小計)	115,181,841	13.60	24,401	43,746,810	38.0%	16,456,683	14.3%	17,870,573	15.5%	37,107,775	32.2%
(全県小計)	845,112,029	13.79	24,403	246,196,746	29.1%	136,642,328	16.2%	172,060,545	20.4%	290,212,410	34.3%

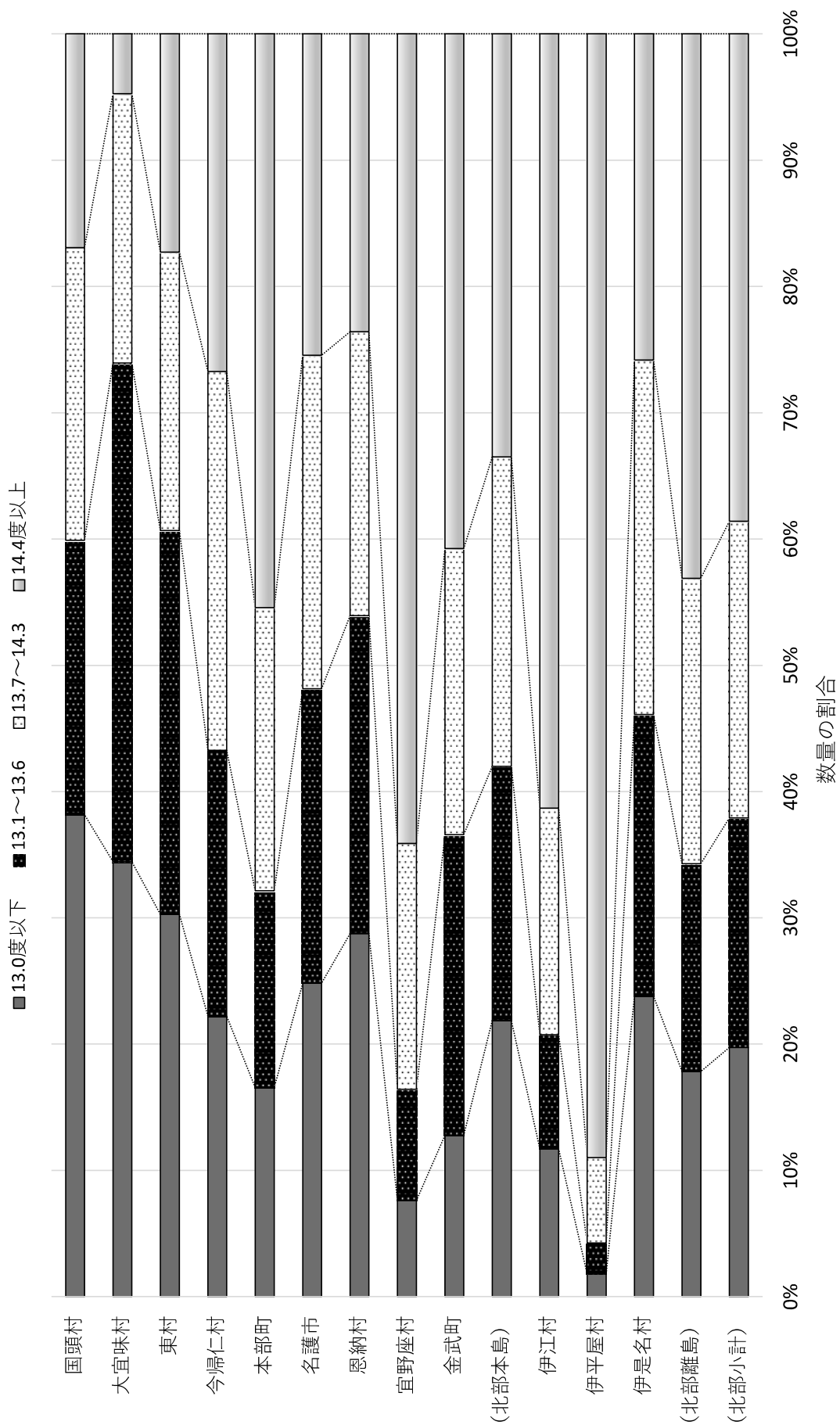
注1：比率については四捨五入の関係で合計が100%にならない場合がある。

注2：平均農家手取額は、糖度別数量と買入価格から加重平均で算出した（甘味資源物交付金・生産対策費を含む）。

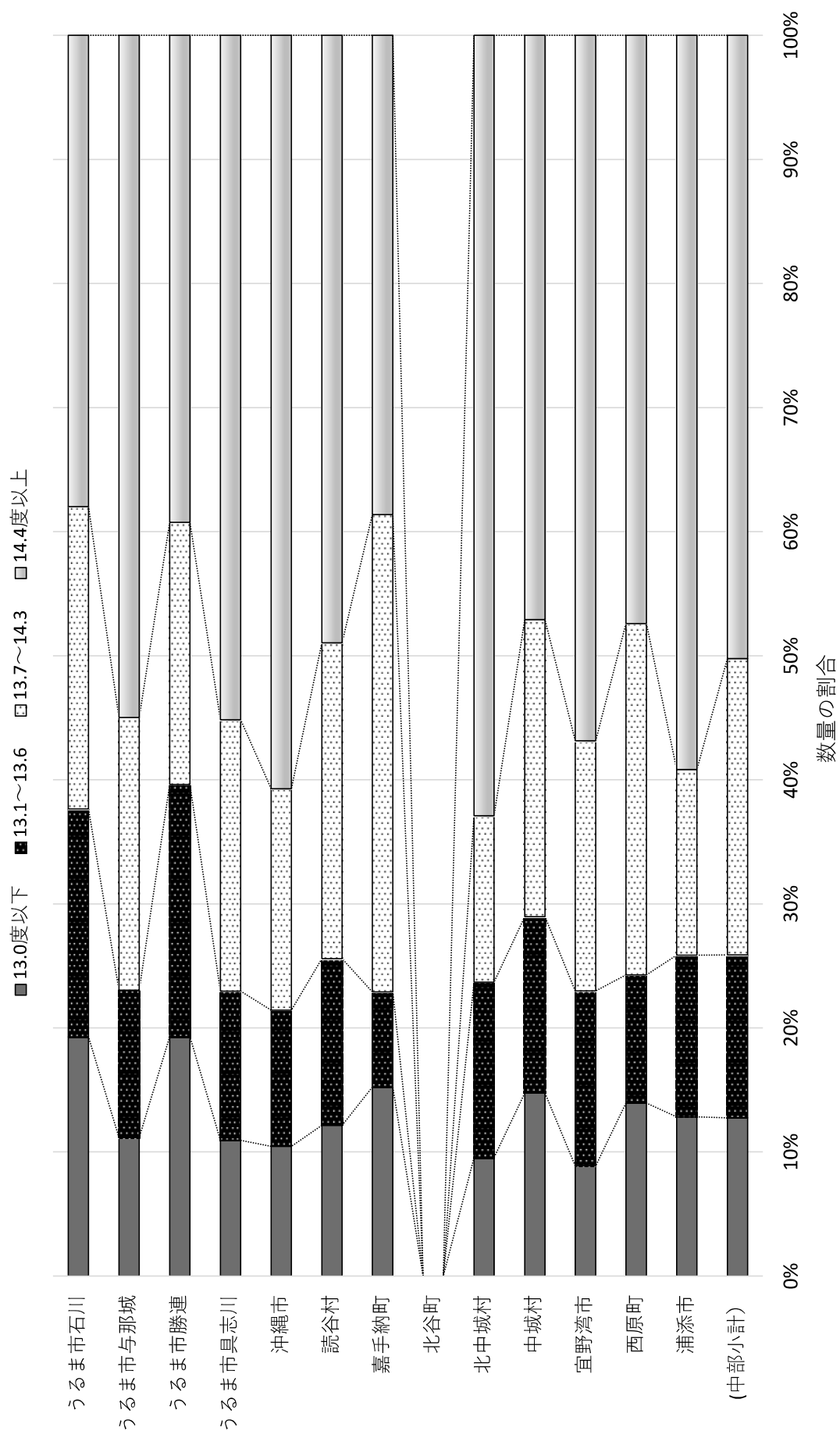
注3：★印は、含蜜糖地域の市町村である。

注4：一部地域は、ラウンドのため計が行政の数字と一致しない場合がある。

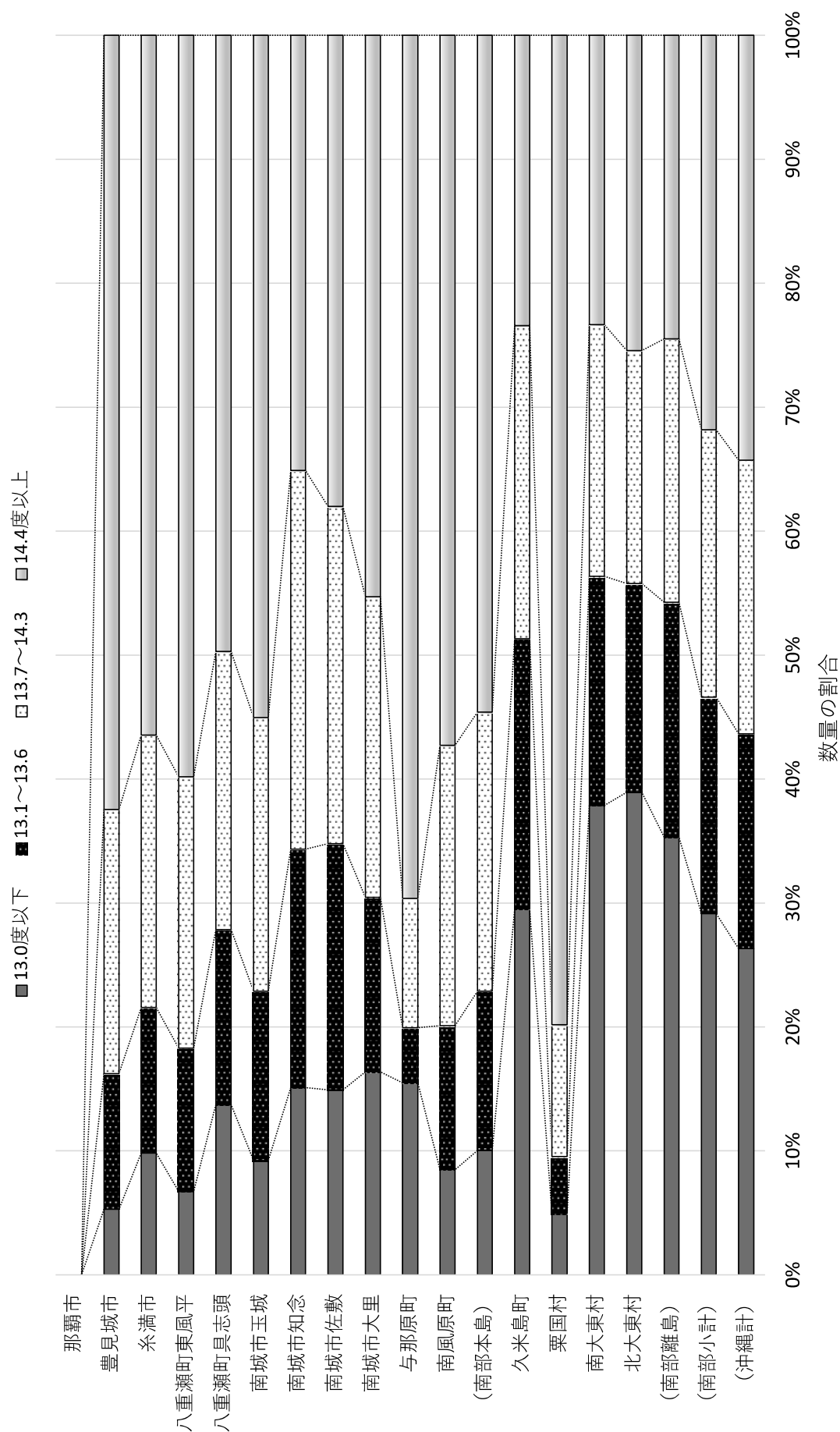
## 2. 市町村別甘蔗糖度区別割合 (北部地域)



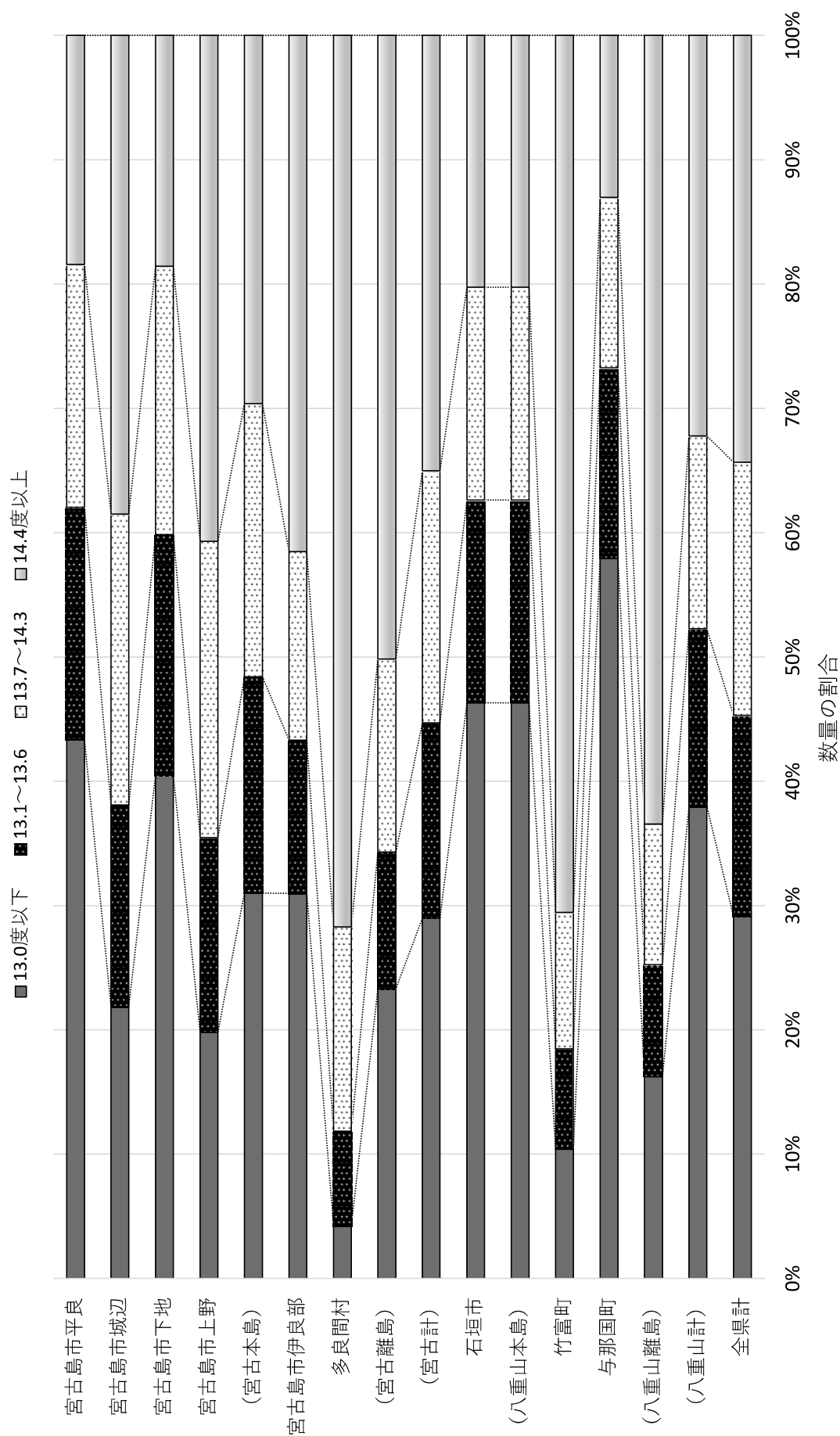
市町村別甘蔗糖度区別割合（中部地域）



市町村別甘蔗糖度区別割合 (南部地域)



市町村別甘蔗糖度区別割合（先島地域）



### 3. 令和6年産 さとうきび品質の過去との比較 (市町村別生産量)

市町村名 (地域名)	令和4年 A (k g)	令和5年 B (k g)	令和6年 C (k g)	令和4年 との対比 (C) / (A) (%)	令和5年 との対比 (C) / (B) (%)
国頭村	2,289,360	2,117,914	2,610,594	14.0	23.3
大宜味村	337,123	303,952	270,279	△ 19.8	△ 11.1
東村	124,798	118,778	156,730	25.6	32.0
今帰仁村	4,042,689	3,049,964	4,093,773	1.3	34.2
本部町	2,372,529	1,591,064	2,181,379	△ 8.1	37.1
名護市	10,875,469	10,160,982	11,615,893	6.8	14.3
恩納村	2,285,365	1,738,536	2,610,727	14.2	50.2
宜野座村	5,102,903	4,043,763	5,358,930	5.0	32.5
金武町	931,098	904,691	1,454,418	56.2	60.8
(北部本島)	28,361,334	24,029,644	30,352,723	7.0	26.3
伊江村★	7,273,230	6,016,430	6,694,870	△ 8.0	11.3
伊平屋村★	5,203,080	3,935,790	5,606,840	7.8	42.5
伊是名村	21,937,782	18,126,731	21,949,874	0.1	21.1
(北部離島)	34,414,092	28,078,951	34,251,584	△ 0.5	22.0
(北部小計)	62,775,426	52,108,595	64,604,307	2.9	24.0
うるま市石川	1,303,203	1,298,560	1,280,639	△ 1.7	△ 1.4
うるま市与那城	7,531,957	5,127,760	6,533,591	△ 13.3	27.4
うるま市勝連	842,782	693,503	833,945	△ 1.0	20.3
うるま市具志川	1,965,442	1,792,241	2,156,704	9.7	20.3
沖縄市	352,742	300,202	289,483	△ 17.9	△ 3.6
読谷村	7,815,030	4,833,111	6,561,534	△ 16.0	35.8
嘉手納町	622,270	477,624	637,118	2.4	33.4
北谷町	0	0	0	#DIV/0!	△ 100.0
北中城村	418,852	292,260	323,252	△ 22.8	10.6
中城村	2,324,051	1,821,719	1,974,826	△ 15.0	8.4
宜野湾市	78,361	43,789	81,154	3.6	85.3
西原町	1,400,082	890,582	1,042,165	△ 25.6	17.0
浦添市	61,744	48,221	32,337	△ 47.6	△ 32.9
(中部小計)	24,716,516	17,619,572	21,746,748	△ 12.0	23.4
那覇市	50,192	0	0	△ 100.0	#DIV/0!
豊見城市	1,249,215	1,227,845	1,294,691	3.6	5.4
糸満市	22,083,788	18,516,377	20,183,529	△ 8.6	9.0
八重瀬町東風平	14,190,911	12,318,687	13,705,478	△ 3.4	11.3
八重瀬町具志頭	7,239,774	6,393,323	7,291,981	0.7	14.1
南城市玉城	9,503,093	8,746,257	9,591,994	0.9	9.7
南城市知念	1,106,577	1,032,555	1,124,321	1.6	8.9
南城市佐敷	2,838,434	2,366,525	2,522,524	△ 11.1	6.6
南城市大里	3,772,086	3,137,471	3,426,458	△ 9.2	9.2
与那原町	191,945	110,415	137,555	△ 28.3	24.6
南風原町	2,550,232	2,408,432	2,483,035	△ 2.6	3.1
(南部本島)	64,776,247	56,257,887	61,761,566	△ 4.7	9.8
久米島町	53,390,897	40,569,766	51,252,103	△ 4.0	26.3
粟国村★	1,737,095	1,461,747	2,804,846	61.5	91.9
南大東村	86,749,814	70,869,266	110,611,101	27.5	56.1
北大東村	23,441,123	20,387,108	27,311,612	16.5	34.0
(南部離島)	165,318,929	133,287,887	191,979,662	16.1	44.0
(南部小計)	230,095,176	189,545,774	253,741,228	10.3	33.9
(沖縄計)	317,587,118	259,273,941	340,092,283	7.1	31.2

市町村名 (地域名)	令和4年 A (k g)	令和5年 B (k g)	令和6年 C (k g)	令和4年 との対比 (C) / (A) (%)	令和5年 との対比 (C) / (B) (%)
宮古島市平良	78,487,248	69,361,920	87,996,813	12.1	26.9
宮古島市城辺	97,046,257	96,827,651	119,036,833	22.7	22.9
宮古島市下地	40,713,315	37,432,701	43,649,550	7.2	16.6
宮古島市上野	33,238,462	31,665,186	36,644,866	10.2	15.7
(宮古本島)	249,485,282	235,287,458	287,328,062	15.2	22.1
宮古島市伊良部	60,962,344	55,240,866	73,136,799	20.0	32.4
多良間村★	21,172,605	19,735,564	29,373,044	38.7	48.8
(宮古離島)	82,134,949	74,976,430	102,509,843	24.8	36.7
(宮古計)	331,620,231	310,263,888	389,837,905	17.6	25.6
石垣市	64,546,340	68,164,630	83,268,385	29.0	22.2
(八重山本島)	64,546,340	68,164,630	83,268,385	29.0	22.2
竹富町★	20,162,422	22,712,176	27,975,749	38.8	23.2
与那国町★	3,523,225	3,869,435	3,937,707	11.8	1.8
(八重山離島)	23,685,647	26,581,611	31,913,456	34.7	20.1
(八重山計)	88,231,987	94,746,241	115,181,841	30.5	21.6

市町村名 (地域名)	令和4年 A (k g)	令和5年 B (k g)	令和6年 C (k g)	令和4年 との対比 (C) / (A) (%)	令和5年 との対比 (C) / (B) (%)
全県計	737,439,336	664,284,070	845,112,029	14.6	27.2

注1：★印は、含蜜糖地域の市町村である。

注2：一部地域は、ラウンドのため計が行政の数字と一致しない場合がある。



4. 令和6年産 さとうきび品質の過去との比較 (市町村別平均甘蔗糖度)

市町村名 (地域名)	令和4年 A (度)	令和5年 B (度)	令和6年 C (度)	令和4年 との差 (C) - (A) (度)	令和5年 との差 (C) - (B) (度)	3ヶ年 平均 甘蔗 糖度
国頭村	13.02	14.10	13.36	0.33	△ 0.74	13.47
大宜味村	13.01	14.07	13.20	0.19	△ 0.88	13.42
東村	13.94	13.67	13.58	△ 0.36	△ 0.09	13.72
今帰仁村	13.47	14.55	13.78	0.31	△ 0.77	13.88
本部町	14.06	15.07	14.11	0.06	△ 0.96	14.34
名護市	13.26	14.21	13.69	0.44	△ 0.51	13.71
恩納村	12.75	13.76	13.52	0.77	△ 0.24	13.32
宜野座村	13.84	14.36	14.57	0.73	0.21	14.25
金武町	13.84	13.82	14.06	0.21	0.24	13.93
(北部本島)	13.42	14.27	13.86	0.44	△ 0.41	13.83
伊江村★	14.76	16.03	14.67	△ 0.09	△ 1.36	15.11
伊平屋村★	15.06	16.39	15.67	0.61	△ 0.72	15.65
伊是名村	13.34	15.27	13.71	0.37	△ 1.55	14.04
(北部離島)	13.90	15.59	14.22	0.32	△ 1.37	14.50
(北部小計)	13.68	14.98	14.05	0.37	△ 0.93	14.19
うるま市石川	13.36	13.96	13.92	0.55	△ 0.05	13.75
うるま市与那城	14.28	14.82	14.47	0.19	△ 0.35	14.49
うるま市勝連	13.81	14.40	13.97	0.17	△ 0.42	14.04
うるま市具志川	13.82	14.47	14.38	0.56	△ 0.09	14.22
沖縄市	14.03	14.52	14.51	0.47	△ 0.02	14.34
読谷村	14.20	14.94	14.29	0.09	△ 0.65	14.42
嘉手納町	13.95	14.38	14.21	0.25	△ 0.18	14.16
北谷町	0.00	0.00	0.00	0.00	0.00	0.00
北中城村	14.28	14.19	14.42	0.14	0.23	14.30
中城村	13.71	14.58	14.23	0.52	△ 0.35	14.14
宜野湾市	13.93	14.73	14.47	0.53	△ 0.26	14.32
西原町	14.01	14.74	14.26	0.25	△ 0.49	14.28
浦添市	13.65	14.72	14.19	0.55	△ 0.53	14.13
(中部小計)	14.07	14.68	14.32	0.24	△ 0.36	14.32
那覇市	13.47	0.00	0.00	△ 13.47	0.00	13.47
豊見城市	14.32	14.72	14.62	0.31	△ 0.10	14.55
糸満市	14.24	14.77	14.46	0.21	△ 0.31	14.47
八重瀬町東風平	14.41	14.84	14.52	0.11	△ 0.32	14.58
八重瀬町具志頭	13.99	14.54	14.26	0.27	△ 0.28	14.25
南城市玉城	14.09	14.55	14.39	0.29	△ 0.16	14.34
南城市知念	13.77	14.14	13.99	0.23	△ 0.14	13.96
南城市佐敷	13.88	14.25	14.04	0.16	△ 0.21	14.04
南城市大里	13.71	14.43	14.22	0.50	△ 0.21	14.10
与那原町	14.12	15.19	14.65	0.52	△ 0.55	14.56
南風原町	14.18	14.66	14.51	0.33	△ 0.15	14.44
(南部本島)	14.17	14.67	14.40	0.23	△ 0.26	14.40
久米島町	14.07	14.75	13.58	△ 0.49	△ 1.17	14.09
粟国村★	15.30	16.07	15.31	0.01	△ 0.75	15.49
南大東村	13.41	14.27	13.43	0.03	△ 0.84	13.65
北大東村	13.82	14.34	13.40	△ 0.42	△ 0.94	13.81
(南部離島)	13.70	14.45	13.50	△ 0.20	△ 0.95	13.82
(南部小計)	13.83	14.51	13.72	△ 0.12	△ 0.80	13.98
(沖縄計)	13.82	14.62	13.82	△ 0.00	△ 0.80	14.05

市町村名 (地域名)	令和4年 A (度)	令和5年 B (度)	令和6年 C (度)	令和4年 との差 (C) - (A) (度)	令和5年 との差 (C) - (B) (度)	3ヶ年 平均 甘蔗 糖度
宮古島市平良	13.34	14.37	13.31	△ 0.02	△ 1.05	13.63
宮古島市城辺	13.90	14.60	13.95	0.04	△ 0.65	14.14
宮古島市下地	13.58	14.40	13.37	△ 0.21	△ 1.03	13.76
宮古島市上野	14.04	14.59	14.02	△ 0.02	△ 0.57	14.20
(宮古本島)	13.69	14.50	13.68	△ 0.02	△ 0.82	13.93
宮古島市伊良部	14.35	15.10	13.91	△ 0.44	△ 1.19	14.40
多良間村★	14.34	15.34	14.94	0.59	△ 0.40	14.87
(宮古離島)	14.35	15.16	14.21	△ 0.14	△ 0.95	14.53
(宮古計)	13.85	14.66	13.81	△ 0.04	△ 0.84	14.08
石垣市	13.05	13.89	13.15	0.11	△ 0.74	13.35
(八重山本島)	13.05	13.89	13.15	0.11	△ 0.74	13.35
竹富町★	14.37	15.79	15.06	0.69	△ 0.73	15.10
与那国町★	11.77	13.97	12.80	1.02	△ 1.18	12.88
(八重山離島)	13.98	15.52	14.78	0.80	△ 0.74	14.79
(八重山計)	13.30	14.35	13.60	0.31	△ 0.75	13.75

市町村名 (地域名)	令和4年 A (度)	令和5年 B (度)	令和6年 C (度)	令和4年 との差 (C) - (A) (度)	令和5年 との差 (C) - (B) (度)	3ヶ年 平均 甘蔗 糖度
(全県計)	13.77	14.60	13.79	0.01	△ 0.81	14.02

注1：3ヶ年平均糖度は3年間の加重平均である。

注2：★印は、含蜜糖地域の市町村である。

注3：一部地域は、ラウンドのため計が行政の数字と一致しない場合がある。

5. 令和6年産 さとうきび品質の過去との比較 (市町村別平均農家手取額)

市町村名 (地域名)	令和4年 A (円)	令和5年 B (円)	令和6年 C (円)	令和4年 との差 (C) - (A) (円)	令和5年 との差 (C) - (B) (円)	3ヶ年 平均農家 手取額 (円)
国頭村	22,711	25,038	23,876	1,164	△1,162	23,847
大宜味村	22,765	24,985	23,753	988	△1,232	23,799
東村	23,766	24,525	24,206	440	△319	24,163
今帰仁村	23,243	25,559	24,356	1,113	△1,203	24,282
本部町	23,879	26,311	24,722	843	△1,589	24,808
名護市	22,990	25,180	24,260	1,270	△919	24,123
恩納村	22,435	24,665	24,038	1,602	△627	23,650
宜野座村	23,637	25,347	25,238	1,601	△109	24,705
金武町	23,576	24,753	24,666	1,090	△87	24,382
(北部本島)	23,170	25,259	24,441	1,272	△818	24,243
伊江村★	24,731	26,864	25,437	706	△1,427	25,610
伊平屋村★	25,121	27,417	26,776	1,655	△641	26,363
伊是名村	23,150	26,526	24,270	1,120	△2,255	24,533
(北部離島)	23,782	26,723	24,909	1,127	△1,815	25,035
(北部小計)	23,505	26,048	24,689	1,184	△1,359	24,670
うるま市石川	23,142	24,910	24,486	1,344	△424	24,177
うるま市与那城	24,147	25,944	25,168	1,021	△776	24,975
うるま市勝連	23,599	25,407	24,549	950	△858	24,462
うるま市具志川	23,635	25,488	25,024	1,390	△464	24,703
沖縄市	23,819	25,597	25,204	1,385	△394	24,811
読谷村	24,065	26,100	24,932	867	△1,169	24,873
嘉手納町	23,781	25,326	24,828	1,047	△498	24,590
北谷町	0	0	0	0	0	0
北中城村	24,094	25,159	25,063	969	△96	24,698
中城村	23,508	25,632	24,860	1,352	△772	24,576
宜野湾市	23,779	25,894	25,175	1,397	△719	24,792
西原町	23,823	25,871	24,890	1,067	△981	24,704
浦添市	23,340	25,856	24,768	1,428	△1,088	24,518
(中部小計)	23,912	25,771	24,966	1,053	△806	24,781
那覇市	23,217	0	0	△23,217	0	23,217
豊見城市	24,195	25,847	25,316	1,121	△531	25,117
糸満市	24,115	25,885	25,127	1,012	△758	24,990
八重瀬町東風平	24,290	25,972	25,182	892	△790	25,109
八重瀬町具志頭	23,811	25,609	24,897	1,087	△711	24,739
南城市玉城	23,939	25,602	25,030	1,091	△572	24,837
南城市知念	23,576	25,084	24,573	997	△511	24,396
南城市佐敷	23,688	25,260	24,630	942	△630	24,477
南城市大里	23,520	25,449	24,859	1,340	△590	24,549
与那原町	23,933	26,459	25,379	1,445	△1,080	25,019
南風原町	24,032	25,755	25,177	1,146	△577	24,972
(南部本島)	24,028	25,758	25,058	1,030	△700	24,908
久米島町	23,900	25,819	24,128	229	△1,690	24,517
粟国村★	25,372	26,906	26,284	912	△621	26,172
南大東村	23,156	25,225	23,955	799	△1,270	24,032
北大東村	23,672	25,341	23,893	221	△1,448	24,235
(南部離島)	23,493	25,442	24,027	534	△1,415	24,231
(南部小計)	23,643	25,536	24,278	634	△1,258	24,415
(沖縄計)	23,637	25,655	24,400	763	△1,255	24,490

市町村名 (地域名)	令和4年 A (円)	令和5年 B (円)	令和6年 C (円)	令和4年 との差 (C) - (A) (円)	令和5年 との差 (C) - (B) (円)	3ヶ年 平均農家 手取額 (円)
宮古島市平良	23,120	25,310	23,838	718	△1,473	24,032
宮古島市城辺	23,726	25,645	24,538	813	△1,107	24,629
宮古島市下地	23,394	25,345	23,899	506	△1,446	24,174
宮古島市上野	23,875	25,632	24,618	742	△1,015	24,691
(宮古本島)	23,501	25,497	24,237	736	△1,260	24,383
宮古島市伊良部	24,323	26,330	24,531	209	△1,799	24,989
多良間村★	24,244	25,805	25,743	1,499	△63	25,309
(宮古離島)	24,302	26,192	24,878	576	△1,314	25,076
(宮古計)	23,699	25,665	24,405	706	△1,260	24,557
石垣市	22,754	24,829	23,924	1,170	△904	23,860
(八重山本島)	22,754	24,829	23,924	1,170	△904	23,860
竹富町★	24,248	26,529	25,994	1,745	△535	25,668
与那国町★	21,145	24,085	23,170	2,025	△915	22,853
(八重山離島)	23,787	26,173	25,645	1,859	△528	25,280
(八重山計)	23,032	25,206	24,401	1,369	△805	24,251

市町村名 (地域名)	令和4年 A (円)	令和5年 B (円)	令和6年 C (円)	令和4年 との差 (C) - (A) (円)	令和5年 との差 (C) - (B) (円)	3ヶ年 平均農家 手取額 (円)
(全県計)	24,326	25,595	24,403	77	△1,193	24,730

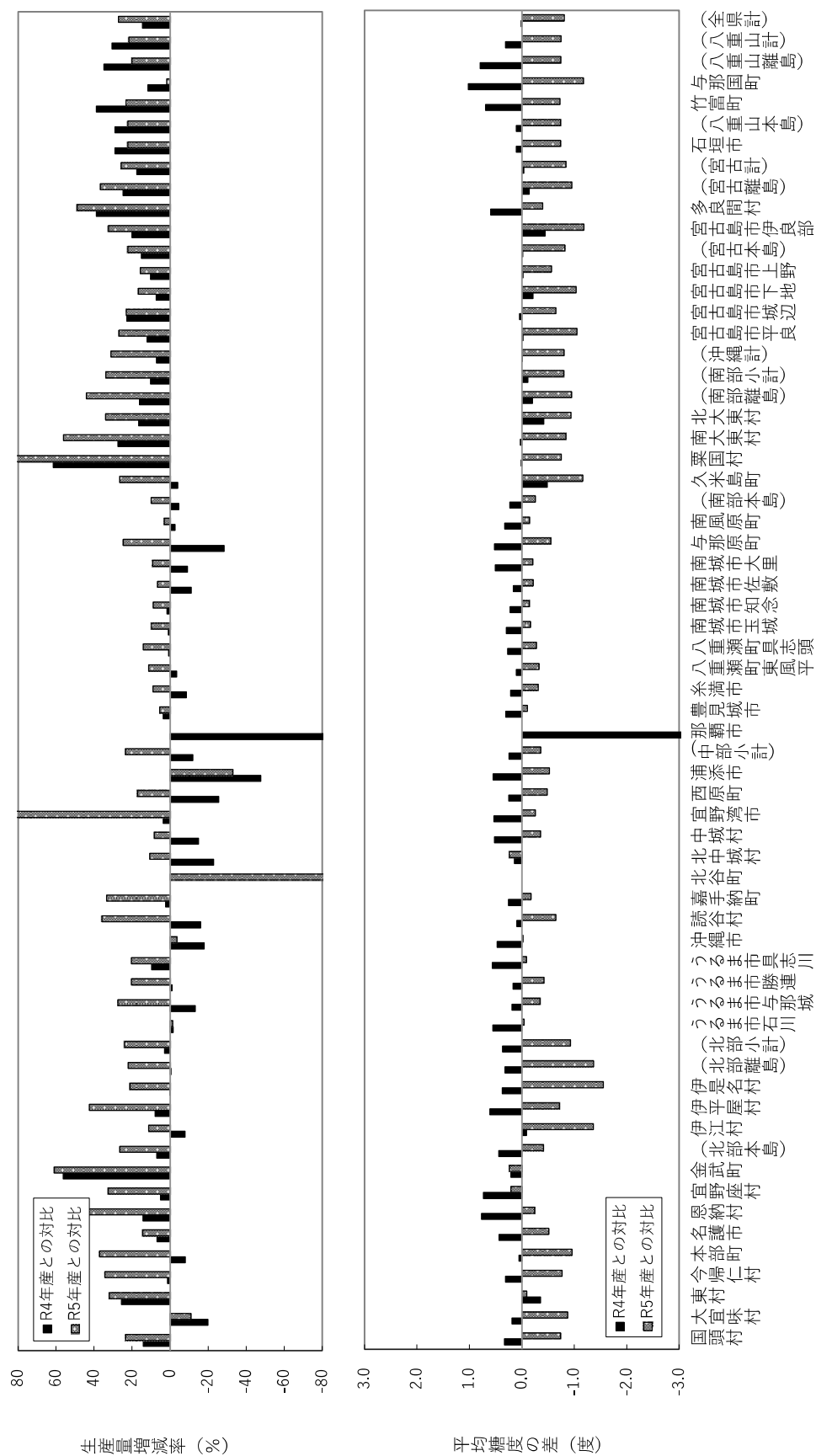
注1：平均農家手取額は、糖度別数量と買入価格から加重平均で算出した（甘味資源作物交付金・生産対策費を含む）。

注2：3ヶ年平均農家手取額は3年間の加重平均である。

注3：★印は、含蜜糖地域の市町村である。

注4：一部地域は、ラウンドのため計が行政の数字と一致しない場合がある。

6. 令和6年産 過去との比較 (市町村別生産量・平均甘蔗糖度)



7. 令和6年産 さとうきび品質の市町村別数量  
(北部・中部地域)

市町村名 (地域名)	糖 度 別 数 量 ( ト ン )														平均 甘蔗糖度	
	～6.9	7.0～	8.0～	9.0～	10.0～	11.0～	12.0～	13.0～	14.0～	15.0～	16.0～	17.0～	18.0～	19.0～	計	
国頭村	-	-	-	-	9	270	594	927	675	105	26	3	-	-	2,611	13.36
大宜味村	-	-	-	-	3	14	67	145	39	4	-	-	-	-	270	13.20
東 村	-	-	-	-	-	-	47	70	19	11	10	-	-	-	157	13.58
今 村	-	-	-	5	14	89	620	1,554	1,339	403	65	5	-	-	4,094	13.78
本部町	-	-	-	-	34	42	260	556	763	484	42	0	-	-	2,181	14.11
名護市	-	-	-	3	54	405	2,083	4,404	3,527	986	140	14	-	-	11,616	13.69
恩納村	-	-	-	10	48	142	506	994	725	177	8	-	-	-	2,611	13.52
宜野座村	-	-	-	-	7	80	292	840	2,163	1,621	348	9	-	-	5,359	14.57
金武町	-	-	-	-	7	30	134	488	506	274	16	-	-	-	1,454	14.06
(北部本島)	-	-	-	18	176	1,072	4,603	9,976	9,757	4,065	656	31	-	-	30,353	13.86
伊江村★	-	-	-	-	20	171	499	1,158	1,788	1,957	1,020	81	-	-	6,695	14.67
伊平屋村★	-	-	-	-	-	3	83	284	885	1,890	1,947	482	33	-	5,607	15.67
伊是名村	-	-	-	9	152	880	3,549	8,188	6,877	1,984	308	3	-	-	21,950	13.71
(北部離島)	-	-	-	9	172	1,054	4,130	9,630	9,550	5,832	3,275	565	33	-	34,252	14.22
(北部小計)	-	-	-	27	348	2,126	8,733	19,607	19,307	9,897	3,931	596	33	-	64,604	14.05
うるま市石川	-	-	-	-	6	27	209	389	462	176	12	-	-	-	1,281	13.92
うるま市与那城	-	-	-	-	41	192	393	1,534	1,997	1,645	655	78	-	-	6,534	14.47
うるま市勝連	-	-	-	-	-	32	95	256	303	132	15	-	-	-	834	13.97
うるま市具志川	-	-	-	-	-	29	158	504	821	548	97	-	-	-	2,157	14.38
沖縄市	-	-	1	-	-	14	12	58	83	87	34	-	-	-	289	14.51
読谷村	-	-	-	-	-	162	575	1,624	2,394	1,445	338	24	-	-	6,562	14.29
嘉手納町	-	-	-	-	-	5	69	185	223	128	27	-	-	-	637	14.21
北谷町	-	-	-	-	-	-	-	-	-	-	-	-	-	-	-	-
北中城村	-	-	-	-	-	12	14	64	109	107	17	-	-	-	323	14.42
中城村	-	-	-	-	-	40	208	505	719	399	98	7	-	-	1,975	14.23
宜野湾市	-	-	-	-	-	-	7	24	11	39	-	-	-	-	81	14.47
西原町	-	-	-	1	-	17	111	242	414	224	33	-	-	-	1,042	14.26
浦添市	-	-	-	-	-	-	4	4	20	4	-	-	-	-	32	14.19
(中部小計)	-	-	1	1	46	531	1,856	5,388	7,556	4,933	1,326	108	-	-	21,747	14.32

注1：数量については四捨五入の関係で合計と内訳が一致しない場合がある。

注2：★印は、含蜜糖地域の市町村である。

注3：一部地域は、ラウンドのため計が行政の数字と一致しない場合がある。

## (南部地域)

市町村名 (地域名)		糖 度 別 数 量 ( ト ン )														平均 甘蔗糖度	
		～6.9	7.0～	8.0～	9.0～	10.0～	11.0～	12.0～	13.0～	14.0～	15.0～	16.0～	17.0～	18.0～	19.0～		計
那覇市		-	-	-	-	-	-	-	41	264	512	-	-	-	-	-	-
豊見城市		-	-	-	-	-	7		1,402	4,316	7,307	324	138	8	-	1,295	14.62
糸満市		-	-	-		62	301			2,938	5,369	5,289	1,412	90	5	20,184	14.46
八重瀬町東風平		-	-	-		12	107		614			3,948	681	37	-	13,705	14.52
八重瀬町具志頭		-	-	-	11	32	149		661	1,908	2,516	1,645	353	17	-	7,292	14.26
南城市玉城		-	-	-		30	138		595	2,268	3,660	2,415	483	4	-	9,592	14.39
南城市知念		-	-	-			32		81	400	445	149	18	-	-	1,124	13.99
南城市佐敷		-	-	-		34	66		238	842	819	443	81	-	-	2,523	14.04
南城市大里		-	-	-		5	94		361	881	1,139	740	201	6	-	3,426	14.22
与那原町		-	-	-			6		16	8	41	47	20	-	-	138	14.65
南風原町		-	-	-		10	26		115	505	1,028	612	179	9	-	2,483	14.51
(南部本島)		-	-	-	11	184	924		4,124	14,332	22,834	15,613	3,565	170	5	61,762	14.40
久米島町		-	-	46		432	3,020		10,062	18,646	14,077	4,518	439	6	-	51,252	13.58
栗国村★		-	-	-		5	28		86	262	576	884	773	189	2	2,805	15.31
南大東村		-	-	233		1,796	10,577		26,208	33,692	25,237	11,423	1,415	31	-	110,611	13.43
北大東村		-	-	59		888	3,090		5,846	7,453	6,596	2,992	388	-	-	27,312	13.40
(南部離島)		-	-	337		3,121	16,715		42,202	60,053	46,486	19,817	3,014	226	2	191,980	13.50
(南部小計)		-	-	349		3,305	17,639		46,327	74,384	69,320	35,430	6,579	396	6	253,741	13.72
(沖縄小計)		-	-	376		3,699	20,295		56,915	99,380	96,184	50,260	11,836	1,101	39	340,092	13.82

注1：数量については四捨五入の関係で合計と内訳が一致しない場合がある。

注2：★印は、含蜜糖地域の市町村である。

注3：一部地域は、ラウンドのため計が行政の数字と一致しない場合がある。

## (先島地域)

市町村名 (地域名)		糖 度 別 数 量 ( ト ン )													平均		
		～6.9	7.0～	8.0～	9.0～	10.0～	11.0～	12.0～	13.0～	14.0～	15.0～	16.0～	17.0～	18.0～	19.0～	計	甘蔗糖度
宮古島市	平良	-	8	13	95	1,117	8,091	26,039	27,119	18,740	5,299	1,328	135	7	6	87,997	13.31
宮古島市	城辺	-	-	2	43	637	5,549	17,215	33,438	38,657	19,727	3,589	179	-	-	119,037	13.95
宮古島市	下地	-	-	-	29	397	3,796	12,111	14,135	9,561	2,957	587	67	9	-	43,650	13.37
宮古島市	上野	-	-	-	35	308	1,419	4,698	10,107	12,011	6,889	1,138	40	-	-	36,645	14.02
(宮古本島)		-	8	15	202	2,460	18,855	60,063	84,800	78,969	34,872	6,642	422	15	6	287,328	13.68
宮古島市	伊良部	-	-	14	292	1,710	6,369	12,959	14,933	16,060	13,607	6,213	961	18	-	73,137	13.91
多良間村★		-	-	-	-	-	2	1,045	4,287	9,262	9,736	4,496	532	14	-	29,373	14.94
(宮古離島)		-	-	14	292	1,710	6,372	14,004	19,219	25,322	23,343	10,709	1,493	32	-	102,510	14.21
(宮古計)		-	8	28	494	4,170	25,227	74,066	104,019	104,292	58,216	17,351	1,914	47	6	389,838	13.81
石垣市		6	11	39	504	4,632	11,332	19,973	21,963	16,630	6,931	1,218	28	1	-	83,268	13.15
(八重山本島)		6	11	39	504	4,632	11,332	19,973	21,963	16,630	6,931	1,218	28	1	-	83,268	13.15
竹富町★		-	-	2	33	188	627	1,782	3,645	5,416	7,706	6,542	1,972	64	-	27,976	15.06
与那国町★		-	-	-	63	301	675	1,135	987	562	203	11	-	-	-	3,938	12.80
(八重山離島)		-	-	2	96	489	1,302	2,917	4,632	5,978	7,909	6,553	1,972	64	-	31,913	14.78
(八重山計)		6	11	41	600	5,121	12,635	22,890	26,595	22,607	14,840	7,771	2,000	64	-	115,182	13.60
全県計		6	19	76	1,471	12,991	58,156	153,871	229,994	223,082	123,316	36,958	5,015	151	6	845,112	13.79
構成比 (%)		0.0	0.0	0.0	0.2	1.5	6.9	18.2	27.2	26.4	14.6	4.4	0.6	0.0	0.0	100.0	

注1：数量については四捨五入の關係で合計と内訳が一致しない場合がある。

注2：★印は、含蜜糖地域の市町村である。

注3：一部地域は、ラウンドのため計が行政の数字と一致しない場合がある。

## 8. 市町村別平均甘蔗糖度分布

