

## 入院される患者さまへお願い

当院は敷地内禁煙です。屋上・ベランダ・駐車場・出入り口付近も含め敷地内で喫煙する場所はありません。ご自身の健康を守るため、受動喫煙防止の為に敷地内禁煙を守って下さい。また、当院は、平成17年5月31日に大阪府から「全館禁煙宣誓医療証」をいただいております、たばこの煙のないきれいな環境づくりに取り組んでおります。ご協力の程お願いいたします。

当院の併設施設として、

「介護老人保健施設のだふじ」(06-6463-1131)

「サービス付き高齢者向け住宅いきいきハウス♪」(06-6468-5252)

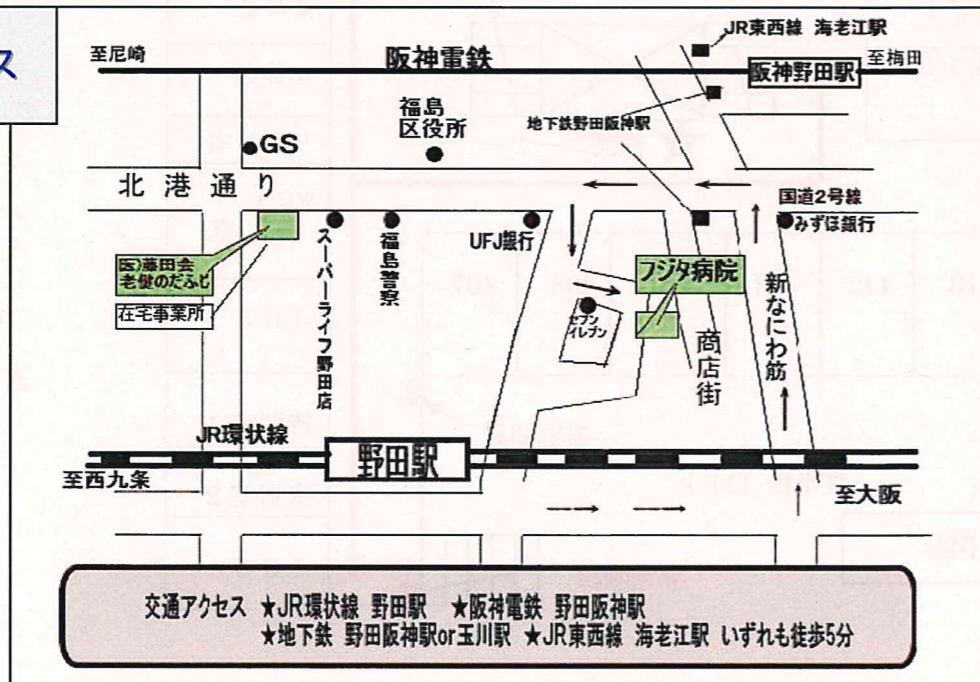
「在宅事業所」(06-6463-1171)がございます。在宅事業所では、在宅での療養をご支援するために、以下のサービスを行っています。お気軽に1階受付までお尋ねください。

★ いきいきケアプラン相談室・・・介護保険の手続きのご相談、介護プランの作成などを行います

★ りんごケアサービス・・・ホームヘルパーの派遣・通院介助等



## 病院へのアクセス



## 入院のご案内

様

入院日時 について  
月 日 ( ) 曜日  
午前・午後 時 分に  
1階 医事課までお越し下さい

医療法人 藤田会

フジタ病院

〒 553-0006

大阪市福島区吉野2丁目10-11

TEL 06-6441-1181 (代)

FAX 06-6441-1076

ホームページアドレス <http://www1.odn.ne.jp/fujitakai/>



## 入院される方へ

入院にあたり、諸手続き等をご案内いたします。この案内書をよくお読み下さい。また、ご質問等がございましたら、各階ナースステーションまで遠慮なくお申し出下さい。一日も早いご回復をお祈り申し上げます。

### 法人理念

- 一、安心してかかれる、あずけられる医療・介護をめざす。
- 一、「生きる」ということに正面から向き合い、その人の人生を尊重し、人生を全うすることを助けてあげられることを「生きがい」とする。
- 一、積極的な研修・議論を企画して、一人ひとりの創意・工夫が活かされる組織をめざす。
- 一、職員が安心して働けるように、健全な法人経営と職場環境の充実をめざす。

### 基本方針

- 一、地域のニーズと信頼にこたえる医療。
- 一、急性期のみならず、亜急性及び、慢性期に対しても充実したケアを提供する。
- 一、地域における主たる役割はかかりつけ医機能を重視した病院であり、プライマリ・ケア、長期ケア、在宅ケアを提供する。
- 一、地域医療連絡室及び相談室を設置し、保健、医療、介護の連携をすすめる。
- 一、医療安全管理を最重要課題として取り組む。
- 一、患者、利用者の立場、権利を尊重する。

### 看護理念

- 一、私たちは患者様の安全を第一とし、より安心して療養できる看護・介護を提供します。
- 一、私たちは患者様の人生を尊重し、その人らしい人生を全うできるように援助します。
- 一、私たちは患者様の療養生活を快適かつ衛生的に送れるような療養環境を提供します。
- 一、私たちは患者様とのコミュニケーションを重視した看護・介護を提供します。

### 受診される皆様へ～患者の権利と職業倫理～

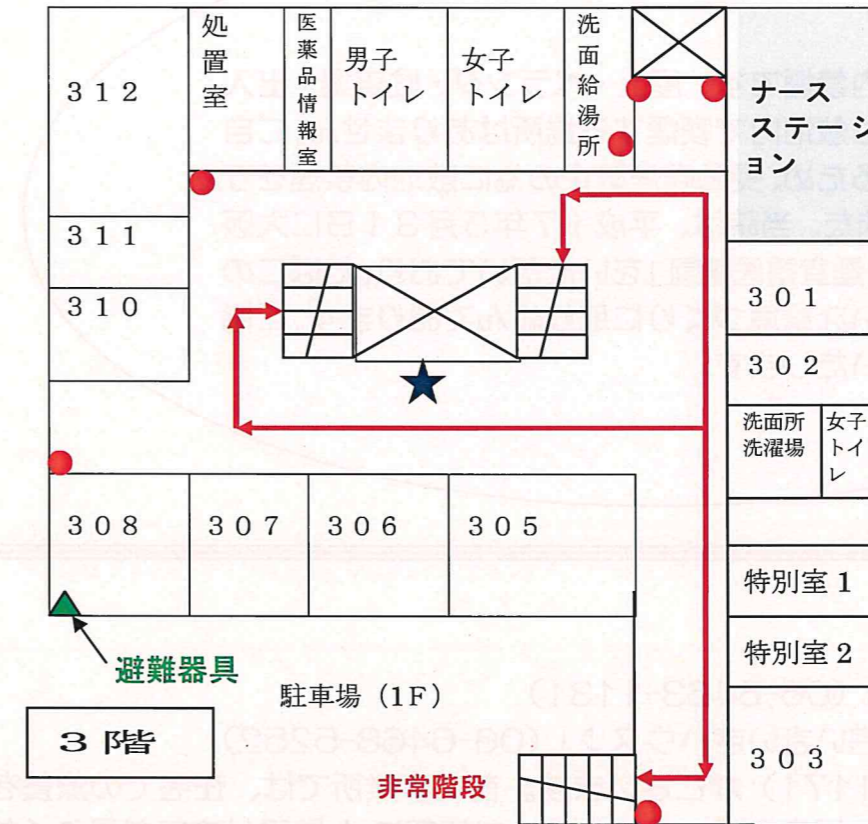
診療にあたっての私たちの心構えをのべさせていただきます。

私たちは皆様の人権と自己決定権を尊重します。皆様は私たちの専門的能力と判断を尊重して下さい。そして互いに信頼し合い、協力して診療をすすめる。かくありたいと願っています。皆様は適切な医療を自ら選択し、自ら決定することができます。私たちは専門的な情報を提供しアドバイスすることによりこれを支援します。適切な診療技術を適用することで安全を確保し、安心してかかれる病院をめざしています。

疑問点はどんなことでも、医師をはじめ病院スタッフに対し遠慮なくお尋ねください。直接伝えにくいときは意見箱をご利用下さい。必ずご返事します。診療にあたって十分な説明をし、皆様自身の同意を得ること。これは当然なことです。同意出来ないときは「できない」と遠慮なくお伝えください。別な方法を一緒に考えましょう。私たちは専門的・科学的な立場で支援します。弱者の人権への配慮は慎重であらねばなりません。私たちが自戒するだけでなく、外部の商業主義がそれを侵害しないように注意することも必要です。世界医師会は総会においてリスボン宣言（患者の権利について）並びにヘルシンキ宣言（ヒトを対象とする医学研究の倫理原則）を採択しており、この宣言を私たちも尊重します。

病院長・スタッフ一同

## 各病棟のご案内・避難経路

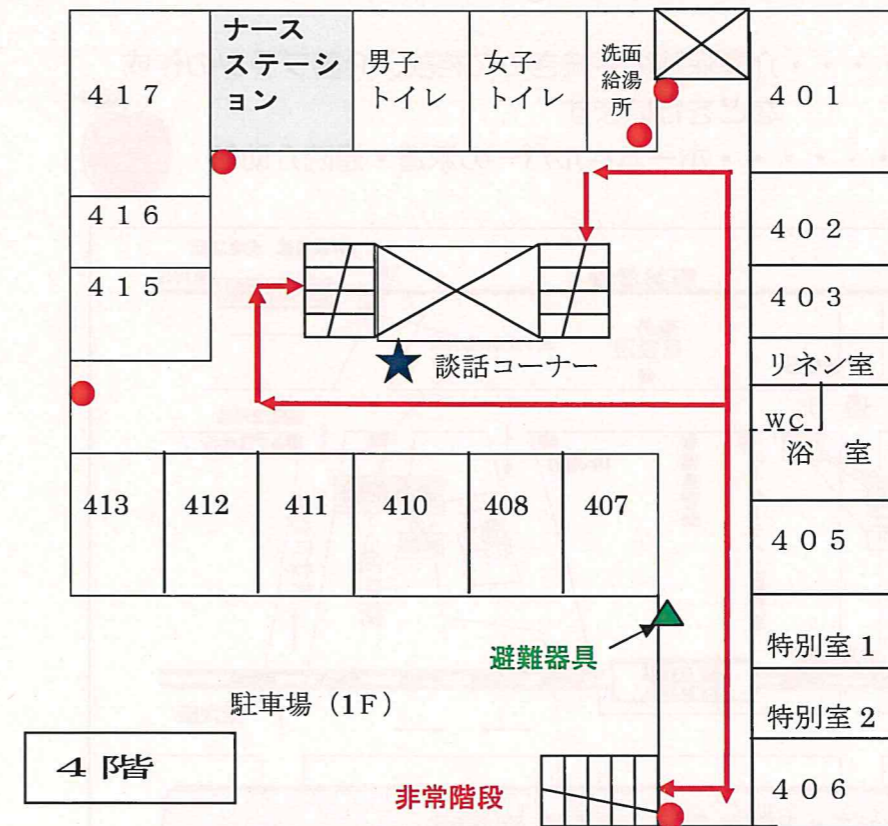


**火災、地震が発生した場合**  
★ エレベーターはご使用になれませんので職員の指示に従ってください。

**避難場所**  
当院1階駐車場  
**非常出口**  
3階303号室前  
4階406号室前

**入院されましたら、必ず非常口の確認をお願いします。**

- 消火器
- ★ 消火栓
- ▲ 避難器具



**入院費について**

- \*毎月15日、月末の2期に分けて計算し、請求書を後約3~4日以内に病室までお届け致します。**5日以内に1階会計でお支払い下さい。**
- \*日曜、祝日、土曜の午後に退院される場合は、前日に1階会計でお支払い下さい。
- \*室料の計算方法は、健康保険法の計算（当日の0時~24時）を基本としています。  
例えば①1日の内、数時間でも24時間利用でも1日の計算になります。②本日より入院し翌日退院した場合、室料は2日分の計算になります。

**健康保険証等の確認について**

- \*入院時、月の初めに健康保険証等を確認させていただいております。1階受付（医事課）迄提出をお願い致します。
- \*各種医療証をお持ちの場合は、併せてお願い致します。
- \*加入保険が変わったり（就職・離職）有効期限が切れたり、住所に変更があった場合は必ず1階受付（医事課）までご連絡下さい。

**病状に関して**

**★病院長から**

病状については回診時にお気軽にお尋ねください。  
私、病院長の回診は**毎水曜午前中**です。  
また、主治医からの説明は、主に午後診にて説明を行いますので、患者様、ご家族の方のご都合をナースステーションまでお知らせください。日程を調整させていただきます。

**診療科目**

内科・外科・整形外科・胃腸科・皮膚科・神経内科・リハビリテーション科  
診療放射線科・麻酔科

**外来診療受付時間**

午前 9時30分~午後12時30分  
午後 4時00分~午後6時00分  
**土曜日午後・日曜日・祝祭日・年末年始 休診**

**館内ご案内**

|    |  |
|----|--|
| 屋上 | 機械室  |
| 4F | 病室401~417 特別室1 特別室2<br>療養病棟ナースステーション 浴室シャワールーム トイレ   |
| 3F | 病室301~312 特別室1 特別室2<br>一般病棟ナースステーション 洗濯場 トイレ 公衆電話  |
| 2F | 手術室 中央材料室 調剤室 言語療法室<br>リハビリテーション室 X線テレビ室 トイレ<br>一般病棟患者用（食堂兼談話室）・療養病棟患者用（食堂兼談話室）                  |
| 1F | 受付（医事課） 外来診察室 待合ホール<br>臨床検査室 心電図室 通所リハビリテーション室<br>X線CT室 X線撮影室 栄養管理室 いきいき相談室 トイレ<br>飲物の自動販売機 公衆電話 |

**入院手続きに必要なもの**

- ★ 診察券
- ★ 健康保険証・医療証等
- ★ 印鑑（みとめ印）
- ★ 入院申込書及び誓約書
- ★ 室料差額同意書（室料差額の必要な病室に入院される場合）
- ★ 退院証明書（他院に入院されていた場合のみ）
- ★ 薬（現在、服用・使用中の薬はすべてご持参ください。内服薬・目薬・軟こう・座薬等）
- ★ 寝衣

病衣の貸し出しを希望される方に対して、個人負担でご利用頂ける様に病衣をご用意しております。ご利用頂く場合は、別紙「**病衣貸与申込書**」に署名、捺印の上、1階受付へ申込書を提出して下さい。尚、病衣の洗い替え（週2回以上）にご家族がお越し頂けない場合は、療養環境上できるだけ病衣のご利用をお願い致します。また、借用終了時は、その日の内に終了用紙に記載頂き、各階ナースステーション看護師にお渡し下さい。借用終了書の提出がない場合は、退院時までの精算となりますのでご注意ください。

**病衣借用料 1日当り 80円**

**身のまわりの準備品**

- ◆ 洗面用具一式（院内には備え付けておりません）
  - ・プラスチックコップ
  - ・歯ブラシ
  - ・歯磨き粉
  - ・ヘアブラシ
  - ・ひげそり
  - ・入れ歯洗浄剤
- ◆ エプロン（使われる方のみ）
- ◆ お湯のみコップ
- ◆ 下着（3~5組）
- ◆ ナイロン製袋
- ◆ ティッシュペーパー
- ◆ 運動靴またはスリッパ

**医療相談室のご案内**

**いきいき相談室（1階受付診療情報サービス課となり）**

病気になると健康な時には考えてもいなかったような問題がでてきます。当院では、そんな悩みや問題を皆様と共に考え解決し、患者様が安心して療養できるよう、専門の職員（医療ソーシャルワーカー）がお手伝いさせていただきます。

**利用方法** ・ご相談は無料です。秘密は必ずお守りします。

- ・直接、相談室にお越し頂くか、看護師をはじめ院内の職員を通してご相談下さい。
- ・事前に相談日時をお約束させて頂くと、お待ち頂かずにご相談に応じられます。

**相談内容**

- ・経済的な問題・・・医療費に不安がある。
- ・入院生活の問題・・・入院生活に不安がある。健康保険のことでわからないことがある。
- ・退院後の問題・・・退院後の療養生活に不安を感じる。
- ・社会保障の問題・・・いろいろな制度を知りたい。障害者手帳、介護保険について詳しく知りたい。
- ・その他・・・どこに相談したらよいかよくわからない問題等



## 入院生活について

当院では「安心して、かかれる、あずけられる医療・介護をめざす」を合言葉に、スタッフ一同、皆様のお世話をさせていただきます。

寝たきりを防ぐ目的で、できるだけ行動抑制を避け、座る・立つ・歩くといった取り組みを積極的に進める方針です。しかし、そのために転倒・転落による骨折等の危険も増えます。十分に注意をして実施いたしますが、当院の方針にご理解賜りますようお願い申し上げます。

### 食事 食事時間

朝食 — 午前 8 : 0 0  
昼食 — 午後 0 : 0 0  
夕食 — 午後 6 : 0 0

- \*管理栄養士がカロリー等を計算した献立を提供しております。
- \*食品衛生上、許可のない食品の持ち込みはご遠慮下さい。



**入浴** 原則週2回または清拭をいたします。入浴は医師から許可が出た方のみです。

入浴についてご相談がありましたら病棟スタッフにお申し出下さい。

### 面会時間

平日 午後3時～午後8時  
土日祝 午後1時～午後8時

- \*療養のさまたげにならないように当院では上記面会時間を設定しております。
- 面会時は各階ナースステーション前にある面会簿にお名前を必ずご記入下さい。
- \*ペット類を連れての面会はご遠慮下さい

### お湯・お茶

- ◆ 3・4階洗面給湯所に設置しております。ご自由にご利用ください。

### トースター、電子レンジ

- ◆ 3・4階洗面給湯所に設置しております。ご自由にご利用ください。

**洗濯機・乾燥機** 3階に設置しております。(有料)

### テレビ

- ◆ テレビのご利用に関しては、別紙にて申し込み下さい。テレビリース業者によるリース対応となります。
- イヤホン、200円で購入できます。

## 入院中のお願い

- ◆ 入院されている患者さまは、当院の担当医の許可なく、他の病院、医院への通院やお薬の処方を受けることができません。(家族による受診も含めます)
- 他医への受診やお薬を希望される場合には、必ず当院病棟スタッフへご相談下さい。

### 外出、外泊

- ◆ 外出、外泊は医師の許可を受けた上で、各階ナースステーションにお申し出下さい。所定の用紙にご記入お願い致します。
- ◆ 帰院時には、必ずナースステーションにご連絡下さい。

### 消灯

- ◆ 消灯時間は午後9時です。消灯後のテレビ雑談はご遠慮下さい。

### 公衆電話

- ◆ 1階・3階に公衆電話を設置しております。

### 電気器具

- ◆ 電気器具の使用は、必ず看護師にご相談ください。

### 飲酒、禁煙

- ◆ 入院中のアルコール類は禁止します。
- ◆ 敷地内禁煙になっております。

### 貴重品

- ◆ 現金・通帳等については、保管金庫がありませんので、お持ちにならないで下さい。(当院ではお預かりしていません)

## 盗難等の事故に対する補償は致しません。

### その他

- ◆ 病院内のガラス、その他備品を破損された場合、実費での弁償になります。
- ◆ 飲み物の自動販売機は1階エレベーター前にあります。
- ◆ 洗濯物、買い物等はご自身又はご家族等の方でお願い致します。
- ◆ 病室内の洗面台で食器などを洗ったり、残飯を流したりはしないで下さい。
- ◆ 職員に対するお心遣いはなきようお願い申し上げます。
- ◆ 荷物は最小限にして下さい。尚、施設等からの入院の際、入院に必要な荷物はお持ち帰り下さい。

### 退院の手続き

主治医の退院許可がでたら、すみやかに退院の手続きをして下さい。  
退院時には持ち物を確認し、忘れ物がないように注意してください。

★上記のお願いを守らず、病院の運営に支障をきたすような場合は  
退院していただくことがあります。あらかじめご了承下さい。★