

重要事項説明書

しらゆり保育園

1. 概要

運営主体 社会福祉法人白百合福祉会 理事長 真島 久美子

名称 しらゆり保育園 園長 生松 希三代

所在地 〒771-0201 板野郡北島町北村字神屋敷4の2
TEL 088-698-7615 / FAX 088-698-7678

利用定員 55名

規模 敷地面積 864.27 m² 建物面積 477.17 m²

建物 鉄筋コンクリート造 / 乳児棟 鉄骨造 平屋建

開園時間 平日 午前7時～午後7時まで
土曜日 午前7時～午後6時まで

対象児 0歳児から4歳児まで
産休明けの生後8週間を経過し健康診断の結果健康であること
児童福祉法による入所児童であること

提供保育 1 延長保育 2 特定保育 3 乳児保育 4 障害児保育 5 子育て支援

職員体制 園長 副園長 園長補佐 主任保育士 副主任保育士 保育士
管理栄養士 国の最低基準以上の職員配置をしております

嘱託医 有住内科クリニック
北島町北村団地前 TEL088-698-8655
ファミリーデンタルクリニック
北島町高房 TEL088-697-2118

クラス編成

ひよこ組	うさぎ組	りす組	きりん組
0歳児	1歳児	2歳児	3・4歳児

2. 保育方針

- 乳幼児期の心身の発達に合わせた健全な遊びを通じて体力の増進と豊かな情操を養い、また四季折々の楽しい行事を組み入れながら、一貫した豊かな保育を進める。
- 地域活動を通じて明るくたくましく生きる社会人として豊かな生活を目指す子ども、協調性と思いやりの心を持つ子どもを育成する。
- 保護者の保育に関する要望や意見、相談に際しては、わかりやすく説明をして、公的施設としての社会的責任を果たす。保護者が安心して仕事ができるように積極的な子育て支援を行う。

3. 諸経費について

- 保育料は、町役場が決定し、直接家庭へ通知します。
- 諸集金（保護者会費・絵本代・主食費など）は毎月末に集金袋を配布します。請求日より3日以内に納入してください。おつりのいらぬようにお願いします。

項目	対象	内容等	金額
保護者会費	全園児	行事内容に係る諸経費	月額600円
絵本代	1歳以上児	園児が持ち帰る月刊絵本	月額500円
ホームクリーン代	全園児（3歳以上児は希望者のみ）	午睡用布団の衛生管理に必要な経費代	月額1,300～1,500円
写真代	全園児	園児が写っている写真	1枚60円
主食費※	3歳以上児	主食提供に係る費用	月額1,800円
副食費※	3歳以上児 （該当児のみ）	副食提供に係る費用	月額4,900円
道具・帳面代	全園児	園児が使用する道具・帳面代（はさみ・クレヨン・帳面・おたよりばさみ等）	年額600円 ～2,700円程度
衣服代	• カラー帽子：全園児 • Tシャツ スポーツパンツ： 1歳以上児	園児が着用する衣服代（スポーツパンツ・Tシャツ・帽子等）	カラー帽子 920円 スイミングキャップ 660円 Tシャツ

	・スイミングキャップ： 3・4歳児	スイミングキャップはスイミングスクール参加時に使用	1,700円 スポーツパンツ (短) 1,700円 (長) 2,600円
スイミングスクール代	3・4歳児	スイミングスクール参加費	1回の参加につき 1,300円
保険料	全園児	学校安全会掛け金	年間 300円

※令和元年10月からの保育の無償化に伴い、
給食費（主食費・副食費）を保育園に直接お支払いいただきます。
主食費：1800円/月、副食費：4900円/月（令和8年4月現在）

※副食費の免除対象となる方には、北島町から直接通知があります。

4. 防災・安全対策

①災害が起きたら

- ・災害時の指定避難場所は北島北小学校になっております。万が一災害が起きた場合は、保育園から保護者の皆さまにご連絡をさしあげることになっておりますが、もしも連絡が不可能な場合は避難場所に迎えに来て下さい。
- ・**暴風雨警報**、または**警戒レベル3以上**が発令されましたら、自宅待機・登園自粛をお願いします。
- ・保育中、**震度5弱**以上の地震が発生した場合、早急に保護者の方のお迎えをお願いします。

② 火災通報 非常時の通報

- ・すぐに消防署・警察署に通報ができます。園外に出かけるときは、必ず携帯電話を持っていますので、いつでも園と連絡がとれます。
- ・公共機関とも連携をとっています

板野東部消防組合・消防本部

北島町北村字大関1 1-1

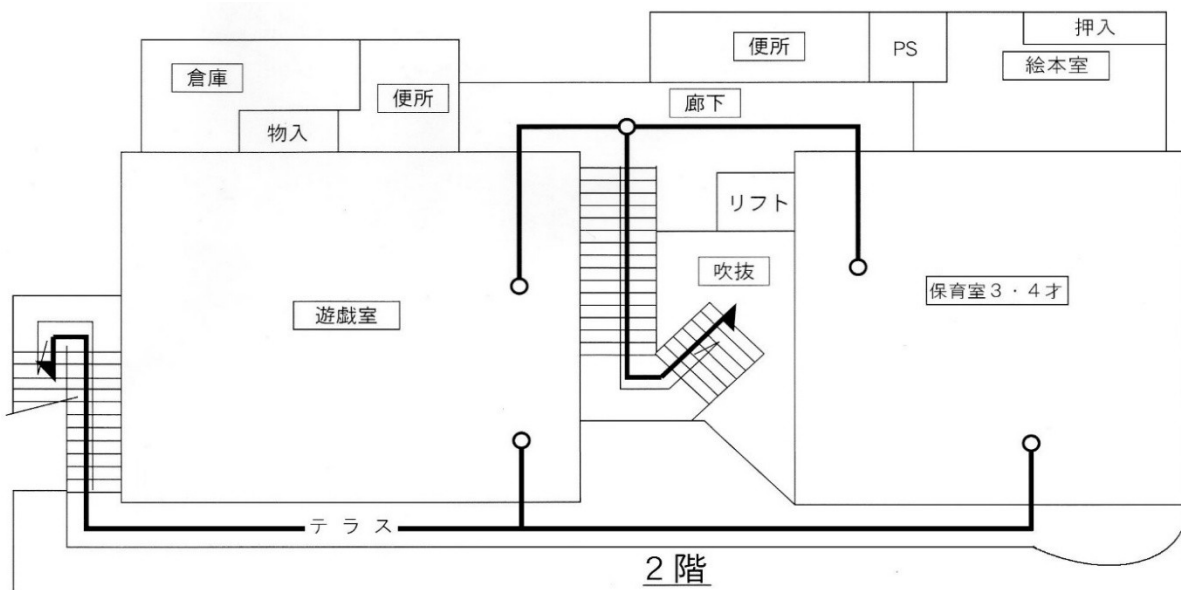
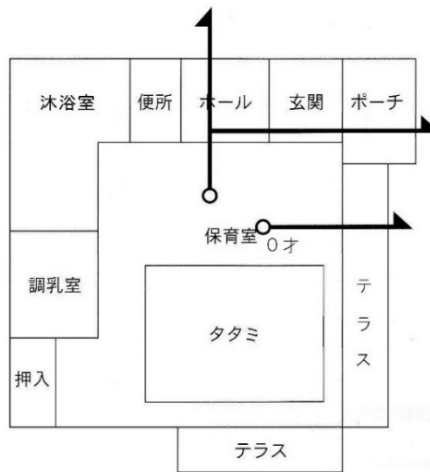
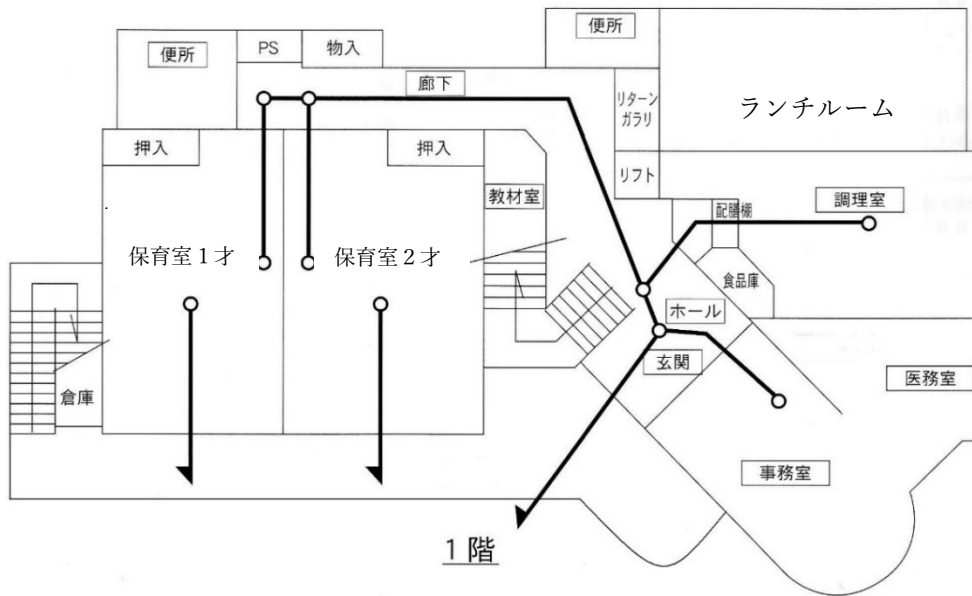
088-698-0119

徳島板野警察署

北島町鯛浜字川久保2 1 1-1

088-698-0110

③園内における避難経路



④非常災害対策訓練年間計画表

月	設定	ねらい	幼児の活動	避難場所
4月	お話	<ul style="list-style-type: none"> ●職員が子どもの生活を守る使命を認識する。 ●非常ベルの音の違いを知る。 	<ul style="list-style-type: none"> ●紙芝居や災害DVDを見て、災害についての話を聞く。 ●実際に、非常ベルの音を聞く。 	
5月	火災 (ひよこ組)	<ul style="list-style-type: none"> ●非常ベルの合図で安全な場所に集合する。 ●防災頭巾について知る。 ●口を押さえる、姿勢を低くなど基本的な非難の仕方を知る。 	<ul style="list-style-type: none"> ●合図を聞いて防災頭巾をかぶり保育者の所に集まる。 ●乳児は保育士が抱く、おぶる、避難車に乗るなどする。 	園庭
6月	火災(裏マンション)	<ul style="list-style-type: none"> ●火遊びの恐ろしさを知る。(花火・マッチ・ライター等) 	<ul style="list-style-type: none"> ●放送を聴いて火災場所を知り、保育者の指示により避難する。 ●花火の仕方を知る。 	園庭
7月	地震(室内)	<ul style="list-style-type: none"> ●地震時の避難の違いを知る。(激震から津波) 	<ul style="list-style-type: none"> ●保育者の指示により、安全な場所に身をよせる。 ●保育室から2Fお遊戯室へ避難する。 	2F 室内
8月	地震 (昼寝時)	<ul style="list-style-type: none"> ●お昼寝のときの避難の方法を知る。 	<ul style="list-style-type: none"> ●落ち着いて指示を聞き、避難する。 	室内
9月	火災 (給食室)	<ul style="list-style-type: none"> ●第二避難場所を知る。 	<ul style="list-style-type: none"> ●集合ののち保育者とともに、第二避難場所に移動する(駐車場)。 	駐車場
10月	火災 (戸外遊び時)	<ul style="list-style-type: none"> ●それぞれの場所に合った適切な避難方法を知る。 	<ul style="list-style-type: none"> ●近くにいる保育者の指示により安全な場所に身をよせる。 	園庭
11月	火災 (通報訓練) 119番通報	<ul style="list-style-type: none"> ●誘導・避難・通報について、消防署より、実際に指導を受ける。 	<ul style="list-style-type: none"> ●訓練に参加し、消防署員より話を聞く。 ●救急車・消防車を見学させてもらう。 	園庭

12月	地震・火災 (給食室)	●地震により、火災が発生すること やその恐ろしさを知る。(激震)	●振動がおさまるまでは安全な場所に 身をよせ、保育者の指示で次の行動に 移る。	駐車場
1月	不審者 110番通報	●不審者進入を想定して行う。	●近くにいる保育者の指示により安全な場 所に身をよせる。 ●落ち着いて指示を聞き、避難する。	室内
2月	火災 (給食室) 119番通報	●変則的な状態での訓練を経験す る。	●近くにいる保育者の指示により避難 する。	園庭
3月	火災 (給食室)	●訓練での約束事を再認識する。 (まとめ)	●放送を聴いて、あわてずに保育者の 指示にしたがって避難する。	園庭

5. 苦情解決

当園は、常にサービスについて利用される皆様からの苦情の解決に努めております。苦情等がありましたら遠慮なく「苦情受付担当者」もしくは「第三者委員」にご連絡下さい。

苦情受付担当者 主任保育士 田村 知子
住 所 北島町北村字神屋敷4の2
電 話 698-7615 (しらゆり保育園)

第三者委員 高橋 千恵子
住 所 北島町新喜来字江古川5-5
電 話 698-3732

第三者委員 田中 洋子
住 所 北島町北村字壱町四反地 35-124
電 話 698-5998

