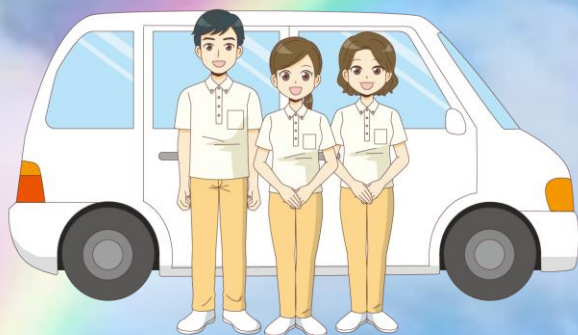


退屈じゃない 長寿人生 !



みんなが住み慣れた
地域や家庭で生活できること
それが私達の願いです

一般社団法人アーク・ケア
アーク・スペース

通所介護サービス
総合事業通所型サービス

アーク・スペースの特長

- ・利用者さまの心身の健康維持と認知機能の維持向上を目指します。
- ・年齢と共に外出の機会が少なくなった高齢者が安心して外出できるサービスを提供します。
- ・家族以外との交流が少なくなっている高齢者が、他者と交流しながら楽しく過ごせるスペースを提供します。

お問い合わせ・お申し込み

〒630-0243

生駒市俵口町694-1

一般社団法人アーク・ケア

理事長 杉本 憂樹

アーク・スペース

管理者 杉本 識旗

ホームページ

<https://hp.kaipoke.biz/cp9/access.html>

TEL.0743-99-2011

FAX.0743-99-2032

近鉄生駒駅からバスで

俵口阪奈中央病院バス停から3分

北条バス停から2分

Q & A

・利用時間は何時からですか？

A, 12:00から17:30までです。

送迎はあるのですか？

A, はい、送迎はご自宅までお迎えに行き自宅までお送りさせていただきます。

・送迎時間はどうなりますか？

A, お迎えの時間は11:00すぎから12:00までの間にお迎えに行きます。帰りは17:30をめどに出発し、自宅までお送りさせていただきます。

・送迎をしてもらわないで自身で行くこともできますか？

A, はい、できます。駐車スペースは近くのコインパーキングのご利用となります。コインパーキング代はご利用者様負担になります。

・運動などがありますか？

A, はい。機能訓練士がいる曜日に機能訓練を行います。また、看護師による口腔機能訓練も行います。

・食事の提供はありますか？

A, いいえ、食事提供はありません。利用前に食事を済ませて来ていただくことになります。どうしても、昼食が必要な場合は別途相談になります。

・おやつ・飲み物の提供はありますか？

A, はい。おやつと飲み物の提供はさせていただきます。

・体調が悪く利用できない場合はどうすればいいですか？

A, 前日までに連絡をいただければと思います。当日の場合はできるだけ早めにご連絡をお願いします。

お気軽にご相談下さい

ご相談内容に付きましては個人情報保護方針により、取扱いに関する法令、国が定める指針その他の規範を遵守いたします。

料金表

通所介護のサービス利用料及び加算

3時間以上4時間未満				
	利用料	1割	2割	3割
要介護1	3,799円	380円	760円	1,140円
要介護2	4,344円	435円	869円	1,304円
要介護3	4,919円	492円	984円	1,476円
要介護4	5,473円	548円	1,095円	1,642円
要介護5	6,038円	604円	1,208円	1,812円
4時間以上5時間未満				
要介護1	3,984円	399円	797円	1,156円
要介護2	4,559円	456円	912円	1,368円
要介護3	5,155円	516円	1,031円	1,546円
要介護4	5,751円	576円	1,151円	1,726円
要介護5	6,336円	634円	1,268円	1,901円
5時間以上6時間未満				
要介護1	5,853円	586円	1,171円	1,756円
要介護2	6,911円	692円	1,383円	2,074円
要介護3	7,979円	798円	1,596円	2,394円
要介護4	9,037円	904円	1,808円	2,712円
要介護5	10,105円	1,011円	2,021円	3,032円

日常生活支援総合事業通所型 サービスの利用料及び加算

通所型サービス	利用料	1割	2割	3割
要支援1(1月に4回まで)	4,477円	448円	896円	1,344円
要支援1(1月に5回以上)	18,465円	1,847円	3,693円	5,540円
要支援2(1月に8回まで)	4,590円	459円	918円	1,377円
要支援2(1月に9回以上)	37,187円	3,719円	7,438円	11,157円

加算	利用料	1割	2割	3割
口腔機能向上加算Ⅱ	1,643円	165円	329円	493円
若年性認知症利用者受入	2,464円	247円	493円	740円
科学的介護推進体制	410円	41円	82円	123円
サービス提供体制強化加算(Ⅱ)支援1	739円	74円	148円	222円
サービス提供体制強化加算(Ⅱ)支援2	1,478円	148円	296円	444円
サービス提供体制強化加算(Ⅲ)支援1	246円	25円	50円	74円
サービス提供体制強化加算(Ⅲ)支援2	492円	50円	99円	148円

処遇改善加算所定単位数の9%

【上記以外にご負担いただく料金】

・おやつ代100円とカフェ代(コーヒー・紅茶・ジュース)100円となります。

(持参された場合は不要)

・当施設にて尿とりパット50円・紙おむつ150円
リハビリパンツ150円(持参された場合は不要)

利用当日は以下の物をお持ちください。

上履き(履きなれた歩きやすい靴)

サービス提供日
月・火・水・木・金

サービス提供時間
12:00~17:30

1日の流れ

12:00~

到着 バイタル測定

12:30~

テーブルゲームをしながら心身の健康維持と認知機能の維持向上を目指して楽しく過ごしていただきます。

13:30~

機能訓練・口腔体操

15:30~

休憩(カフェ時間)

15:50~

テーブルゲームをしながら心身の健康維持と認知機能の維持向上を目指して楽しく過ごしていただきます。

17:30~

送り・出発

