

週刊 タイムス住宅新聞

「空気がうまい家」
健康住宅
 音響熟成・幻の漆喰®

住まいにやすらぎを
ラムハウジング
 北谷町宮城1-465 営業時間/8:00~17:00
 TEL.098-936-8808



アーチの梁(はり)が柔らかな印象のリビングダイニング。奥にある和室は洋風の雰囲気になじむような仏壇を造作。床の間のサーモンピンクのスペイン漆喰が華やきを添える(泉公・シラフィルム撮影)



お住まい 拝見 **オープンに集い楽しむ**

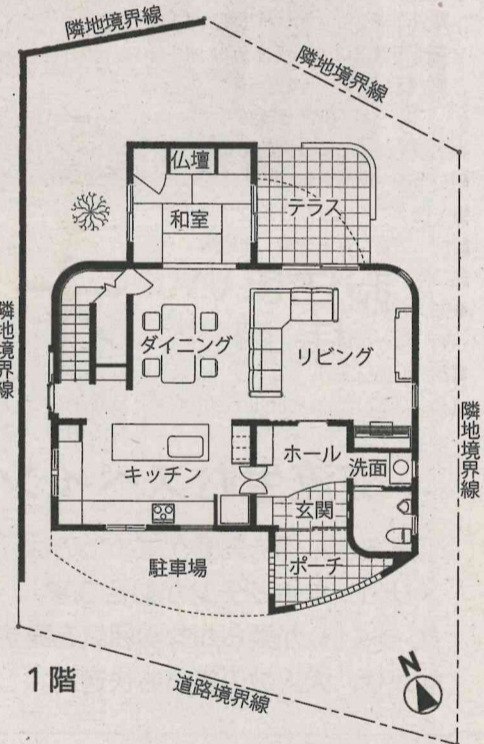
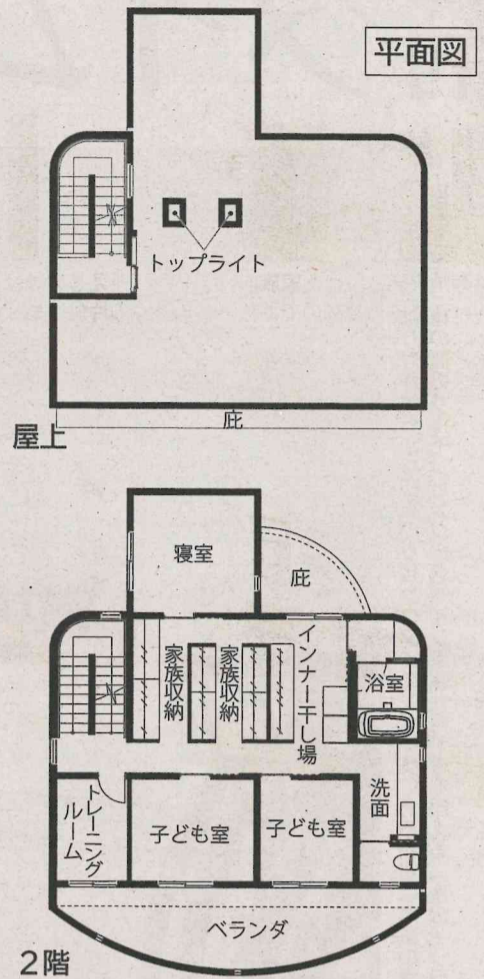
交流生むスペイン漆喰の家

津波さん(33)夫妻が求めたのは「人が集まりやすくアメリカなキッチンが似合う家」。曲線とスペイン漆喰(しっくい)が柔らかな雰囲気を醸す室内はオープンにつながり、大人数の集いも快適だ。(2・3面に記事)

Pick Up **プロの技で家長持ち** (9-11面)
ICお勧め 自然味わうカフェ (19面)



掃き出し窓から柔らかな光が届くリビングダイニング。木工房で作ってもらったダイニングセットなど、お気に入りの家具が楽しい集いを演出



くつろぎ満喫

お住まい 拝見

津波さん宅

RC造/自由設計
家族6人

ショールームで見たアメリカンスタイルのキッチンに一目惚れ。「キッチンありきで家づくり。キッチンに合った家を建ててくれる会社に出会えてよかった」と夫人(32)。

曲線を描く外壁が、柔らかさと遊び心を感じさせる洋風の2階建て住宅。1階は人が集うことを考え、LDKと和室のみ。「実家が、ふ

すまを外せば部屋がつながる家だったので、わが家もオープンな空間にしたかった」と津波さん。木工房で作ってもらった重厚感のあるダイニングテーブルや、キッチンカウンターが、大人たちの集いの場として活躍する。キッチンは玄関ホールから直接、出入りできる造りで、夫人のワークスペースも設けた。

親子でDIY

敷地は読谷村内の昔ながらの住宅地。実家敷地内の畑部分を譲り受けて、新築した。同僚の家を訪ねた時「アーチやスペイン漆喰を使った優しい雰囲気ですごく気に入って、その家を手掛けた建築会社に設計を依頼した。

子ども室のドアの色は子どもたちで決め、ステンドグラスやアンティークの扉なども取り入れた。「理想の空間ができました」と喜ぶ。

DIYが趣味という津波さん。4人の子もたちと一緒に、必要になった棚や机などを一つずつ手作りしている。「自分たちで家を充実させる楽しみがある」と笑顔で話した。

文・比嘉千賀子(ライター)



リビングと和室に隣接するタイル張りのテラス。バーベキューを楽しんだり、DIYスペースとしても活躍する。曲線を描くひさしも印象的だ



2階中央部に設けた家族収納。左奥に見えるのは寝室。扉を設けず、通り抜ける造りなので、移動しながらの片付けもしやすい



2階の洗面室。6人で使うため、洗面台も空間も広々。奥はトイレ



2階のインナー物干し。家族収納と浴室の間にあり、洗濯機と乾燥機を横並びにして家事効率を高めた



外観。2階のベランダや玄関ポーチにアーチ型を取り入れることで、柔らかさと遊び心のある見た目に

▶玄関。上がりかまちを曲線にすることでホールに広がり生まれた。左手のアーチ型の開口の奥はキッチン。スイングドアで圧迫感をなくしつつ空間を仕切り、来客からの視線も遮った



人が集まる機会が多いライフスタイル、そして使いたいキッチンが決まっていたことを踏まえ、建築士の末松浩さんは、「1階は、キッチンを軸に、オープンで人が出入りしやすい空間に。個室と水回りを2階にまとめることで、来客が長居しても、家族が気兼ねなく過ごせる間取り」を提案した。まず1階は、買い物運び入れなどを考慮し、前面道路に面した玄関脇にキッチンを配置。その北側にリビングダイニング、仏壇のある和室をつなげた。リビングの配置は、敷地東側にある実家との行き来のしやすさを考慮。リビングと和室に面してテラスを設け、掃き出し窓から室内に入出りできるようにした。

ここがポイント 上下階で公私分離 家族収納で交流も

「玄関以外からも和室へ出入りできると、行事で親族が集まる際に便利です」

特徴的なのは、2階の間取り。家族6人分の衣類や雑貨などを収める、大容量のウォークスルー収納を中心に据え、収納を囲むように寝室、水回り、子ども室を配置。部屋の行き来をしながら洗濯物などが片付けられ、家族の交流も促す仕掛けになっている。

「扉がないから換気が良く、コスタダウンにも。物も出し入れしやすい。子どもたちが成長した時、身一つで部屋への入れ替えができるのも利点」。通路には天窓を設け明るさを確保。東側のインナー物干し場は、洗濯機と乾燥機を横並びに置いて利便性を高めた。



シンプルなモールドリングが施された扉が特徴の2列型のキッチン。白で統一して、さわやかな印象。右奥は夫人のワークスペースになっている

DATA

家族構成：夫婦、子ども4人
敷地面積：197.67㎡(59.9坪)
1階床面積：81.23㎡(24.6坪)
2階床面積：78.85㎡(23.9坪)
3階床面積：8.18㎡(2.5坪)
建ぺい率：46.68% (許容60%)
容積率：85.13% (許容200%)
用途地域：指定なし
躯体構造：壁式鉄筋コンクリート造
設計：(有)武一建設 末松浩
施工：(有)武一建設
◆問い合わせ先
(有)武一建設
電話098-965-3001
<http://takeichikensetsu.com/>

CONTENTS

- 01 - 03 お住まい拝見/津波さん宅
- 04 失敗から学ぶ沖縄不動産相続
- 05 アウトドア×減災
- 06 見てある記

07 ひと/山里将利さん

08 うまんちゅトーク

09 - 11 住まいのお色直し

プロの技で美しく頑丈に

13 マンション修繕のススメ

18 リビング通信

19 ICアイ

NEW

都会で自然と伝統味わえるカフェ

「お住まい拝見」のバックナンバーが見られます▶

