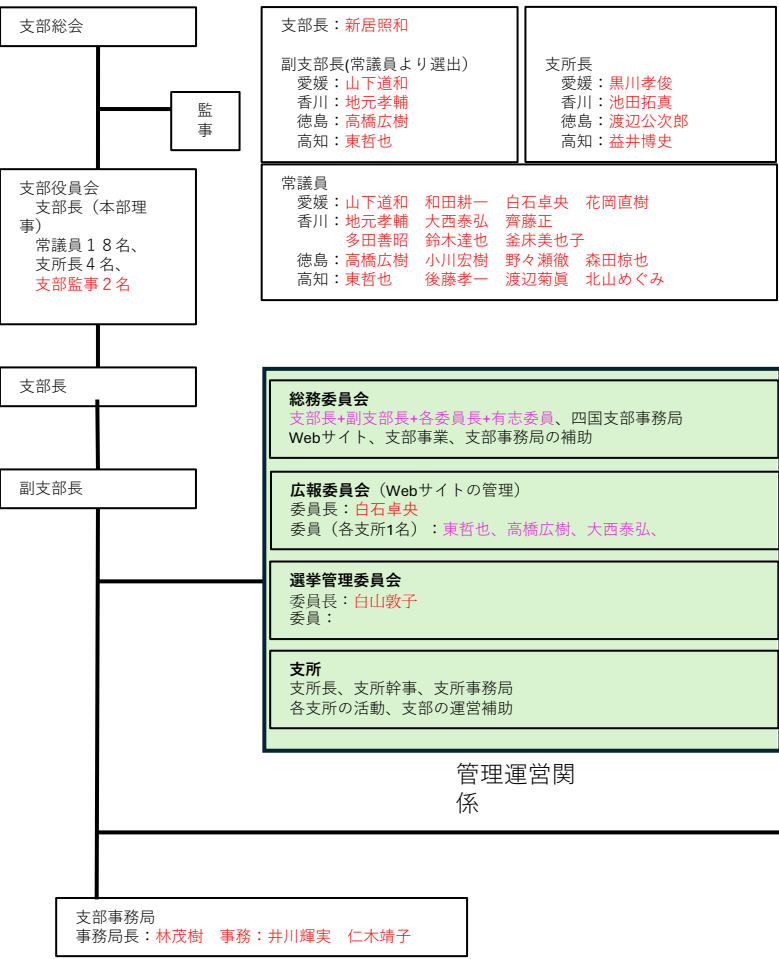


2025年度 日本建築学会四国支部 新組織図

四国支部



支部長：新居照和
副支部長(常議員より選出)
愛媛：山下道和
香川：地元孝輔
徳島：高橋広樹
高知：東哲也

支所長
愛媛：黒川孝俊
香川：池田拓真
徳島：渡辺公次郎
高知：益井博史

常議員
愛媛：山下道和 和田耕一 白石卓央 花岡直樹
香川：地元孝輔 大西泰弘 齊藤正
多田善昭 鈴木達也 釜床美也子
徳島：高橋広樹 小川宏樹 野々瀬徹 森田椋也
高知：東哲也 後藤孝一 渡辺菊真 北山めぐみ

総務委員会
支部長+副支部長+各委員長+有志委員、四国支部事務局
Webサイト、支部事業、支部事務局の補助

広報委員会 (Webサイトの管理)
委員長：白石卓央
委員 (各支所1名)：東哲也、高橋広樹、大西泰弘、

選挙管理委員会
委員長：白山敦子
委員：

管理運営関係

監事
香川：安藤暢英
高知：松澤敏明

本部 代議員
愛媛：曲田清維
高知：益井博史

顧問 (3名)
佐藤昌平
松澤敏明

学術委員会
委員長：鈴木卓、委員各分野5名以上
各分野（構造、環境、計画、作品、横断分野）から選出。WG等の審査。

支部研究発表会運営委員会
委員長：小川宏樹、委員
支部研究発表会の企画、運営

災害委員会 (本部依頼)
委員長 (本部委員兼務)：地元孝輔、委員
災害時の学会対応、ほか関連研究など

男女共同参画推進事業 (本部依頼)
代表 (本部委員兼務)：北山めぐみ、メンバー
関連事業の実施

司法支援建築会議運営委員会 (本部依頼)
代表 (本部委員兼務)：多田善昭、メンバー (各支所1名)

各WG 代表、メンバー

- 四国発・汎建築カンファレンスWG 委員長：渡辺菊真
- 日土小学校研究委員会WG 委員長：曲田清維
- 八幡浜子供教育支援建築WG 委員長：武智和臣
- 村野藤吾「高知県知事公邸」見学会・講演会・建築文化的価値検討WG 委員長：北山めぐみ
- 学生キャリア形成WG 委員長：北山めぐみ
- 四国歴史的建築データベース作成・災害調査WG 委員長：北山めぐみ
- 既存ストックの健全化モニタリングWG 委員長：宮本慎宏
- 建築・都市計画委員会 委員長：曲田清維
- 構造委員会 委員長：宮本慎宏

各研究委員会 代表、メンバー

研究関係

設計競技審査部会
部会長：福田頼人、委員 (各支所1名)
コンペの審査

作品選集審査部会
部会長 (本部委員兼務)：齊藤正、委員 (各支所1名)
作品選集審査

卒業設計展運営委員会
※開催校が担当

事業関係