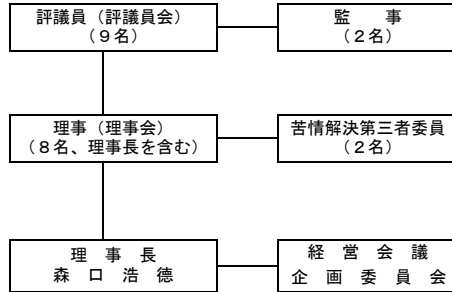


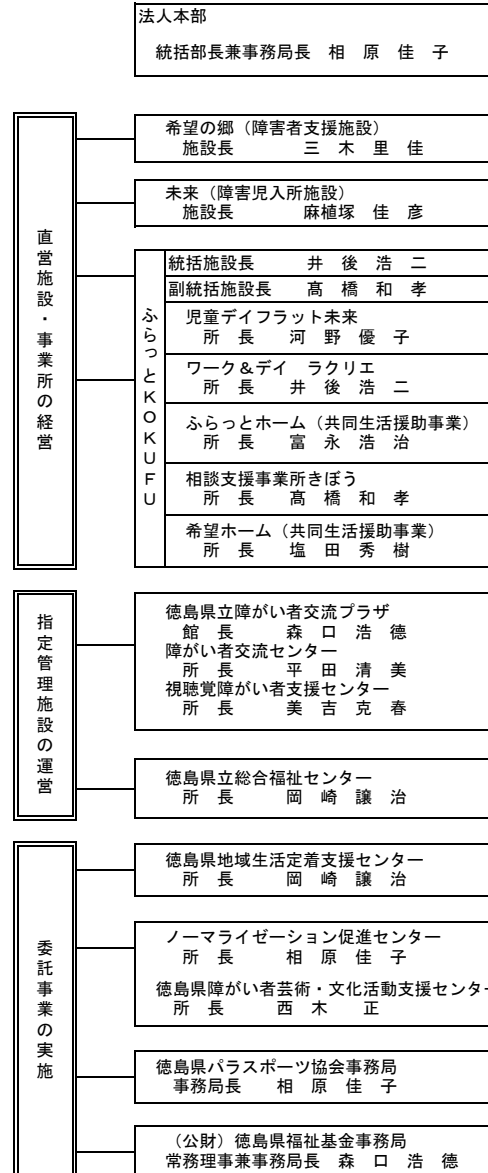
社会福祉法人 徳島県社会福祉事業団組織一覧

- 設立 昭和47年4月27日
- 事務局の住所 徳島市南矢三町2丁目1-59
(登記上の住所 徳島市西新浜町2丁目3番78号(障害者支援施設「希望の郷」内))



■ 職員内訳一覧 (令和8年4月1日現在)

所属名	職種区分	職制							計
		正規	再雇用	専門職員 (無期)	臨時	無期 非常勤	非常勤等	その他	
法人事務局		4	1					1	6
希望の郷		40	1	14	6	11	8		80
未来		22		3	3	4	7		39
ふらっと KOKUFU	児童デイフラット未来	4		1		3	2		10
	ワーク&デイ ラクリエ	8		5	5		5		23
	ふらっとホーム	1	1				8		10
	相談支援事業所きぼう	7					7		14
	希望ホーム		1				3	10	14
徳島県立 障がい者 交流プラザ	障がい者交流センター 視聴覚障がい者支援センター	1 8			4 6	4 4	1 1		10 20
徳島県立総合福祉センター			1	2		1	1		5
徳島県地域生活定着支援センター		1		3			1		5
ノーマライゼーション促進センター		2				1			3
徳島県バラスポーツ協会		2			2				4
徳島県福祉基金事務局 (兼務)		(2)						(1)	(3)
合計 (兼務除く)		100	5	29	26	31	44	1	236



- 所在地：徳島市南矢三町2丁目1-59
- 所在地：徳島市西新浜町2丁目3番78号
○ 入所定員(現員)：115名(114名)
短期入所定員：5名
- 所在地：徳島市国府町中369番地の1
○ 入所定員(現員)：60名(53名)
短期入所定員：4名及び障害児入所施設の空床
- 所在地：徳島市国府町中369番地の1
○ 利用定員：15名
- 通所定員：60名(就労継続支援B型26名・生活介護32名)
- 利用定員(現員)：12名(12名)
短期入所定員：3名
- 所在地：徳島市南末広町2番37号
○ 利用定員(現員)：13名(13名)
- 所在地：徳島市南矢三町2丁目1-59
○ 利用定員：227名
- 所在地：徳島市中昭和町1丁目2番地
○ 利用定員：872名
- 所在地：徳島市中昭和町1丁目2番地
- 所在地：徳島市南矢三町2丁目1-59
- 所在地：徳島市南矢三町2丁目1-59
- 所在地：徳島市南矢三町2丁目1-59