

物件種目 宮古・来間島新築物件

価 格 **4,800万円** (値下げしました)

所在地 沖縄県宮古島市下地字来間59-3

交 通

敷地面積 **208.50 m²** **只今施工中98%出来形で完了** (買主でDIYできます)

都市計画区域 都市計画区域内

用途地域 指定なし

防火指定 指定なし

建ぺい率 70% 角地適用

指定容積率 200%

高さ制限 31.1 m

道 路 前面道路巾員 4.895m接道長さ19.93m

建物用途 店舗 (テイクアウト専用飲食店)

工種の種別 新築

構造 鉄筋コンクリート造

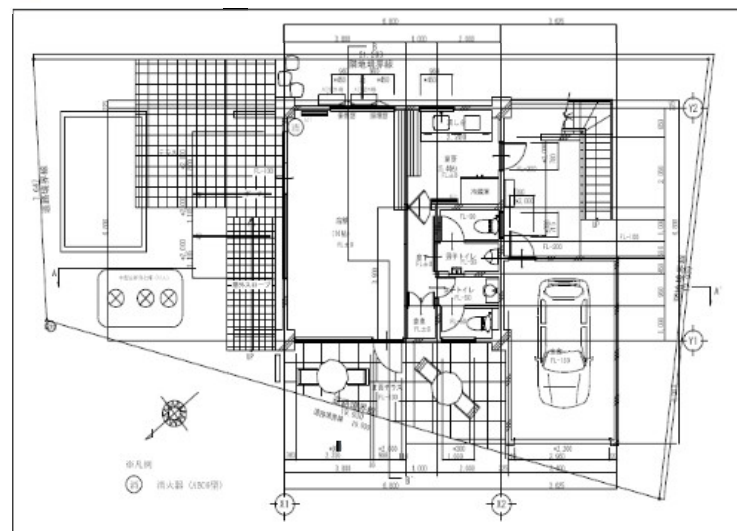
階 数 2階建て

最高の高さ 7.0 m

最高の軒の高さ 6.7 m

建築面積 85.70 m² 建蔽率 41.11 %

述べ面積 145.11 m² 容積率 68.6 %



施主の助成金申請で工事を着手しましたが計画変更により、この度当社にて施工から販売まで行うこととなりました。

南国の宮古・来間島新築物件です。2階RC造です。1階は店舗や事務所向けで、2階は居住用に最適。民宿もいいかも。アイデアはいろいろ。

☎ 0980 (73) 3203 担当 (仲間・下地・砂川)

ヒサナカ



HISANAKA

株式会社

特定及び一般建設業

久仲工建

〒906-0014

沖縄県宮古島市平良字松原 8 0 4 番地 1

TEL (0980) 73-3203 FAX (0980) 73-3700