

地域密着型通所介護

# デイサービス紫水苑



自然に囲まれた施設の最上階（3階）にある  
デイサービスは、日差しがたっぷりで、明る  
く広々としています。家庭的な雰囲気の中  
で、リハビリや様々な活動を行っております

**社会福祉法人 水梅会**

〒333-0823 埼玉県川口市大字石神 1560-1

TEL : 048-294-8994 FAX : 048-294-8984

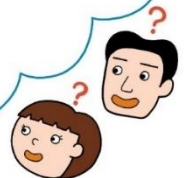


## ～デイサービス紫水苑はどんなところ？～

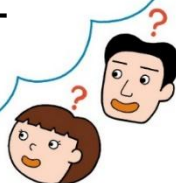
入浴、食事の提供、健康状態の確認、レクリエーション、リハビリの実施等により、利用者様の自立を助け、孤独感を解消するとともに、介護するご家族のご負担を軽減するお手伝いをさせていただきます。



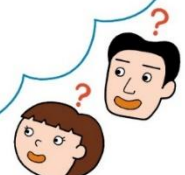
看護職員が常時いるので、体調面での相談や、気分が悪くなった時にはすぐに対応できます。また医療行為が必要な方はご相談させていただきますので、お気軽にお問合せ下さい



デイサービスでは珍しく、建物の3階にあり、周りは木々に囲まれ、フロアからは、夏は新緑、秋は紅葉が眺められます。フロアは広々とし、大きな窓から入る日差しでとても明るい施設です



利用者様がデイサービスに来て頂いた大切な一日が、いつも最高の一日になるように、職員一同、気持ちを込めて関わらせて頂きます。

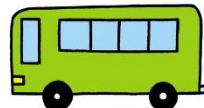
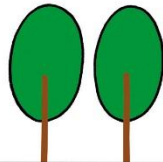


## ～デイサービス紫水苑の一日の流れ～



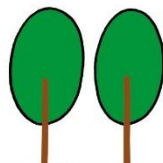
### 【 午 前 】

- 8:30 お迎え（施設出発）
- 9:30 健康チェック（体温、血圧測定、体重測定等）
- 10:00 入浴（一般浴、機械浴）  
脳トレーニング、塗絵、制作、五目並べ、  
クラブ活動（工作、園芸）等
- 11:10 集団リハビリ、口腔体操
- 12:00 昼食  
口腔ケア、自由時間（TV、静養等）



### 【 午 後 】

- 13:00 歓談（職員による面白い話等）
- 13:15 集団リハビリ・個別リハビリ
- 14:00 レク（書道、硬筆、カラオケ、ビンゴ等）  
クラブ活動（工作、園芸等）  
季節のイベント
- 15:00 おやつ  
生活リハビリ、自由時間（趣味活動など）
- 16:00 帰宅（施設出発）





## ～デイサービス紫水苑の活動内容～

### 【苑外活動】

定期的に外食やイチゴ狩りなどの  
苑外活動を行っています



### 【季節のイベント】

普段のレクリエーションの他に、毎  
月季節のイベント等を行っています



### 【クラブ活動】

利用者様の能力に合った活動を行う為に  
2つのクラブ活動を行っております

- ・ 工作クラブ『一から作り上げる楽しみ』
- ・ 園芸クラブ『野菜や花の栽培』



### 【リハビリテーション】

セラチューブ、棒体操、  
平行棒、握力強化器具、パ  
ワーリング等を使用して  
個々の体調に合わせて行い  
ます



### 【出張理美容サービス】

- ・ カット 2,500 円
- ・ お顔のお手入れ 500 円

※毎月1回実施しております



### 【おやつ作り】

毎月季節に合ったおやつを手作りし  
ていただいております



## ～デイサービス紫水苑の食事～

### ・様々な要望に対応させていただきます

食事形態の変更、制限食など体調に合わせたお食事を提供致します。

### ・贅沢な特別食

普段の食事以外に毎月『特別食』を提供しております。デイサービスの職員がメニューを考え、栄養士と相談し、珍しいメニューや、普段より贅沢なお食事を提供しております。

1 月 (おでんパーティー)



2 月 (節分メニュー)



3 月 (ひな祭りメニュー)



4 月 (卯月膳)



5 月 (端午の節句)



6 月 (水無月膳)



7 月 (七夕メニュー)



8 月 (夏祭り屋台風)



9 月 (敬老祝膳)



10 月 (手打ちそば)



11 月 (霜月膳)



12 月 (クリスマスメニュー)





## ～デイサービス紫水苑のお風呂～

### 入浴サービス（一般浴）



【バブラー付き檜風呂】

銭湯気分で  
お寛ぎいただけます



【脱衣所】

明るく広々とした脱衣所で  
ゆっくりとお着替えしてい  
ただけます



【個人浴槽】

安心して入浴  
していただけます

※入浴用車椅子もあるので、車イスの方でも  
安心です。

### 入浴サービス（機械浴）



【ストレッチャー浴】

重度の方も安心して入浴  
していただけます



【チェアー浴】

車椅子のままでも  
入浴出来ます

※現在機械浴は稼働しておりません



## ～ディサービス紫水苑の年間予定～

紫水苑のイベントは盛りだくさん！ 毎月楽しみがあります！

- |      |   |
|------|---|
| 1 月  | <b>新年会・初詣</b><br>甘酒で乾杯！                       |
| 2 月  | <b>節分・外食</b><br>豆まきで一年の無病息災を願いましょう！           |
| 3 月  | <b>ひな祭り</b><br>特製パネルでお内裏様とお雛様になれます！           |
| 4 月  | <b>お花見散歩・外食</b><br>施設の周りには桜以外にもたくさんの草花があります！  |
| 5 月  | <b>端午の節句・春の運動会</b><br>日頃のリハビリの成果を運動会で発揮しましょう！ |
| 6 月  | <b>体力測定・外食</b><br>握力、片足立ち、長座位体前屈を年 2 回測定します！  |
| 7 月  | <b>七夕まつり・外食</b><br>紫水苑の短冊は一味違います！             |
| 8 月  | <b>夏祭り・盆踊り大会</b><br>特製お神輿でわっしょいわっしょい！         |
| 9 月  | <b>敬老祝賀会</b><br>職員が気持ちを込めた出し物を披露します！          |
| 10 月 | <b>秋の運動会</b><br>春のリベンジ？スポーツの秋を満喫しましょう！        |
| 11 月 | <b>体力測定・外食</b><br>6 月の体力測定の記録を更新しましょう！        |
| 12 月 | <b>忘年会・餅つき</b><br>豪華景品の当たる忘年会です！              |



## ～デイサービス紫水苑の料金表～

【地域密着型通所介護】	
要介護度	1日当たりの利用料金
要介護 1	7,085 円
要介護 2	8,370 円
要介護 3	9,666 円
要介護 4	10,962 円
要介護 5	12,247 円
主な加算項目	1日当たりの利用料金
入浴加算	418 円
認知症加算	627 円
ADL 維持等加算（Ⅰ）、（Ⅱ）	1ヶ月当たり （Ⅰ）313 円、（Ⅱ）627 円
科学的介護等推進体制加算	1ヶ月あたり 418 円
サービス提供体制強化加算（Ⅱ）	188 円
介護職員等処遇改善加算（Ⅰ）	（基本料金＋加算料金の合計）×9.2%
【総合事業 介護予防通所介護相当】	
要介護度	1ヶ月あたりの利用料金
要支援 1	18,789 円
要支援 2	37,839 円
主な加算項目	1ヶ月あたりの利用料金
生活機能向上グループ活動加算	1,045 円
サービス提供体制強化加算（Ⅱ）	（要支援 1）752 円 （要支援 2）1,504 円
科学的介護等推進体制加算	1ヶ月あたり 418 円
介護職員等処遇改善加算（Ⅰ）	（基本料金＋加算料金の合計）×9.2%
※自己負担額は上記金額の 1 割又は 2 割又は 3 割の金額になります	
【その他の費用】	
実費	自己負担額
昼食代	640 円
おやつ代	60 円
日用品及び教養娯楽に係る費用	50 円
その他利用者個人にかかる費用	随時

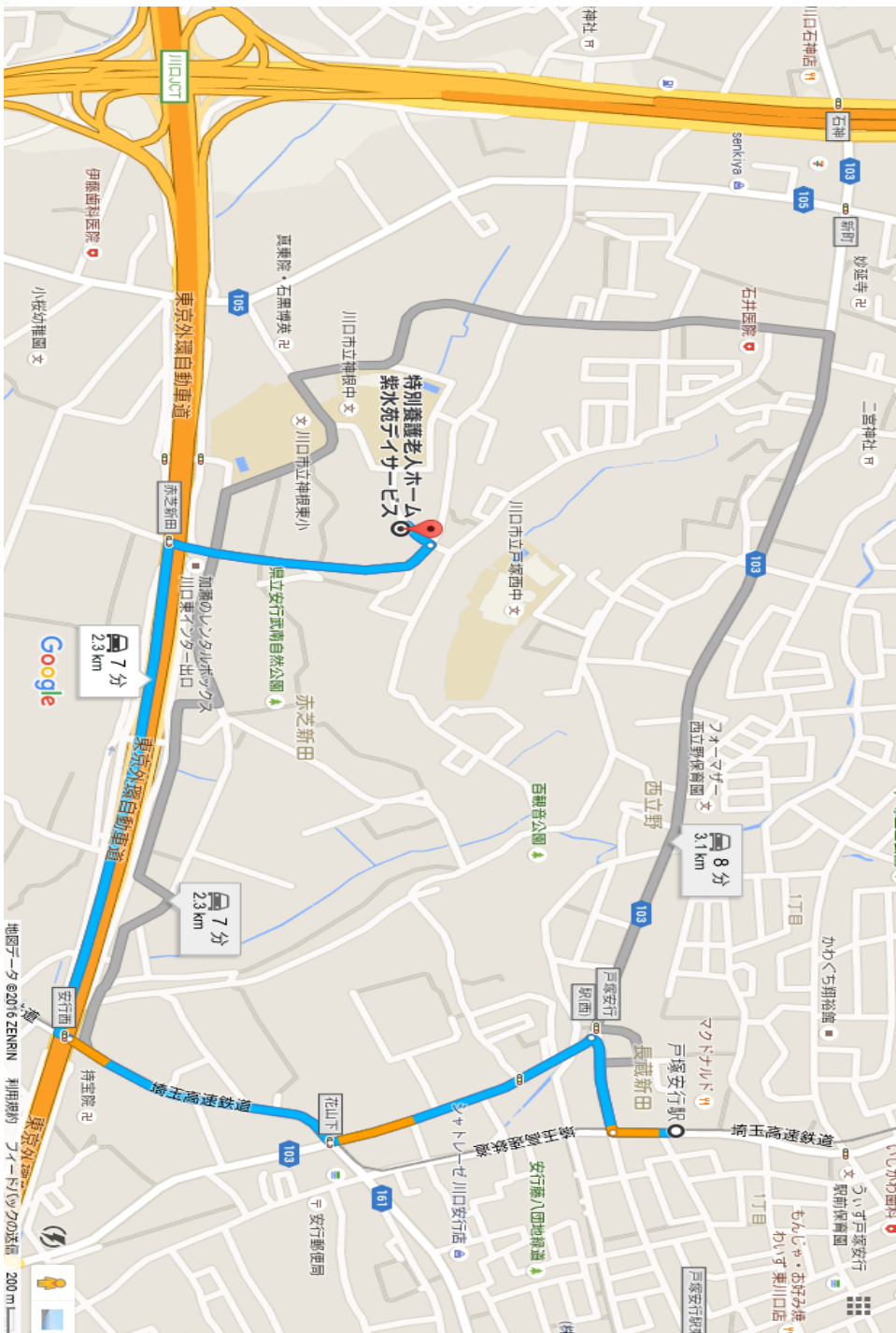
令和 7 年 4 月 1 日現在



## ～デイサービス紫水苑までのアクセス～

【車】

戸塚安行駅から 県道 298 号線經由 渋滞なしで 6 分  
戸塚安行駅から 県道 103 号線經由 渋滞なしで 7 分



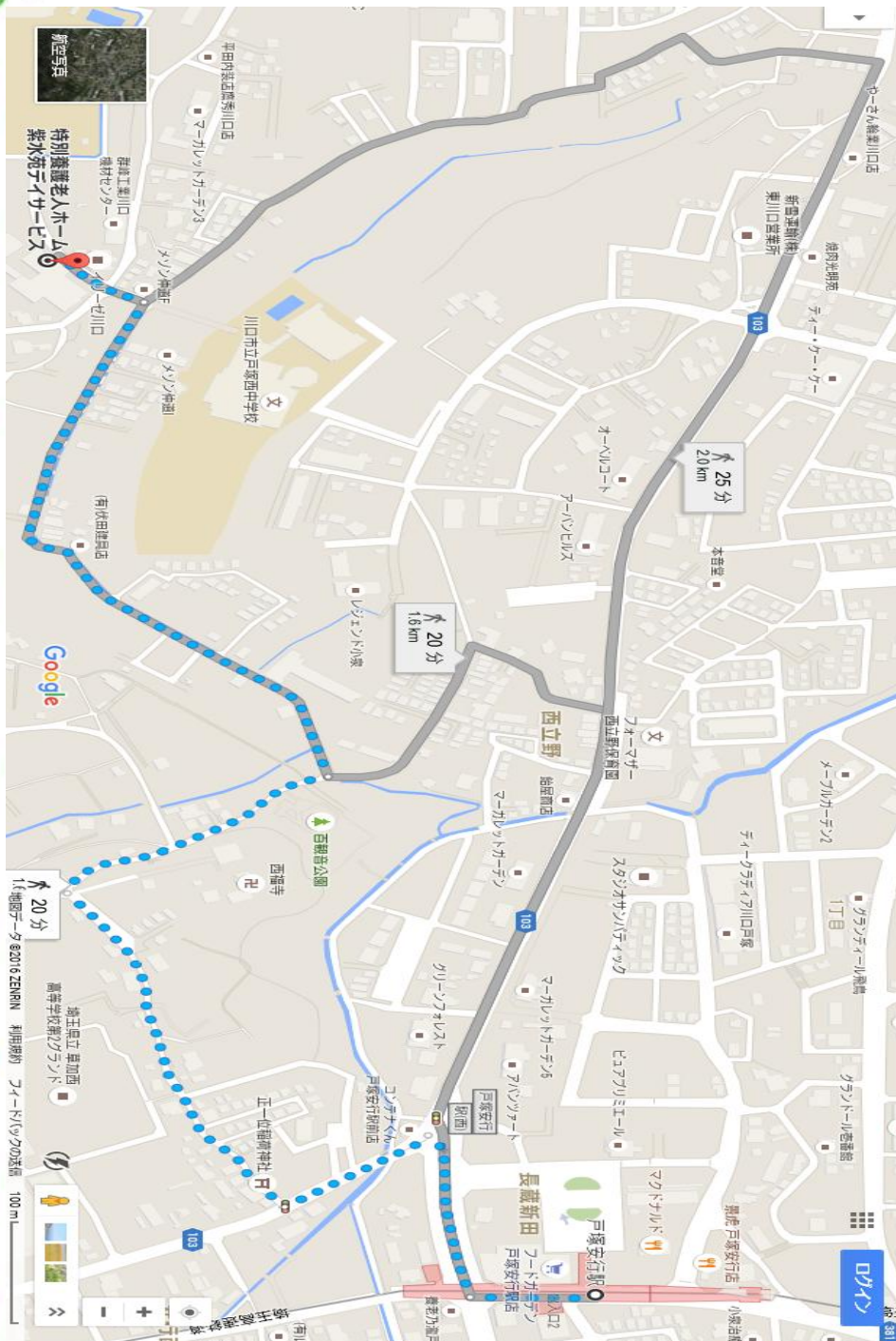
## ～デイサービス紫水苑までのアクセス～

【徒歩】

埼玉高速鉄道 戸塚安行駅より徒歩 20 分

川口駅（JR 京浜東北線）東口「戸塚安行駅行き」新町東下車 徒歩 10 分

東浦和駅（JR 武蔵野線）「鳩ヶ谷車庫行き」石神中下車 徒歩 10 分



## ～施設概要～

### 社会福祉法人水梅会 デイサービス紫水苑（3F）

【介護保険指定事業者番号：1190200863】

〒333-0823 川口市大字石神 1560-1

TEL：048-294-8994 FAX：048-294-8984

■ホームページ： <http://shisuien.net/>

■営業日： 月、火、水、金、土曜日  
(祝祭日も営業)

■休日： 木曜日、日曜日、年末年始

■事業所区分： 地域密着型通所介護 6～7 時間未満

■併設サービス： 特別養護老人ホーム（1F、2F）

ショートステイ（2F）

居宅介護支援事業所（1F）

神根東地域包括支援センター（1F）

※ デイサービスはショートステイと連携を密に取っております。デイサービスの利用者様も多く利用されており、ショートステイ利用時には、デイサービスからのサポートも可能です。

見学はいつでも承っております  
お気軽にお問合せ下さい  
送迎ご希望の方はご相談下さい

～職員一同お待ちしております～



**ご自由にお使いください**

