

<https://www.jtbc.info>

あなたの暮らしに寄り添う、新しい働き方

スマホレディ[®]のご案内

スマホレディ[®]はJTBC社の女性代理店の呼称として商標登録されています。



菊地亜美

今すぐ始められる 完全無料で参加OK!

参加条件

- ✓18歳以上・日本在住(法人も可)
- ✓総務省届出が必要

参加費・
初期費用
すべて
無料!



理想の
ライフスタイルへ

年金制度
資産形成
手に職

あなたの“暮らしと未来”を支える新しい選択、スマホレディ®。

スマホレディ®とは？

自分のペースで働ける新しい代理店のカタチ。

スマホレディ®は、JTBCが運営する女性向け通信代理店制度です。

- スマホの使い方のサポート・携帯料金の見直し相談
- 乗り換え手続きのお手伝い・トラブルや不安の相談対応 など

スマホの知識を活かして、人々の暮らしを支えるお仕事です。
Wワークや副業にも最適で、ライフスタイルに合わせて活動できます。
「家庭と両立したい」「自分のペースで収入を得たい」
そんな女性の想いに寄り添う、新しい働き方です。



スマホレディ®はMVNO回線を扱うお仕事です

MVNO(格安SIM) = 通信回線を借りてリーズナブルにサービスを提供する会社

- docomo回線を利用し安くて安定の品質
- 家計支援対策の一つ
- JTBCは国内の通信事業届出済み企業



スマホレディ®は
総務省の通信媒介等業務受託者届出のもと、
対面で回線販売を行う代理店です。

主力商品



1日4GB/月間120GB相当


¥20 (税込¥22) / 30秒

※1日4GBまで高速LTE通信が利用可能。4GBを超過で夜中23時59分まで200kbpsに制限され、制限は24時で解除。

+

24時間かけ放題 オプション 価格月額 ¥1,700 <small>(税込¥1,870)</small>	10分かけ放題 オプション 価格月額 ¥850 <small>(税込¥935)</small>	5分かけ放題 オプション 価格月額 ¥650 <small>(税込¥715)</small>
--	---	--

※時間超過後の通話は税込¥22/30秒の安心価格



1日2GB/月間60GB相当

※1日2GBまで高速LTE通信が利用可能。2GBを超過で夜中23時59分まで200kbpsに制限され、制限は24時で解除。

24時間かけ放題 標準付帯!!

24時間いつでも何度かけても無料!!



1日1GB/月間30GB相当

※1日1GBまで高速LTE通信が利用可能。1GBを超過で夜中23時59分まで200kbpsに制限され、制限は24時で解除。

5分かけ放題 標準付帯!!

通話5分までは何度かけても無料!!

※5分超過後の通話は税込¥22/30秒の安心価格



月間3GB

※1ヶ月の通信データ量が3GBを超えた場合、当月の通信速度が受信最大200kbpsに制限され、翌月1日に解除。

+

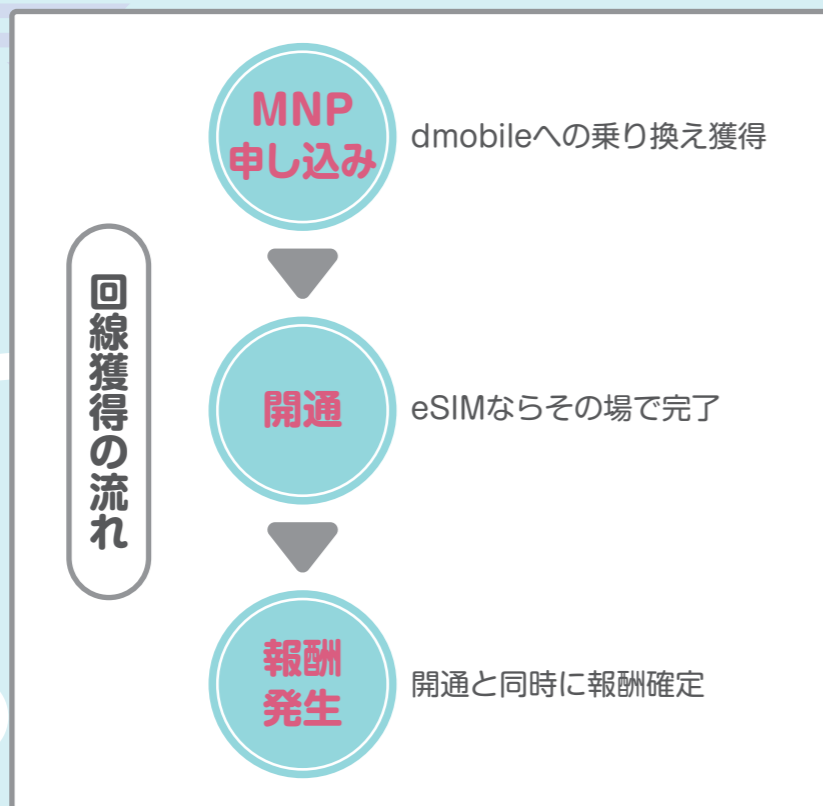
24時間かけ放題 オプション 価格月額 ¥1,700 <small>(税込¥1,870)</small>	10分かけ放題 オプション 価格月額 ¥850 <small>(税込¥935)</small>	5分かけ放題 オプション 価格月額 ¥650 <small>(税込¥715)</small>
--	---	--

※時間超過後の通話は税込¥22/30秒の安心価格

※音声SIMには「留守番電話」と「割り込み通話」をそれぞれ月額¥330(税込)で付帯可能。

最初は自分のスマホから

まずは自分のスマホ代を見直すことで、お仕事を体験できます。



※2025年12月現在、最短翌営業日開通となっています。
2026年中には即日開通が可能となる見込みです。

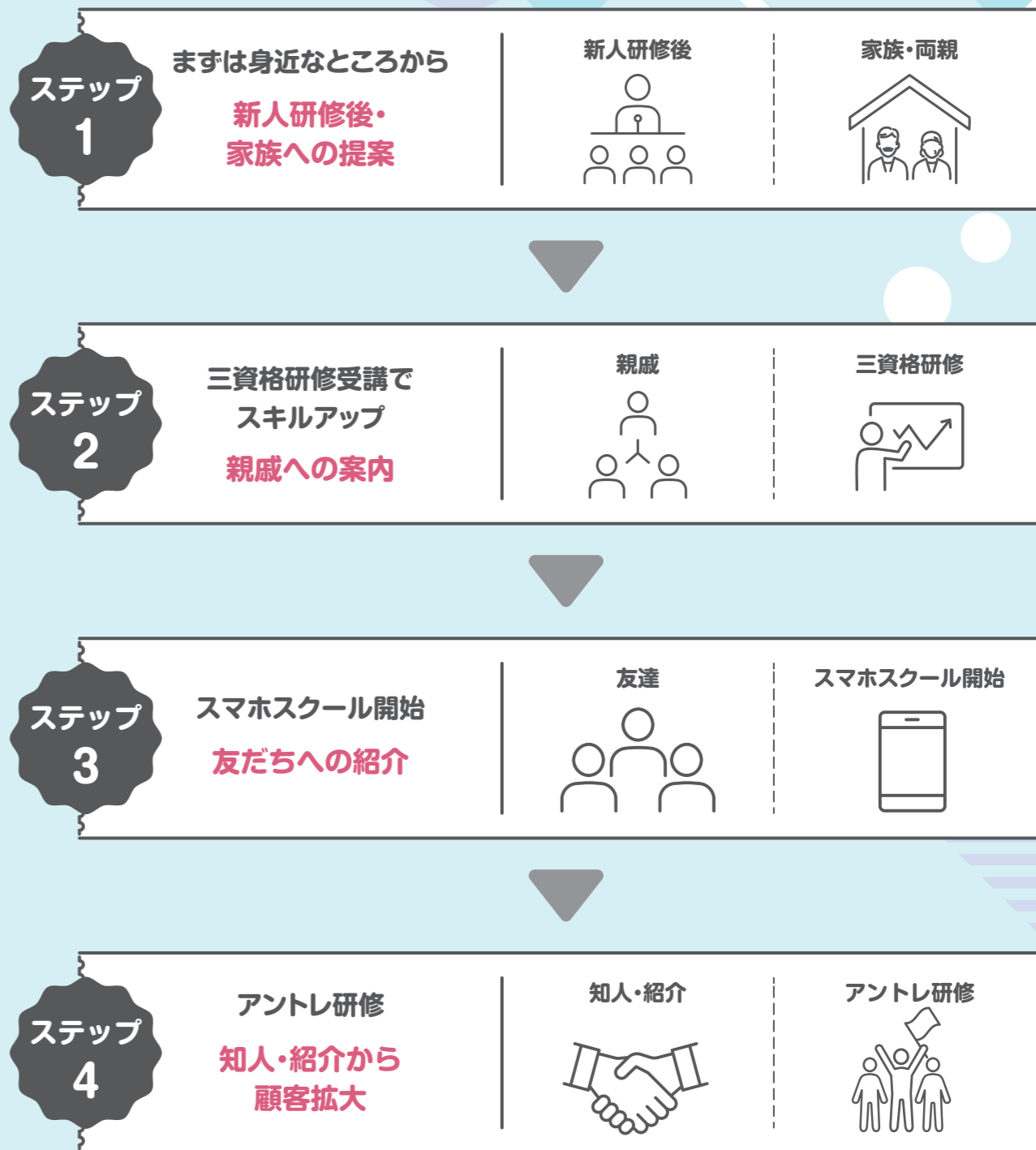


えっ、自分の回線を
安くしただけなのに!
10,000円もらえた!

営業経験がなくても大丈夫!
安心して始められます。

※自己回線の切替義務はありません。

小さく始めて、大きく育てるステップアップ



無理なく続けられるペースで、確実にステップアップ。

ステップ1: まずは身近なところから

家族・身近な人から始める安心の第一歩

- 新人研修でスマホレディ®の基礎を学ぶ
—— 総務省の届出や取扱商品の知識など
- 家族・両親にサービスを提案してみる(実践練習にも)
- 身近な人に説明することで自信がつく



便利な料金診断アプリも完備

ステップ2: 三資格研修受講でスキルアップ

「手に職」で信頼されるスマホのプロになる

スマホに関する三つの資格を取得することで、お客様からの信頼度・契約率・紹介件数が大きく向上します。スマホの診断→点検→修理→切替まで一人に対応できるスキルは、今後の通信業界で欠かせない武器です。

スマホ診断



顧客から直接 / 2,000円～5,000円

スマホの動作不良や問題点を診断し、最適な使用方法や改善策をアドバイス。1回の診断で千円～数千円の報酬が得られます。

バッテリー交換



顧客から直接 / 5,000円～20,000円

劣化したスマホバッテリーの交換サービスを提供。専門的な技術で安全に交換でき、1台あたり数千円～1万円の報酬を得られます。

スマホコーティング



顧客から直接 / 4,000円～10,000円

スマホの画面を保護する特殊コーティングを施し、傷や汚れから守るサービスを提供できます。1台あたり数千円の報酬を得られます。

※資格の取得は義務ではありません。ご自身のペースで学びながらスキルアップが可能です。

ステップ3:スマホスクール開始

教える楽しさを実感する

- 「料理教室のように楽しめるスマホスクール」をスタート
- 友人・知人に「スマホ教室をしている」と伝える
- 新規集客につながる



スクールテキストも完備

ステップ4:知人・紹介から顧客拡大

仲間と学び、顧客を広げる。ここからが本番!

- アントレ研修で個人事業主としての在り方を学ぶ
- 紹介を受けて顧客を増やす
- 活動を自分のスタイルとして定着

この4ステップで連動性が高まります。



- アントレ研修①
ラポール+セルフブランディング
- アントレ研修②
経営者マインド+マネーリテラシー

報酬の仕組み

“頑張った分がすぐ返ってくる” 即日報酬＋継続報酬

- EWA報酬▷開通と同時に最短2営業日でお支払い
- 継続報酬▷契約が続く限り、自動的に毎月報酬が入る“資産型モデル”

報酬表

回線数		1回線～	5回線～	20回線～
EWA報酬	X,L	10,000円	12,000円	12,000円
	M	5,000円	6,000円	6,000円
継続報酬	X,L,M,S	5%	10%	20%

※同月内に5回線以上の契約を獲得した場合、1回線目から遡ってEWA報酬が12,000円に再計算されます(初月以外でも適用)。
 ※EWA発生条件はX,L,MコースのMNP契約に限ります。

3大キャリアは最大5%・5年で終了。
スマホレディ®は最大20%・無期限!

EWA(即日報酬)制度とは

Earned Wage Access

[働いた分の報酬を即日受け取れる革新的な仕組みです。]

一般的な働き方 働いたのに、すぐお金が入らないストレス

EWAなら最短2営業日で報酬受け取り

	<p>家事や子育てと両立したい</p> 	<p>急な出費でお金が必要</p> 	
	<p>日々の家計の足しにしたい</p> 	<p>給料日が遠くて困っている</p> 	

働いた手応えがすぐ返ってくるから、前向きに続けられる。

回線があなたの資産になる

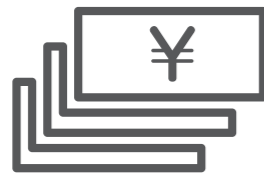
EWA報酬(即日報酬)



- 開通時に一括支給
- 5,000円～12,000円/回線
- 最大40ヶ月分相当を一括支給

14ヶ月後

継続報酬(権利収入)



- 開通から14カ月目以降に発生
- 毎月自動的に支給され続ける
- 150円～1,000円/回線/月

獲得した回線数に比例して継続収入が増加!
働きながら資産形成ができます。

OB年金制度(2026年1月開始)

辞めた後も安心。新しい“スマホレディ[®]年金”スタート。

継続報酬に加えて、長期的に活動を続けた方へ「OB年金制度」を導入。※X,Lコースの契約が対象です。

達成時 お祝い金 10万円		OB1年金 月額 1万円	60回線維持 継続報酬6万円+OB年金1万円=合計 7万円 /月
達成時 お祝い金 10万円		OB2年金 月額 2万円	120回線維持 継続報酬12万円+OB年金2万円=合計 14万円 /月
達成時 お祝い金 10万円		OB3年金 月額 3万円	180回線維持 継続報酬18万円+OB年金3万円=合計 21万円 /月

OB3は通過点、活動を続けるほどOB4、OB5…と
報酬は積み上がっていきます。

JTBC全代理店に適用される制度。
「頑張りが将来の安心に変わる」仕組みです

※本制度は、一般的な公的年金制度や企業年金制度とは異なります。
将来の支給を保証するものではありませんのでご注意ください。詳細は制度規約をご覧ください。
「OB年金制度」とは、スマホレディ[®]として一定期間活動し、所定の条件を満たした方に対して、
活動終了後も実績等に応じた報酬を継続的に受け取ることができる社内独自の報酬制度です。

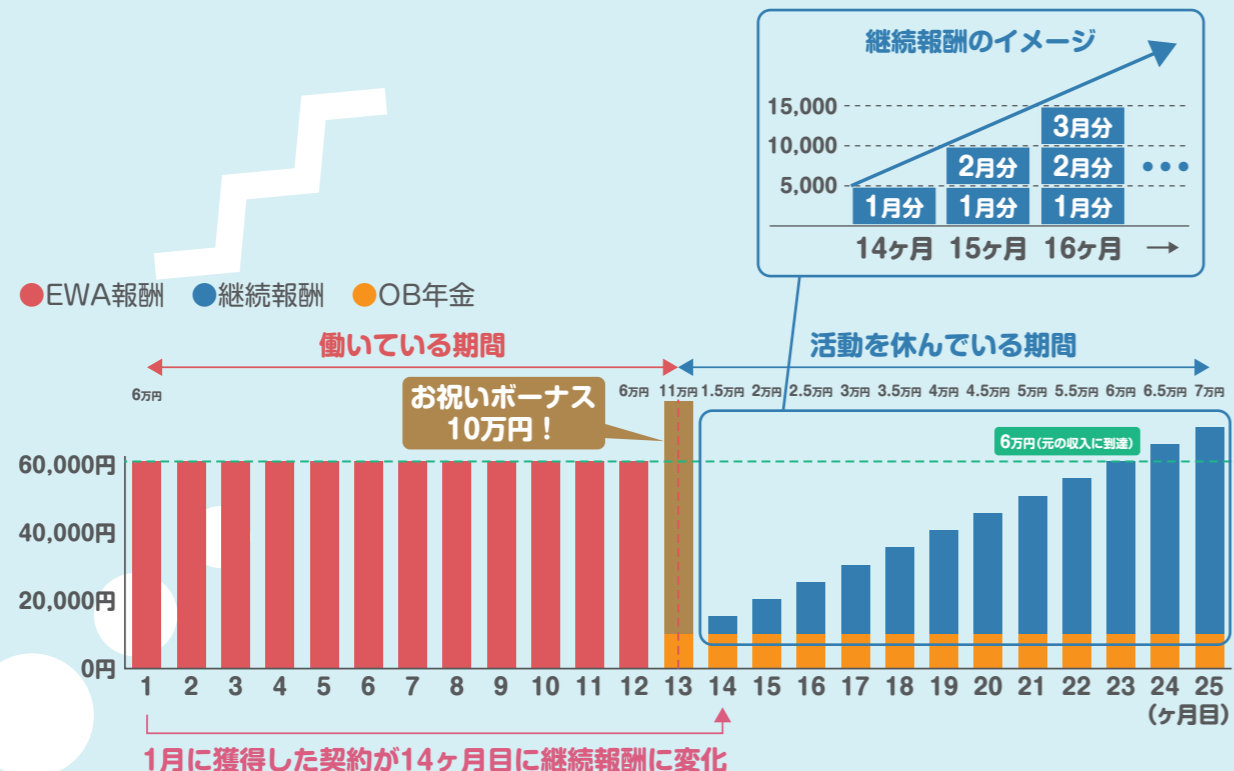


5年間の資産形成イメージ

「時間で働く」から「資産を育てる」へ

一般的な職業では、退職＝収入ゼロ。スマホレディ®は、働いた分が“資産”として残ります。

●月5回線ペースで1年間継続→活動を休んでいる間も継続報酬が増加



※MNPかつX,Lプランでの契約を月に5回線獲得し、獲得回線数を維持した場合のシミュレーションです。
 ※収入比較は、あくまでシミュレーションであり、概算報酬を示唆・保証するものではありません。



えっ!?
まだ増えてるの??

扱う商材の違い＝働く女性の未来が変わる

他業種レディ		スマホレディ®
限定	ターゲット層	2億ユーザーの通信回線
未締め翌末	報酬サイクル	最短2営業日
単発報酬	報酬の質	単発報酬＋継続報酬

他業種レディ(美容・保険・物販)



スマホレディ®の場合



活動されている人たちの声



報酬報告させていただきます
25日にLコース開通
週明け28日振込になりました😊
感謝です
ありがとうございました♪



27日L開通
29日ご入金頂きました。
ありがとうございます。
EWAの凄さにワクワクします。



おはよう御座います
またまた入金ありました。
あと1件明日入金あるかないか
です。
本当に感謝してます。
EWAが後押ししてくれます😊



27日(月)にLコース開通
29日(水)本日入金がありました。
ありがとうございます😊
引き続き、頑張ります!!



こんにちは！26日にLコースを
開通し、今日、早速入金されてい
ました***ありがとうございます
😊EWA嬉しすぎます
❤️これからますます楽しみです
!!!!



25日(土)にDMコース2回線開
通で28日(火)に振込がありました😊
今まで数ヶ月後に振込されてた
のが、2.3日で振込されるEWA
制度は本当に有り難いです😊



Lコース1件、昨日EWA振込あり
ました。
10月分のショット報酬と、今も
う1件乗り換え中、めちゃくちゃ
嬉しいです😊
ありがとうございます！



25日のお昼過ぎにLコースを開
通しました*
本日EWA振込がありました😊
即入金とても有りがたいです😊
🙏
有難うございました🙏🙏



先日、夕方遅めの時間にMコー
スの開通作業を行ったのですが、
翌々日にお振り込みいただきまし
た!! EWAの凄さ、スピードを実感
しました*ありがとうございます。

**がんばりの形は人それぞれ。
自分のペースで
人生にプラスできる働き方です。**

よくあるご質問

Q スマホが得意じゃなくてもできますか？

A はい。むしろ“スマホが苦手な人の気持ちがわかる”ことが強みです。マニュアル・動画・LINEでのサポート体制があるので安心です。自分が学んだことを、そのまま周りにも伝えるお仕事です。

Q 営業や勧誘が苦手です…

A こちらから“売り込む”必要はありません。家族やお友達の「スマホ代高い…」「設定がわからない」という悩みに寄り添うだけです。喜ばれて、感謝され、その結果として収入になるお仕事です。

Q 初期費用はかかりますか？

A 登録は無料です。必要なものはスマホだけ。家計に負担をかけずにスタートできます。

Q 子育てやパートと両立できますか？

A もちろんです。空いた時間にスマホ1台で対応できます。決まったシフトやノルマもありません。生活を優先しながら続けられます。

Q 途中で辞めたらどうなりますか？

A 実績があれば、その分のストック収入は続きます。過去の頑張りが未来につながる働き方です。

取扱商品一覧

dmobile X eSIM対応可 docomo回線利用の音声SIM

¥5,200
(税込¥5,720)

1日4GB/月間120GB相当

¥20 (税込¥22) / 30秒

※1日4GBまで高速LTE通信が利用可能。4GBを超過で夜中23時59分まで200kbpsに制限され、制限は24時で解除。

+

24時間かけ放題 オプション 価格月額 ¥1,700 (税込¥1,870)	10分かけ放題 オプション 価格月額 ¥850 (税込¥935)	5分かけ放題 オプション 価格月額 ¥650 (税込¥715)
--	---	--

※時間超過後の通話は税込¥22/30秒の安心価格

dmobile L eSIM対応可 docomo回線利用の音声SIM

¥5,200
(税込¥5,720)

1日2GB/月間60GB相当

※1日2GBまで高速LTE通信が利用可能。2GBを超過で夜中23時59分まで200kbpsに制限され、制限は24時で解除。

24時間かけ放題 標準付帯!!

24時間いつでも何度かけても無料!!

dmobile M docomo回線利用の音声SIM eSIM対応可

¥3,200
(税込¥3,520)

1日1GB/月間30GB相当

※1日1GBまで高速LTE通信が利用可能。1GBを超過で夜中23時59分まで200kbpsに制限され、制限は24時で解除。

5分かけ放題 標準付帯!!

通話5分までは何度かけても無料!!

※5分超過後の通話は税込¥22/30秒の安心価格

dmobile S docomo回線利用の音声SIM eSIM対応可

¥980
(税込¥1,078)

月間3GB

※1ヶ月の通信データ量が3GBを超えた場合、当月の通信速度が受信最大200kbpsに制限され、翌月1日に解除。

+

24時間かけ放題 オプション 価格月額 ¥1,700 (税込¥1,870)	10分かけ放題 オプション 価格月額 ¥850 (税込¥935)	5分かけ放題 オプション 価格月額 ¥650 (税込¥715)
--	---	--

※時間超過後の通話は税込¥22/30秒の安心価格

※音声SIMには「留守番電話」と「割り込み通話」をそれぞれ月額¥330(税込)で付帯可能。

dData P4 docomo回線利用 データSIM

SMS付帯なし
月額利用料金前払い制

1日4GB 月間120GB相当 **¥5,200**
(税込¥5,720)

※1日4GBまで高速LTE通信が利用可能。4GBを超過で夜中23時59分まで200kbpsに制限され、制限は24時で解除。
※ご契約時に、「開通翌月の月額利用料1ヶ月分+初期事務手数料」のお支払いが先払いで発生し、月額利用料の日割りは行われません。
※契約時の本人確認はありませんが、住所確認用の書類提出は必要です。 **eSIM非対応**

dData P1 docomo回線利用 データSIM

SMS付帯なし
月額利用料金前払い制

1日1GB 月間30GB相当 **¥2,860**
(税込¥3,146)

※1日1GBまで高速LTE通信が利用可能。1GBを超過で夜中23時59分まで200kbpsに制限され、制限は24時で解除。
※ご契約時に、「開通翌月の月額利用料1ヶ月分+初期事務手数料」のお支払いが先払いで発生し、月額利用料の日割りは行われません。
※契約時の本人確認はありませんが、住所確認用の書類提出は必要です。 **eSIM非対応**

AORINO

本体代金 ¥1,500
(税込¥1,650)

通信機能付 AIドライブレコーダー

一括購入ではなく、月額料金でお求めやすく!!

業界初!
緊急時でも慌てないボタンを押すだけで110番通報

運転技術の通信簿!
ご自身やご家族の運転をA~Dで段階評価

※37ヶ月目以降は、月々¥550になります。

JTBC安心パック

¥850
(税込¥935)

安心の3サービスでしっかりサポート

JTBC安心パックには、「無制限バックアップ」「PC等無料引き取り」に加え「通信端末修理費用保険」の特典が付帯しています。

AOSBOX Home オンラインクラウドサービス 無制限バックアップ 写真や動画などの大切なデータを容量無制限で保管する	PC等無料引き取りサービス 無料着払い回収 無料データ消去 不要なパソコンを回収 不要なPCの無料引き取りサービス	特典 通信端末修理費用保険 保険金支払額 最大¥10万 修理不能でも最大¥5万 スマホ・タブレットゲーム機など対象 JTBC安心パック契約者の通信端末が故障した際の修理費用を補償する特典です。
---	--	---

大手キャリア 光回線

おうちの高速インターネット

大手キャリア Wi-Fiルーター

工事不要のホームルーター

Prepaid mobile

本人確認不要・即日開通のプリペイドeSIM

100GB/180日間(約6ヶ月)

SMS付帯なし
データ通信専用 **¥13,000**
(税込¥14,300)

※お支払いはクレジットカードのみ対応しております。※音声通話・SMSはご利用いただけません。※購入後のキャンセル・返金はできません。※購入後45日以内に開通手続きを行わない場合、利用できなくなります。※eSIM対応端末が必要です。※eSIMの再発行や機種変更には対応していません。※事前にSIMロック解除が必要です。※国内専用商品です。

法人契約回線 Bizコース

30GB相当/月間

24時間かけ放題つき **¥4,860**
(税込¥5,346)

※法人契約専用サービスのため、個人名義でのお申し込みはできません。
※お申し込み後、審査を経て納品までに約1か月程度のお時間をいただきます。
※初期登録手数料やSIM発行手数料など、料金体系は明確に設定されています。