

認知症対応ホーム

グループホーム

あすか

アットホームな環境で、  
のびのびと、穏やかな毎日を。

[グループホームあすか]



一人ひとりに寄り添ったアットホームな環境で、のびのびと、穏やかな毎日を。

「グループホームあすか」は、認知症の方が共同生活を通じて、その人らしく生活していただけるホームです。

日常のお世話や、機能訓練を行うことで、ご利用様が有する能力を持ち続けていただき、可能な限り自立した生活を送っていただけるようお手伝いいたします。また医療面においても、協力医療機関が隣接しており、緊急時にも安心していただけるサポート体制をとっています。

ご自分らしく、ゆったりと、安らぎを感じていただきながら日々をお過ごしいただけるよう、一人ひとりの心と身体に寄り添ったケアをいたします。



安

協力医療機関との連携が充実

施設の隣には協力医療機関である総合病院があり、24時間、万全のサポート体制をとっておりますので、緊急の場合も安心です。

保

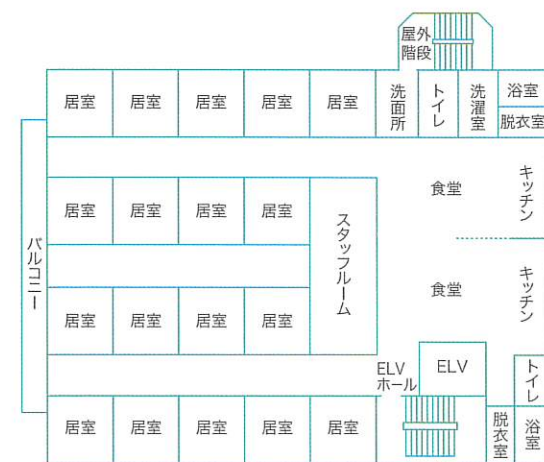
ご自宅での生活をそのままに

入居者様のお部屋は、一人ひとりの個室によりプライバシーも確保されています。家具や生活用品を持ち込み、できる限りこれまで暮らしていた生活環境を保てます。

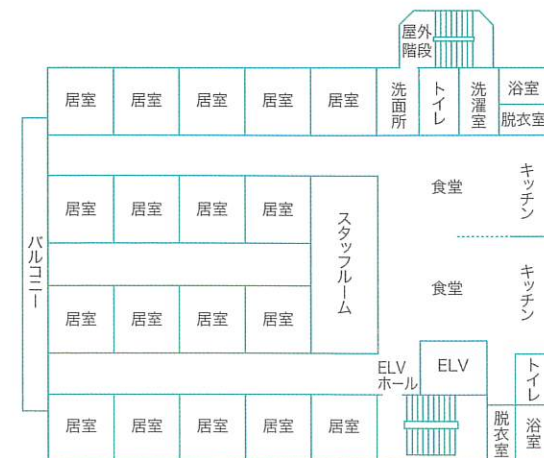
自

今のあなたを大切に

一人ひとりのペースや心の状態に合わせたお手伝いを行います。その方らしい生活を送っていただくことで、家庭的な環境を作り、自分らしい日々を送っていただけるホームです。



3F



2F

[グループホームあすか]

[定員]  
36名(1ユニット9名×4ユニット)

[居室]  
全室個室、  
冷暖房・ナースコール完備、  
ベッド、寝具、整理ダンス

[共同設備]  
食堂、浴室、トイレ、洗面所、  
エレベーター、テレビ

[グループホームあすか]

香川県東かがわ市川東88-3  
TEL. 0879-26-3015  
FAX. 0879-25-8570

[株式会社 アイ・ディー・エム]

香川県高松市桜町1丁目361番地4  
☎0120-770-315  
TEL. 087-834-0667 FAX. 087-834-0661  
URL. <http://www.idm-hcg.co.jp>

