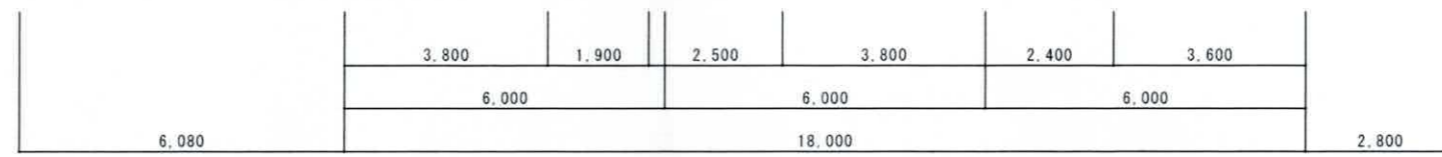
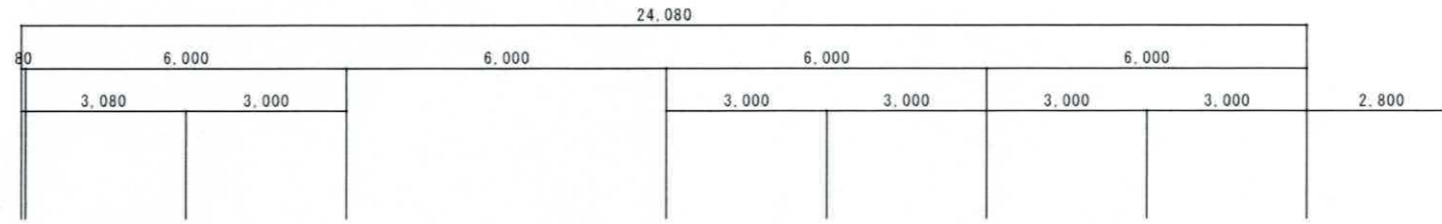
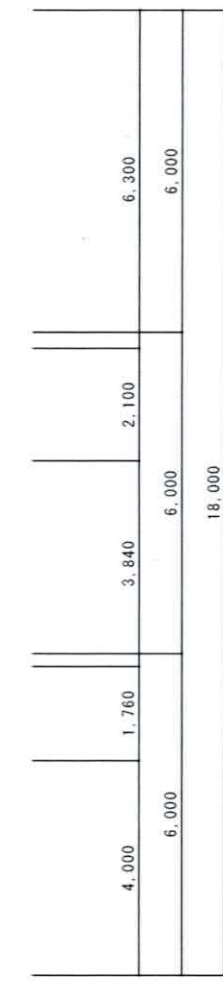


RC造部分地中梁
全て

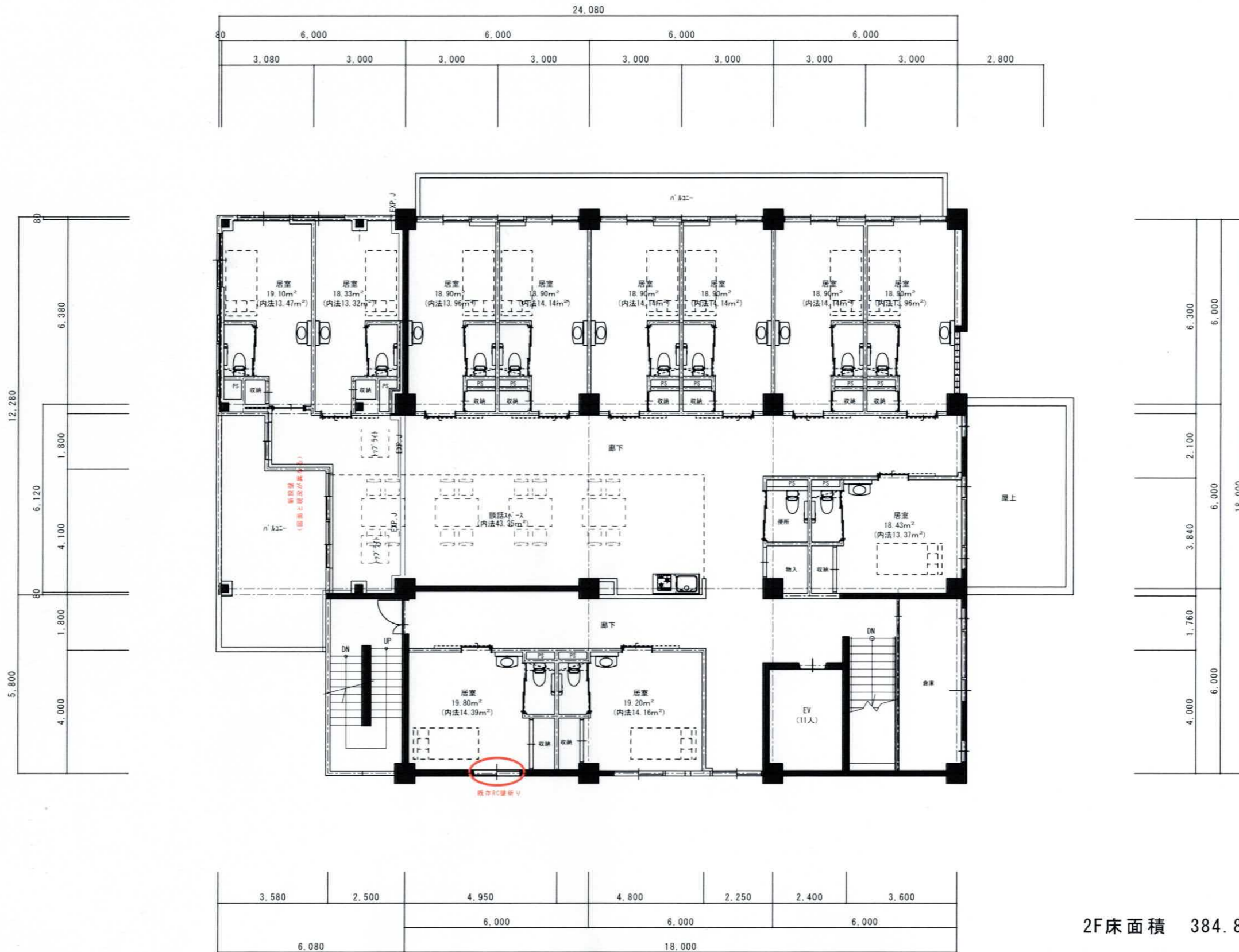
1階 排水勾配が取れない。
床組み必要。

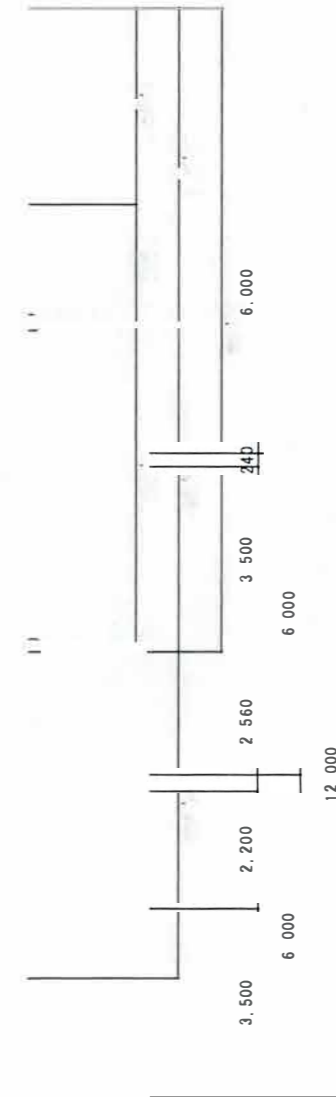
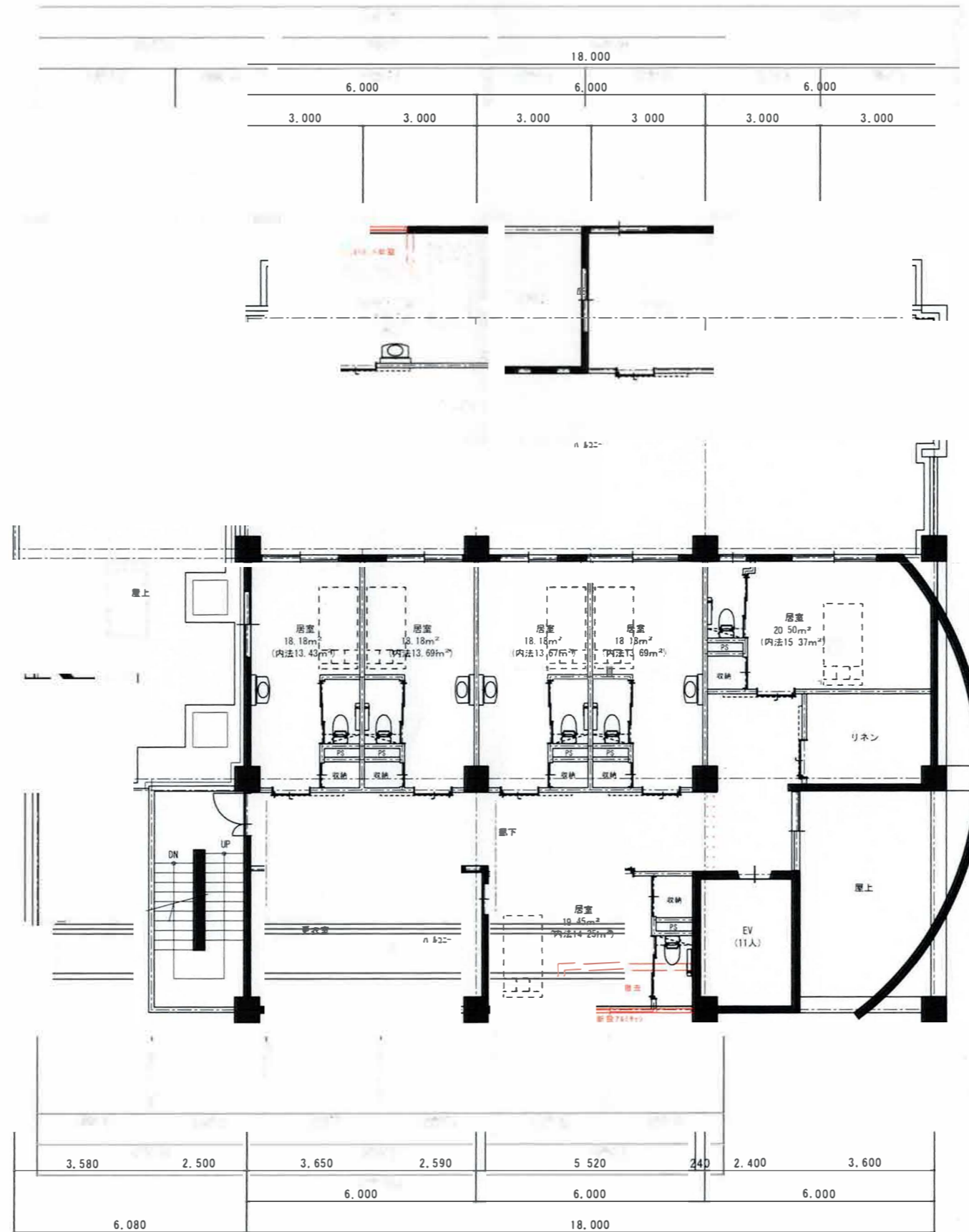


PH階 床面積	21.42 m ²
3階 床面積	180.99 m ²
2階 床面積	384.87 m ²
1階 床面積	410.10 m ²
延床面積	997.38 m ²



1F床面積 410.10m² (部屋 7室)
 1F 7室
 2F 11室
 3F 6室
 合計24室





3階 居室床面積
 15.083 × 4 = 60.332
 15.581 × 1 = 15.581
 15.37 × 1 = 15.37
 91.283 m²

3F床面積 180.99m² (部屋6室)

